

Nr

A

B

C

E

G

H

I

J

K

L

M

O

P

R

S

T

U

V

W

X

Z

1. Obiekt zabytkowy

Dom ul. Szewska 17/18

2. Miejscowość

POZNAN'

20505

3. Wiek

XVIII

4. Styl

barok

5. Kubatura m³

1820

6. Powierzchnia w m²

a) zabytkowa: 135

b) użytkowa: 270

20. Przynależność administracyjna

a) województwo

Poznań

b) powiat

po

c) gmina

po

7. Materiał budowlany

przed zniszczeniem

po odbudowie

11. Ilość budynków

1

14. Grunty należące do zabytku:

ha

a) ściany

cegła

—

12. Ilość kondygnacji

2

a) ogrody stylowe

—

b) sklepienia

cegła

—

13. Użytkowanie wnętrza według ilości:

b) sady i grunty uprawne

—

c) stropy

drewno

—

a) izb mieszkalnych

7

c) lasy

—

d) więzania dachu

drewno

—

b) innych pomieszczeń

1

d) wody

—

e) krycie dachu

dachówka
kaspówka

—

c) piwnic

e) inne

—

8. Wyposażenie architektoniczne

brak wystroju architekt.

15. Przeznaczenie pierwotne budynku

mieszkalny (budynek klas
torowy do Dominikanów)

16. Użytkowanie w latach ubiegłych

mieszkalny

17. Użytkowanie obecne

po

18. Nadaje się do użycia na:

po

21. Stacja

nazwa stacji

odległość od stacji w km

a) kolejowa

Poznań

2,5

b) autobusowa

po

2,5

22. Właściciel i jego adres

Ks. Wł. Jędrzej
Poznań, ul. Szewska 18

23. Użytkownik i jego adres

lokatory

24. Inwestor i jego adres:

jak rubr. 22

9. Autorzy i data budowy i przebudowy

bud. XVIII w.

przebud. XIX w.

19. Data, rodzaj i stopień zniszczeń i odbudowy

Data

O R I S

znisz-
czenia
o/oodbu-
dowa
o/o

VIII. 1939 r.

niezniszczony

XI. 1939 r.

po.

XII. 1945 r.

po.

XI. 1959.

niebudowany

20

XII. 1965.

zaniedbany

25. Rejestr zabytku nr

rok — miejsce przechowywania

26. Nazwa księgi hipotecznej

Ks. Wł. Jędrzej, tom i karta
bez oznaczenia

27. Numer hipoteczny

28. Akta —

29. Fotografie

Kons. eliejski - Poznań
O.Z.M. i O.Z.

30. Inwentaryzacja pomiarowa

Kons. eliejski - rzęsciowa

10. Udostępnienie

codziennie

Z

X

W

V

U

T

S

R

P

O

M

L

K

J

I

H

G

F

E

C

B

A

Nr

31. Szkic sytuacyjny, plan schematyczny, uwagi opisowe, fotografia

32. Przebieg prac konserwatorskich



| rok | Wyszczególnienie prac | Koszt tys. zł |
|-----|-----------------------|------------------|
| | | |
| | | |
| | | |
| | | |
| | | |
| | | |
| | | |
| | | |
| | | |

33. Koszty
w tys. zł

przewidywane

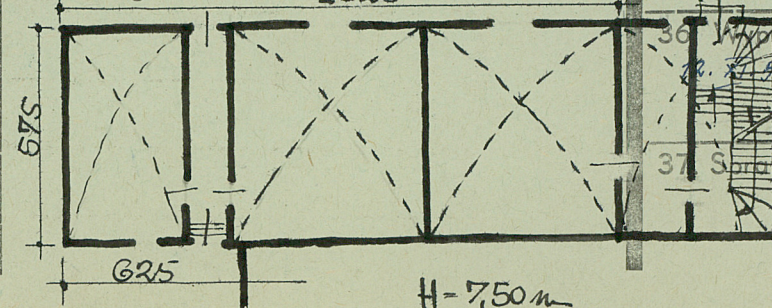
rzeczywiste

34. Inspekcje

10. XI 56 r. J. Jasińska

35. Uwagi różne

2325



36. Wykonął dnia

28. VI 65 r. J. Jasińska

37. Sprawdził dnia

28. VII. 65 r.

H. Kundiela

Opis

Budynek murowany, tynkowany, przylega na znacznej swej długości do północnej ściany kaplicy Różańcowej. Piętrowy, w większości podpiwniczony. Piwnice sklepione kolebkowo. Jednostraktowy, na planie wydłużonego prostokąta. W części zachodniej sien przelotowa. Klatka schodowa i drugie wejście od północy w części wschodniej. W przyziemiu lokalności sklepione kopułowe. Na piętrze, natomiast lokalności od zachodu, sklepione kolebkowo z lunetami. Deseta pomieszczenia przebudowane w XIX w. Elewacja południowa 2-osiova, w elewacji północnej 5-osi nieregularnych. W przyziemiu okna w głębokich półkolistych ryzach. Główny wieńczący z profilowanej cegły. Od zachodu prosty trójkątny szczyt, z nim 2 okienka poddane.

Bibliografia:

J. Jasińska i H. Kundiela, Przegląd zabytków m. Różańca. 1965. s. 86