

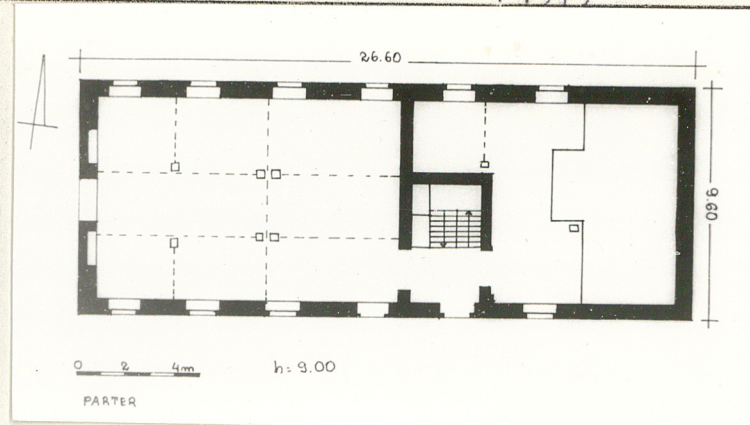
1. Obiekt

DAWNY SPICHLERZ, ob. BUDYNEK PRZEMYSŁOWY
(na fundamentach cmentarza)

2. Czas powstania
k. XVIII w.,
pocz. XX w.,
1975

3. Miejscowość WIELKOPOLSKA
P Y Z D R Y

11. Zdjęcia rzut, przekrój, sytuacja, orientacja



4. Adres ul. Zamkowa nr. 1

nr hipoteczny

5. Przynależność administracyjna

województwo konińskie

gmina Pyzdry

6. Poprzednie nazwy miejscowości

7. Przynależność administracyjna
przed 1 VI 1975

województwo poznańskie

powiat Września

8. Właściciel i jego adres

Spół. Pracy Wytwórszo-Usługowa
"Dziewiarka", Zamkowa 1

9. Użytkownik i jego adres
j.w., przemysłowe

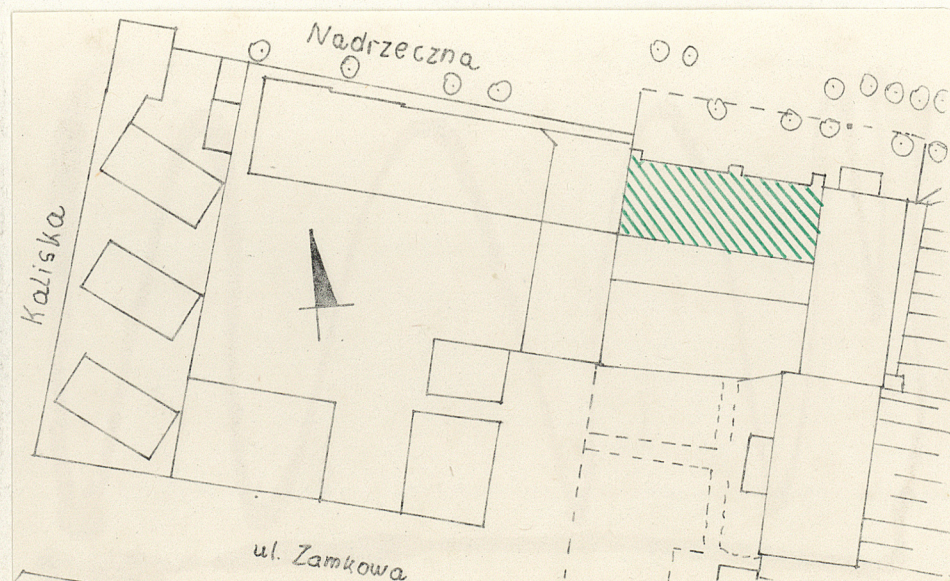
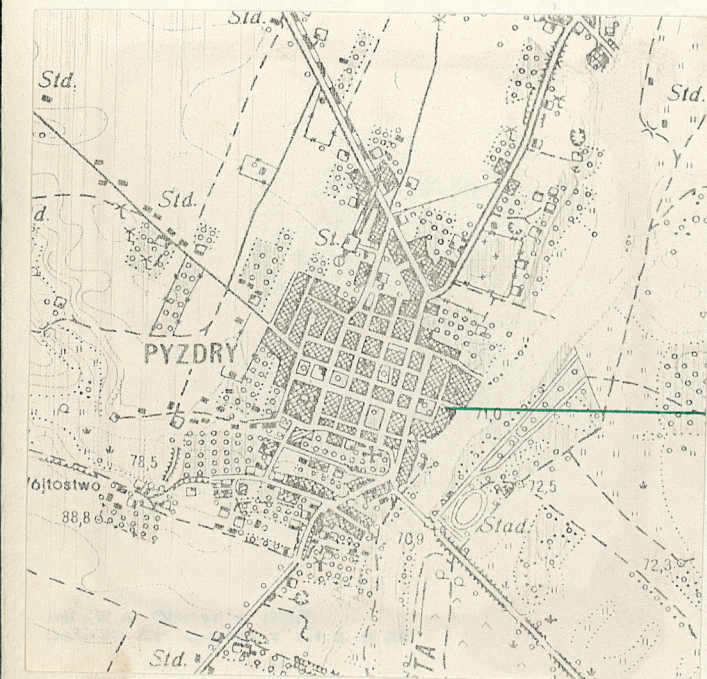
10. Rejestr zabytków

Nr

22/120

data

12.06.1968



Budynek budowany zapewne w k.XVIII lub pocz.XIX w.w oparciu o mury dawnego zamku.Początkowo zapewne piętrowy spichlerz.W XX w.dobudowa piętra i adoptowanie obiektu na młyn.W latach trzydziestych modernizacja na młyn elektryczny. W 1975 r.całkowita przebudowa i przeznaczenie obiektu na cele przemysłowe.

Budynek usytuowany jest na terenie dawnego założenia zamkowego, położonego na pn-wsch.od Rynku, opartego o rzekę Wartę, przy ob. ulicy Zamkowej, na terenie zakładu przemysłowego, na pn.od dawnego klasztoru Franciszkanów.Zwrócony kalenicą na pd.

Materiał: na cokole z kamienia polnego, murowany z cegły/gotyckiej w szkarpie od pn/tynkowany, w dachu kryty dachówką karpiówką.Podpiwniczony: stropy płaskie, posadzki cementowe, schody murowane.Widoczne fragmenty starszego muru.Wiązba krokwiowo-stolcowa, stropy betonowe na belkach.Posadzki: cementowe, z płytkami PCV.Klatka schodowa murowana.Stopnie schodów zewnętrznych, murowane z cegły.Stolarka: nowsza, płytowa w drzwiach, okna typu zespolonego.

Plan mocno wydłużonego prostokąta, z sienią na osi mieszczącą klatkę schodową i dużymi, prostokątnymi pomieszczeniami.Dawny młyn ze stropami wspartymi na drewnianych słupach.

Bryła zwarta, trójkondygnacyjowa, podpiwniczona, nakryta dachem naczółkowym, z dostawionymi na osi od pd.schodami jednobiegowymi i szkarpą od pn.

Elewacja pd., trójkondygnacyjowa, sześćcioosiowa w parterze.W przyziemiu wysoki cokół z dostawionymi na osi schodami.Otworki okienne z uskokiem, w odcinkowych arkadach.W wyższych kondygnacjach siedmioosiowa, z otworami okiennymi w odcinkowych arkadach.Między kondygnacjami płaskie gzymsy.W dachu dwa "wole oczy".Elewacja zach.z prostokątnymi otworami okiennymi w dwóch wyższych kondygnacjach i naczółku, trójosiowa.Elewacja pn., trójkondygnacyjowa, z wysokim cokołem w przyziemiu, z otworami okiennymi w odcinkowych arkadach.

Wnętrze: obecne przebudowane na cele przemysłowe, z sienią na osi i dużymi, prostokątnymi pomieszczeniami po każdej stronie.Dawny spichrz ze słupami wspierającymi strop jednoprzestrzenny, z klatką schodową.

Wyposażenie: brak

Instalacje: elektr., ogrzewcza, wodociąg.

14. Kubatura ok. 2400m ³	15. Powierzchnia użytkowa ok. 720m ²	16. Przeznaczenie pierwotne spichrz, młyn	17. Użytkowanie obecne przemysłowe
18. Prace budowlane i konserwatorskie, ich przebieg i dokumentacja W 1975 r. kapitalny remont obiektu: - nowe tynki i pokrycie dachu - przebudowa parteru, z nową, murowaną klatką schodową i posadzkami - nowa stolarka drzwiowa i okienna		19. stan zachowania (fundamenty, ściany zewnętrzne, ściany wewnętrzne, sklepienia, stropy, konstrukcje dachowe, pokrycie dachu, wyposażenie i instalacje) Stan dobry. - utrata cech zabytkowych	
		20. Najpilniejsze postulaty konserwatorskie	

21. Akta archiwalne (rodzaj akt, numer i miejsce przechowywania)

24. Uwagi różne

22. Bibliografia

Katalog zabytków sztuki, t.V, z.29, s.16

25. Opracował

tekst W.M. Panek, 09.1986

imię, nazwisko, data, podpis

plany, rysunki Panek, 07.1986

imię, nazwisko, data, podpis

zdjęcia fotogr. Panek, 09.1986

imię, nazwisko, data, podpis

miejsce przechowywania negatywów BDZ

Karta po wypełnieniu podlega ochronie na podstawie przepisów prawa autorskiego

26. Adnotacje o inspekcjach, informacje o zmianach (daty, imiona i nazwiska wypełniających)

23. Źródła ikonograficzne i fotogramalia (rodzaj, miejsce przechowywania, sygnatury)

27. Załączniki

jedna wkładka z fotografiami

1. Miejscowość

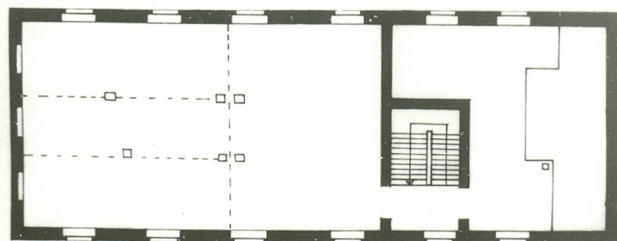
PYZDRY

2. Obiekt (nazwa jak w karcie)

DAWNY SPICHLERZ

3. Zawartość wkładki (nazwa obiektu lub materiału uzupełniającego)

FOTOGRAFIE



0 2 4m

Piętro

Wkładkę założył: Panek, 05.1986
(imię, nazwisko, data)

Miejsce przechowywania negatywów: BDZ