

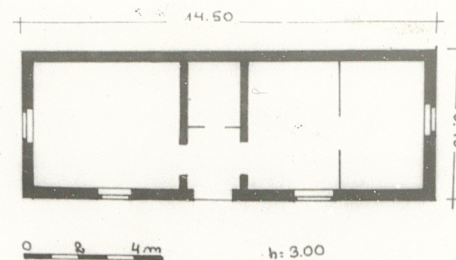
1. Obiekt

DOM MIESZKALNY

2. Czas powstania  
XVIII w.

3. Miejscowość WIELKOPOLSKA  
PYZDRY

11. Zdjęcia rzut, przekrój, sytuacja, orientacja



4. Adres  
ul. Wrocławska nr. 23

nr hipoteczny

5. Przynależność administracyjna

województwo konińskie

gmina Pyzdry

6. Poprzednie nazwy miejscowości

7. Przynależność administracyjna  
przed 1 VI 1975

województwo poznańskie

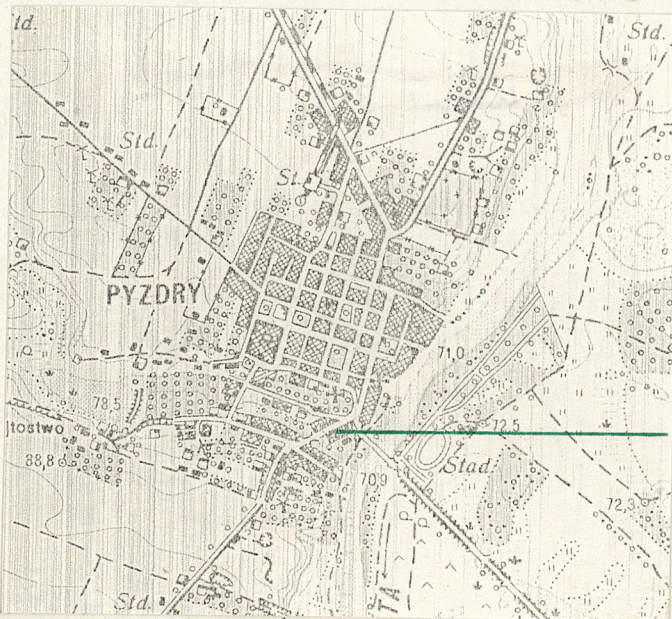
powiat Września

8. Właściciel i jego adres  
L. Augustyniak, w/m

9. Użytkownik i jego adres  
j.w., w/m

10. Rejestr zabytków

Nr ..... data .....





12. Autorzy, historia obiektu, określenia stylu.

Dom zbudowany w XVIII w., wielokrotnie remontowany.

13. Opis sylwetki, materiał i konstrukcja, rzut, bryła, elewacje, wnętrze, wyposażenie, instalacje

Dom usytuowany jest w otwartej zabudowie pd.pierzeji ul.Wrocławskiej, założonej na pd.krańcu miasta, w dzielnicy Rybitwy, na zach.od skrzyżowania z ul.Miłosławską, na parceli z ogrodem od pd.Zwrócony kalenicą do ulicy.

Materiał: na cokole z kamienia polnego, konstrukcji szkieletowej z gliny i drewna, ze szczytem na zakładkę, tynkowany, w dachu kryty papą. Brak piwnic. Więźba krokwiowa, stropy belkowe-drewniane. Posadzki: w sieni cementowe, w pomieszczeniach podłogi deskowe. Stolarka: drzwi płycinowe, dwuskrzydłowe i jednoskrzydłowe, okna krosnowe.

Plan wydłużonego prostokąta, z niewielką, prostokątną sienią na osi i założonymi wokół prostokątnymi pomieszczeniami w układzie jednotraktowym.

Bryła zwarta, jednokondygnacyjowa, nakryta dwuspadowym dachem.

Elewacja frontowa, bez podziałów, jednokondygnacyjowa. Elewacje szczytowe z oknem na osi. Elewacja pd.trójosiowa, z prostokątnym otworem drzwiowym na osi i dwoma prostokątnymi otworami, w opaskach.

Wnętrze: w pomieszczeniach stare stropy belkowe, z profilowaniem

Wyposażenie: stolarka drzwiowa i okienna z XIX w.

Instalacje: elektr., ogrzewcza/piece/wodociąg.



14. Kubatura ok. 200m <sup>3</sup>	15. Powierzchnia użytkowa 60m <sup>2</sup>	16. Przeznaczenie pierwotne mieszkalne	17. Użytkowanie obecne mieszkalne
18. Prace budowlane i konserwatorskie, ich przebieg i dokumentacja		19. stan zachowania (fundamenty, ściany zewnętrzne, ściany wewnętrzne, sklepienia, stropy, konstrukcje dachowe, pokrycie dachu, wyposażenie i instalacje) Stan b.zły: uszkodzenia konstrukcji ścian -braki w pokryciu tynkiem -ubytki w konstrukcji więźby dachowej i stropów -zniszczona stolarka drzwiowa i okienna	
		20. Najpilniejsze postulaty konserwatorskie Przeznaczyć do rozbiórki! /stan niebezpieczny/	



21. Akta archiwalne (rodzaj akt, numer i miejsce przechowywania)

24. Uwagi różne

22. Bibliografia

25. Opracował

tekst.....W.M.Panek, 09.1986.....  
imię, nazwisko, data, podpis

plany, rysunki .....Panek, 08.1986.....  
imię, nazwisko, data, podpis

zdjęcia fotogr.....Panek, 09.1986.....  
imię, nazwisko, data, podpis

miejsce przechowywania negatywów .....BDZ.....

Karta po wypełnieniu podlega ochronie na podstawie przepisów prawa autorskiego

26. Adnotacje o inspekcjach, informacje o zmianach (daty, imiona i nazwiska wypełniających)

23. Źródła ikonograficzne i fotografia (rodzaj, miejsce przechowywania, sygnatury)

27. Załączniki

jedna wkładka z fotografiami



1. Miejscowość

PYZDRY

2. Obiekt (nazwa jak w karcie)

DOM, Wrocławska nr.23

3. Zawartość wkładki (nazwa obiektu lub materiału uzupełniającego)

FOTOGRAFIE



Wkładkę założył: Panek, 09 1986  
(imię, nazwisko, data)

Miejsce przechowywania negatywów: BDZ