

Nr



A

B

C

E

F

G

H

I

J

K

L

M

O

P

R

S

T

U

V

W

X

Y

Z

1. Obiekt zabytkowy

DOM. RYNEK 17.

2. Miejscowość

PYZDRY *miasto*

3. Wiek

XVIII

4. Styl

barok

5. Kubatura m<sup>3</sup>

420

6. Powierzchnia w m<sup>2</sup>

a) zabytkowa: 140 b) użytkowa: 140

140

7. Materiał budowlany

przed zniszczeniem

po odbudowie

a) ściany

cegła

b) sklepienia

-

c) stropy

drewno

d) więzania dachu

-i-

e) krycie dachu

papa

11. Ilość budynków

1

12. Ilość kondygnacji

1

13. Użytkowanie wnętrza według ilości:

a) izb mieszkalnych

6

b) innych pomieszczeń

2

c) piwnic

1

14. Grunty należące do zabytku:

ha

a) ogrody stylowe

b) sady i grunty uprawne

c) lasy

d) wody

e) inne

8. Wyposażenie architektoniczne

brak

15. Przeznaczenie pierwotne budynku

mieszkalne

16. Użytkowanie w latach ubiegłych

-u-

17. Użytkowanie obecne

-u- i mieszkalne

18. Nadaje się do użycia na:

ule -u- -u-

9. Autorzy i data budowy i przebudowy

1753 r. (org spisan 1768 r.)

19. Data, rodzaj i stopień zniszczeń i odbudowy

Data	O P I S	znisz- czenie %	odbu- dowa %
VIII. 1939 r.	niezmieniony		
XI. 1939 r.	-u-		
XII. 1945 r.	zmieniony		
1957	odbudowany		
VII 1960	stan dobry		
1968	-u-		

10. Udostępnienie

dostępny

20. Przynależność administracyjna

a) województwo

Poznań

b) powiat

Koszęcin

c) gmina

Pyzdry

21. Stacja

nazwa stacji

odległość od stacji w km

a) kolejowa

Pyzdry

-

b) autobusowa

-u-

-

22. Właściciel i jego adres

Jaroczyński u/m

23. Użytkownik i jego adres

-u-

wraz Muzeum Ziemi Pyzdrowskiej

24. Inwestor i jego adres:

-u-

25. Rejestr zabytku nr

rok -u- miejsce przechowywania

26. Nazwa księgi hipotecznej

27. Numer hipoteczny

28. Akta

brak.

29. Fotografie

C.Z.M. i G.Z.

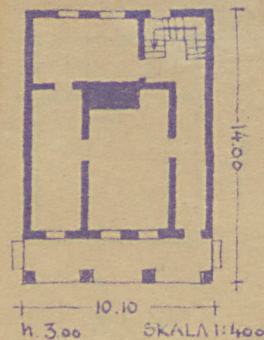
Woj. Konserw. Zabyt. - Poznań

30. Inwentaryzacja pomiarowa

Woj. Konserw. Zabyt. - Poznań



21. Schematyczny plan schematyczny, uwagi opisowe, fotografie



### Opis obiektu:

Narozinikowy. Położony w wch. pierzei rynku. Murowany z cegły, potynkowany, na podmurówce, podpiwniczony. Zwrócony szczytem do rynku. Parterowy. Założony na planie prostokąta, trójosiowy, z podziurkiem wspartym na 4-ech słupach. Otwór wejściowy i niek. puelotowa przesuwna z osi ku poł. Stropy belkowe. Dach dwuspadowy, samany.

### Bibliografia:



35. Uwagi różne

inspekcje

Koszt  
tys. zł

36. Wypełnił dnia 29.8.1957

A.T. Jurkowski

37. Sprawdził dnia

*[Signature]*