

1. Obiekt

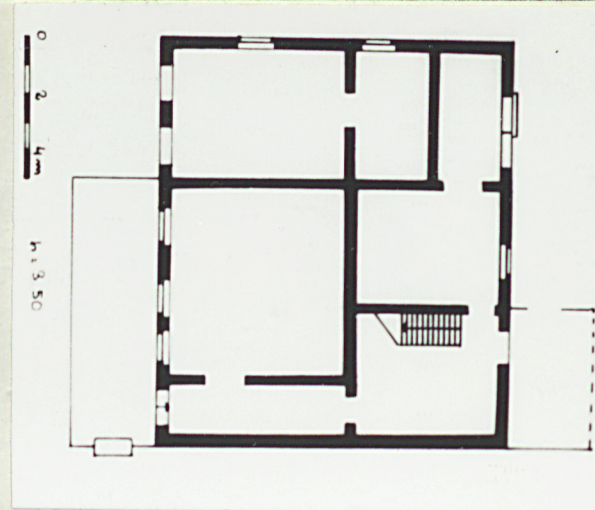
DOM MIESZKALNY

2. Czas powstania  
1768, 1956-57

3. Miejscowość

P Y Z D R Y

11. Zdjęcia rzut, przekrój, sytuacja, orientacja



4. Adres

Rynek  
ul. Pl. Wolności nr. 17

nr hipoteczny

5. Przynależność administracyjna

województwo konińskie

gmina Pyzdry

6. Poprzednie nazwy miejscowości

7. Przynależność administracyjna  
przed 1 VI 1975

województwo poznańskie

powiat Września

8. Właściciel i jego adres

H. Jareszyński, w/m

9. Użytkownik i jego adres

J. W., Muzeum Regionalne

10. Rejestr zabytków

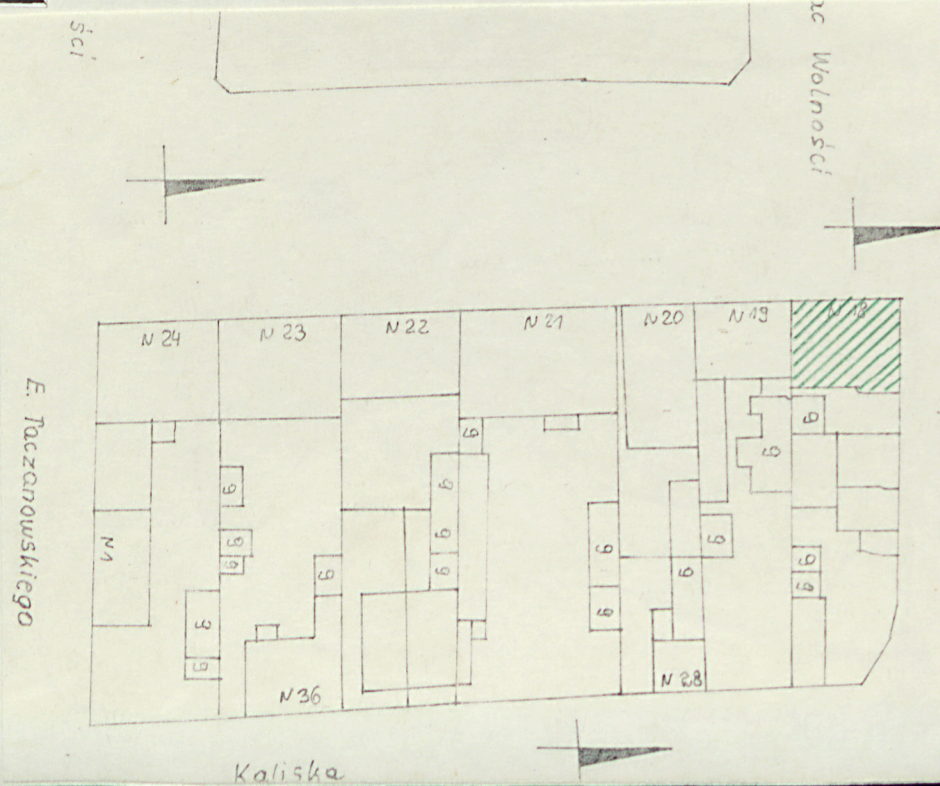
Nr

57/574

data

30.07.1956

73/09/56





Dom zbudowany w 1768 r. wielokrotnie odnawiany i remontowany. Gruntowna restauracja w latach 1956-7.

Dom usytuowany jest we wsch. pierzei dawnego Rynku, na skrzyżowaniu z ul. Niepodległości i ul. Poznańską od pn., w centralnej części miasta, na parceli o formie wydłużonego prostokąta, z budynkami gospodarczymi od wsch. Zwrócony szczytem do Rynku. Materiał: na cokole z kamienia polnego, drewniany konstrukcji sumikowo-łątkowej, otynkowany, w dachu kryty papą i eternitem. Podpiwniczony: sklepienia beczkowe z licznymi wnękami, posadzki gliniane, schody murowane/pod podcieniem wejście/Wieżba konstrukcji krokwiowej, ze stolcami stojącymi i leżącymi, stropy belkowe-drewniane. Posadzki: pod podcieniem cementowe, w innych pomieszczeniach podłogi deskowe. Klatka schodowa od wsch., jednobiegowa, drewniana. Stalarka: drzwi wejściowe, na zakładkę z okuciami, okna krosnowe.

Plan prostokąta, z sienią na skrajnej osi od pd., szerszą od wsch., mieszczącą w tej części jednobiegową klatkę schodową. Wokół sieni założone prostokątne pomieszczenia w układzie dwutraktowym. Od frontu/zach./podcień wsparty na czterech kolumnach.

Bryła zwarta, jednokondygnacyjowa, częściowo podpiwniczona, nakryta dachem łamanym. Od frontu podcień wsparty na czterech kolumnach.

Elewacja frontowa/zach./jedno i dwukondygnacyjowa, sześciosiowa w parterze i trójsiowa w szczycie. W parterze, od pn. duży otwór drzwiowy i okienny od części handlowej, z destawionymi schodami. W głównym korpusie, trzy prostokątne otwory okienne i prostokątny otwór drzwiowy na skrajnej osi. Całość poprzedzona podcieniem wspartym na czterech drewnianych słupach z kostkowym kapitelem. Szczyt łamanego dachu, z trzema prostokątnymi otworami okiennymi w opaskach. Elewacja pn., jednokondygnacyjowa dwuosiowa, z dwoma prostokątnymi otworami okiennymi. Elewacja wsch., dwukondygnacyjowa, trójosiowa w parterze i dwuosiowa w szczycie.

Wnętrze: w kondygnacji parteru stropy belkowe z profilowanymi belkami/zach/

Wyposażenie: nowsza stalarka drzwiowa i okienna; ciekawy układ piwnic pod podcieniem, sklepionych beczkowo, z licznymi wnękami.

Instalacje: elektr., ogrzewcza/piece/wodociąg.



14. Kubatura ok. 680m <sup>3</sup>	15. Powierzchnia użytkowa 220m <sup>2</sup>	16. Przeznaczenie pierwotne mieszkalno-handlowe	17. Użytkowanie obecne mieszkalne, muzealne
18. Prace budowlane i konserwatorskie, ich przebieg i dokumentacja Gruntowna konserwacja domu w latach 1956-7/stropy, pokrycie dachu, tynki, wyposażenie/		19. stan zachowania (fundamenty, ściany zewnętrzne, ściany wewnętrzne, sklepienia, stropy, konstrukcje dachowe, pokrycie dachu, wyposażenie i instalacje) Stan dobry.	
		20. Najpilniejsze postulaty konserwatorskie	



21. Akta archiwalne (rodzaj akt, numer i miejsce przechowywania)

24. Uwagi różne

25. Opracował

tekst W.M.Panek, 06.1986

imię, nazwisko, data, podpis

plany, rysunki Panek, 09.1986

imię, nazwisko, data, podpis

zdjęcia lotogr. Panek, 06-09 1986

imię, nazwisko, data, podpis

miejsce przechowywania negatywów BDZ

Karta po wypełnieniu podlega ochronie na podstawie przepisów prawa autorskiego

22. Bibliografia

Katalog zabytków sztuki, t.V, z.29, s.16

26. Adnotacje o inspekcjach, informacje o zmianach (daty, imiona i nazwiska wypełniających)

23. Źródła ikonograficzne i fotograficzne (rodzaj, miejsce przechowywania, sygnatury)

27. Załączniki

jedna wkładka z fotografiami



1. Miejscowość

PYZDRY

2. Obiekt (nazwa jak w karcie)

DOM, pl. Wolności nr. 17

3. Zawartość wkładki (nazwa obiektu lub materiału uzupełniającego)

FOTOGRAFIE

Wkładkę założył: Panek, 09 1986  
(imię, nazwisko, data)Miejsce przechowywania negatywów: BDZ