

Nr

III

A

B

C

D

E

F

G

H

I

J

K

L

M

N

O

P

R

S

T

U

V

W

X

Y

Z

1. Obiekt zabytkowy

Dom, ul. MOKRA 4.

2. Miejscowość

POZNAN

3. Wiek

XV/XIX

4. Styl

styl - dom
zabytkowy5. Kubatura m³

480

6. Powierzchnia w m²

a) zabytkowa: —

b) użytkowa: 168

20. Przynależność administracyjna

a) województwo

Poznań - miasto

b) powiat

Bielice Stare Miasto

c) gmina

7. Materiał budowlany

przed
zniszczeniempo
odbudowie

11. Ilość budynków

1

14. Grunty należące do zabytku:

ha

a) ściany

cegła

12. Ilość kondygnacji

3

a) ogrody stylowe

b) sklepienia

cegła

13. Użytkowanie wnętrza według ilości:

a) izb mieszkalnych

8

c) lasy

c) stropy

drewno

b) innych pomieszczeń

—

d) wody

d) wiązania dachu

drewno

c) piwnic

1

e) inne

e) krycie dachu

dachówka

21. Stacja

nazwa stacji

odległość od
stacji w km

a) kolejowa

Poznań

2

b) autobusowa

j.

2

22. Właściciel i jego adres

23. Użytkownik i jego adres

j.

24. Inwestor i jego adres:

8. Wyposażenie architektoniczne

Brak wystroju architekton.
na elew. frontowej.
Zabytkowe drzwi.

15. Przeznaczenie pierwotne budynku

mieszkanie

16. Użytkowanie w latach ubiegłych

j.

17. Użytkowanie obecne

j.

18. Nadaje się do użycia na:

j.

9. Autorzy i data budowy i przebudowy

Bud. XV. (wg spisu XVIw.)
Przebudowa XIX.

19. Data, rodzaj i stopień zniszczeń i odbudowy

Data

O P I S

znisz-
czenia
%odbu-
dowa
%

VIII. 1939 r.

niezabudowany

XI. 1939 r.

j.

XII. 1945 r.

j.

VIII. 1959 r.

zaniedbany

10

XIV. 1966 r.

zaniedbany

10. Udostępnienie

Codziennie

25. Rejestr zabytku nr 68

rok 23.04.66

miejsce przechowywania

26. Nazwa księgi hipotecznej

KW

27. Numer

hipoteczny

28. Akta

29. Fotografie

K.2. m. Pozn.

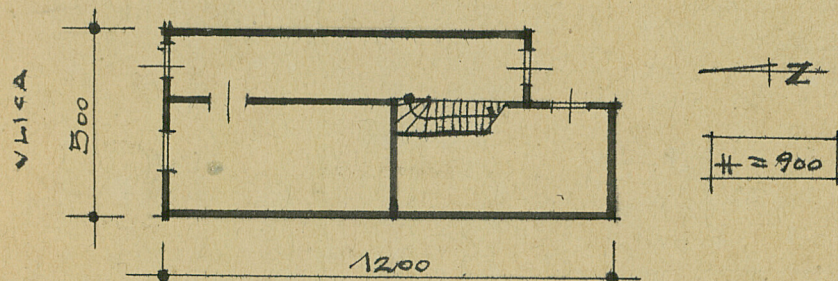
30. Inwentaryzacja pomiarowa

OŚRODEK
DOKUMENTACJI
ZABYTÓW

31. Szkic sytuacyjny, plan schematyczny, uwagi opisowe, fotografia



Dom na planie prostokąta. Kalkulacja.
2-osiowy. 2-piętrowy z poddaszem.
Podpiwnicowany. Zachował zabudowę
dawną prowadzącą do sieni. Dach
długopadany.



Bibliografia: H. Gancich i H. Kondziela, Przegląd zabyt-
Wzór jednoraz. CWD, W-wa, Bielska 18, zam. Nr 2161/S2/III
WDA, Z. 461 12. II, 55 20,000 A4 Karton kl. 7 160 g 12. II.—24. II. 55
Kor m. Poznań. 1965.
S. 39

32. Przebieg prac konserwatorskich

rok	Wyszczególnienie prac	Koszt tys. zł

33. Koszty
w tys. zł

przewidywane

rzeczywiste

34. Inspekcje

35. Uwagi różne

36. Wypełnił dnia 30. VIII. 59.

imi. J. Pawlak.

37. Sprawdził dnia 1. VIII. 65.

H. Kondziela