

1 Obiekt

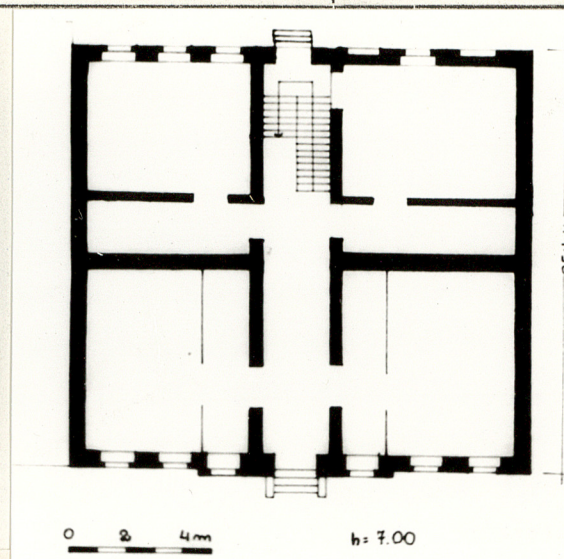
DOM MIESZKALNY

2. Czas powstania
ok. 1830 r.

3 Miejscowość

P Y Z D R Y

11 Zdjęcia rzut, przekrój, sytuacja, orientacja



4 Adres

ul. Kaliska nr. 37 27

nr hipoteczny

5 Przynależność administracyjna

województwo konińskie

gmina Pyzdry

6 Poprzednie nazwy miejscowości

7 Przynależność administracyjna
przed 1 VI 1975

województwo poznańskie

powiat Września

8 Właściciel i jego adres

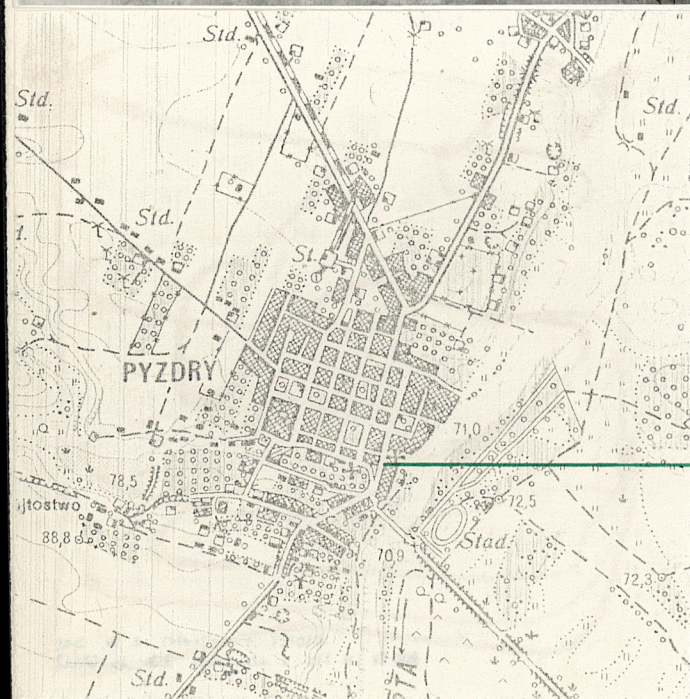
H. Jaroszewska, w/m

9 Użytkownik i jego adres

j.w., w/m, lokatorzy

10 Rejestr zabytków

Nr 504/245 data 4.05.1994



12. Autorzy, historia obiektu, określenia stylu.

Dom zbudowany zapewne ok. 1830 r.

Być może dawny budynek Łoży Maseń-
skiej. W okresie II wojny światowej
przebudowany na hotel.

Wielekrotnie odnawiany.

13. Opis sylsac.a, materiał, konstrukcja, rzut, bryła, elewacje, wnętrze, wyposażenie, instalacje)

Dom usytuowany jest we wsch. pierzeji ul. Kaliskiej, w środkowym biegu ulicy, w cen-
tralnej części miasta, na pd-wsch. od Rynku, nieopodal bryły kościoła p.w. Ścięcia
Głowy św. Jana Chrzciciela, na parceli o formie prostokąta, z zabudowaniami gospodar-
czymi od wsch. Zwrócony kalenicą do ulicy.

Materiał: na ceglanym cokole, murowany z cegły, tynkowany, w dachu kryty dachówką kar-
piówką w koronkę. Podpiwniczony: sklepienia odcinkowe i beczkowe na pasach, posadzki
gliniane, schody murowane. Więźba konstrukcji krokwiowo-stolcowej, stropy belkowe z
podsufitką-drewniane. Posadzki: w sieni i pomieszczeniach podłogi deskowe. Stopnie
schodów zewnętrznych, murowane z cegły. Klatka schodowa w sieni, dwubiegowa, drewniana.
Stolarka: drzwi wejściowe, dwuskrzydłowe, płycinowe, inne jednoskrzydłowe i dwuskrzydło-
we, płycinowe, okna skrzynkowe, nietypowe.

Plan prostokąta, z sienią przelotową na osi, mieszczącą dwubiegową klatkę schodową.
Wokół sieni założone prostokątne pomieszczenia w układzie dwutraktowym. Od str. pn-
zach. prostokątna przybudówka.

Bryła zwarta, dwukondygnacyjowa, podpiwniczona, nakryta dwuspadowym dachem.

Elewacja frontowa/zach./dwukondygnacyjowa, siedmioosowa, symetryczna. W przyziemiu
cokół z oknami od piwnic i dostawionymi schodami. W parterze, prostokątny otwór drzwi
wy na osi sieni w profilowanej opasce i prostokątne otwory okienne w opaskach pre-
filowanych. W kondygnacji piętra, prostokątne otwory okienne, z gzymsikami w profile-
wanych opaskach i z trójkątnym naczółkiem na osi. W zwieńczeniu profilowany gzyms z
kostką ząbkową. Elewacja wsch., dwukondygnacyjowa, z prostokątnymi otworami okiennymi i
drzwiowym na osi sieni, zwieńczona profilowanym gzymsem.

Wnętrze: na piętrze pozostałości sztukaterii profilowanych, wyznaczających dawną
salę.

Wyposażenie: stolarka drzwiowa, płycinowa o formach klasycyzujących/piętro/i płycino-
wa, dwuskrzydłowa, zewnętrzna, z XIX w.

Instalacje: elektr., ogrzewcza/piece/wodociągowa

14. Kubatura

ok. 1600m³

15. Powierzchnia użytkowa

400m²

16. Przeznaczenie pierwotne

mieszkalne

17. Użytkowanie obecne

mieszkalne

18. Prace budowlane i konserwatorskie, ich przebieg i dokumentacja

19. stan zachowania (fundamenty, ściany zewnętrzne, ściany wewnętrzne, sklepienia, stropy, konstrukcje dachowe, pokrycie dachu, wyposażenie i instalacje)

Stan zły:

-znaczne ubytki w pokryciu tynkiem

-braki w pokryciu dachu

-zniszczone podłogi

-uszkodzenia stelarki drzwiowej

20. Najpilniejsze postulaty konserwatorskie

Przeznaczyć do remontu!

21. Akta archiwalne (rodzaj akt, numer i miejsce przechowywania)

24. Uwagi różne

25. Opracował

tekst W.M.Panek, 08.1986

imię, nazwisko, data, podpis

plany, rysunki Panek, 07.1986

imię, nazwisko, data, podpis

zdjęcia fotogr. Panek, 06-09 1986

imię, nazwisko, data, podpis

miejsce przechowywania negatywów BDZ

Karta po wypełnieniu podlega ochronie na podstawie przepisów prawa autorskiego

26. Adnotacje o inspekcjach, informacje o zmianach (daty, imiona i nazwiska wypełniających)

22. Bibliografia

23. Źródła ikonograficzne i fotografia (rodzaj, miejsce przechowywania, sygnatury)

27. Załączniki

jedna wkładka z fotografiami

1. Miejscowość

PYZDRY

2. Obiekt (nazwa jak w karcie)

DOM, ul. Kaliska nr. 37

3. Zawartość wkładki (nazwa obiektu lub materiału uzupełniającego)

FOTOGRAFIE



Wkładkę założył: Panek, 09.1986

(imię, nazwisko, data)

Miejsce przechowywania negatywów:

BDZ

Wzór ODZ 1978 r.

