

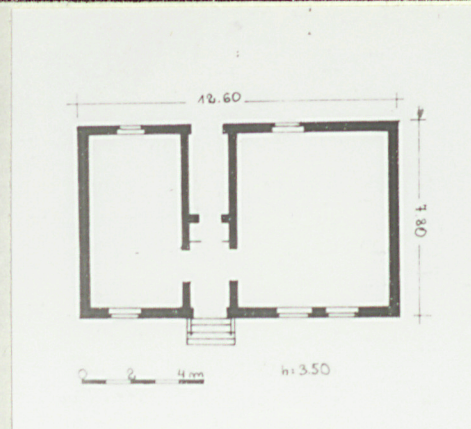
1 Obiekt

DOM MIESZKALNY

2 Czas powstania
1 poł. XIX w.

3 Miejscowość
PYZDRY

11 Zdjęcia rzut, przekrój, sytuacja, orientacja



4. Adres
ul. Miłosławska nr. 13

nr hipoteczny

5 Przynależność administracyjna

województwo konińskie

gmina Pyzdry

6 Poprzednie nazwy miejscowości

7 Przynależność administracyjna
przed 1 VI 1975

województwo koznańskie

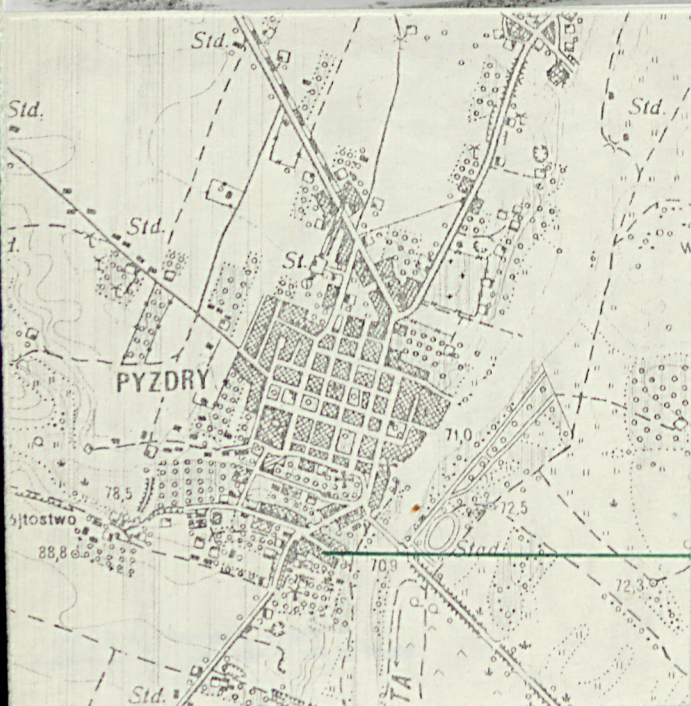
powiat Września

8 Właściciel i jego adres
A. Józefiak, w/m

9 Użytkownik i jego adres
j.w., w/m

10 Rejestr zabytków

Nr data



12. Autorzy, historia obiektu, określenia stylu.

Dom zbudowany w 1 poł.XIX w., wielokrotnie remontowany.

13 Cpis sytuac.a, materiał - konstrukcja, rzut, bryła, elewacje, wnętrze wyposażenie Instalacje)

Dom usytuowany jest w pd.pierzeji ul.Miłosławskiej, założonej na pd.skraju miasta, w dawnej dzielnicy Rybitwy, na wsch.od skrzyżowania z ul.Wrocławską, na parceli o formie prostokąta z ogrodem od pd.Od wsch.rzeka Warta.Zwrócony kalenicą do ulicy.
Materiał:na cokole z kamienia polnego, konstrukcji szkieletowej, tynkowany, w dachu kryty dachówką zakładkową.Częściowo podpiwniczony:stropy belkowe, posadzki gliniane.Więźba konstrukcji krokwiowo-jętkowej, stropy belkowe-drewniane, częściowo podbite płytami.Posadzki:w sieni i pomieszczeniach podłogi deskowe.Stopnie schodów zewnętrznych-murowane z cegły.Stolarka:drzwi wejściowe, płycinowe, dwuskrzydłowe, okna krosnowe.

Plan prostokąta, z sienią przelotową na osi z dostawionymi na osi frontu jednobiegowymi schodami i założonymi wokół sieni dwoma prostokątnymi pomieszczeniami w układzie jednotraktowym.

Bryła zwarta, jednokondygnacyjowa, częściowo podpiwniczona, na wysokim cokole z dostawionymi schodami, nakryta dwuspadowym dachem.

Elewacja frontowa/pn/jednokondygnacyjowa, czteroosiowa.W przyziemiu nieznacznie wysunięty cokół ze schodami na osi sieni.Otwór drzwiowy na osi, prostokątny w opasce.Pozostałe osie wyznaczone przez prostokątne otwory okienne w malowanych opaskach.Elewacja wsch.bez podziałów.Elewacja pd., jednokondygnacyjowa, trójosiowa, z otworem drzwiowym na osi sieni.

Wnętrze:stropy belkowe podbite płytami

Wyposażenie:stolarka drzwiowa i okienna z XIX w.

Instalacje:elektr., ogrzewcza/piece/wodociąg.

14. Kubatura
ok. 200m³

15. Powierzchnia użytkowa
600m²

16. Przeznaczenie pierwotne
mieszkalne

17. Użytkowanie obecne
mieszkalne

19. stan zachowania (fundamenty, ściany zewnętrzne, ściany wewnętrzne, sklepienia, stropy,
konstrukcje dachowe, pokrycie dachu, wyposażenie i instalacje)

Stan dobry:

-braki w pokryciu tynkiem

18. Prace budowlane i konserwatorskie, ich przebieg i dokumentacja

Kapitałny remont domu w latach siedemdziesiątych
/tynki, więźba, pokrycie dachu/

20. Najpilniejsze postulaty konserwatorskie

21. Akta archiwalne (rodzaj akt, numer i miejsce przechowywania)

24. Uwagi różne

25. Opracował

tekst W.M.Panek, 09.1986

imię, nazwisko, data, podpis

plany, rysunki Panek, 07.1986

imię, nazwisko, data, podpis

zdjęcia lotogr. Panek, 06.1986

imię, nazwisko, data, podpis

miejsce przechowywania negatywów BDZ

Karta po wypełnieniu podlega ochronie na podstawie przepisów prawa autorskiego

22. Bibliografia

26. Adnotacje o inspekcjach, informacje o zmianach (daty, imiona i nazwiska wypełniających)

23. Źródła ikonograficzne i fotografia (rodzaj, miejsce przechowywania, sygnatury)

27. Załączniki

jedna wkładka z fotografiami

1. Miejscowość

PYZDRY

2. Obiekt (nazwa jak w karcie)

DOM, ul. Młotowska 13

3. Zawartość wkładki (nazwa obiektu lub materiału uzupełniającego)

FOTOGRAFIE

Wkładkę założył: Panek, 09-1986
(imię, nazwisko, data)Miejsce przechowywania negatywów: BDZ Kowin

Wzór ODZ 1978 r.