

Nr

A

B

C

D

F

G

H

I

J

K

L

M

O

P

R

S

T

U

V

W

X

Z

1. Obiekt zabytkowy

dom, ul. STRZELECKA 10 GIMNAZYUM, ob. 10

2. Miejscowość

POZNAŃ

3. Wiek

XIX

4. Styl

klasycyzm

5. Kubatura m<sup>3</sup>

4075

6. Powierzchnia w m<sup>2</sup>

a) zabytkowa: —

b) użytkowa: 845

20. Przynależność administracyjna

a) województwo

Poznań

b) powiat

żw.

c) gmina

żw.

7. Materiał budowlany

przed zniszczeniem

po odbudowie

a) ściany

cegła

b) sklepienia

cegła

c) stropy

drewno

d) więzania dachu

drewno

e) krycie dachu

dachówka  
karpiołka

11. Ilość budynków

1

12. Ilość kondygnacji

2

+ poddasze

13. Użytkowanie wnętrza według ilości:

a) izb mieszkalnych

22

b) innych pomieszczeń

1

c) piwnic

6

14. Grunty należące do zabytku:

ha

a) ogrody stylowe

b) sady i grunty uprawne

c) lasy

d) wody

e) inne

8. Wyposażenie architektoniczne

Keramika wystrój fasady.

15. Przeznaczenie pierwotne budynku

szkoła

16. Użytkowanie w latach ubiegłych

mieszkalny

17. Użytkowanie obecne

żw.

18. Nadaje się do użycia na:

żw.

9. Autorzy i data budowy i przebudowy

bud. pocz. XIX w. (2 dw. XIX w.)  
przebud. pocz. XX w. i 1953 r.

19. Data, rodzaj i stopień zniszczeń i odbudowy

Data	OPIS	znisz- czenia %	odbu- dowa %
VIII. 1939 r.	niezniszczony	—	—
XI. 1939 r.	żw.	—	—
XII. 1945 r.	uszkodzony	5	—
1953	remont i małe zmiany wnętrza	—	5
X. 1959 r. VII. 1965	stan dobry (zawilgocenie) stan dobry	—	—

10. Udostępnienie

codziennie

21. Stacja

nazwa stacji

odległość od  
stacji w km

a) kolejowa

Poznań

1,5

b) autobusowa

żw.

1,5

22. Właściciel i jego adres

Skarb Państwa

23. Użytkownik i jego adres

III-cie Liceum Kształcące T.P.D. im.  
Marcina Kaspraka w Poznaniu,  
ul. Hłuska 10

24. Inwestor i jego adres:

Skarb Państwa

25. Rejestr zabytku nr

— A-14

rok 18. 04. 1958

miejsce przechowywania

26. Nazwa księgi hipotecznej

27. Numer  
hipoteczny

28. Akta

29. Fotografie Złoty Miejski w Poznaniu  
C.Z.M. i O.Z. - W-wa

30. Inwentaryzacja pomiarowa

III-cie Liceum Kształcące T.P.D. im. Mar-  
cina Kaspraka w Poznaniu: pełnaOŚRODEK  
DOKUMENTACJI  
ZABYTKÓW



# 31. Szkic sytuacyjny, plan schematyczny, uwagi opisowe, fotografia



Opis  
Budynek murowany i tynkowany. Warowny. Piętrowy.  
Kalewicz. Syntetyczny. Kuchnia i elwacja bocznej od  
ul. Strzałowej. Dostarczanie prądu w wszystkich czasach. Pi-  
wnice sklepione odcinkowo na arkadach. Dewacja front-  
owa 7-osowa z płytami poszerzającymi nierzalidami po  
bokach, w których po 3 żółte pilastry przez obie kan-  
dygacje. Nad 3-ma oknami środkowymi i przysio-  
mym wydatem grzyszy nadoluciem na konsolach.  
Elwacja boczna 6-osowa. Dach dwuspadowy z na-  
czółkiem od ul. Strzałowej i wolnymi oknami od fran-  
su i podwórza.

## Bibliografia:

1. Nott M. - Przechadzki po mieście, 1888-91 t. IV s. 235
2. Kocich I. Państw. Gimn. im. św. Jana Kantego w  
Poznańcu r. 1921-24.
3. J. Janicka : H. Kondiela, Przeglądabytliów  
m. Poznań. 1965. s. 23.

# 32. Przebieg prac konserwatorskich

rok	Wyszczególnienie prac	Koszt tys. zł

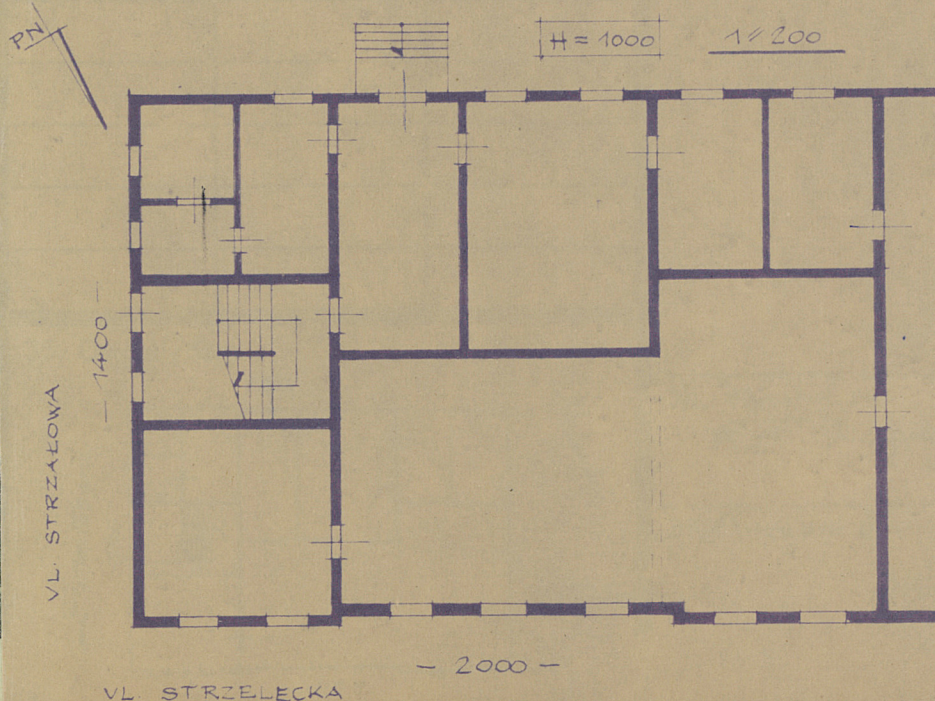
## 33. Koszty w tys. zł

przewidywane

rzeczywiste

## 34. Inspekcje

19. XII. 56. J. Janicka



Janicka

VIII. 65.  
Kondiela



31. Szkic sytuacyjny, plan schematyczny, uwagi opisowe, fotografia



32. Przebieg prac konserwatorskich

rok	Wyszczególnienie prac	Koszt tys. zł

33. Koszty  
w tys. zł

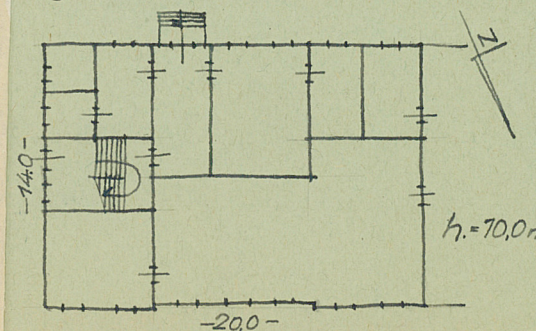
przewidywane

rzeczywiste


34. Inspekcje

19. XII. 56. J. Jasiecka

wagi różne



36. Wypełnił dnia

28. XII. 56. J. Jasiecka

37. Sprawdził dnia

1. VIII. 65.

M. Kondrucha

Opis  
Budynek mu-  
Kalewicy. 2  
ul. Strzałowej.  
muzeum sklepio-  
tura fosilowa  
pokach, w kt-  
dyguacje. M-  
min wydatu  
elewacja kon-  
crotulowu o  
du i podw-  
Bibliografia

1. Nottig M
2. Koczniak  
Poznań
3. D. Janiec  
m. Poz