

A B C D E F G H I J K L L M N O P R S T U V W X Y Z

Nr

12955

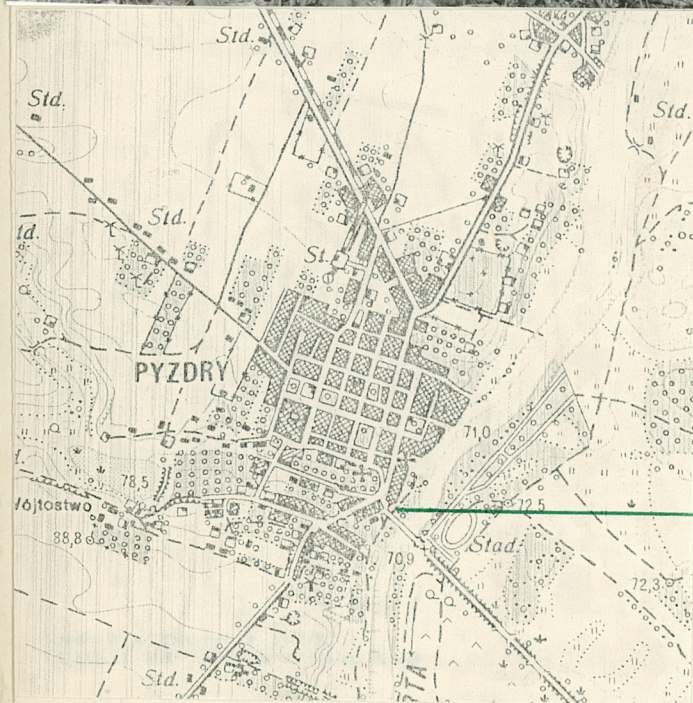
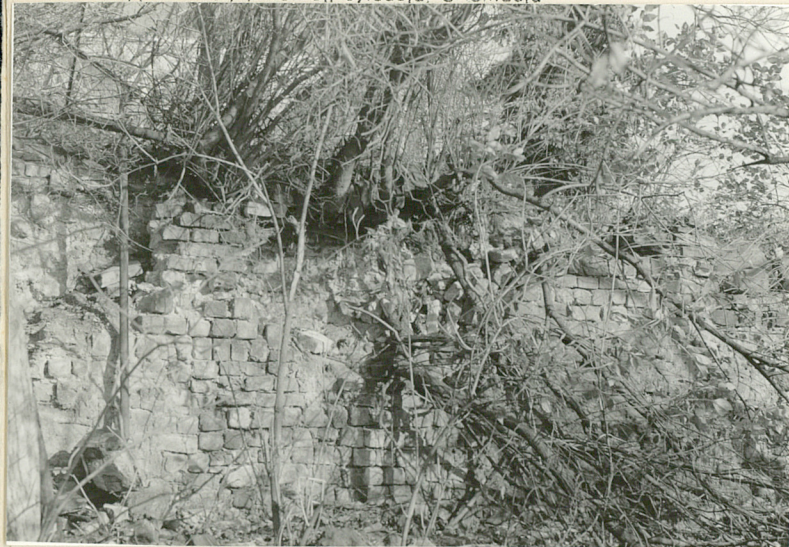
1 Obiekt

FRAGMENT MURU MIEJSKIEGO

2 Czas powstania
1339 r.XIXw.

3 Miejscowość **WIELKOPOLSKIE**
P Y Z D R Y

11 Zdjęcia rzut, przekrój, sytuacja, orientacja



4. Adres
ul.Kaliska nr.

nr hipoteczny

5 Przynależność administracyjna

województwo **konińskie**

gmina **Pyzdry**

6 Poprzednie nazwy miejscowości

7 Przynależność administracyjna
przed 1 VI 1975

województwo **poznańskie**

powiat **Września**

8 Właściciel i jego adres

9 Użytkownik i jego adres
nieużytkowany

10 Rejestr zabytków

Nr **225/1595** data **10.09.1974**

12. Autorzy, historia obiektu, określenia stylu.

Fragmenty dawnego muru miejskiego
budowane ok.1339 r.Obecne fragmęty
odnawiane zapewne w XIX w.
Stan ruiny.

13. Opis sytuacji, materiał, konstrukcja, rzut, bryła, elewacje, wnętrze, wyposażenie, instalacje)

Fragmenty muru miejskiego usytuowane są w głębi parceli położonej w pd.biegu ul.
Kaliskiej, między ul.Nadrzeczną, na pd-wsch.od Rynku i pd.od dawnego kościoła i
klasztoru Franciszkanów.Całość zarośnięta.

Materiał:mur wykonany z cegły gotyckiej,w układzie polskim,z licznymi uzupełnieniam
kamieniem polnym i nowszą cegłą,na zaprawie wapiennej.

Planregularny fragment w linii prostej,prostopadłej do ul.Kaliskiej i Nadrzeczej
długości ok.20m,urywający się w pobliżu ul.Nadrzeczej.

Bryła:zachowany do wysokości ok.180-120 cm,widoczny od str.pd.

Elewacja:cegła w układzie polskim z licznymi uzupełnieniami

14. Kubatura ok. 50m ³	15. Powierzchnia użytkowa dł. ok. 20m	16. Przeznaczenie pierwotne dawny mur miejski	17. Użytkowanie obecne mur
18. Prace budowlane i konserwatorskie, ich przebieg i dokumentacja		19. stan zachowania (fundamenty, ściany zewnętrzne, ściany wewnętrzne, sklepienia, stropy, konstrukcje dachowe, pokrycie dachu, wyposażenie i instalacje) Stan b.zły: -obiekt niedostępny, zarośnięty -liczne uszkodzenia, rozrzucony gruz	
		20. Najpilniejsze postulaty konserwatorskie Możliwość udostępnienia muru do zwiedzania po uprzedniej konserwacji i uporządkowaniu terenu.	

21. Akta archiwalne (rodzaj akt, numer i miejsce przechowywania)

24. Uwagi różne

25. Opracował

tekst Panek.09.1986

imię, nazwisko, data, podpis

plany, rysunki Panek.08.1986

imię, nazwisko, data, podpis

zdjęcia fotogr. Panek.09.1986

imię, nazwisko, data, podpis

miejsce przechowywania negatywów BDZ

Karta po wypełnieniu podlega ochronie na podstawie przepisów prawa autorskiego

22. Bibliografia

Katalog zabytków sztuki, t.Vz.29s.16

26. Adnotacje o inspekcjach, informacje o zmianach (daty, imiona i nazwiska wypełniających)

23. Źródła ikonograficzne i fotografia (rodzaj, miejsce przechowywania, sygnatury)

27. Załączniki

jedna wkładka z fotografiami

1. Miejscowość

PYZDRY

2. Obiekt (nazwa jak w karcie)

fragm. muru miejskiego
m. Kaliszka

3. Zawartość wkładki (nazwa obiektu lub materiału uzupełniającego)

FOTOGRAFIE

Wkładkę założył: Panek, 09. 1986
(imię, nazwisko, data)Miejsce przechowywania negatywów: BDz Konin