

1. Obiekt

KAMIENICA – Stary Rynek 92

2. Czas powstania  
Przełom XIV i XV w.  
połowa XVIII w.  
przełom XIX i XX w.

3. Miejscowość

POZNAŃ

11. Zdjęcia, rzut, przekrój, sytuacja, orientacja



plan współczesny

4. Adres

Poznań  
Stary Rynek 92  
61-773 Poznań

nr hipoteczny

5. Przynależność administracyjna

województwo poznańskie

gmina Poznań

6. Poprzednie nazwy miejscowości

Posen

7. Przynależność administracyjna  
przed 1 VI 1995

województwo poznańskie

powiat Poznań

8. Właściciel i jego adres

9. Użytkownik i jego adres

Mieszkania lokatorskie

10. Rejestr zabytków

Nr

A-96

data

20.10.1934



Na terenie obejmującym obecną zabudowę kamienicy, wzniesione zostały budynki mieszkalne w połowie XIII w. po lokacji lewobrzeżnej części miasta. Przy wytyczeniu działek zastosowano bloki jednofrontowe, składające się z działek o powierzchni około 1/8 morgi średniowiecznej. Przy ul. Wronieckiej zabudowa posiadała charakter frontowy. Nie było domów tylnych i podwórz. Do przełomu XIV i XV w. znajdowała się tam zabudowa drewniana. W końcu XIV w. miał miejsce rozwój miasta który przyniósł zmianę układu zabudowy. Powstały wówczas kamienice murowane. Przy ul. Wronieckiej zamieszkiwało bogate mieszczaństwo. Z tego okresu pochodzą zachowane piwnice kamienic usytuowane w części pd. i środkowej budynku. Piwnice znajdujące się od strony pn. z sklepieniami typu „kapa pruska” pochodzą z początku XIX w. W części środkowo-pn. znajduje się strop Kleina odcinkowy pochodzący z przełomu XIX i XX w. Na rysunku miasta z 1618 r. G. Brauna – *Cavitates orbis terrarum* widoczny jest segment narożny przy rynku zwrócony szczytem w kierunku zach., segment narożny po stronie pn. (przy ul. Kramarskiej) w kierunku pn. Obiekt uległ zrujnowaniu w czasie wojen szwedzkich. Odbudowany został w połowie XVIII w. Zachował do dziś dawny wygląd. Kamienica w obecnej postaci obejmuje dawne budynki wtórnie scalone (być może w połowie XVIII w.). W ogólnym kształcie układ wnętrza i klatka schodowa pochodzą z przebudowy z XVIII w. Z tego okresu pochodzi obecny kształt elewacji budynku. Układ wnętrza piwnicy ze zróżnicowaną wysokością posadzek wskazuje iż obiekt powstał prawdopodobnie ze scalenia trzech parceli. Kondygnacja parteru została przebudowana na początku XX w. W/g fotografii z początku XIX w. na kondygnacji parteru od strony pd. i zach. znajdowały się otwory płaskozamknięte. Obecnie otwory zamknięte są łukami półkolistymi.

c.d. zał. nr 1

**Sytuacja** - kamienica położona jest po stronie pn. Starego Rynku. Narożny obiekt stanowi fragment środkowej części pierzei zabudowy rynku. Usytuowany jest przy skrzyżowaniu z ul. Wroniecką, po jej wschodniej stronie, od strony północnej kamienica sięga do skrzyżowania z ul. Kramarską. Bryła oparta jest od strony wschodniej o sąsiadujące obiekty.

**Materiał, konstrukcja** *ściany* - z cegły ceramicznej. W piwnicach ściany z cegły układane w wążku gotyckim, w części w wążku blokowym. Występują liczne przewarstwienie z nieciosanych głazów granitowych.

*Sklepienia* - w piwnicach sklepienia kolebkowe, z cegieł układanych główkowo, będące pozostałością zabudowy późnośredniowiecznej. W części pd. sklepienia na wspornikowych łukach eliptycznych. W części pn. w trzech pomieszczeniach sklepienia odcinkowe, w sąsiednim pomieszczeniu strop Kleina, odcinkowy, na belkach stalowych z końca XIX w. Obok przestrzeń niedostępna (prawdopodobnie zasypana po II wojnie.)

*Strop* - z belek drewnianych, z wypełnieniem polepą. Na kondygnacji parteru strop na podciągach żelbetowych.

*Wieżba dachowa* - płatwiowo-jętkowa, krokwie z dwóch złożonych belek, w części dolnej konstrukcji krokwie zewnętrzne ugięte - tworzące koniki. Pomiędzy płatwami ułożonymi na dwóch wysokościach wieżba wzmocniona jest ukośnymi wiatrownicami.

*Pokrycie dachowe* - z dachówki karpiówki układanej w koronkę.

*Posadzki* - na parterze współczesne z kafli ceramicznych, parkietu i desek. W mieszkaniach podłogi z desek.

*Schody* - w głównej klatce schodowej na kondygnacji parteru - trzybiegowe, rozdzielne, o konstrukcji żelbetowej, stopnie z współczesnych kafli ceramicznych. Na I piętrze schody jednobiegowe, od dołu i góry zabiegowe, deskowe, na belkach policzkowych. Na II piętrze schody jednobiegowe, deskowe, na belkach policzkowych. W piwnicach od strony południowej oraz w sąsiedztwie klatki schodowej - dawne schody ceglane, jednobiegowe. W części pd.-zach. piwnicy schody wejściowe do piwnicy współczesne, kręte z filarem, metalowe. Schody wewnętrzne na parterze (w restauracji) zachowane w części południowej o konstrukcji jednobiegowej, od dołu i góry zabiegowe, deskowe, na belkach policzkowych.

*Otwory* - okienne prostokątne, zdwojone. Otwory drzwiowe prostokątne.

*Okna* - sześć i czteroskrzydłowe, skrzynkowe, z ślemieniem i szczeblinami. Na parterze w witrynach stolarka współczesna.

*Drzwi* - drzwi wejściowe do klatki schodowej zachowane, dwuskrzydłowe, ramowo-płycinowe, z płycinami górnymi przeszklonymi, nadświetnia prostokątna, podzielona dwiema listwami. Płyciny dolne z prostokątnymi ozdobami profilowanymi, w środku motyw koła. Powyżej płycin naczółki dwuspadowe profilowane. Drzwi w mieszkaniach w części zachowane, ramowo-płycinowe

**Rzut** - prostokąt wydłużony w kierunku pn.-pd. Układ pomieszczeń na kondygnacji parteru zbliżony do jednotraktowego, w części podzielony współczesnymi ścianami. Główna klatka schodowa w części centralnej. Od stron pd. wejście do sklepu, od strony zach. wejście do kawiarni i biura. W części zach. i pn. wejścia do piwnic.

c.d. zał. nr 1



14. Kubatura

6020 m<sup>3</sup>

15. Powierzchnia użytkowa

- 1164 m<sup>2</sup>

16. Przeznaczenie pierwotne

Mieszkania lokatorskie, sklepy

17. Użytkowanie obecne

Mieszkania lokatorskie, sklepy

18. Prace budowlane i konserwatorskie, ich przebieg i dokumentacja

W czasie II wojny kamienica uległa zniszczeniu. Eksplozja bomby zniszczyła część środkową budynku. Po wojnie obiekt został odbudowany. Zbudowano część stropów i zniszczonych ścian. Więźba dachowa współczesna w części środkowo-pn. Na kondygnacji piwnicy od strony pd. znajduje się przestrzeń niedostępna, zamurowana prawdopodobnie po II wojnie. W budynku znajdował się zakład poligraficzny. Prawdopodobnie przestrzeń została zasypała przez potrzebę zwiększenia nośności stropu. W połowie lat 90. XX w. W 1998 r. wykonano remont budynku. Odnowiono klatkę schodową. W stopniach wbudowane zostały kafle ceramiczne. Wykonano nowe posadzki z kafli ceramicznych. W korytarzu wejściowym zbudowana została posadzka mozaikowa. Na ścianach ułożono tapety i gzymsy profilowane.

19. Stan zachowania (fundamenty, ściany zewnętrzne, sklepienia, stropy, konstrukcje dachowe, pokrycie dachowe i instalacje)

Konstrukcja ścian, stropów, pokrycia, stolarki okiennej drzwiowej, w stanie dobrym. Belki więźby dachowej zawilgocone, w niewielkiej części spróchniałe.

20. Najpilniejsze postulaty konserwatorskie

Pomalować należy elewacje. Odnowienia wymagają zawilgocone belki stropów. Pokrycie dachowe, stolarka okienna i drzwiowa w stanie dobrym.



21. Akta archiwalne (rodzaj akt, numer i miejsce przechowywania)

- Mapy archiwalne z początku wieku.
- Adressbuch der Posen, z okresu 1895-1918 r.
- Księgi adresowe m. Poznania, z okresu międzywojennego.
- Akta Archiwalne Towarzystwa Ubezpieczeń Ogniwych - sygn. 263 - W.A.P.

22. Bibliografia

- Marceli Motty - „Przechadzki po mieście” 1957r. s.35
- Z. Zakrzewski - „Przechadzki po mieście Poznaniu lat międzywojennych” PWN 1983 r. s.38
- Jerzy Topolski – Dzieje Poznania do 1793 r. PWN, 1988, s.203
- J. Janicka, H. Kondzioka – Przegląd Zabytków m. Poznania, 1965 r. s.58
- U. Wichierkiewiczowa – Rynek Poznański i Jego Patrycjat, 1925 r.
- A. Grotte – Das Bürgerhaus in der Posener Landen, 1932 r.
- Z. Białowicz – Inwentaryzacja zabudowy parceli obrzeżnych Starego Rynku w Poznaniu, 1953 r. (Maszynopis MKZ w Poznaniu)

23. Źródła ikonograficzne i fotograficzne (rodzaj, miejsce przechowywania, sygnatura)

- Mapy archiwalne z przełomu XIX i XX w.
- Jerzy Topolski – Dzieje Poznania do 1793 r. PWN, 1988, (rysunek - układ i wielkość działek w średniowiecznym Poznaniu)
- Rysunek miasta z 1618 r. G. Brauna – *Cavitates orbis terrarum*

24. Uwagi różne

25. Opracował

tekst mgr Wojciech Sobkowski, mgr Andrzej Pryszczewski 2003  
imię, nazwisko, data, podpis

plany, rysunki mgr. Wojciech Sobkowski, mgr Andrzej Pryszczewski 2003  
imię, nazwisko, data, podpis

zdjęcia fotogr. mgr Wojciech Sobkowski, mgr Andrzej Pryszczewski 2003.  
imię, nazwisko, data, podpis

miejsce przechowywania negatywów MKZ Poznań

KARTA PO WYPEŁNIENIU PODLEGA OCHRONIE NA PODSTAWIE PRZEPISÓW PRAWA AUTORSKIEGO

26. Adnotacje o inspekcjach, informacje o zmianach, imiona i nazwiska wypełniających)

27. Załączniki 12



## WKŁADKA DO KARTY EWIDENCJI ZABYTKÓW ARCHITEKTURY I BUDOWNICTWA

ZAŁĄCZNIK NR 1

1. Miejscowość	2. Obiekt	3. Zawartość
Poznań	Kamienica - Stary Rynek 92	Opis

c.d. p. nr 13

**Bryła** - wydłużony prostopadłościan, podpiwniczony, z trzema kondygnacjami nadziemnymi, z użytkowym poddaszem, przykryty wysokim dachem dwuspadowym, z wolimi okami. Od strony pd. i pn. szczyty parawanowe. Na połaci dachowej wole oka i lukarny.

**Elewacje - południowa**, frontowa, dwuosiowa, w układzie symetrycznym. Na parterze otwór drzwiowy i okienny zamknięte łukami półkolistymi, powyżej klucze. W części narożnej nieznacznie zarysowana jest ukośnie opadające lico skarpy od góry zakończone gzymsem z daszkiem dachówkowym. W części środkowej zdwojone lizeny, w części wsch. lizena narożna. W pozostałej części kondygnacji parteru lico muru urozmaicone poziomymi pasami boniowania. Parter ograniczony jest od góry gzymsem profilowanym. Na kondygnacji I i II piętra w dwóch osiach prostokątne otwory okienne. Na kondygnacji I pięta balkon obejmujący dwie osie, wsparty na czterech masywnych konsolach, z esownicą od frontu kaneluowaną. Balustrada metalowa z kutych owalnie wygiętych prętów. Od góry niewielkie girlandy. Lizeny w narożach oraz w części środkowej urozmaicają elewację na kondygnacjach I i II piętra. W narożach lizeny z pasami boniowania. Na I piętrze w prostokątnych płycinach nadokiennych ozdobna sztukateria w kształcie kół, nad nimi z dwóch stron opadające girlandy. Kondygnację zamyka gzyms profilowany. Powyżej szczyt klasycystyczny, parawanowy, w ogólnym kształcie szeroki mur o wykroju prostokątnym, od góry z nałożonym segmentem półkolistym. W osi symetrii szczytu znajduje się niewielki prostokątny otwór okienny, z pasem nadokiennika o wykroju odcinkowym. Z dwóch stron otworu elewacja szczytu rozczłonkowana parami ozdobnych pilastrów, od dołu spoczywających na prostokątnych imitacjach cokołów, powyżej lico pilastrów z pasami kaneluowania. W częściach narożnych pojedyncze lizeny o podobnym kształcie. W narożach szczytu niewielkie ozdobne konsolki wolutowe. Powyżej szczyt zwieńczony jest mocno wysuniętym gzymsem profilowanym, z pasem ząbkowania. W części środkowej szczytu nad gzymsem góruje segment półkolisty, z płyciną ujętą mocnym gzymsem profilowanym. W płycinie półkolistej ozdobna sztukateria przedstawiająca cztery postacie alegoryczne w strojach antycznych. W części środkowej sztukateria przedstawia dwie stojące kobiety, jedna z nich trzyma maskę, z dwóch stron postacie siedzących mężczyzn. Na szczycie spoczywają trzy wazy z kaneluowaniem.

**Elewacja zachodnia** - na parterze dwunastoosiowa, z szerokimi otworami okiennymi - witrynami, w części z wydzielonymi drzwiami. Otwory zamknięte łukami półkolistymi. W/g fotografii z początku XX w. otwory były płaskozamknięte. W jednej z osi środkowych zachował się otwór drzwiowy płaskozamknięty. Od strony pn. osiem otworów rozmieszczonych parami. W częściach narożnych nieznacznie zaznaczają się skarpy, zakończone daszkami. Nieznacznie wysunięte gzymsy parapetowe witryn, nad otworami pasy boniowania, w osiach klucze. Kondygnacja I i II piętra czternastoosiowa z rytmicznym podziałem prostokątnych otworów okiennych, z narożnymi opaskami. Elewację zamyka gzyms profilowany.

**Elewacja północna** - na parterze asymetryczna, z otworem wejściowym do piwnicy oraz prostokątną blendą. Powyżej gzyms kordonowy profilowany. Na I i II piętrze w trzech osiach symetrycznie rozmieszczone prostokątne otwory okienne. Główny akcent przypada na szczyt parawanowy, w kształcie szerokiego muru o wykroju prostokątnym, od góry z nałożonym segmentem półkolistym. W osi symetrii niewielki prostokątny otwór okienny, z pasem nadokiennika o wykroju odcinkowym. Szczyt w kształcie analogicznym do opisanego na elew. pd. Płycina półkolista bez elementów dekoracyjnych.

**Wnętrze** - na kondygnacji parteru współcześnie przebudowane. Dawne ściany tworzą układ zbliżony do jednotraktowego. W części pomieszczenia podzielone ścianami działowymi. Od strony południowej znajduje się sklep z dwoma pomieszczeniami, od strony północnej kawiarnia, w części środkowej pomieszczenia biurowe oraz sąsiadująca klatka schodowa. W przeszłości z korytarza wejściowego przy klatce schodowej prowadziło wejście do środkowej części piwnic, poprzez zachowane schody wewnętrzne. Otwór drzwiowy przy schodach został zamurowany. W kawiarni współcześnie wykonano dekoracje na ścianach i sufitach. Otwory wewnętrzne zamknięte zostały łukami półkolistymi. W części pn.-wsch. wzniesione zostały ścianki działowe.

Wkładkę założył : mgr W. Sobkowski, mgr A. Pryszczewski 2003.  
(imię, nazwisko, data)

Miejsce przechowywania negatywów : MKZ Poznań



c.d. p. nr 13

W piwnicy od strony południowej usytuowana jest kawiarnia, od strony północnej znajduje się kotłownia i magazyn. Na kondygnacji piwnic układ pomieszczeń nieregularny, w części zbliżony do dwutraktowego oraz jednotraktowego. Od strony pd. zachowały się dawne sklepienia kolebkowe. W narożu pd.-zach. zbudowano współcześnie wejście ze schodami krętymi. W sąsiedztwie w pomieszczeniu znajduje się sklepienie kolebkowe z dwiema lunetami z obu stron. Od strony pn. usytuowane jest dawne wejście do piwnic. Prowadzi ono do trzech niewielkich pomieszczeń magazynowych ze sklepieniami łukami odcinkowymi typu „kapa pruska”. W sąsiedztwie od strony pd. pomieszczenie kotłowni obejmujące całą szerokość budynku, w nim strop Kleina odcinkowy. Od strony pd. znajduje się przestrzeń niedostępna, zamurowana prawdopodobnie po II wojnie. (W budynku znajdował się zakład poligraficzny. Prawdopodobnie przestrzeń została zasypana, istniała potrzeba zwiększenia nośności stropu.). W piwnicach poziom posadzki znajduje się na trzech wysokościach. W części pd. posadzka usytuowana jest najniżej. W części środkowej poziom posadzki znajduje się wyżej o około 0,6 m. W części pn. poziom posadzki usytuowany jest około 0,4 m powyżej części środkowej.

Na I i II piętrze znajdują się mieszkania z pomieszczeniami w układzie jednotraktowym z korytarzami od strony wsch. Na I piętrze na przedłużeniu biegów górnych schodów w układzie rozdzielnym, z obu stron korytarze prowadzące do mieszkań. W korytarzu wejściowym poprzedzającym klatkę schodową znajduje się współczesna posadzka, na ścianach gzyms boazerijny.

Na poddaszu usytuowane są dwa mieszkania.

**Wyposażenie** - zachowały się dawne schody oraz okna na kondygnacji I i II piętra, drzwi wejściowe do klatki schodowej.

**Instalacje** - elektryczna, wodociągowa, kanalizacyjna, odgromowa.

c.d. p. nr 12

Marceli Motty opisuje kamienicę narożną znajdującą się po wschodniej stronie ul. Wronickiej „kamienica mieściła w sobie bardzo zwiedzaną winiarnię niejakiego Scholtza, majątnego człowieka (...); dalsze zawierały handle bławatne Falka, Königsbergera i później nieco Hermanna. W/g Zbigniewa Zakrzewskiego „ul. Wroniecka kończyła (się w tej części) na domu ze sklepem obuwniczym. Ulica skupiała przede wszystkim rzemieślników.

Wg Ksiąg Adresowych w 1895 r. obiekt należał do A. Niedzielskiej, ur. Freudenreich, w latach 1917-1930 do J. Niedzielskiej (zam. ul. Cieszkowskiwego 8).

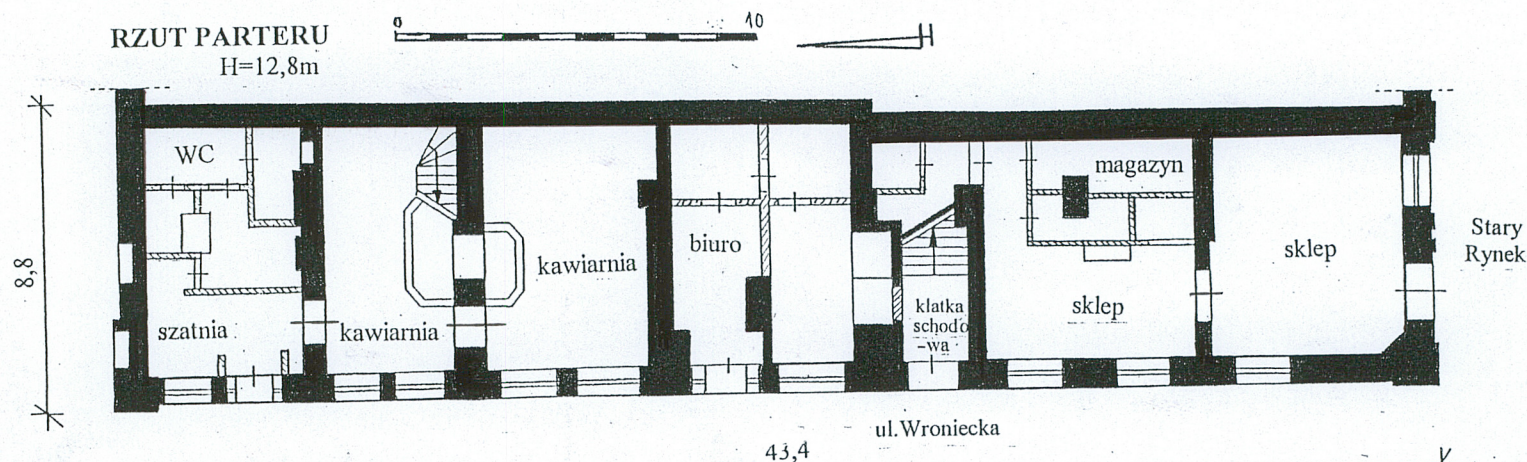


1. Miejscowość  
Poznań

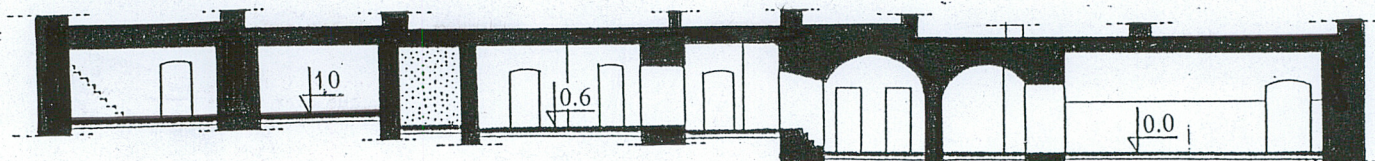
2. Obiekt  
KAMIENICA – Stary Rynek 92

3. Zawartość  
Rzuty

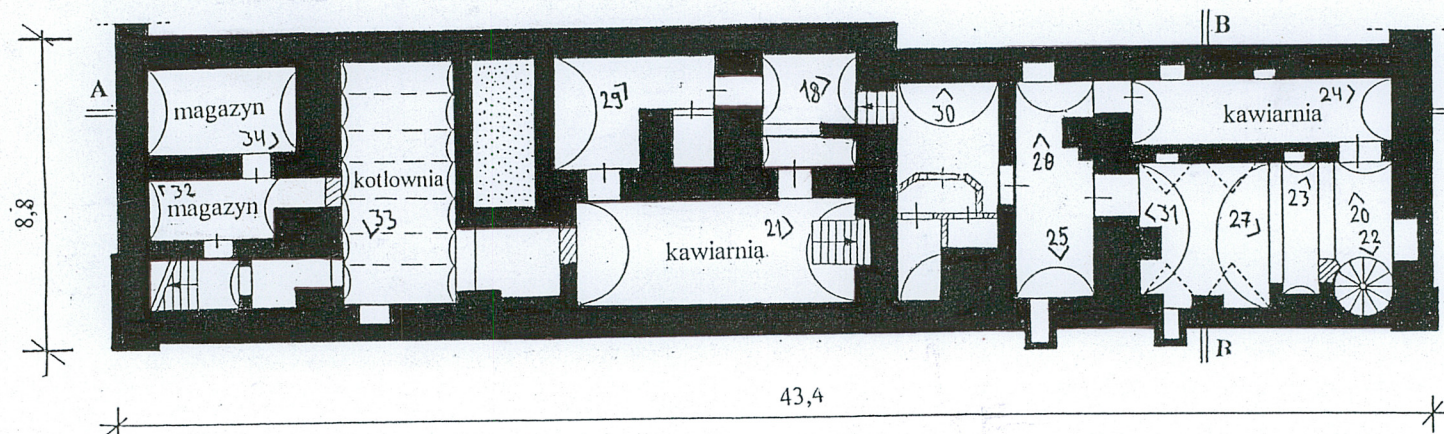
RZUT PARTERU  
H=12,8m



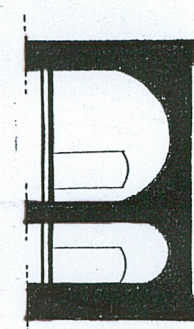
PRZEKRÓJ A-A



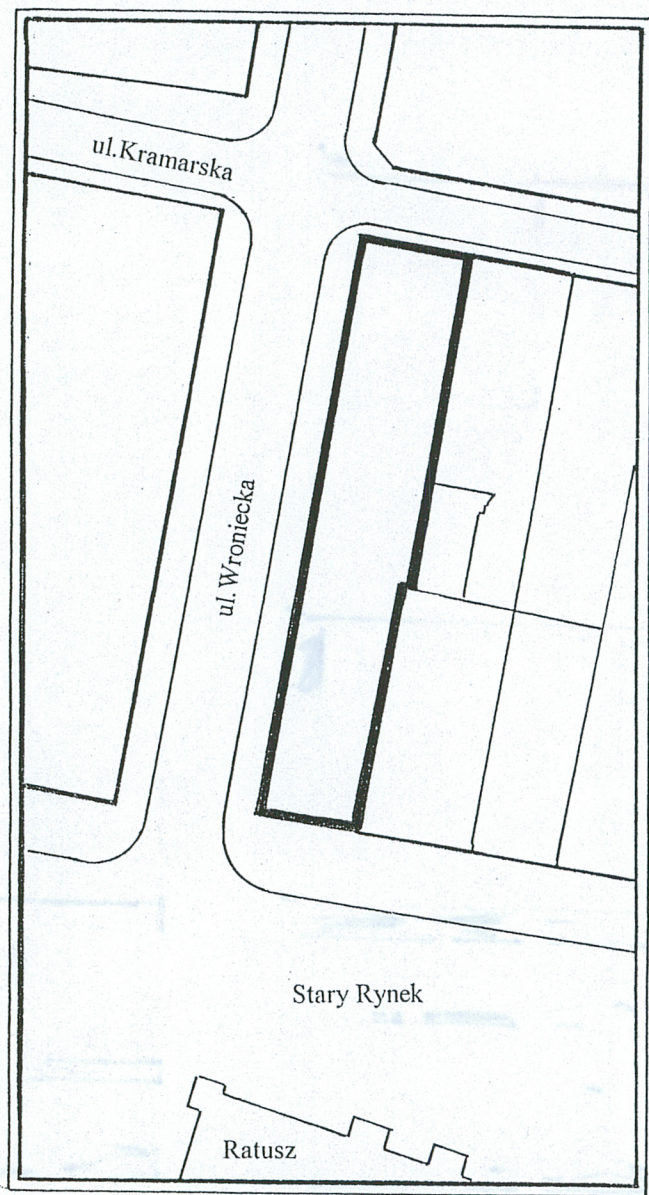
RZUT PIWNIC



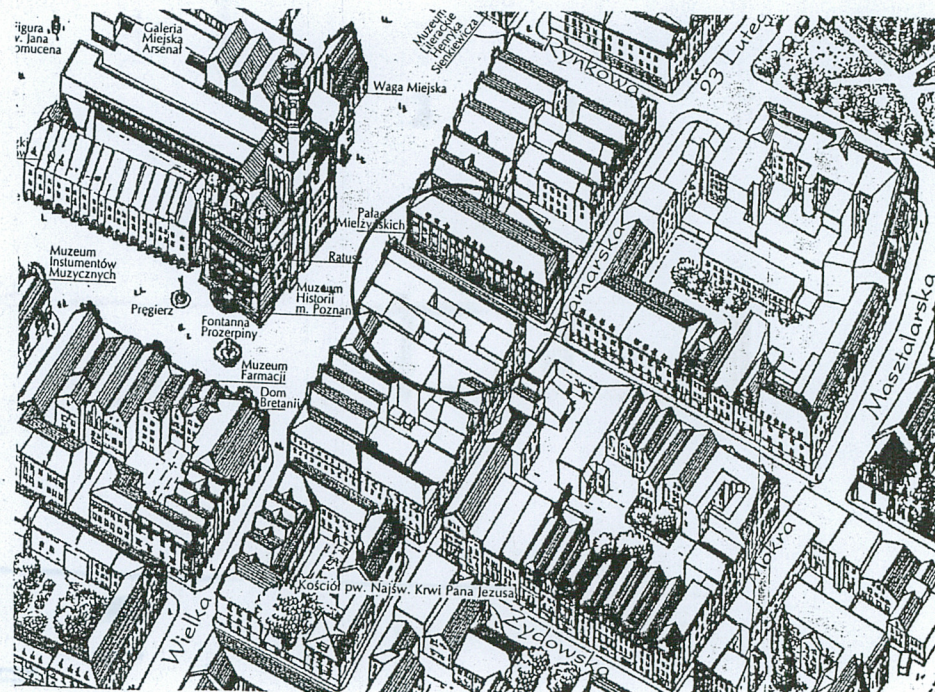
PRZEKRÓJ B-B







0 20  
PLAN SYTUACYJNY





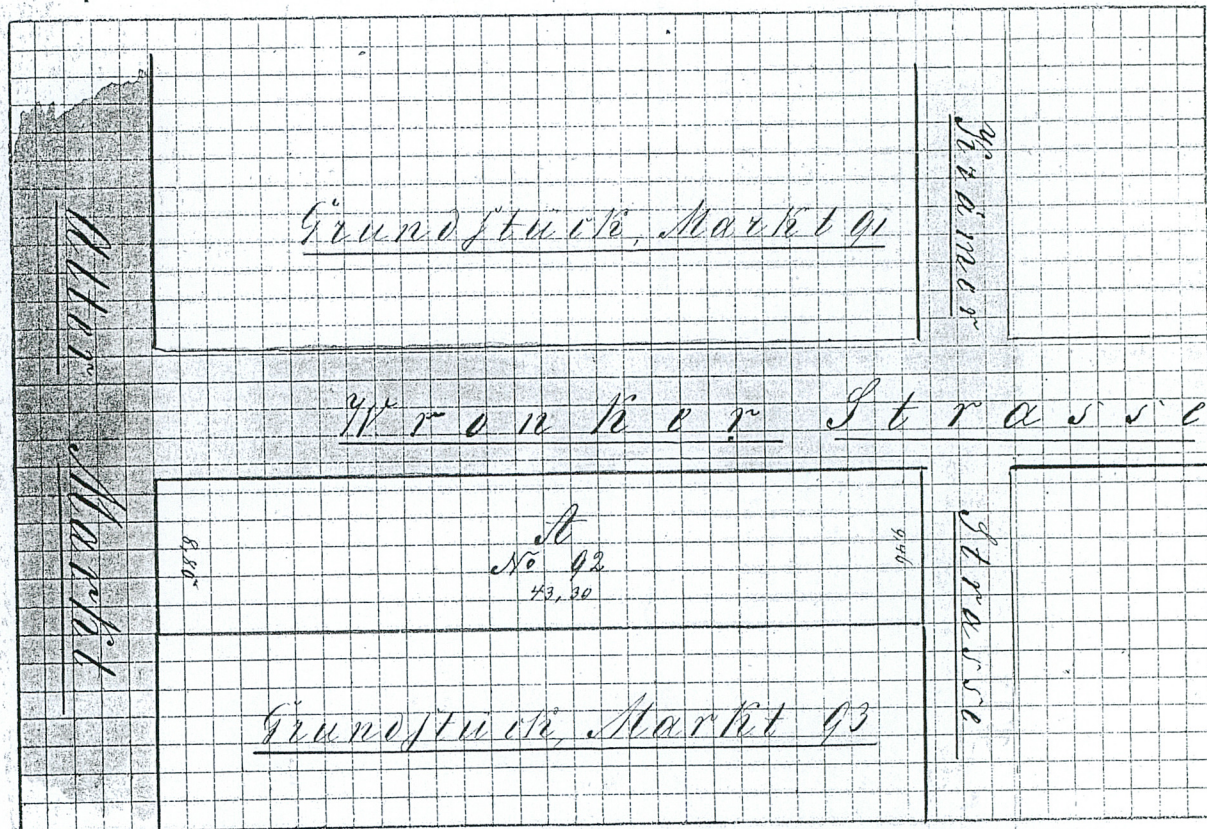
1. Miejscowość  
Poznań

2. Obiekt

KAMIENICA – Stary Rynek 92

3. Zawartość

Akta Archiwalne Towarzystwa  
Ubezpieczeń Ogniwowych



Auf das vorstehende Neg ist von dem Grundstücke, dessen Gebäude versichert werden sollen, ein einfacher **Situationsplan** mit starren Linien zu zeichnen, aus welchem die Nummern, welche die Gebäude im Societäts-Kataster führen, die Entfernungen von den benachbarten Gebäuden und die Lage zu den Nachbargrundstücken, so wie die Abmessungen der Gebäude ersichtlich sind.  
Ist der Raum bei größeren Grundstücken nicht ausreichend, so ist ein Situationsplan auf besonderem Bogen zu fertigen und beizufügen.

Zur Einsichtnahme des Grundbesitzers und der Versicherungsgesellschaft ist das Original des Katasters und der Versicherungspolice zu legen.

# Beschreibung

ein Gebäude des Grundstücks Feuer-Soc.-Kataster No 1 92  
Hypotheken-No 1

aus der

Ortschaft *Töfen, Altter Kreis No 92*

Behufs der Versicherung dieser Gebäude bei der Feuer-Societät der Provinz Posen.

Gingegangen bei dem Bürgermeister Distrikts-Kommissarius zu am ten 187	Gingegangen bei der Stadt-Feuer-Societäts-Direkt. Kreis-Feuer-Societäts-Direkt. zu am ten 1874	Tag mit welchem die Versicherung in Kraft tritt.	Veränderungs- Belag No Journ.-No
(Unterschrift)	(Unterschrift)		

Duplikat No 1

Wenn in Fabriken, Brauereien, Brennereien, Mühlen u. dgl. die Werke resp. Gerätschaften mit versichert werden sollen, so muß den Versicherungs-Offiziere ein von dem betreffenden Distrikts-Kommissarius oder Bürgermeister beglaubigtes Gutachten eines Sachverständigen beigefügt sein, welches sich sowohl über den Werth des Gebäudes, als auch über den Werth sämtlicher, irgend anzugebender Theile des gehörenden Inventars und der nach § 4. des Reglements versicherungsfähigen Gerätschaften aussprechen muß.







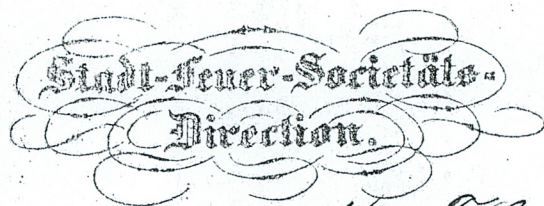
2. Obiekt

3. Zawartość

Poznań

KAMIENICA – Stary Rynek 92

Akta Archiwalne Towarzystwa  
Ubezpieczeń Ogniovych



J. N.º 11/13 F. S.

Posen, den 10. Januar 1903

Lehrstuhl  
am 29. December 1902  
auf dem Grundstück Posens,  
N.º 11/13 F. S.,  
N.º 11/13 F. S.,  
Hofgartenstrasse Posens.

Der Aufsicht am meinsten  
Lehrstuhl vom 8. Januar  
1903 F. S. 9. 103. F. S. übernahm  
die Posen Provinzial -  
Lehranstalt in Posens:  
1), die Posenanstalt =  
Darstellung vom 10. Jan  
..... Januar 1903 nach An-  
lagen und  
2), die Posenanstalt =  
Liquitation in 3 Exemplaren  
zur Prüfung und weiteren  
Herstellung.

J. H.

Am  
dem Herrn Direktor  
der Posen Provinzial -  
Lehranstalt

Lehr.



Benennung, Nummer und Litter des Gebäudes.	Abmessung des Gebäudes (Länge, Breite der Stange) und Angabe der Grundfläche nach Meter.	Bauart				In dem Gebäude befindlich an Thüren, Defen, Kaminen, Treppen, Fenstern u. s. w.	Das Gebäude enthält an Räumlichkeiten (Stuben, Kammern, Kuche, Keller, Ställe, Tennen, Bausen etc.)	Lage des Gebäudes unter Angabe der Entfernung desselben von den nächsten Gebäuden.	Angabe ob die Eigenthümer frei von Belastung zu fordern berechtigt ist
		der Wände und Gewölbe unter genauer Angabe ihrer Stärke und der dazu verwendeten Materialien.	a) der Fußböden, und b) der Decken.	des Daches, (bei Ziegeldach, ob einfach oder doppelt, bei Strohdach und Rohrdächern Angabe der Stärke, nebst Gefällen, Rinnen, Dachfenstern etc.)	der Feuerstellen.				
1.	2.	3.	4.	5.	6.	7.	8.	9.	10.
Vor- und Binnamen des Eigenthümers <i>Joseph Freudenreich</i>									
<i>A. Hauptausbau</i>	<i>im Inneren</i>	<i>Rumpf m. m.</i>	<i>Kellern</i>	<i>das Dach ist</i>	<i>Streu</i>	<i>1 St. 1/2</i>	<i>Öfen</i>	<i>Leicht Erdb.</i>	<i>Ne</i>
<i>Stb</i>	<i>9,13m</i>	<i>maßig m. m.</i>	<i>Streu</i>	<i>Leigruum Stb</i>	<i>Streu</i>	<i>1 St. 1/2</i>	<i>Öfen</i>	<i>alten M. m.</i>	
<i>Grundstück</i>	<i>Long</i>	<i>Long m. m.</i>	<i>Streu</i>	<i>St. m. m.</i>	<i>Streu</i>	<i>Öfen</i>	<i>Öfen</i>	<i>St. m. m.</i>	
<i>Altstb</i>	<i>43,30m</i>	<i>Kalk m. m.</i>	<i>Streu</i>	<i>St. m. m.</i>	<i>Streu</i>	<i>Öfen</i>	<i>Öfen</i>	<i>St. m. m.</i>	
<i>Stb</i>	<i>Stb</i>	<i>0,94-0,78-0,62</i>	<i>Streu</i>	<i>St. m. m.</i>	<i>Streu</i>	<i>Öfen</i>	<i>Öfen</i>	<i>St. m. m.</i>	
<i>Stb</i>	<i>3,77m</i>	<i>Stb 0,62-0,48m</i>	<i>Streu</i>	<i>St. m. m.</i>	<i>Streu</i>	<i>Öfen</i>	<i>Öfen</i>	<i>St. m. m.</i>	
<i>Altstb</i>	<i>Stb</i>	<i>Stb</i>	<i>Streu</i>	<i>St. m. m.</i>	<i>Streu</i>	<i>Öfen</i>	<i>Öfen</i>	<i>St. m. m.</i>	
<i>Stb</i>	<i>3,77m</i>		<i>Streu</i>	<i>St. m. m.</i>	<i>Streu</i>	<i>Öfen</i>	<i>Öfen</i>	<i>St. m. m.</i>	
<i>Stb</i>	<i>Stb</i>		<i>Streu</i>	<i>St. m. m.</i>	<i>Streu</i>	<i>Öfen</i>	<i>Öfen</i>	<i>St. m. m.</i>	
<i>Stb</i>	<i>3,77m</i>		<i>Streu</i>	<i>St. m. m.</i>	<i>Streu</i>	<i>Öfen</i>	<i>Öfen</i>	<i>St. m. m.</i>	
<i>Stb</i>	<i>Stb</i>		<i>Streu</i>	<i>St. m. m.</i>	<i>Streu</i>	<i>Öfen</i>	<i>Öfen</i>	<i>St. m. m.</i>	
<i>Stb</i>	<i>3,77m</i>		<i>Streu</i>	<i>St. m. m.</i>	<i>Streu</i>	<i>Öfen</i>	<i>Öfen</i>	<i>St. m. m.</i>	
<i>Stb</i>	<i>Stb</i>		<i>Streu</i>	<i>St. m. m.</i>	<i>Streu</i>	<i>Öfen</i>	<i>Öfen</i>	<i>St. m. m.</i>	
<i>Stb</i>	<i>3,77m</i>		<i>Streu</i>	<i>St. m. m.</i>	<i>Streu</i>	<i>Öfen</i>	<i>Öfen</i>	<i>St. m. m.</i>	
<i>Stb</i>	<i>Stb</i>		<i>Streu</i>	<i>St. m. m.</i>	<i>Streu</i>	<i>Öfen</i>	<i>Öfen</i>	<i>St. m. m.</i>	
<i>Stb</i>	<i>3,77m</i>		<i>Streu</i>	<i>St. m. m.</i>	<i>Streu</i>	<i>Öfen</i>	<i>Öfen</i>	<i>St. m. m.</i>	
<i>Stb</i>	<i>Stb</i>		<i>Streu</i>	<i>St. m. m.</i>	<i>Streu</i>	<i>Öfen</i>	<i>Öfen</i>	<i>St. m. m.</i>	
<i>Stb</i>	<i>3,77m</i>		<i>Streu</i>	<i>St. m. m.</i>	<i>Streu</i>	<i>Öfen</i>	<i>Öfen</i>	<i>St. m. m.</i>	
<i>Stb</i>	<i>Stb</i>		<i>Streu</i>	<i>St. m. m.</i>	<i>Streu</i>	<i>Öfen</i>	<i>Öfen</i>	<i>St. m. m.</i>	
<i>Stb</i>	<i>3,77m</i>		<i>Streu</i>	<i>St. m. m.</i>	<i>Streu</i>	<i>Öfen</i>	<i>Öfen</i>	<i>St. m. m.</i>	
<i>Stb</i>	<i>Stb</i>		<i>Streu</i>	<i>St. m. m.</i>	<i>Streu</i>	<i>Öfen</i>	<i>Öfen</i>	<i>St. m. m.</i>	
<i>Stb</i>	<i>3,77m</i>		<i>Streu</i>	<i>St. m. m.</i>	<i>Streu</i>	<i>Öfen</i>	<i>Öfen</i>	<i>St. m. m.</i>	
<i>Stb</i>	<i>Stb</i>		<i>Streu</i>	<i>St. m. m.</i>	<i>Streu</i>	<i>Öfen</i>	<i>Öfen</i>	<i>St. m. m.</i>	
<i>Stb</i>	<i>3,77m</i>		<i>Streu</i>	<i>St. m. m.</i>	<i>Streu</i>	<i>Öfen</i>	<i>Öfen</i>	<i>St. m. m.</i>	
<i>Stb</i>	<i>Stb</i>		<i>Streu</i>	<i>St. m. m.</i>	<i>Streu</i>	<i>Öfen</i>	<i>Öfen</i>	<i>St. m. m.</i>	
<i>Stb</i>	<i>3,77m</i>		<i>Streu</i>	<i>St. m. m.</i>	<i>Streu</i>	<i>Öfen</i>	<i>Öfen</i>	<i>St. m. m.</i>	
<i>Stb</i>	<i>Stb</i>		<i>Streu</i>	<i>St. m. m.</i>	<i>Streu</i>	<i>Öfen</i>	<i>Öfen</i>	<i>St. m. m.</i>	
<i>Stb</i>	<i>3,77m</i>		<i>Streu</i>	<i>St. m. m.</i>	<i>Streu</i>	<i>Öfen</i>	<i>Öfen</i>	<i>St. m. m.</i>	
<i>Stb</i>	<i>Stb</i>		<i>Streu</i>	<i>St. m. m.</i>	<i>Streu</i>	<i>Öfen</i>	<i>Öfen</i>	<i>St. m. m.</i>	
<i>Stb</i>	<i>3,77m</i>		<i>Streu</i>	<i>St. m. m.</i>	<i>Streu</i>	<i>Öfen</i>	<i>Öfen</i>	<i>St. m. m.</i>	
<i>Stb</i>	<i>Stb</i>		<i>Streu</i>	<i>St. m. m.</i>	<i>Streu</i>	<i>Öfen</i>	<i>Öfen</i>	<i>St. m. m.</i>	
<i>Stb</i>	<i>3,77m</i>		<i>Streu</i>	<i>St. m. m.</i>	<i>Streu</i>	<i>Öfen</i>	<i>Öfen</i>	<i>St. m. m.</i>	
<i>Stb</i>	<i>Stb</i>		<i>Streu</i>	<i>St. m. m.</i>	<i>Streu</i>	<i>Öfen</i>	<i>Öfen</i>	<i>St. m. m.</i>	
<i>Stb</i>	<i>3,77m</i>		<i>Streu</i>	<i>St. m. m.</i>	<i>Streu</i>	<i>Öfen</i>	<i>Öfen</i>	<i>St. m. m.</i>	
<i>Stb</i>	<i>Stb</i>		<i>Streu</i>	<i>St. m. m.</i>	<i>Streu</i>	<i>Öfen</i>	<i>Öfen</i>	<i>St. m. m.</i>	
<i>Stb</i>	<i>3,77m</i>		<i>Streu</i>	<i>St. m. m.</i>	<i>Streu</i>	<i>Öfen</i>	<i>Öfen</i>	<i>St. m. m.</i>	
<i>Stb</i>	<i>Stb</i>		<i>Streu</i>	<i>St. m. m.</i>	<i>Streu</i>	<i>Öfen</i>	<i>Öfen</i>	<i>St. m. m.</i>	
<i>Stb</i>	<i>3,77m</i>		<i>Streu</i>	<i>St. m. m.</i>	<i>Streu</i>	<i>Öfen</i>	<i>Öfen</i>	<i>St. m. m.</i>	
<i>Stb</i>	<i>Stb</i>		<i>Streu</i>	<i>St. m. m.</i>	<i>Streu</i>	<i>Öfen</i>	<i>Öfen</i>	<i>St. m. m.</i>	
<i>Stb</i>	<i>3,77m</i>		<i>Streu</i>	<i>St. m. m.</i>	<i>Streu</i>	<i>Öfen</i>	<i>Öfen</i>	<i>St. m. m.</i>	
<i>Stb</i>	<i>Stb</i>		<i>Streu</i>	<i>St. m. m.</i>	<i>Streu</i>	<i>Öfen</i>	<i>Öfen</i>	<i>St. m. m.</i>	
<i>Stb</i>	<i>3,77m</i>		<i>Streu</i>	<i>St. m. m.</i>	<i>Streu</i>	<i>Öfen</i>	<i>Öfen</i>	<i>St. m. m.</i>	
<i>Stb</i>	<i>Stb</i>		<i>Streu</i>	<i>St. m. m.</i>	<i>Streu</i>	<i>Öfen</i>	<i>Öfen</i>	<i>St. m. m.</i>	
<i>Stb</i>	<i>3,77m</i>		<i>Streu</i>	<i>St. m. m.</i>	<i>Streu</i>	<i>Öfen</i>	<i>Öfen</i>	<i>St. m. m.</i>	
<i>Stb</i>	<i>Stb</i>		<i>Streu</i>	<i>St. m. m.</i>	<i>Streu</i>	<i>Öfen</i>	<i>Öfen</i>	<i>St. m. m.</i>	
<i>Stb</i>	<i>3,77m</i>		<i>Streu</i>	<i>St. m. m.</i>	<i>Streu</i>	<i>Öfen</i>	<i>Öfen</i>	<i>St. m. m.</i>	
<i>Stb</i>	<i>Stb</i>		<i>Streu</i>	<i>St. m. m.</i>	<i>Streu</i>	<i>Öfen</i>	<i>Öfen</i>	<i>St. m. m.</i>	
<i>Stb</i>	<i>3,77m</i>		<i>Streu</i>	<i>St. m. m.</i>	<i>Streu</i>	<i>Öfen</i>	<i>Öfen</i>	<i>St. m. m.</i>	
<i>Stb</i>	<i>Stb</i>		<i>Streu</i>	<i>St. m. m.</i>	<i>Streu</i>	<i>Öfen</i>	<i>Öfen</i>	<i>St. m. m.</i>	
<i>Stb</i>	<i>3,77m</i>		<i>Streu</i>	<i>St. m. m.</i>	<i>Streu</i>	<i>Öfen</i>	<i>Öfen</i>	<i>St. m. m.</i>	
<i>Stb</i>	<i>Stb</i>		<i>Streu</i>	<i>St. m. m.</i>	<i>Streu</i>	<i>Öfen</i>	<i>Öfen</i>	<i>St. m. m.</i>	
<i>Stb</i>	<i>3,77m</i>		<i>Streu</i>	<i>St. m. m.</i>	<i>Streu</i>	<i>Öfen</i>	<i>Öfen</i>	<i>St. m. m.</i>	
<i>Stb</i>	<i>Stb</i>		<i>Streu</i>	<i>St. m. m.</i>	<i>Streu</i>	<i>Öfen</i>	<i>Öfen</i>	<i>St. m. m.</i>	
<i>Stb</i>	<i>3,77m</i>		<i>Streu</i>	<i>St. m. m.</i>	<i>Streu</i>	<i>Öfen</i>	<i>Öfen</i>	<i>St. m. m.</i>	
<i>Stb</i>	<i>Stb</i>		<i>Streu</i>	<i>St. m. m.</i>	<i>Streu</i>	<i>Öfen</i>	<i>Öfen</i>	<i>St. m. m.</i>	
<i>Stb</i>	<i>3,77m</i>		<i>Streu</i>	<i>St. m. m.</i>	<i>Streu</i>	<i>Öfen</i>	<i>Öfen</i>	<i>St. m. m.</i>	
<i>Stb</i>	<i>Stb</i>		<i>Streu</i>	<i>St. m. m.</i>	<i>Streu</i>	<i>Öfen</i>	<i>Öfen</i>	<i>St. m. m.</i>	
<i>Stb</i>	<i>3,77m</i>		<i>Streu</i>	<i>St. m. m.</i>	<i>Streu</i>	<i>Öfen</i>	<i>Öfen</i>	<i>St. m. m.</i>	
<i>Stb</i>	<i>Stb</i>		<i>Streu</i>	<i>St. m. m.</i>	<i>Streu</i>	<i>Öfen</i>	<i>Öfen</i>	<i>St. m. m.</i>	
<i>Stb</i>	<i>3,77m</i>		<i>Streu</i>	<i>St. m. m.</i>	<i>Streu</i>	<i>Öfen</i>	<i>Öfen</i>	<i>St. m. m.</i>	
<i>Stb</i>	<i>Stb</i>		<i>Streu</i>	<i>St. m. m.</i>	<i>Streu</i>	<i>Öfen</i>	<i>Öfen</i>	<i>St. m. m.</i>	
<i>Stb</i>	<i>3,77m</i>		<i>Streu</i>	<i>St. m. m.</i>	<i>Streu</i>	<i>Öfen</i>	<i>Öfen</i>	<i>St. m. m.</i>	
<i>Stb</i>	<i>Stb</i>		<i>Streu</i>	<i>St. m. m.</i>	<i>Streu</i>	<i>Öfen</i>	<i>Öfen</i>	<i>St. m. m.</i>	
<i>Stb</i>	<i>3,77m</i>		<i>Streu</i>	<i>St. m. m.</i>	<i>Streu</i>	<i>Öfen</i>	<i>Öfen</i>	<i>St. m. m.</i>	
<i>Stb</i>	<i>Stb</i>		<i>Streu</i>	<i>St. m. m.</i>	<i>Streu</i>	<i>Öfen</i>	<i>Öfen</i>	<i>St. m. m.</i>	
<i>Stb</i>	<i>3,77m</i>		<i>Streu</i>	<i>St. m. m.</i>	<i>Streu</i>	<i>Öfen</i>	<i>Öfen</i>	<i>St. m. m.</i>	
<i>Stb</i>	<i>Stb</i>		<i>Streu</i>	<i>St. m. m.</i>	<i>Streu</i>	<i>Öfen</i>	<i>Öfen</i>	<i>St. m. m.</i>	
<i>Stb</i>	<i>3,77m</i>		<i>Streu</i>	<i>St. m. m.</i>	<i>Streu</i>	<i>Öfen</i>	<i>Öfen</i>	<i>St. m. m.</i>	
<i>Stb</i>	<i>Stb</i>		<i>Streu</i>	<i>St. m. m.</i>	<i>Streu</i>	<i>Öfen</i>	<i>Öfen</i>	<i>St. m. m.</i>	
<i>Stb</i>	<i>3,77m</i>		<i>Streu</i>	<i>St. m. m.</i>	<i>Streu</i>	<i>Öfen</i>	<i>Öfen</i>	<i>St. m. m.</i>	
<i>Stb</i>	<i>Stb</i>		<i>Streu</i>	<i>St. m. m.</i>	<i>Streu</i>	<i>Öfen</i>	<i>Öfen</i>	<i>St. m. m.</i>	
<i>Stb</i>	<i>3,77m</i>		<i>Streu</i>	<i>St. m. m.</i>	<i>Streu</i>	<i>Öfen</i>	<i>Öfen</i>	<i>St. m. m.</i>	
<i>Stb</i>	<i>Stb</i>		<i>Streu</i>	<i>St. m. m.</i>	<i>Streu</i>	<i>Öfen</i>	<i>Öfen</i>	<i>St. m. m.</i>	
<i>Stb</i>	<i>3,77m</i>		<i>Streu</i>	<i>St. m. m.</i>	<i>Streu</i>	<i>Öfen</i>	<i>Öfen</i>	<i>St. m. m.</i>	
<i>Stb</i>	<i>Stb</i>		<i>Streu</i>	<i>St. m. m.</i>	<i>Streu</i>	<i>Öfen</i>	<i>Öfen</i>	<i>St. m. m.</i>	
<i>Stb</i>	<i>3,77m</i>		<i>Streu</i>	<i>St. m. m.</i>	<i>Streu</i>	<i>Öfen</i>	<i>Öfen</i>	<i>St. m. m.</i>	
<i>Stb</i>	<i>Stb</i>		<i>Streu</i>	<i>St. m. m.</i>	<i>Streu</i>	<i>Öfen</i>	<i>Öfen</i>	<i>St. m. m.</i>	
<i>Stb</i>	<i>3,77m</i>		<i>Streu</i>	<i>St. m. m.</i>	<i>Streu</i>	<i>Öfen</i>	<i>Öfen</i>	<i>St. m. m.</i>	
<i>Stb</i>	<i>Stb</i>		<i>Streu</i>	<i>St. m. m.</i>	<i>Streu</i>	<i>Öfen</i>	<i>Öfen</i>	<i>St. m. m.</i>	
<i>Stb</i>	<i>3,77m</i>		<i>Streu</i>	<i>St. m. m.</i>	<i>Streu</i>	<i>Öfen</i>	<i>Öfen</i>	<i>St. m. m.</i>	
<i>Stb</i>	<i>Stb</i>		<i>Streu</i>	<i>St. m. m.</i>	<i>Streu</i>	<i>Öfen</i>	<i>Öfen</i>	<i>St. m. m.</i>	
<i>Stb</i>	<i>3,77m</i>		<i>Streu</i>	<i>St. m. m.</i>	<i>Streu</i>	<i>Öfen</i>	<i>Öfen</i>	<i>St. m. m.</i>	
<i>Stb</i>	<i>Stb</i>		<i>Streu</i>	<i>St. m. m.</i>	<i>Streu</i>	<i>Öfen</i>	<i>Öfen</i>	<i>St. m. m.</i>	
<i>Stb</i>	<i>3,77m</i>		<i>Streu</i>	<i>St. m. m.</i>	<i>Streu</i>	<i>Öfen</i>	<i>Öfen</i>	<i>St. m. m.</i>	
<i>Stb</i>	<i>Stb</i>		<i>Streu</i>	<i>St. m. m.</i>	<i>Streu</i>	<i>Öfen</i>	<i>Öfen</i>	<i>St. m. m.</i>	
<i>Stb</i>	<i>3,77m</i>		<i>Streu</i>	<i>St. m. m.</i>	<i>Streu</i>	<i>Öfen</i>	<i>Öfen</i>	<i>St. m. m.</i>	
<i>Stb</i>	<i>Stb</i>		<i>Streu</i>	<i>St. m. m.</i>	<i>Streu</i>	<i>Öfen</i>	<i>Öfen</i>	<i>St. m. m.</i>	
<i>Stb</i>	<i>3,77m</i>		<i>Streu</i>	<i>St. m. m.</i>	<i>Streu</i>	<i>Öfen</i>	<i>Öfen</i>	<i>St. m. m.</i>	
<i>Stb</i>	<i>Stb</i>		<i>Streu</i>	<i>St. m. m.</i>	<i>Streu</i>	<i>Öfen</i>	<i>Öfen</i>	<i>St. m. m.</i>	
<i>Stb</i>	<i>3,77m</i>		<i>Streu</i>	<i>St. m. m.</i>	<i>Streu</i>	<i>Öfen</i>	<i>Öfen</i>	<i>St. m. m.</i>	
<i>Stb</i>	<i>Stb</i>		<i>Streu</i>	<i>St. m. m.</i>	<i>Streu</i>	<i>Öfen</i>	<i>Öfen</i>	<i>St. m. m.</i>	
<i>Stb</i>	<i>3,77m</i>		<i>Streu</i>	<i>St. m. m.</i>	<i>Streu</i>	<i>Öfen</i>	<i>Öfen</i>	<i>St. m. m.</i>	
<i>Stb</i>	<i>Stb</i>		<i>Streu</i>	<i>St. m. m.</i>	<i>Streu</i>	<i>Öfen</i>	<i>Öfen</i>	<i>St. m. m.</i>	
<i>Stb</i>	<i>3,77m</i>		<i>Streu</i>	<i>St. m. m.</i>	<i>Streu</i>	<i>Öfen</i>	<i>Öfen</i>	<i>St. m. m.</i>	
<i>Stb</i>	<i>Stb</i>		<i>Streu</i>	<i>St. m. m.</i>	<i>Streu</i>	<i>Öfen</i>	<i>Öfen</i>	<i>St. m. m.</i>	
<i>Stb</i>	<i>3,77m</i>		<i>Streu</i>	<i>St. m. m.</i>	<i>Streu</i>	<i>Öfen</i>	<i>Öfen</i>	<i>St. m. m.</i>	
<i>Stb</i>	<i>Stb</i>		<i>Streu</i>	<i>St. m. m.</i>	<i>Streu</i>	<i>Öfen</i>	<i>Öfen</i>	<i>St. m. m.</i>	
<i>Stb</i>	<i>3,77m</i>		<i>Streu</i>	<i>St. m. m.</i>	<i>Streu</i>	<i>Öfen</i>	<i>Öfen</i>	<i>St. m. m.</i>	
<i>Stb</i>	<i>Stb</i>		<i>Streu</i>	<i>St. m. m.</i>	<i>Streu</i>	<i>Öfen</i>	<i>Öfen</i>	<i>St. m. m.</i>	
<i>Stb</i>	<i>3,77m</i>		<i>Streu</i>	<i>St. m. m.</i>	<i>Streu</i>	<i>Öfen</i>	<i>Öfen</i>	<i>St. m. m.</i>	
<i>Stb</i>	<i>Stb</i>		<i>Streu</i>	<i>St. m. m.</i>	<i>Streu</i>	<i>Öfen</i>	<i>Öfen</i>	<i>St. m. m.</i>	
<i>Stb</i>	<i>3,77m</i>		<i>Streu</i>	<i>St. m. m.</i>	<i>Streu</i>	<i>Öfen</i>	<i>Öfen</i>	<i>St. m. m.</i>	
<i>Stb</i>	<i>Stb</i>		<i>Streu</i>	<i>St. m. m.</i>	<i>Streu</i>	<i>Öfen</i>	<i>Öfen</i>	<i>St. m. m.</i>	
<i>Stb</i>	<i>3,77m</i>		<i>Streu</i>	<i>St. m. m.</i>	<i>Streu</i>	<i>Öfen</i>	<i>Öfen</i>	<i>St. m. m.</i>	
<i>Stb</i>	<i>Stb</i>		<i>Streu</i>	<i>St. m. m.</i>	<i>Streu</i>	<i>Öfen</i>	<i>Öfen</i>	<i>St. m. m.</i>	
<i>Stb</i>	<i>3,77m</i>		<i>Streu</i>	<i>St. m. m.</i>	<i>Streu</i>	<i>Öfen</i>	<i>Öfen</i>	<i>St. m. m.</i>	
<i>Stb</i>	<i>Stb</i>		<i>Streu</i>	<i>St. m. m.</i>	<				



sub No 92

Taxa

Die im Anhang sind in der Beschreibung nachstehenden für das  
Neu-Mexico-Merkmale beizubehalten. Größe, von 10 bis 15  
Stromer, zu fügen. Die Größe ist in der Fronte 28 Zoll  
hoch, und 136 Zoll, die Länge beträgt 3 Ellen, fast  
mit der gleichen Breite, die Länge 1/2 Zoll. Die Breite  
ergibt sich mit der Breite beizubehalten. Die Länge ist in  
Zug, von 10 bis 15 Zoll, die Länge, die Länge der Achse,  
und Länge, die Länge der Corridor, die Länge  
sind, die Breite, die Länge, die Länge, die Länge, die Länge  
seine ist, die Länge, die Länge, die Länge, die Länge, die Länge  
die Länge.

		Alte 48
	<u>Mulden Mauerarbeiten: Mauerlein</u>	
250.	Gefüllte Mauerarbeiten Lichte a 10 <sup>te</sup>	250.
10.	Quadratfüße Geyellen a 16 <sup>te</sup>	256.
44.	— — — — — Gefüllte a 1 <sup>te</sup>	242.
280.	— — — — — Mauerarbeiten Lichte a 10 <sup>te</sup>	420.
24.	— — — — — Mauerarbeiten Lichte a 4 <sup>te</sup>	46.
3.	Mauerarbeiten in der 1 <sup>ten</sup> Etage a 30 <sup>te</sup>	90.
4.	Mauerarbeiten in der 2 <sup>ten</sup> Etage a 20 <sup>te</sup>	80.
4.	Mauerarbeiten in der 3 <sup>ten</sup> Etage a 16 <sup>te</sup>	64.
12,000	Milch Lichte a 14 <sup>te</sup>	168.
8,000	Milch Lichte a 11 <sup>te</sup>	96.
102.	Gefüllte Lichte Lichte a 10 <sup>te</sup>	102.
<u>Die Lichte Arbeit</u>		
44.	Quadratfüße Lichte Lichte a 1 <sup>te</sup>	44.
<u>Die Lichte Arbeit, Lichte Lichte und Lichte Lichte</u>		
	Lichte Lichte Lichte, in Lichte Lichte Lichte	30.
		Lichte 160.



# Beschreibung

[illegible]



1. Miejscowość

Poznań

2. Obiekt

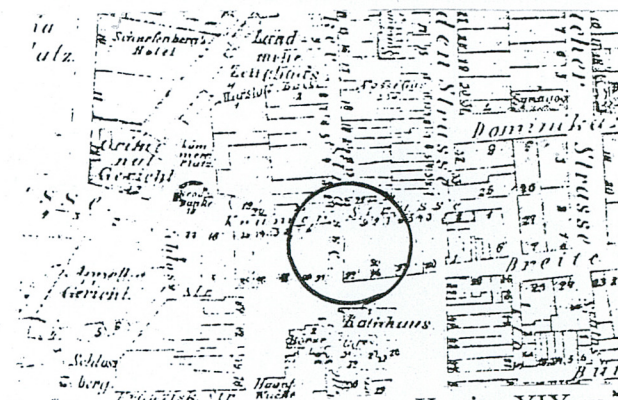
KAMIENICA – Stary Rynek 92

3. Zawartość

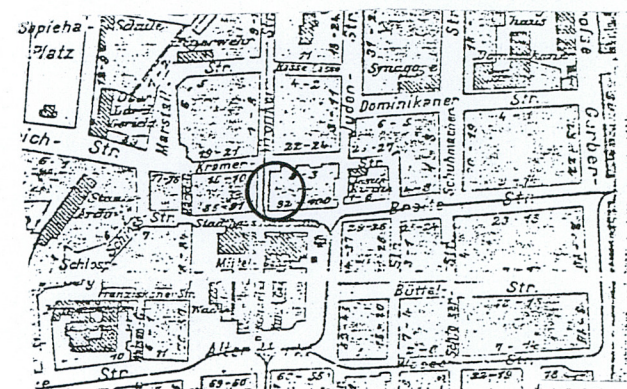
Fotografia archiwalne, mapy archiwalne,  
przekrój podłużny budynku



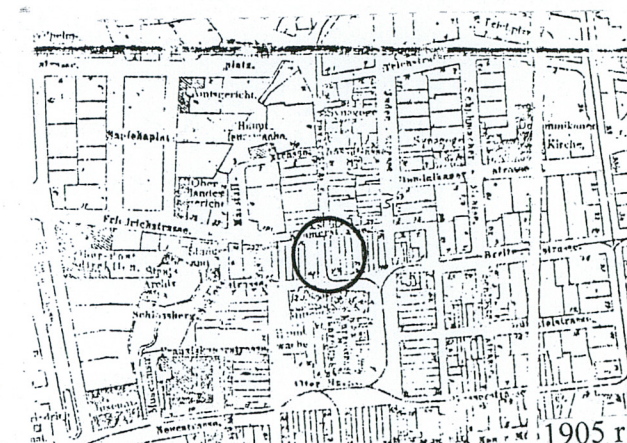
Fotografia z początku XX wieku



Koniec XIX w.

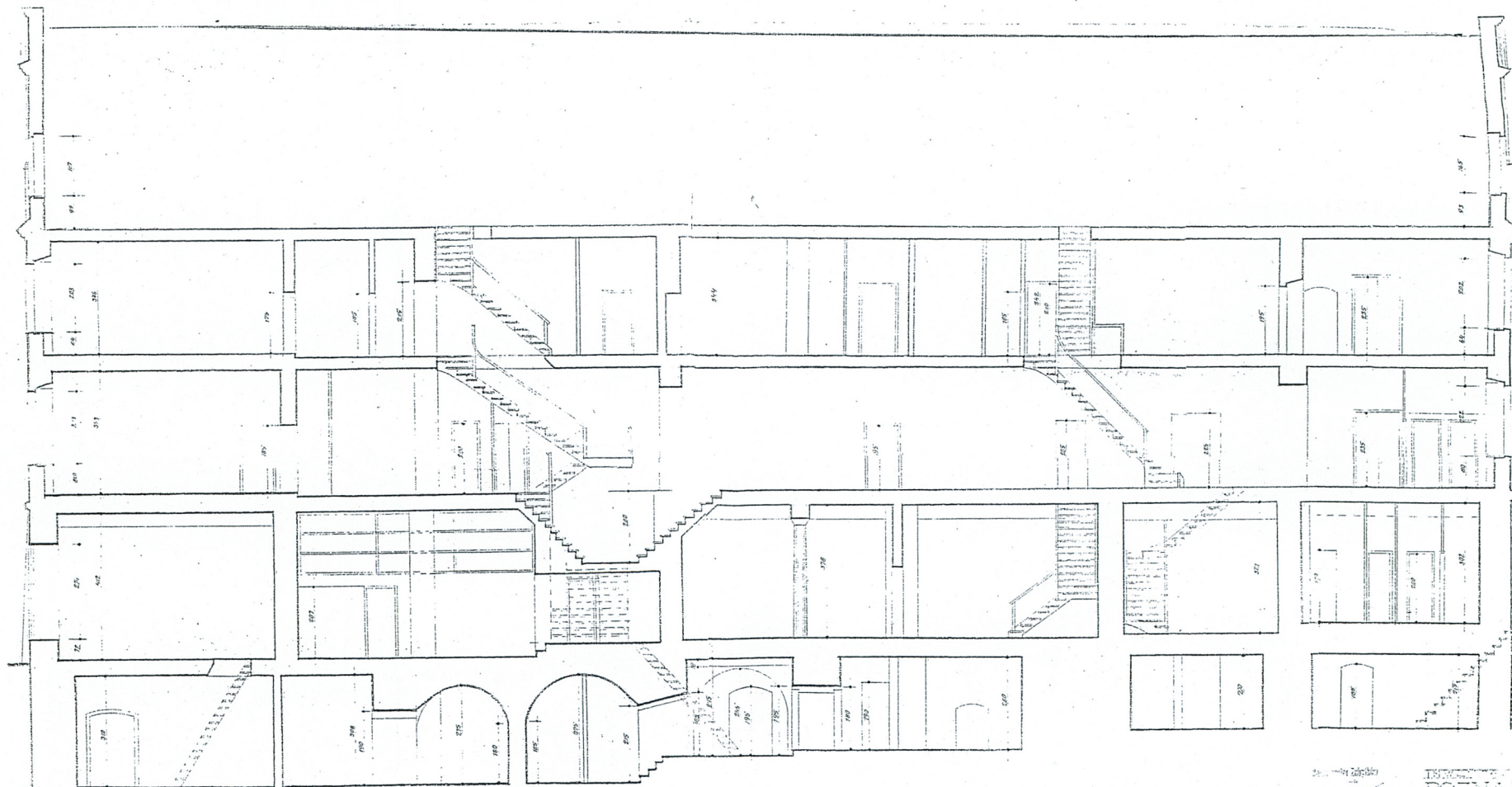


1901 r.



1905 r.





Architect: [Signature]

POZNAŃ



1. Miejscowość

Poznań

2. Obiekt

KAMIENICA – Stary Rynek 92

3. Zawartość

Fotografie



3



4



5





6



7



8



1. Miejscowość

Poznań

2. Obiekt

KAMIENICA – Stary Rynek 92

3. Zawartość

Fotografie



9



10



11





12



13



14



1. Miejscowość  
Poznań

2. Obiekt  
KAMIENICA – Stary Rynek 92

3. Zawartość  
Fotografie



15



16



17





18



19



20



1. Miejscowość  
Poznań

2. Obiekt  
KAMIENICA – Stary Rynek 92

3. Zawartość  
Fotografie



21



22



23



24





25



26



27



28



1. Miejscowość  
Poznań

2. Obiekt  
KAMIENICA – Stary Rynek 92

3. Zawartość  
Fotografie



29



30



31





32



33



34



1. Miejscowość  
Poznań

2. Obiekt  
KAMIENICA – Stary Rynek 92

3. Zawartość  
Fotografie



35



36



37





38



39

1. Widok w kierunku pn.-wsch.
2. Elewacja pd.
3. Fragment szczytu wieńczącego elew. pd.
4. Widok w kierunku pn.-wsch. na elew. zach.
5. Widok w kierunku pn.-wsch.  
na fragment szczytu wieńczącego elew. pd.
6. Widok w kierunku pd.-wsch. na elew. zach.
7. Fragment balkonu na elew. wsch.  
na kondygnacji I piętra
8. Widok w kierunku pn. na fragment  
szczytu wieńczącego elew. pd.
9. Drzwi wejściowe do klatki schodowej  
na elew. zach.
10. Fragment elew. zach. w części górnej  
od strony pn.
11. Widok w kierunku pd.-wsch.  
na elewację zach. i pn.
12. Widok w kierunku pd.-wsch. na elewację pn.
13. Fragment szczytu na elew. pn.
14. Okno na I piętrze na elew. zach.
15. Widok na klatkę schodową od strony wejścia
16. Widok na klatkę schodową od strony pn.  
na kondygnacji I piętra
17. Widok na klatkę schodową  
na kondygnacji II piętra
18. Fragment wnętrza restauracji na kondygnacji  
parteru, od strony pn. budynku
19. Fragment schodów na kondygnacji parteru  
w restauracji od strony pn. budynku
- 20-34. Opis fotografii na rzutach
- 35-39. Wieżba dachowa