

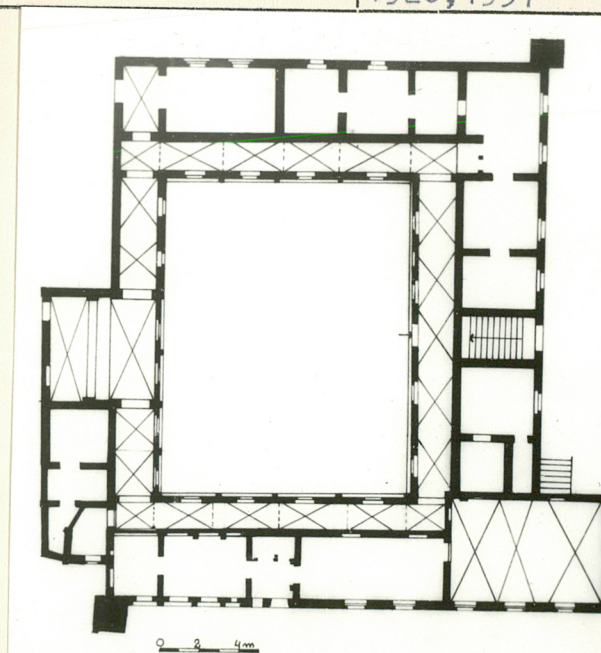
1. Obiekt

DAWNY KLASZTOR FRANCISZKANOW

2. Czas powstania  
ok. 1339, 1596  
1690, 1775, 1864  
1920, 1937

3. Miejscowość WIELKOPOLSKIE  
P Y Z D R Y

11 Zdjęcia. rzut, przekrój, sytuacja, orientacja



4. Adres  
ul. Kaliska

nr hipoteczny

5. Przynależność administracyjna

województwo konińskie

gmina Pyzdry

6. Poprzednie nazwy miejscowości

7. Przynależność administracyjna  
przed 1 VI 1975

województwo poznańskie

powiat Września

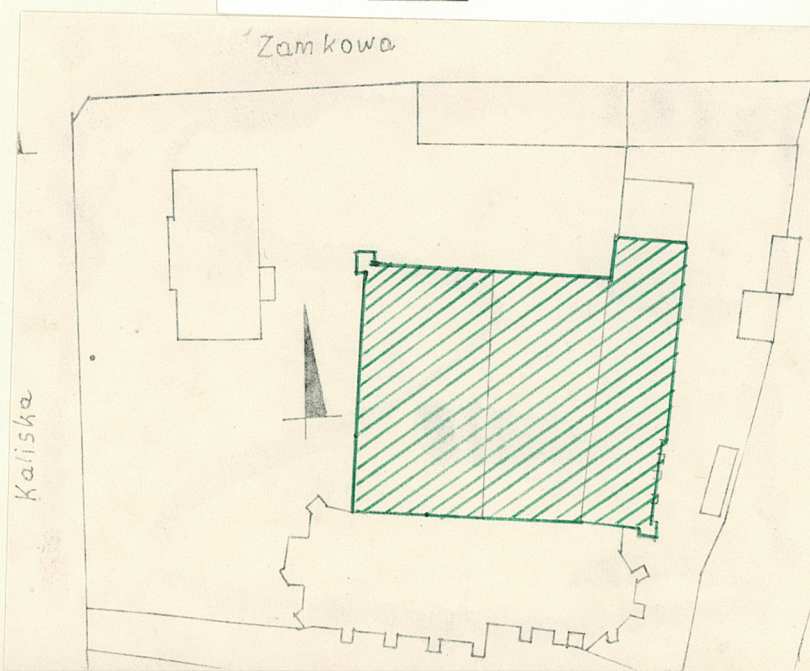
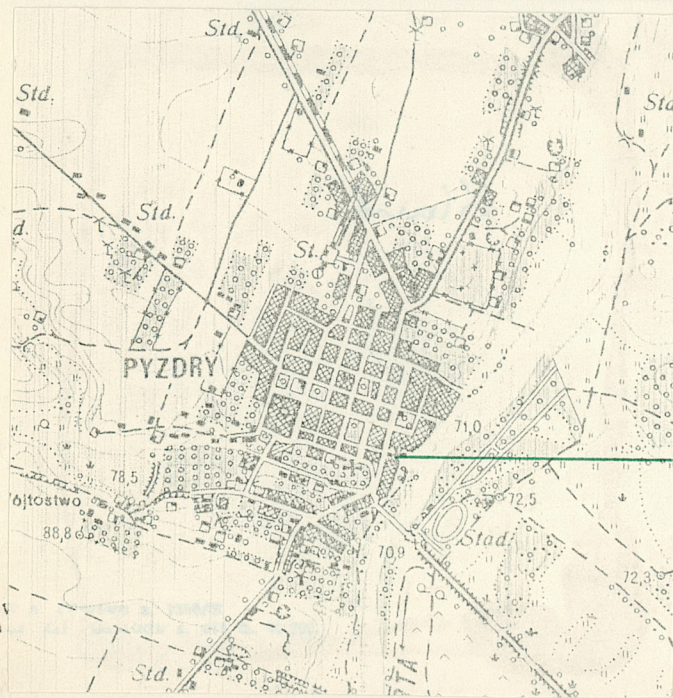
8. Właściciel i jego adres  
Parafia Pyzdry, Kaliska

9. Użytkownik i jego adres  
j.w., Urząd Miasta i Gminy/muzeum

10. Rejestr zabytków

Nr 61/626 data 3.10.1958

73/30168





12. Autorzy, historia obiektu, określenia stylu.

Pierwsza wzmianka o kościele i klasztorze Franciszkanów w Pyzdrach w 1277 r.

Ok. roku 1339 wzniesiony kościół i klasztor w obecnym miejscu.

Wielokrotnie niszczone pożarami i odbudowywany.

Min. w latach 1596, 1690, 1775.

W roku 1864 kasata klasztoru.

W roku 1920 i 1937 odnawiany.

Od 1957 r. gruntowna restauracja

/skrzydło wsch. ob. muzeum/

W bryle późnogotycki, z elementami barokowymi.

13. Opis sytuacji, materiał i konstrukcja, rzut, bryła, elewacje, wnętrza wyposażenie instalacje

Klasztor usytuowany jest przy ul. Kaliskiej, założonej na wsch. od Rynku, w obszarze historycznego centrum dawnego miasta, na skarpie Warty. Od str. pd. bryła kościoła po franciszkańskiego, ob. paraf. p. w. Ścięcia Głowy św. Jana Chrzciciela. Od pn-zach. budynek plebanii i widoczne zabudowania gospodarcze dawnego zamku. Zwrócony frontem do Warty, na wsch.

Materiał: na cokole z kamienia polnego i cegły, murowany z cegły w układzie polskim z licznymi uzupełnieniami późniejszymi, otynkowany, w dachu kryty dachówką karpiówką. Podpiwniczony: sklepienia krzyżowe na gurtach i beczkowe, posadzki gliniane, schody murowane z cegły/wsch./Więźba krokwiowa ze stolcami stojącymi i leżącymi, drewniana. Sklepienia kolebkowo-krzyżowe, kolebkowe z lunetami i stropy płaskie na belkach. Posadzki: cementowe, ceglane i podłogi deskowe. Klatka schodowa w skrzydle pn. drewniana na jednobiegowa. Stolarka: drzwi płycinowe, okna krosnowe, wielopolowe. Polichromie w krużgankach i skrzydle wsch.

Plan czworoboku z wirydarzem pośrodku otoczonym krużgankami. Skrzydło wsch./ob. muzeum/jednotraktowe, z dużą reprezentacyjną salą od zach. sklepioną kolebkowo-krzyżowo, z niewielką sienią na osi mieszczącą dwubiegową klatkę schodową. Od wsch. mniejsze pomieszczenia sklepienie kolebką z prostokątnymi wnękami, z masywną skarpą od str. pd. Skrzydło zach. z trzema prostokątnymi pomieszczeniami sklepieniami krzyżowo od pn. i kaplicą od pd. Skrzydło pn. z klatką schodową na osi i prostokątnymi pomieszczeniami, z masywną skarpą od zach. Od pd. przylegający kościół z dawną kaplicą. Bryła zwarta, dwukondygnacyjowa, podpiwniczona, nakryta dwuspadowymi dachami. Od pn-zach. i pd-wsch. masywne szkarpy w przyziemiu. W dachu elewacji wsch. pięć jednoosiowych facjatek oraz wykusz na osi obecnego wejścia.

Elewacja pn., dwukondygnacyjowa, z niesymetrycznie rozmieszczonymi otworami drzwiowymi w przyziemiu i prostokątnymi otworami okiennymi na piętrze, w opaskach. W zwieńczeniu profilowany gzyms. Od zach. masywna szkarpa. Elewacja zach., z półkoliście zamkniętymi otworami okiennymi, w kaplicy między szkarpami. Elewacja wsch./muzeum/dwukondygnacyjowa jedenastoosiowa, z prostokątnymi otworami okiennymi, od pd. założonymi w półkoliście zamkniętych płycinach. Na osi piętra, wykusz. Elewacje wewnętrzne od str. krużganków, dwukondygnacyjne, z oknami założonymi w półkoliście zamkniętych płycinach od wsch. i pd.



<p>14. Kubatura ok. 8000m<sup>3</sup></p>	<p>15. Powierzchnia użytkowa 12000m<sup>2</sup></p>	<p>16. Przeznaczenie pierwotne klasztor franciszkanów</p>	<p>17. Użytkowanie obecne muzeum, mieszkalne</p>
<p>18. Prace budowlane i konserwatorskie, ich przebieg i dokumentacja</p> <p>Od 1957 r. konserwacja. Do 1986 r. zakończone prace w skrzydle wsch. z przeznaczeniem go na cele muzealne. Dokumentacja PKZ Poznań, 1982 r.</p> <p>/częściowa przebudowa pomieszczeń, nowe tynki, stolarka, wyposażenie/</p>		<p>19. stan zachowania (fundamenty, ściany zewnętrzne, ściany wewnętrzne, sklepienia, stropy, konstrukcje dachowe, pokrycie dachu, wyposażenie i instalacje)</p> <p>Stan zły:</p> <ul style="list-style-type: none"> <li>- uszkodzenia pokrycia tynków</li> <li>- zdewastowane posadzki</li> <li>- zniszczona stolarka</li> <li>- zaniedbane piwnice</li> </ul> <p>20. Najpilniejsze postulaty konserwatorskie</p>	



21. Ak'ta archiwalne (rodzaj akt, numer i miejsce przechowywania)

24. Uwagi różne

25. Opracował

tekst..... W.M.Panek, X 1986  
imię, nazwisko, data, podpis

plany, rysunki ..... Panek, 05.1986  
imię, nazwisko, data, podpis

zdjęcia fotogr..... Panek, 05-09 1986  
imię, nazwisko, data, podpis

miejsce przechowywania negatywów ..... BDZ

Karta po wypełnieniu podlega ochronie na podstawie przepisów prawa autorskiego

22. Bibliografia

Katalog zabytków sztuki, t.V, z.29

26. Adnotacje o inspekcjach, informacje o zmianach (daty, imiona i nazwiska wypełniających)

23. Źródła ikonograficzne i fotografia (rodzaj, miejsce przechowywania, sygnatury)

27. Załączniki

wkładki z fotografiami i opisem



1. Miejscowość

P Y Z D R Y

2. Obiekt (nazwa jak w karcie)

BUDYNEK DAWNEGO KLASZTORU  
FRANCISZKANÓW

3. Zawartość wkładki (nazwa obiektu lub materiału uzupełniającego)

OPIS, FOTOGRAFIE

Wnętrze: wielokrotnie przebudowywane i remontowane. Wirydarz otoczony krużgankami, otwartymi do wnętrza półkolistymi płycinami w których prostokątne otwory okienne, sklepienie: w skrzydle najstarszym od pd. sklepienie krzyżowe na gurtach w skrzydle wsch. i pn. kolebkowo krzyżowe z płaskimi zwornikami, w skrzydle zach. kolebkowe z lunetami. Przy krużganku od str. pd. niewielkie pomieszczenie otwarte ostrołukową arkadą, będące zapewne dawną kaplicą połączoną z prezbiterium z polichromią: zacheuszki, postacie św. Hieronima, Michała Archanioła i Klary, późnogotyckie; sceny św. Rocha z aniołem z pocz. XVI w.; sceny Adoracji Hostii przez aniołów i Zwiastowania/zniszczone/zapewne z XVI w. Na podłuczcu arkady polichromia roślinna, renesansowa z 2 poł. XVI w. W łukach podsklepiennych krużganku malowidła Adama Swacha z osiemnastoma scenami z życia św. Franciszka/data 1733 i sygnatura artysty/W skrzydle wsch./ob. muzeum/pomieszczenia sklepienie kolebką z lunetami i pozostałości polichromii/słabo czytelne/W pomieszczeniach od str. pn-zach. sklepienie kolebkowe z lunetami. Na piętrze niewielkie cele, przebudowane, nakryte sklepieniami kolebkowymi z lunetami i krzyżowymi. Korytarze nad krużgankami nakryte stropami na belkach.

Wypozażenie: polichromie w krużgankach z XV, XVI i XVIII w.

Instalacje: elektr., ogrzewcza/CO i piece/wodociąg.



Wkładkę założył: Panek, X. 1986

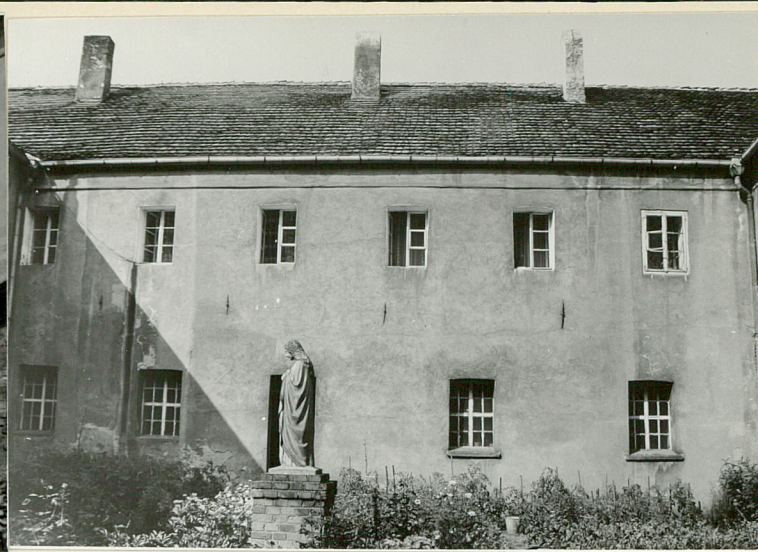
(imię, nazwisko, data)

Miejsce przechowywania negatywów: BDZ

jed. W.A. Olsztyn z. 135/S  
OZGraf. Z.P. Ostróda z. 676 n. 40 000

Wzór ODZ 1978 r.







WKŁADKA DO KARTY EWIDENCYJNEJ ZABYTKÓW ARCHITEKTURY I BUDOWNICTWA

Miejscowość

Obiekt

Zawartość wkładki



Panek, X 1986

BDZ