

1 Obiekt

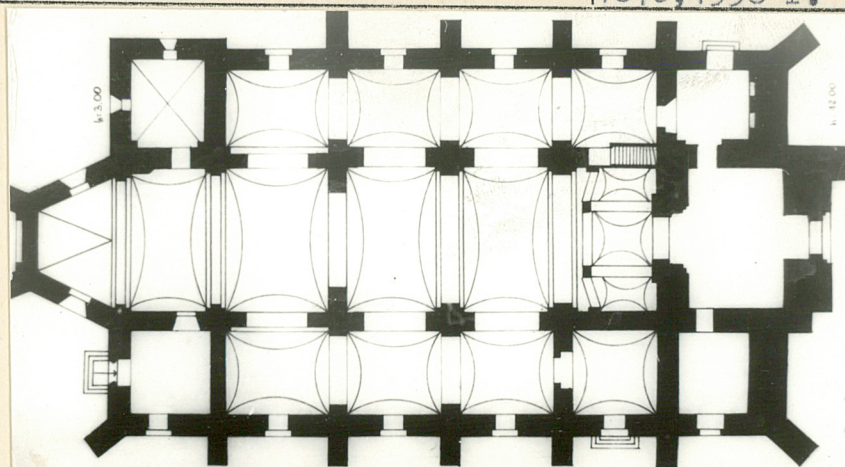
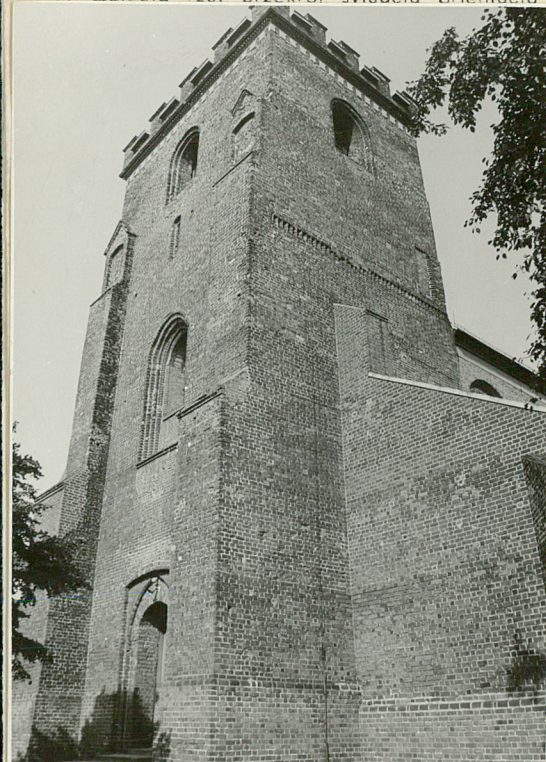
KOSCIÓŁ PARAF.p.w.NARODZENIA N.P.MARII

2 Czas powstania  
1265, poł.XIVw,  
1519, 1768, 1807  
1870, 1958 r.

3 Miejscowość

P Y Z D R Y

11 Zdjęcia rzut przekrój: sytuacja orientacja



4 Adres

ul.Farna

nr hipoteczny

5 Przynależność administracyjna

województwo konińskie

gmina Pyzdry

6 Poprzednie nazwy miejscowości

7 Przynależność administracyjna  
przed 1 VI 1975

województwo poznańskie

powiat Września

8 Właściciel i jego adres

Parafia, Pyzdry ul.Kaliska nr.29  
/Diecezja Włocławska/

9 Użytkownik i jego adres

Parafia Pyzdry

10 Rejestr zabytków

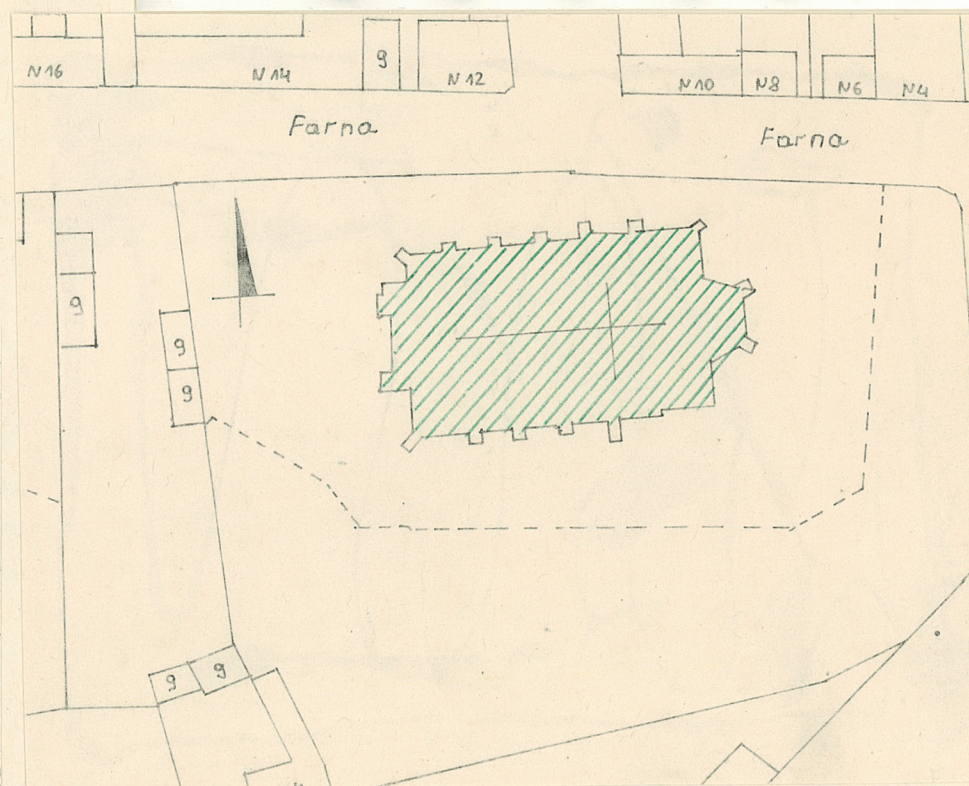
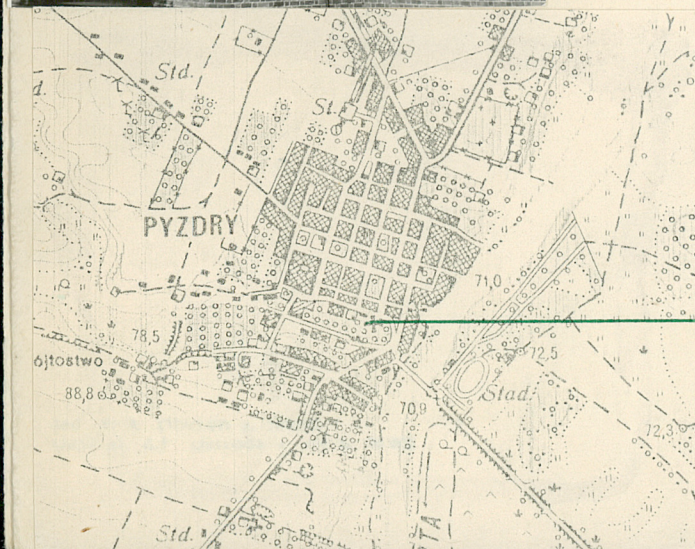
Nr

62/627

data

3.10.1958

73/34/58





12. Autorzy, historia obiektu, określenia stylu.

Kościół wzmiankowany w 1265 r.

W 1331 r. zniszczenie przez Krzyżaków świątyni romańskiej.

Za czasów Kazimierza Wielkiego budowa nowej, ceglanej, z wieżą w układzie polskim./podziemia i fragmenty tej budowli odkryte w czasie badań 1958/59/

W drugiej poł. XV w. zbudowany obecny korpus kościoła.

W 1519 r. biskup poznański Jan Lubrański podnosi rangę do kapituły ustanawiając misjonarzy.

W 1616 r. pożar kolegiaty.

Podjęta być może odbudowa, z dobudowaniem naw bocznych.

W 1656 r. ponowne uszkodzenie przez Szwedów.

Ponowne pożary 1762, 1768.

Od 1807 w odbudowie, stał nieczynny do lat gruntownej restauracji w latach 1865-70 r./naprawione sklepienia, odbudowa dachu, nowe polichromie Aleksandra Przewalskiego z Kalisza.

Ponownie odnawiany w 1938 r.

W latach 1957-61 regotyzacja/konserwacja malowideł, obniżenie murów o 70-140 cm, nowe posadzki, odbicie tynków, uzupełnienia cegłą, regotyzacja zakrystii/

Styl późnogotycki.

13. Opis sytuacji, materiał konstrukcyjny, rzuty, bryła, elewacje, wnętrza, wyposażenie, instalacje

Kościół usytuowany jest w otwartej zabudowie, przy ul. Farnej założonej na pd. od dawnego Rynku, na parceli o formie nieregularnego czworokąta, otoczonej od pn. murem parkanem, na niewielkim wzniesieniu opadającym stromo od pd-wsch. i zach. Orientowany.

Materiał: na ceglanym cokole, z uzupełnieniami kamieniem polnym, murowany z cegły w układzie polskim z licznymi przemurzeniami/widoczne w zakrystii daty/częściowo tynkowany, w dachu kryty dachówką karpiówką w koronkę. Częściowo podpiwniczony/obecnie pomieszczenia niedostępne, zamurowane w latach pięćdziesiątych/Wieżba konstrukcji krokwiowej, ze stolicami stojącymi i leżącymi-drewniana. Sklepienia murowane z cegły. Posadzki: marmur szlifowany, kamień, cementowe, podłogi deskowe. Klatki schodowe, łamane i jednobiegowe, murowane. Stolarka: drzwi płycinowe, deskowe z okuciami na zakładkę, okna pojedyncze, zamknięte arkadą, wielopolowe.

Plan: kościół trójnawowy, trójprzęsłowy w korpusie, z wydzielonym dwuprzęsłowym prezbiterium zamkniętym wielohocznie. Po obu stronach prezbiterium analogiczne zakrystie od pd. sklepiona sklepieniem krzyżowo-żebrowym. Po obu stronach zach. prezbiterium po dwa analogiczne, kwadratowe pomieszczenia/zapewne dawny transept/Nawy sklepione sklepieniem żaglastym, w głównej z pozornymi kopułami. Od zach. kwadratowa kruchta w części podwieżowej, z prostokątnymi pomieszczeniami po każdej ze stron, mieszczącymi od pn. klatkę schodową. Od wsch. kruchty chór muzyczny wsparty na dwóch kwadratowych filarach.

Bryła zwarta, bazylikowa, z dwuspadowym dachem nad nawą główną i pulpityowymi nad nawami bocznymi, oszkarpowana, z trójkondygnacyjną wieżą od zach. nakrytą płaskim dachem z krenelażem. Od str. wsch. prezbiterium dach wielospadowy.

Elewacja wsch., oszkarpowana, z cokołem z kamienia polnego w przyziemiu, z ostrołukowo zamkniętą płyciną na osi. W ścianach bocznych ostrołukowo zamknięte płyciny z arkadowo zamkniętymi otworami okiennymi. W wsch. ścianie zakrystii, od pd. ostrołukowo zamknięty otwór okienny, od pn. zamknięty odcinkiem otwór drzwiowy. W ścianie pd. zakrystii, liczne daty przebudowy, obecnie trudno czytelne. Elewacja pd., oszkarpowana, dwukondygnacyjna, z otworami okiennymi zamkniętymi półkolistą arkadą w dwóch kondygnacjach. Elewacja pn. o podobnym kształcie w przyziemiu, z ostrołukowo zamkniętymi otworami drzwiowymi, z przemurowanymi otworami w części nawy głównej/otwory zamurowane/



14. Kubatura ok. 13 tys. m <sup>3</sup>	15. Powierzchnia użytkowa 1100 m <sup>2</sup>	16. Przeznaczenie pierwotne kościół paraf.	17. Użytkowanie obecne kościół paraf.
18. Prace budowlane i konserwatorskie, ich przebieg i dokumentacja W latach 1958-61 gruntowna regotyzacja kościoła/ - zamurowanie podziemi - naprawa więźby i dachu - skucie tynków z naw bocznych i wnętrza - nowe posadzki - regotyzacja zakrystii - konserwacja polichromii /materiały fotograficzne z regotyzacji w biurze Parafii/		19. stan zachowania (fundamenty, ściany zewnętrzne, ściany wewnętrzne, sklepienia, stropy, konstrukcje dachowe, pokrycie dachu, wyposażenie i instalacje) Stan dobry: - zły stan wnętrza	
		20. Najpilniejsze postulaty konserwatorskie Wskazany remont elewacji wewnętrznych z polichromiami	



21. Akta archiwalne (rodzaj akt, numer i miejsce przechowywania)

24. Uwagi różne

22. Bibliografia

Katalog zabytków sztuki, t.V, z.29 s.13-14

25. Opracował

tekst W.M.Panek, 06.1986

imię, nazwisko, data, podpis

plany, rysunki Panek, 09.1986

imię, nazwisko, data, podpis

zdjęcia fotogr. Panek, 05-09.1986

imię, nazwisko, data, podpis

miejsce przechowywania negatywów BDZ

Karta po wypełnieniu podlega ochronie na podstawie przepisów prawa autorskiego

23. Źródła ikonograficzne i fotografia (rodzaj, miejsce przechowywania, sygnatury)

26. Adnotacje o inspekcjach, informacje o zmianach (daty, imiona i nazwiska wypełniających)

27. Załączniki

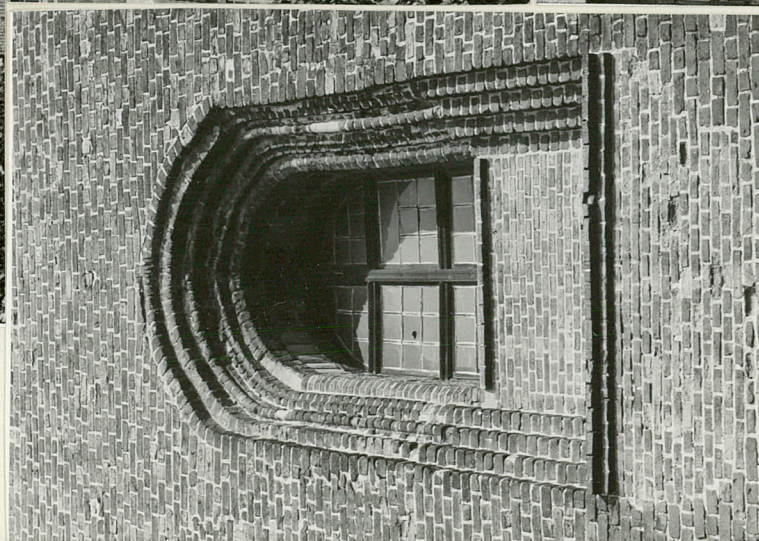
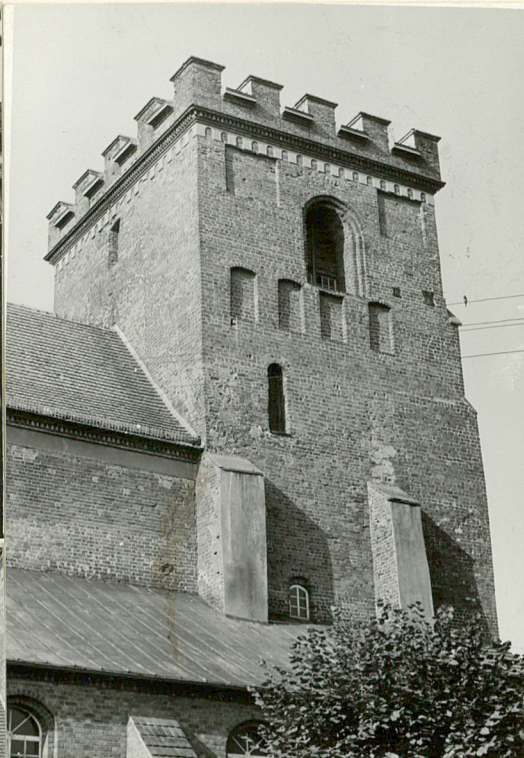
dwie wkładki z opisem i fotografiami



Miejscowość  
PYZDRY

Obiekt  
KOŚCIÓŁ PARAF.p.w.Narodzenia  
N.M.Panny

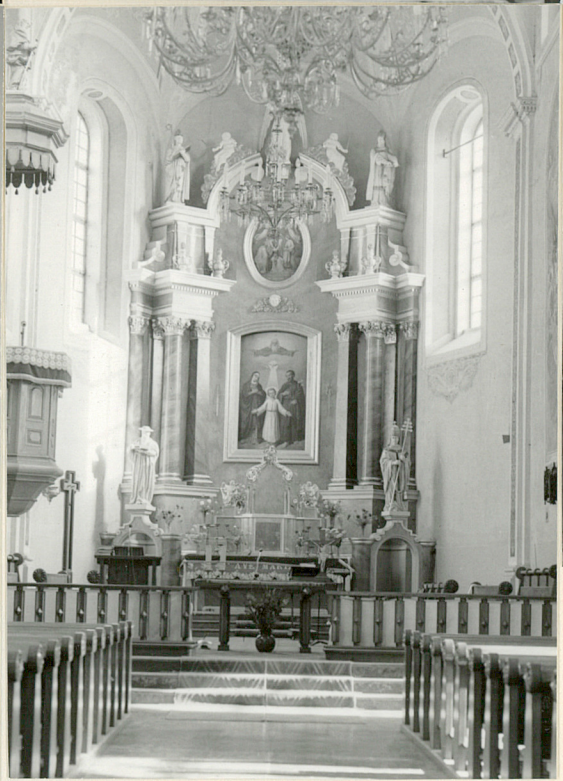
ZAWARTOŚĆ Wkładki  
FOTOGRAFIE



Panek, X 1986

BDZ







1. Miejscowość  
PYZDRY2. Obiekt (nazwa i skł. w karcie)  
KOŚCIÓŁ PARAF. P. W. NARO  
DZENIA NĘP. MARI3. Zawartość wkładki (nazwa obiektu lub materiału uzupełniającego)  
OPIS, FOTOGRAFIE

Elewacja zach., trójkondygnacyjowa, z ostrołukowym portalem na osi kruchty z archiwoltą, z ostrołukowymi otworami okiennymi w wyższych częściach wieży zwieńczonej krenelażem.

Wnętrze: trójnawowy korpus, trójprzęsłowy nakryty sklepieniami żaglastymi z pozornymi kopułami. Od wsch. dwuprzęsłowe prezbiterium nakryte sklepieniem żaglastym z pozornymi kopułami. Pasy sklepień spływają na przyscienne pilastry, zdwojone, z profilowanymi gzymsami. W przyziemiu prezbiterium dwa symetryczne pomieszczenia pełniące funkcję zakrystii dostępne odcinkowo zamkniętymi otworami drzwiowymi. Zakrystia od pd. nakryta sklepieniem krzyżowo-żebrowym, z żebrami spływającymi na przyscienne wsporniki, łączonymi zwornikiem z przedstawieniem baranka. Prezbiterium otwarte donawy półkolistą arkadą. Pasy gurtowe nawy głównej spływają na podwójne pilastry, zwieńczone profilowanym belkowaniem. Nawy boczne otwarte do nawy półkolistymi arkadami z profilowaną opaską, nakryte sklepieniami żaglastymi. Od zach. chór muzyczny z arkadami koszowymi otwartymi do wnętrza, przesklepiony sklepieniem żaglastym, z klatką schodową od pd. Na osi zach. chóru odcinkowo zamknięty otwór do kruchty podwieżowej nakrytej płaskim stropem, flankowanej dwoma kwadratowymi pomieszczeniami, z których pd. z pozostałością żeber/zepewnie sklepiona krzyżowo-żebrowo/

Wypożyczenie:

-ołtarz główny, ambona, chór muzyczny z k. XIX w.

Instalacje: elektr.Wkładkę założył: ..... Panek, X 1986  
(imię, nazwisko, data)

Miejsce przechowywania negatywów: ..... BDZ





