

Nr

A

B

C

D

E

F

G

H

I

J

K

L

M

O

P

R

S

T

U

V

W

Z

1. Obiekt zabytkowy

POZA SPWEM

dom ul. św. Rocha 16

2. Miejscowość

POZNAŃ

20334

3. Wiek XVIII/XIX

4. Styl i charakter zabytkowy

5. Kubatura m³ 2626. Powierzchnia w m²

a) zabytkowa: — b) użytkowa: 105

20. Przynależność administracyjna

a) województwo Poznań

b) powiat

c) gmina

7. Materiał budowlany

przed zniszczeniem

po odbudowie

11. Ilość budynków

14. Grunty należące do zabytku:

ha

a) ściany

głina

12. Ilość kondygnacji

a) ogrody stylowe

b) sklepienia

—

13. Użytkowanie wnętrza według ilości:

b) sady i grunty uprawne

c) stropy

drewno

a) izb mieszkalnych

c) lasy

d) więzania dachu

drewno

b) innych pomieszczeń

d) wody

e) krycie dachu

papa

c) piwnic

e) inne

21. Stacja

nazwa stacji

odległość od stacji w km

a) kolejowa

Poznań

5

b) autobusowa

jio

5

22. Właściciel i jego adres

23. Użytkownik i jego adres

jio.

24. Inwestor i jego adres:

i Miejski Zarząd Budynków i Ciepłoci - Poznań

25. Rejestr zabytku nr

rok — miejsce przechowywania

26. Nazwa księgi hipotecznej

Kw.

27. Numer hipoteczny

28. Akta

29. Fotografie

Kons. Miejski - Poznań
C.Z.M. i O.Z.

30. Inwentaryzacja pomiarowa

BISRODEK
DOKUMENTACJI
ZABYTKÓW

Wyposażenie architektoniczne

Brak wystroju renowator
i renowator.

Stropy belkowane wierzchołki

15. Przeznaczenie pierwotne budynku

mieszkalny

16. Użytkowanie w latach ubiegłych

jio.

17. Użytkowanie obecne

jio.

18. Nadaje się do użycia na:

jio.

Autorzy i data budowy i przebudowy

bud. k. XVIII w.

19. Data, rodzaj i stopień zniszczeń i odbudowy

Data	OPIS	zniszczenia o/o	odbudowa o/o
VIII. 1939 r.	niezniszczony	—	—
XI. 1939 r.	jio	—	—
XII. 1945 r.	jio	—	—
VIII. 1952 r.	niezniszczony	35	—
VIII. 1965 r.	niezniszczony	—	—

Udostępnienie

rodzinnie.

Z

W

V

U

T

S

R

P

O

N

M

L

K

J

I

H

G

F

E

D

C

B

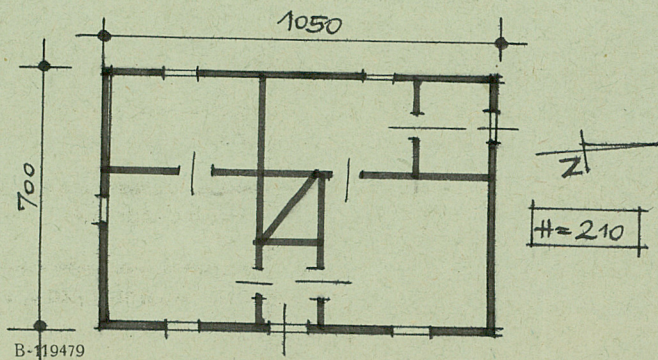
A

Nr

31. Szkic sytuacyjny, plan schematyczny, uwagi opisowe, fotografia

Opis:

Dom o charakterze wiejskim na planie prostokąta. Niepodpiwniczony. Kalenicowy ze masytem południowym od ulicy. Stała oś elewacji wschodniej wejście i rzeźba z izbami po bokach. Półkolonadowy. Izby niskie z stropami belkowanymi i deskowaniem. Pośrodku domu duży komin. Dach dwuspadowy.

Bibliografia:

32. Przebieg prac konserwatorskich

rok	Wyszczególnienie prac	Koszt tys. zł

33. Koszty w tys. zł

przewidywane

rzeczywiste

34. Inspekcje

9. X. 56. J. Jasięcha

35. Uwagi różne

36. Wypełnił dnia

12. X. 56. J. Jasięcha

37. Sprawdził dnia

1. VIII. 66.

M. Kondrucha