

1. Obiekt

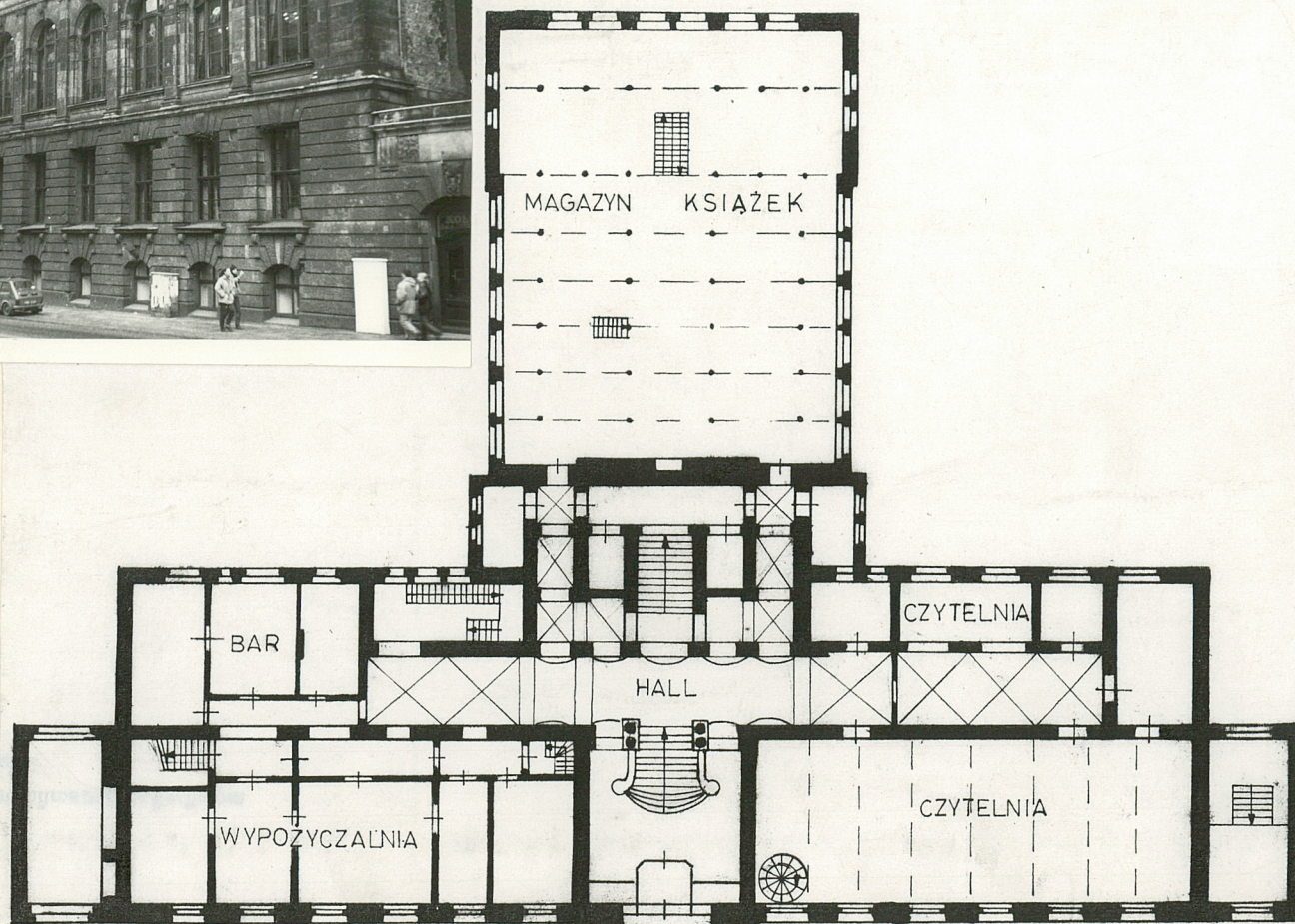
BIBLIOTEKA UNIWERSYTECKA ul.Fr.RATAJCZAKA 38/40

2. Czas powstania
1899-1902
1947 r.

3. Miejscowość

POZNAŃ

. Zdjęcie, plan sytuacyjny, rzuty



RZUT PARTERU

SKALA 1: 00

0 2 4 6 8 10

4. Adres ul.Fr.Ratajczaka 38/40
Poznań

nr hipoteczny K.W.

5. Przynależność administracyjna

województwo poznańskie

gmina m. Poznań

6. Poprzednie nazwy miejscowości

Posen

7. Przynależność administracyjna przed 1. VI.
1975 roku

województwo

powiat m. Poznań

8. Właściciel i jego adres
Skarb Państwa

UAM Poznań

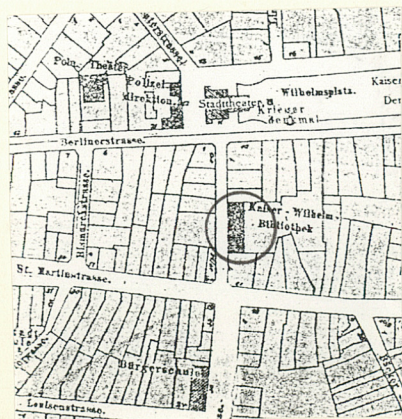
9. Użytkownik i jego adres
Biblioteka UAM Poznań
ul.Fr.Ratajczaka 38/40

10. Rejestr zabytków

Nr A 199/M data 29.06.1977

12. Autorzy, historia obiektu, określenia stylu,

Budynek wzniesiono w latach 1899-1902 w ramach "Hebungspolitik". Zrealizowano wtedy równolegle obiekty biblioteki oraz muzeum. Obiekt projektowany był na 300 tys. książek, a po rozbudowie na 600 tys. książek. Założenia projektowe opracowano w ministerstwie robót publicznych a szczegółowy projekt wykonał arch. Karl Hinkeldeyn. Od początku przewidywano rozbudowę magazynu przez dodanie skrzydeł bocznych, projektu tego jednak nie zrealizowano. Obiekt w stylu "wilhelmińskim" łączył w sobie nowe monumentalne całości form klasycyzmu, baroku i renesansu.



13. Opis (sytuacja, materiał i konstrukcja, rzut, bryła, elewacje, dach, wnętrze, wyposażenie, instalacje)

Sytuacja - obiekt zlokalizowany jest w centrum m. Poznania, przy ul. Ratajczaka, w pierzei budynków między ul. św. Marcina oraz 28 Grudnia, po stronie wsch. Elewacja frontowa sąsiaduje z dwóch stron z obiektami o podobnej wysokości lecz odmiennej współczesnej stylistyce. Po stronie wsch. znajduje się podwórze - plac, złożony z dwóch części rozdzielonych skrzydłem wschodnim obiektu. Teren otaczający ma ukształtowanie płaskie.

Materiał, konstrukcja - ściany murowane z cegły ceramicznej układanej w wątku krzyżowym, elewacja frontowa licowana płytami z piaskowca.

Stropy Kleina oraz żelbetowe o zróżnicowanej budowie. W pomieszczeniach o dużej powierzchni stropy wzmocnione są podciągami stalowymi dwuteowymi, omurowanymi betonem wyprofilowanym w formie faset ćwierćkolistych. W pomieszczeniach magazynowych podciąg wsparty jest na pionowo ułożonych kątownikach łączonych w zespoły. W hallu na parterze, w części środkowej sklepienie kolebkowe z lunetami, w częściach bocznych i przy klatce schodowej sklepienia krzyżowe. W hallu na I piętrze obszerny świetlik w kształcie kwadratu, wsparty z czterech stron ćwierćkolistymi sklepieniami z lunetami, całość tworzy formę sklepienia zwierciadlanego. W korytarzach z dwóch stron sklepienia krzyżowe.

Konstrukcja dachowa zachowana, z krokwi drewnianych, opartych na ramach z dwuteowników stalowych połączonych wiatrownicami.

Pokrycie dachowe z dachówki karpiówki układanej "w łuskę".

Posadzki w hallu i korytarzach z lastrico, w czytelnich, pomieszczeniach biurowych, z desek oraz parkietu, w pomieszczeniach magazynowych z gładzi cementowej.

Schody główne w układzie lustrzanym, trzybiegowe, żelbetowe, stopnie z lastrico, schody w czytelnicy spiralne ze słupkiem, metalowe. Schody w pomieszczeniach magazynowych - powrotne, na belkach policzkowych, metalowe.

Otwory okienne w części frontowej w piwnicach prostokątne zamknięte łukiem odcinkowym, na parterze prostokątne, na I piętrze zamknięte łukiem pełnym. W części wsch. pld i pln otwory okienne zamknięte łukiem odcinkowym, wyjątek stanowią otwory na II piętrze części głównej zamknięte łukiem pełnym. Otwór drzwiowy główny prostokątny, powyżej nadświetlnia złożona z trzech części podzielonych filarkami, w ogólnym zarysie zamknięta łukiem odcinkowym. Okna zachowane skrzynkowe, w części frontowej, w piwnicy czteroskrzydłowe, na parterze i I piętrze szescioskrzydłowe ze słupkami i słupkami. Analogiczne okna w części frontowej, środkowe okna witrażowe w płonach ołowianych. Współczesne okna witrażowe w części wsch. bryły głównej. W skrzydle wsch. okna w ramach metalowych wielopodziałowych.

14. Kubatura 26800 m ³	15. Powierzchnia użytkowa 6400 m ²	16. Przeznaczenie pierwotne Biblioteka	17. Użytkowanie obecne Biblioteka
18. Prace budowlane i konserwatorskie, ich przebieg i dokumentacja W latach powojennych odbudowano elewacje obiektu. W latach 60-tych wykonano remont kapitalny konstrukcji dachowej, wymieniono fragmenty ram, część krokwi, przełożono pokrycie dachowe. W r. 1971-72 wymieniono instalację elektryczną, założono instalację przeciwpożarową. W latach 80-tych założono ściami na półkach metalowych w magazynie, zabezpieczając przed wyboczeniem kątowniki półek, pełniące funkcję podpór.		19. Stan zachowania (fundamenty, ściany zewnętrzne, ściany wewnętrzne, sklepienia, stropy konstrukcje dachowe, pokrycie dachu, wyposażenie i instalacje) Stan ścian, sklepień, stropów w części głównej, części stalowej konstrukcji dachowej, pokrycia, dobry. Stropy w magazynie przeciążone, częściowo wygięte. Drewniane krokwie więźby dachowej zmuśrzałe. Okna w większości nieszczelne.	
20. Najpilniejsze postulaty konserwatorskie			

21. Akta archiwalne (rodzaj akt, numer i miejsce przechowywania)

Mapa archiwalna m. Poznania z początku XX w.
Biblioteka U A M.

23. Źródła ikonograficzne i fotografie (rodzaj, miejsce przechowywania, sygnatury)

22. Bibliografia

Historische Monatsblatt fur d. Provinz Posen.
Ig. 3/1902 s. 207-215.

Zentralblatt der Bauverwaltung 1902, nr 85,
s. 518 - 520.

Architektura Poznania 1890 - 1918 r.
Jan Skuratowicz, s. 230.

24. Uwagi różne

25. Wypełnił mgr M. Ładyko
mgr W. Sobkowski
imię i nazwisko

data 12.1993r.

26. Sprawdził

imię i nazwisko

data

27. Załączniki

1. Miejscowość POZNAŃ	2. Obiekt (nazwa jak w karcie) BIBLIOTEKA UNIWERSYTECKA ul.Fr.RATAJCZAKA 38/40	3. Zawartość wkładki (nazwa obiektu lub materiału uzupełniającego) OPIS
--------------------------	--------------------------------------------------------------------------------------	----------------------------------------------------------------------------

Drzwi główne zewnętrzne dwuskrzydłowe, ramowo-płycinowe, przeszkłone, z kratą ochronną. Drzwi wewnętrzne w większości zachowane, ramowo-płycinowe.

Rzut - część główna w kształcie prostokąta wydłużonego w kier. płn-płd ze ścianą nośną usytuowaną osiowo. Z dwóch stron traktury częściowo połączone amfiladą. Korytarz przebiegający równolegle do osi głównej przechodzi w części środkowej w obszerny hall z klatką schodową. Do części głównej przylega w osi skrzydło wsch. o rzucie prostokąta z wnętrzem niepodzielonym. Cały rzut zbliżony do litery "T".

Bryła - w kształcie prostopadkościanu, z wysoką piwnicą, parterem i I piętrem przykrytym dachem czterospadowym o dużym spadku połaci. W osi nieznacznie wysunięty ryzalit, przechodzący w zwieńczeniu w trójkątny fronton - wystawkę. Po stronie wsch. w osi przylega prostopadkościenna bryła nakryta dachem dwuspadowym/Okap oraz kalenica przewyższa nieznacznie poziom bryły głównej/.

Podpiwniczona bryła podzielona jest na siedem kondygnacji. Nad częścią główną po stronie wsch. spoczywa prostopadkościenna bryła nakryta dachem brogowym /usytuowana nad świetlikiem/.

Elewacje - frontowa licowana płytami z piaskowca, symetryczna, trzynastoosiowa. Główny akcent przypada na osiowy ryzalit dwukondygnacyjny z wejściem głównym. Drzwi dwuskrzydłowe obejmują fragment głębokiej niszy zamkniętej łukiem odcinkowym. Drzwi ujęte są filarami na piedestałach z kapitelami profilowanymi. Z dwóch stron w niszy wysmukłe otwory okienne, poniżej płyciny ozdobione sztukaterią z motywami amosów. Filary unoszą belkę na niej napis "biblioteka uniwersytecka" oraz gzyms profilowany. Szeroka nadświetlnia podzielona dwoma filarkami poprzedzonymi obeliskami. W zworniku kartusz otoczony ornamentem chrząstkowym. Po obu stronach wejścia prostokątne płyciny nakryte trójkątnym naczółkiem /tablice ogłoszeń/, nad nimi lampy na wysięgnikach z kutych prętów. Na I piętrze obszerny otwór okienny poprzedzony balkonem ograniczonym balustradą tralkową, rozczłonkowaną filarkami, w narożach nastawy w formie waz. Otwór ujęty jest z dwóch stron zdwojonymi pilastrami o bazach profilowanych, głowicach pseudojońskich. W zworniku otworu okiennego głowa ludzka ujęta liśćmi akantu. Powyżej płycina prostokątna. Całość wieńczy trójkątny tympanon ograniczony mocnym gzymsem profilowanym. Nad narożami ryzalitu dwie wazy. Z dwóch stron elewacji sześćoosiowa, wysoka kondygnacja piwnic oraz parteru, boniowana. Otwory okienne piwnic nakryte łukami odcinkowymi, otwory parteru prostokątne. Parapety na parterze podparte są wspornikami. Gzyms kordonowy profilowany oddziela kondygnację I piętra. W niej szerokie otwory okienne zamknięte łukami pełnymi. Otwory rozczłonkowane są pilastrami z bazami profilowanymi, głowicami pseudojońskimi. Powyżej szeroki poziomy pas, nad nim mocny gzyms profilowany, wieńczący. Całość zamyka attyka tralkowa, ażurowa, rozczłonkowana filarkami. W narożach wysmukłe, wysokie obeliski, pod gzymsem kartusze otoczone girlandami. Elewacja wsch. licowana cegłami. Bryła główna w części płn /elewacja wsch./ z otworami

Wkładkę założył:
(Imię, nazwisko, data)

Miejsce przechowywania negatywów:

okiennymi nakrytymi łukami pełnymi - na kondygnacji piwnic i parteru, łuki pałne - na kondygnacji I piętra. Trzy osie dużych otworów okiennych po stronie płu oraz trzy osie wysmukłych otworów ułożonych schodkowo po stronie płu. Z przyt piaskowca wykonano naroże, dwa poziome pasy w części środkowej i górnej oraz zworniki na I piętrze. Pod okapem gzyms profilowany. Elewacja wsch. bryły głównej po stronie płu z czterema osiami obszernych otworów okiennych. Ozdoby z piaskowca analogiczne. Skrzydło wsch. obiektu o odmiennej stylistyce elewacji. Lico ceglane, duża ilość otworów okiennych. Elewacja szczytowa sześciosiowa z szerokimi otworami zamkniętymi łukami odcinkowymi. W dwóch osiach środkowych na sześciu kondygnacjach balkony na krokostynach profilowanych z piaskowca. Balustrady z kutych prętów. Szczyt trójkątny, w narożach ozdoby schodkowe z piaskowca. Elewacja szczytu ozdobiona trójkątną płyciną wgłębną, rozczłonkowaną dwiema lizenami. W osi dwa otwory okienne, nad nimi oculus. Nad kalenicą cokół-sterczyzna. Elewacja płu podzielona na trzy części. Po stronie wsch. nieznaczny ryzalit narożny, zakończony szczytem trójkątnym, dwie osie otworów okiennych. Część środkowa z sześcioma osiami szerokich otworów okiennych na siedmiu kondygnacjach, część zach. niższa z dwiema osiami wysmukłych otworów okiennych. Elewacja płu w skrzydle wsch. analogiczna. Elew. płu bryły głównej bez otworów okiennych z nieznacznie zarysowanymi ozdobami w formie wysokich płycin, utworzonych przez zróżnicowanie faktury, powyżej balustrada pełna.

Wnętrza - w większości z zachowanym dawnym układem pomieszczeń. Na parterze obszerny hall. Po stronie płu korytarz współcześnie podzielony i wykorzystany jako czytelnia niemiecka, w sąsiedztwie duże pomieszczenie czytelnictwa prasy oraz trzy mniejsze pracownie. Po stronie płu w przeszłości było mieszkanie dyrektora biblioteki, składające się z sześciu pokoi i kuchni, obecnie znajduje się tam wypożyczalnia, bufet, kuchnia. Na I piętrze w części środkowej mieści się zbiór katalogów, duże pomieszczenie czytelnictwa oraz pomieszczenie biurowe. W skrzydle wsch. na siedmiu kondygnacjach znajdują się magazyny książek. Hall główny obejmuje kondygnację parteru i I piętra, w nim schody lustrzane trzybiegowe z balustradą tralkową. Schody jednobiegowe, wejściowe na parter ograniczone analogiczną balustradą, w części głównej z dwóch stron pary filarów na wspólnym piedestale, bazy i głowice profilowane. Na nich krótkie belki dźwigające sklepienie kolebkowe z lunetami. Naroża w sklepieniach zdobione taśmą i ornamentem roślinnym. Sklepienia wsparte są częściowo na masywnych filarach oraz antach nawarstwionych. Nad hallem na I piętrze obszerny świetlik z szybami częściowo witrażowymi. Świetlik spoczywa z czterech stron na sklepieniu ćwierćkolistym z lunetami, w części dolnej przechodzącym w ozdobne konsole. W pomieszczeniu zbioru katalogów strop Kleina ozdobiony jest od dołu belkowaniem drewnianym, w płycinach /kasetonach/ deski o narożach profilowanych. Na półpiętrze głównej klatki schodowej mocny gzyms profilowany, w osi konsola, nad nią popiersie.

Wyposażenie - w czytelnictwie na parterze i I piętrze dawne stoły oraz półki do przechowywania książek, sięgające wysokości stropu. Przy półkach podest-antresola na filarkach, ograniczona balustradą listwową. W części płu parteru, w dawnym mieszkaniu, boazeria drewniana płycinowa, ograniczona gzymssem profilowanym. W części magazynowej znajduje się winda osobowa.

Instalacje - elektryczna, wodociągowa, kanalizacyjna, odgromowa, C.O. W części magazynowej nawiew ciepłego powietrza następuje przez pion centralnie usytuowanej klatki schodowej /przy pomocy wentylatorów/. Szerokie schody wentylacyjne w części łączącej dwa skrzydła obiektu, zapewniają ciągły obieg powietrza w magazynach. W przeszłości istniała winda transportująca książki z magazynu do czytelnictwa. Pionowa winda łącząca siedem kondygnacji magazynu przechodziła na poddaszu w poziomy transporter-taśmociąg. Obecnie zachował się tylko szyb będący pozostałością po windzie.

1. Miejscowość

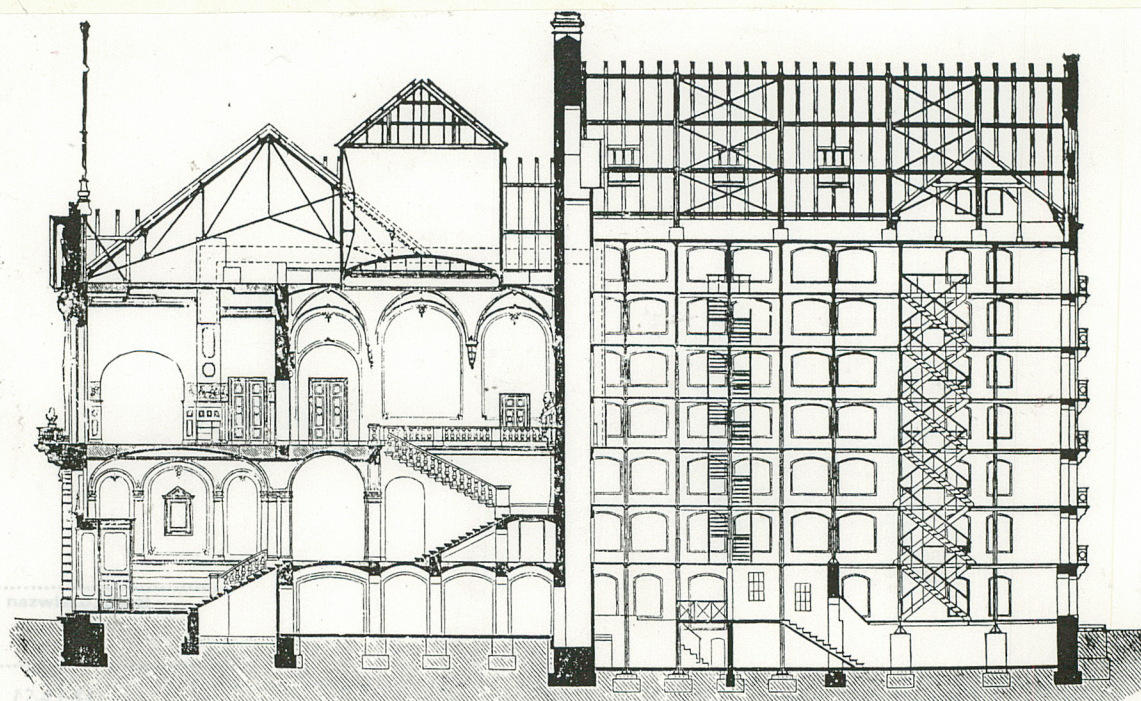
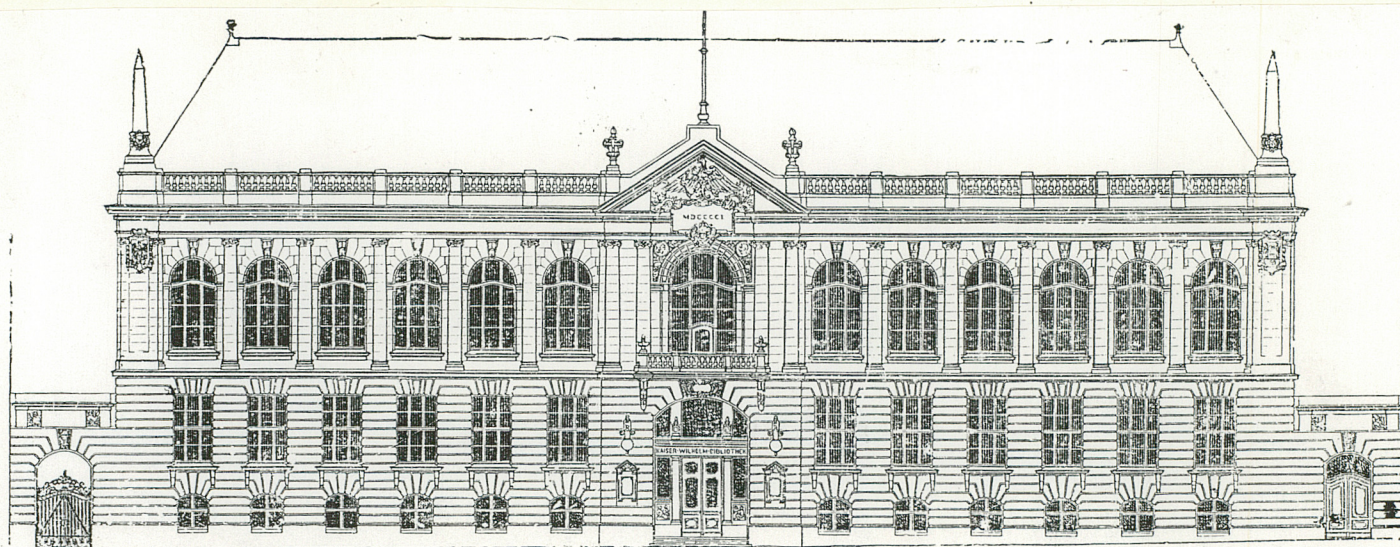
POZNAN

2. Obiekt (nazwa jak w karcie)

BIBLIOTEKA

3. Zawartość wkładki (nazwa obiektu lub materiału uzupełniającego)

ZDJĘCIA



Wkładkę założył:
(imię)

Miejsce przechowywania negatywów:

Z-d Poligr. Jan Jasiński W-wa, ul. Wolna 13, t. 13



2



3



4



5



6



7

1. Miejscowość

POZNAŃ

2. Obiekt (nazwa jak w karcie)

BIBLIOTEKA

3. Zawartość wkładki (nazwa obiektu lub materiału uzupełniającego)

ZDJĘCIA



8



11



9



Z-d Poligr. Jan Jasiński W-wa, ul. Wolna 13, tel. 12-43-83

40



Wzór ODZ 1978 r.

42



13



14



15



16



17

1. Miejscowość

POZNAN

2. Obiekt (nazwa jak w karcie)

BIBLIOTEKA

3. Zawartość wkładki (nazwa obiektu lub materiału uzupełniającego)

ZDJĘCIA



18



19



20

Wkładkę zał.

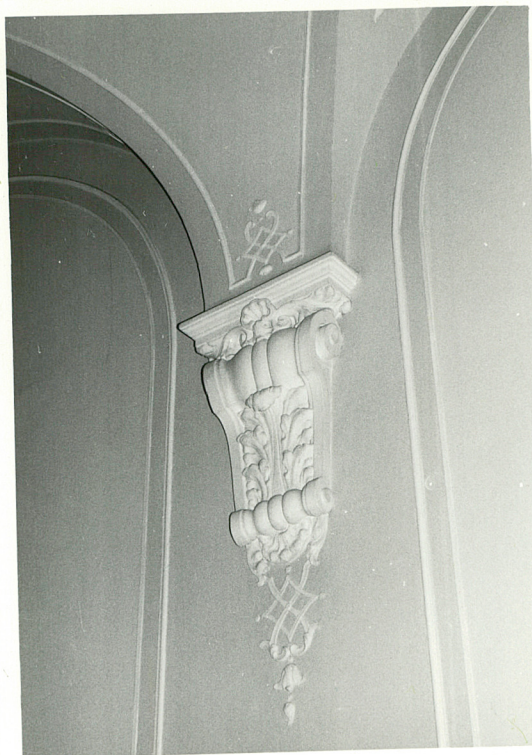
Miejsce przec

Z-d Poligr. Jar

UL. RATAJCZAKA



21



22



23

1. Elew. frontowa
2. Obelisk narożny
3. Ryzalit, część górna
4. Frag. balkonu
5. Sztukateria nad wejściem gł.
6. Część dolna ryzalitu
7. Pilastry i gzyms w ryzalicie
8. Elew. pn. skrzydła wsch.
9. Elew. wsch. skrzydła gł.
10. Elew. wsch. części głównej
11. Elew. wsch. skrzydła wsch.
12. Balkon elew. wsch.

13. Otwory okienne elew. wsch.
14. Elew. pd. skrzydła wsch.
15. Balkon elew. wsch. części gł.
16. Klatka schodowa w hallu
17. Klatka schodowa w części pn.
18. Wnętrze czytelnia
19. Schody wejść. na parter
20. Drzwi wewnętrzne
21. Sztukateria w hallu
22. Sztukateria w hallu
23. Czytelnia
24. Świetlik w hallu



24