

OŚRODEK DOKUMENTACJI
ZABYTEKÓW W WARSZAWIE

KARTA EWIDENCYJNA ZABYTEKÓW
ARCHITEKTURY I BUDOWNICTWA

A B C D E F G H I J K L M N O P R S T U V W X Y Z

Nr 20325
WIELKOPOLSKIE

1. Obiekt

DOM MIESZKALNY UL.PRZEMYSŁOWA 70/ SIKORSKIEGO 1

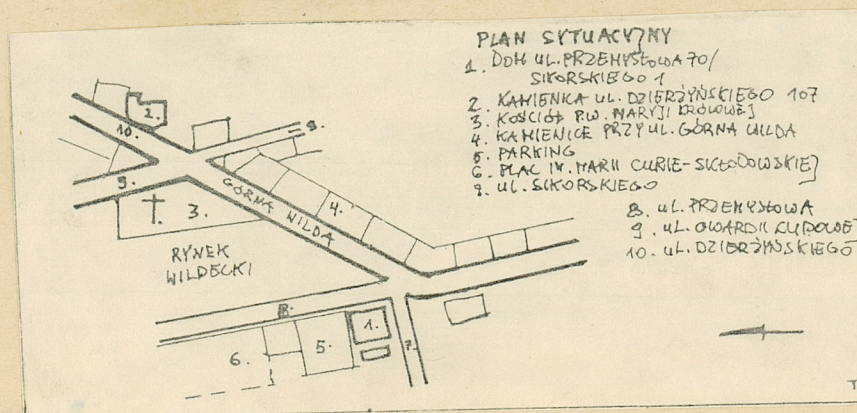
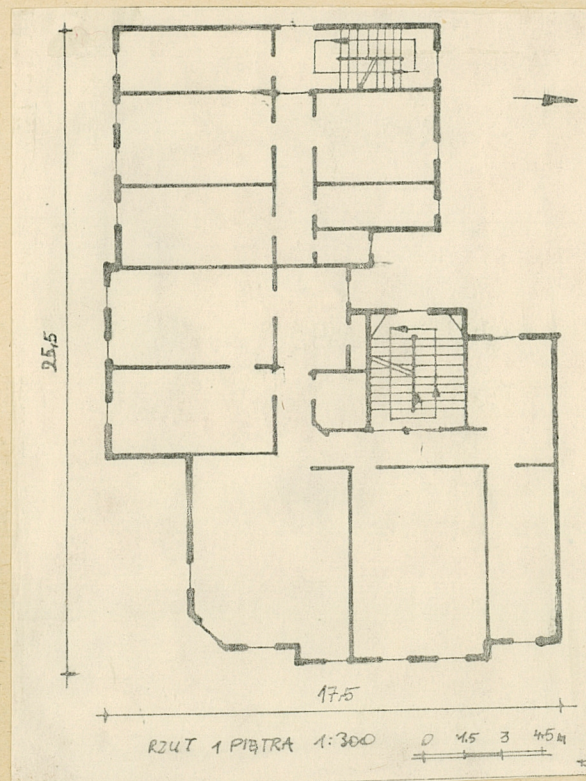
2. Czas powstania

1890-1900

3. Miejscowość

P O Z N A N

11. Zdjęcia, plan sytuacyjny, rzuty



4. Adres ul.Przemysłowa 70/ Sikorskiego1 /dawn.:Strumykowa/

nr hipoteczny

5. Przynależność administracyjna

województwo poznańskie

gmina

6. Poprzednie nazwy miejscowości

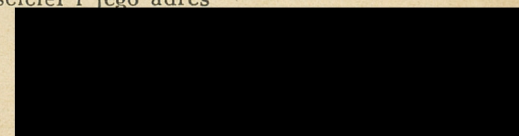
jw.

7. Przynależność administracyjna
przed 1.VI.1975 r.

województwo poznańskie

powiat

8. Właściciel i jego adres



9. Użytkownik i jego adres

lokatorzy
sklep

10. Rejestr zabytków

Nr A 247 data 1.08.1983.

autor zdjęć T.Tomeczak
data wykonania 05.1985
miejsce przechowywania negatywów

12. Autorzy, historia obiektu, określenie stylu.

Dom mieszkalny wzniesiony techniką muru pruskiego pod koniec XIXw.

13. Opis (sytuacja, materiał i konstrukcja, rzut, bryła, elewacje, dach, wnętrze, wyposażenie, instalacje)

Budynek wolnostojący, narożny/na parceli u zbiegu ulic Przemysłowej i Sikorskiego/, usytuowany w pd.-zach. części Rynku Wildeckiego na parceli zabudowanej budynkiem frontowym i układem parterowych budynków gospodarczych.

Wykonany techniką muru pruskiego/konstrukcja szkieletowa drewniana, wypełniona cegłą pełną/, stropy nad piwnicami ognioodporne, międzypiętrowe drewniane, więźba dachowa drewniana, dach kryty papą. Podłogi drewniane, schody wewn. drewniane, balustrada drewniana tralkowa, stolarka okienna i drzwiowa drewniana, okna 2-skrzydłowe, drzwi ramowo-płycinowe.

Budynek wzniesiony na rzucie nieregularnego wieloboku, 2-traktowy układ wnętrz.

Budynek podpiwniczony, 3-kondygnacyjny, z obszernym poddaszem w znacznym stopniu przejętym na cele mieszkalne, kryty układem dachów 2-spadowych. Bryła całości nieregularna-układ zbliżony do trzech przystających do siebie prostopadłościanów różnej wielkości.

W organizacji przestrzeni wnętrza podział na dwie części /Przemysłowa 70, Sikorskiego 1/ posiadające osobne klatki schodowe. Część Przemysłowa 70: na parterze centr. usytuow. wąska sień prowadząca do tylnie usytuow. klatki schodowej, po bokach układ pomieszczeń handlowo-mieszkalnych, na piętrach dominująca przestrzeń pomieszczeń mieszkalnych/po 2 segmenty na piętrze/. Skrzydło od ul. Sikorskiego: narożnikowo/od str. podwórza/ usytuow. wąska klatka schodowa i dominująca przestrzeń pomieszczeń mieszkalnych/po 2 segmenty na piętrze/.

Fasada 14-osiova, z przewagą elementów wertykalnych, wykonana techniką szachulcową. Skrzydło od ul. Przemysłowej: osiowy układ prostokątnych okien ujętych w kompozycyjną rytmiczną całość pionowymi belkami szachulcowymi, w części centralnej prostokątny 4-kondygnacyjny ryzalit kryty osobnym dachem dwuspadowym, w partii narożnikowej osi drewnianych prostokątnych balkonów. Skrzydło od ul. Sikorskiego: zorganizowane podobnie, uskokowa linia elewacji, osiowy układ prostokątnych okien ujętych pionowymi belkami szachulcowymi, partia centralna/osobny dach dwuspadowy/wyższa nieznacznie od reszty skrzydła.

Elewacja od str. podwórza: uskokowa linia ściany, rytmiczny osiowy układ prostokątnych okien ujętych pionowymi drewnianymi belkami.

Tuż przy budynku/w części narożnikowej/ mała kapliczka Jezusowa.

Instalacje: wod.-kan., elektryczna, gazowa

14. Kubatura	15. Powierzchnia użytkowa	16. Przeznaczenie pierwotne	17. Użytkowanie obecne
ok. 5000m ³	852,8 m ²	mieszkalne	mieszkalno-handlowe
18. Prace budowlane i konserwatorskie, ich przebieg i dokumentacja		19. Stan zachowania (fundamenty, ściany zewnętrzne ściany, wewnętrzne, sklepienia, stropy, konstrukcje dachowe, pokrycia dachu, wyposażenie i instalacje)	
Remonty zabezpieczające. 1983 - nowe pokrycie dachowe.		Stan zachowania całości bardzo zły: spękane, zawlgocone fundamenty, osłabione ściany nośne i działowe, zniszczone tynki klatek schodowych, prawie cała stolarka budowlana kwalifikuje się do wymiany.	
20. Najpilniejsze postulaty konserwatorskie			
Pilny gruntowny remont całości.			

21. Akta archiwalne (rodzaj akt, numer i miejsce przechowywania)

Dokumentacja administracyjno-techniczna w posiadaniu
administratbra: Lokalne Zrzeszenie Właścicieli Nieru-
chomości, ul. Wybickiego 2, Poznań.

23. Źródła ikonograficzne i fotograficzne rodzaj, miejsce przechowania, sygnatury)

22. Bibliografia

H. Nowakowski: Architektura Poznania w l. 1850-1939,
/maszynopis-KZM/.

24. Uwagi różne

25. Wypełnił

Tomasz Tomczak

Imię i nazwisko

data maj 1985

26. Sprawdził

Imię i nazwisko

data

27. Załączniki

wkładka

1. Miejscowość

2. Obiekt (nazwa jak w karcie)

3. Zawartość wkładki (nazwa obiektu lub materiału uzupełniającego)



Wkładkę założył:
(imię, nazwisko, data)

Miejsce przechowywania negatywów:

Wzór ODZ 1978 r.