

31. Szkic sytuacyjny, plan schematyczny, uwagi opisowe, fotografia

Opis:

Dom na planie prostokąta. Murowany, tynkowany, zwrócony skrzytem północnym do ulicy. Potudniowo-zachodni wgięt podparty sklepek. Pięciokosowy, z sienią i wejściem w środkowej osi elewacji wschodniej. Dach czterospadowy.

Bibliografia: B. Janicka: H. Kondziela, Przegląd zabytków w Poznaniu. 1965. s. 38.



32. Przebieg prac konserwatorskich

rok	Wyszczególnienie prac	Koszt tys. zł

33. Koszty
w tys. zł

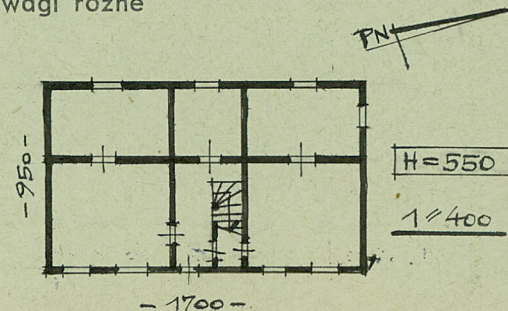
przewidywane

rzeczywiste

34. Inspekcje

3. X. 56. J. Janicka

35. Uwagi różne



36. Wypełnił dnia

5. X. 56. J. Janicka

37. Sprawdził dnia

1. VII. 65

J. Kondziela