

Nr



A

B

C

D

E

F

G

H

I

J

K

L

M

N

O

P

R

S

T

U

V

W

X

Y

Z

LESZ

1. Obiekt zabytkowy

D. KUŹNIA

2. Miejscowość

GM. OBIECZNA

DRZECZKOWO

3. Wiek

1845

4. Styl

NEOGOTYK

5. Kubatura m³~ 280 ~~120~~6. Powierzchnia w m²

~ 80

a) zabytkowa: ~~60~~b) użytkowa: ~~70~~

20. Przynależność administracyjna

a) województwo

POZNAŃ

b) powiat

LESZNO

c) gmina

OSIECZNA

7. Materiał budowlany

Przed zniszczeniem

Po odbudowie

11. Ilość budynków

1

14. Grunty należące do zabytku:

ha

a) ściany

CEGLA

12. Ilość kondygnacji

1

a) ogrody stylowe

b) sklepienia

/

13. Użytkowanie wnętrza według ilości:

b) sady i grunty uprawne

c) stropy

DREWNO

a) izb mieszkalnych

4

c) lasy

d) więzania dachu

- " -

b) innych pomieszczeń

3

d) wody

e) krycie dachu

DACHÓWKA

c) piwnic

1

e) inne

21. Stacja

Nazwa stacji

Odległość od stacji w km

a) kolejowa

LIPNO NOWE

7 KM.

b) autobusowa

OSIECZNA

4 KM

22. Właściciel i jego adres

P.G.R. DRZECZKOWO

8. Wyposażenie architektoniczne

NOWE

15. Przeznaczenie pierwotne budynku

GOSPODARCZE

16. Użytkowanie w latach ubiegłych

- " -

17. Użytkowanie obecne

MIESZKALNE

18. Nadaje się do użycia na

- " -

23. Użytkownik i jego adres

- " -

24. Inwestor i jego adres

- " -

9. Autorzy i data budowy i przebudowy

1845

19. Data, rodzaj i stopień zniszczeń i odbudowy

Data

O P I S

Zniszczenia %

Odbudowa %

VIII.1939 r.

NIE ZNISZCZONY

XI.1939 r.

- " -

XII.1945 r.

- " -

IX.1959.

OGÓLNE ZUŻYCIE

10

VIII.1965

STAN DOBRY

25. Rejestr zabytku Nr

brak

rok miejsce przechowywania

26. Nazwa księgi hipotecznej

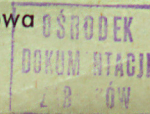
27. Nr hipoteczny

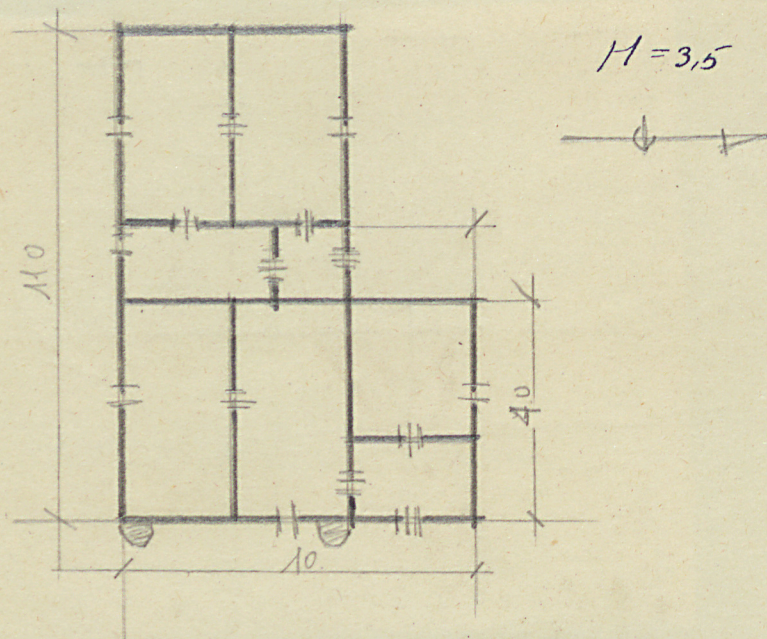
28. Akta

29. Fotografie

C.Z.M. i O.Z.
W.K.Z. POZNAŃ

30. Inwentaryzacja pomiarowa





Opis - techniczne rysunki do obrot. Mowiane
 Wskazanie na planie prostokąta lewa
 prowadzenie obrotu. Wykresy (x) Mowiane
 Rysunek techniczny 1965. Wskazanie planu.
 data 18.45
 Scena sceny budowania u dykt. Oline
 potłoczenia centralizacji u opaskowych obramieniach.

D	C	B	A	Nr
---	---	---	---	----

ienie prac

Koszt
tys. zł

34. Inspekcje

35. Uwagi różne

36. Wypełnił dnia 18.1959.

Andrzej ~~Edler~~ ~~Kowicz~~

37. Sprawdził dnia

27-VIII 1965 1/1/Alinowski.

