

OSRODEK DOKUMENTACJI
ZABYTEKOW W WARSZAWIE
KARTA EWIDENCYJNA ZABYTEKOW
ARCHITEKTURY I BUDOWNICTWA

A B C D E F G H I J K L L M N O P R S T U V W X Y Z Nr

10960

1. Obiekt 135119
Dawna WOLARNIA.OB.GARAŻE I MAGAZYNY /2/

2. Czas powstania
k.XIX w.

3. Miejscowość
DRZECZKOWO



4. Adres
Zakład Rolny w D
nr hipoteczny Drzeczkowie
64-113 Osieczna

5. Przynależność administracyjna
Województwo leszczyńskie
gmina Osieczna

6. Poprzednie nazwy miejscowości
Drzeczkowo
Drzeczkowo
Retschke
Raetschke

7. Przynależność administracyjna
przed 1. VI. 1975

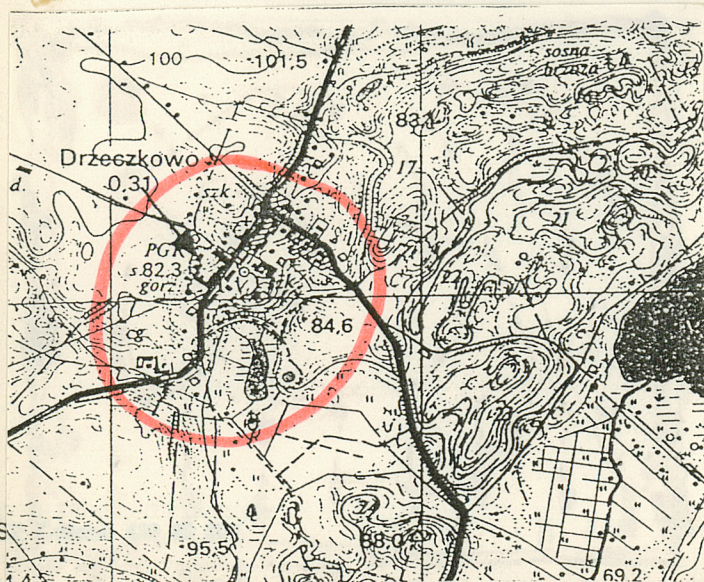
województwo poznańskie
Leszno
powiat

8. Właściciel i jego adres
Przedsiębiorstwo PGR
w Starym Bojanowie
64-040 Stare Bojanowo

9. Użytkownik i jego adres
Zakład Rolny w Drzeczkowie
64-113 Osieczna

10. Rejestr zabytków

Nr data



12. Autorzy, historia obiektu, określenia stylu.

Miejscowość wzmiankowana w 1358 r. jako własność rycerska. Do połowy XIX w. pozostaje w rękach polskich: Jana z Czerniny, Rafała I Leszczyńskiego, Niżychowskich, Objezierskich. W poł. XIX w. majątek przejmuje rodzina von Leesen. W jej rękach pozostaje do 1945 r. Budynek wzniesiony w końcu XIX w. W latach 60-tych wymurowano ściany wewnętrzne przyziemia nawysokości słupów tworząc pomieszczenia garaży. Do lat 60-tych pełniła funkcję wolarni. W latach 60-tych założono wrota wjazdowe oraz dostawiono przypory wzmacniające ścianę wschodnią.

13. Opis (sytuacja, materiał i konstrukcja, rzut, bryła, elewacje, wnętrze, wyposażenie, instalacje)

Sytuacja: budynek usytuowany w centralnej części miejscowości Drzeczkowo, na pd. od jej zabudowy mieszkalnej. Znajduje się w granicach założenia pałacowo-folwarcznego, w zespole folwarcznym. Stoi przy asfaltowej drodze prowadzącej przez miejscowość, zwrócony do drogi kalenicą. Budynek usytuowany na skarpie. Ciąg garaży wbudowany w skarpe na poziomie drogi asfaltowej, ciąg pomieszczeń magazynowych /stanowiących II kondygnację w stosunku do pomieszczeń garaży/ wybudowany jest na poziomie podwórza gospodarczego. Budynek usytuowany w ciągu zabudowy tworzącej wsch. ścianę zespołu folwarcznego. Od strony pn., bezpośrednio do murów garaży, przylega ceglany, jednokondygnacyjny budynek magazynowy. Od strony wsch. poprzez asfaltową drogę prowadzącą przez wieś sąsiaduje z budynkiem gorzelni oraz dawnego dworu. Do ściany pd. garaży przylega budynek spichlerza. Od strony zach. obiekt graniczy z podwórzem gospodarczym. Od strony wsch., między szosą, a budynkiem teren porośnięty jest trawą, od strony zach. pokryty brukiem.

Materiał: podmurówka z kamienia polnego. Ściany: z kamienia polnego, jedynie ściana magazynowa od strony wsch. murowana, z cegły o wątku kowadełkowym, nieotynkowana. Na wys. garaży ceglane przypory wzmacniające ścianę. We wnętrzu ściany działowe ceglane, otynkowane. Dach: dwuspadowy, kryty papą nadeskowaniem. Wieżba dachowa: przez pomieszczenia biegną dwa rzędy drewnianych słupów ustawionych na betonowych cokółkach / wys. 46 cm/. Przy ścianach przylegający doń rząd ceglanych przypór. Na słupach i murowanych przyporach spoczywają płatwie. Krokwie oparte są jednym końcem o płatwę stolcową, drugim o płatwę przyścienną. Na belkach spoczywają deski, do nich przybita papą. Elementy drewniane wieżby łączone są za pomocą drewnianych kołków tzw. tybli. Na belkach i słupach widoczne są wyryte znaki ciesielskie. Sklepienia: w garażach ceglane, trójprzęsłowe. Przęsła skrajne o sklepieniach krzyżowych, przęsło środkowe kolebkowe na gurtach. Posadzka: w garażach wylana betonem, w pomieszczeniach magazynowych ułożona cegła na płask na niej położone deski. Otwory drzwiowe: w partii garaży wrota drewniane, dwuskrzydłowe, deskowe, na zawiasach pasowych, zamknięte odcinkiem łuku, z ceglanym nadprożem powtarzającym odcinek łuku. Drzwi wejściowe drewniane, deskowe, dwuskrzydłowe, zamknięte prosto bądź odcinkiem łuku, ujęte w ceglane opaski, z ceglanymi nadprożami, na zawiasach pasowych.

c.d. na wkładce nr 1

14. Kubatura	15. Powierzchnia użytkowa	16. Przeznaczenie pierwotne wolarnia	17. Użytkowanie obecne garaże , w części górnej magazyny
18. Prace budowlane i konserwatorskie, ich przebieg i dokumentacja W latach 60-tych przedzielono przyziemie tworząc pomieszczenia dla garaży. Ponadto założono nowe wrota oraz dostawiono przypory ceglane wzmacniające wschodnią ścianę.		19. stan zachowania (fundamenty, ściany zewnętrzne, ściany wewnętrzne, sklepienia, stropy, konstrukcje dachowe, pokrycie dachu, wyposażenie i instalacje) Ogólny stan zachowania budynku dobry/ wewnątrz wybielone, okna w całości przeszklone, ściany wewnętrzne i zewnętrzne bez większych ubytków, stan więźby i sklepień dobry/. Nieznaczne ubytki cegły w ścianie wewnętrznej, między spichlerzem, a magazynem, w okolicy drzwi. Na zewnątrz , w części sąsiadującej ze składką spichlerzem widoczna wilgoć na kamiennych ścianach spowodowana brakiem rynny.	
		20. Najpilniejsze postulaty konserwatorskie	

21. Akta archiwalne (rodzaj i miejsce przechowywania)

22. Bibliografia

Bibliografia dotycząca całego założenia
dworsko-parkowo-folwarcznego znajduje się
na karcie założenia obiektu.

23. Źródła ikonograficzne i fotografia (rodzaj, miejsce przechowywania, sygnatury)

24. Uwagi różne

25. Opracował

tekst Katarzyna Wacławowska, 16.10.1991 r.

plany, rysunki Katarzyna Wacławowska, 16.10.1991 r.

zdjęcia fotogr. Ewa Piesiewicz, 03.10.1991 r.

miejsce przechowywania negatywów MNR w Szreniawie

Karta po wypełnieniu podlega ochronie na podstawie przepisów prawa autorskiego.

26. Adnotacje o inspekcjach, informacje o zamianach (daty, imiona i nazwiska wypełniających)

27. Załączniki

wkładek

1. Miejscowość DRZECZKOWO	2. Obiekt (nazwa jak w karcie) wolarnia, ob.garaże /2/	3. Zawartość wkładki (nazwa obiektu lub materiału uzupełniającego) c.d. pkt 13
------------------------------	---	---

We wnętrzu drzwi drewniane, deskowe, jednoskrzydłowe, zamknięte prosto bądź odcinkiem łuku, na zawiasach pasowych. Otwory okienne: jednoskrzydłowe, 6-cio polowe, w drewnianych ramach, pojedyncze, zamknięte odcinkiem łuku. Od strony wsh. ujęte w ceglane opaski, z ceglanymi podokiennikami, od zewnątrz okratowane.

Schody: brak schodów wewnętrznych, jedynie drzwi wejściowe poprzedzone dwoma ceglanymi stopniami.

Rzut, bryła: budynek założony na planie wydłużonego prostokąta. Składa się z trzech pomieszczeń od strony podwórza oraz ciągu garaży od strony asfaltowej drogi, wzmocniony od strony wsh. ceglanymi przyporami, niepodpiwniczony. Bryła prosta, jednokondygnacyjna, nakryta dachem dwuspadowym.

Wnętrze: z dwoma rzędami drewnianych słupów, połączone z sąsiednimi budynkami / spichlerz, magazyn / za pomocą otworów drzwiowych.

Elewacje: wsh. - z kamienia polnego, w partii przyziemia 5-cio osiowa. Na osiach umieszczone drewniane wrota / w liczbie 5 / , oddzielone ceglanymi przyporami / sięgających do okien części magazynowej /.

Nad wrotami otwory okienne, na osi symetrii otwór drzwiowy. Spod dachu wystające końcówki krokwi.

W pn. części elewacji, na kamiennej podmurówce - wzmocnionej przyporami - posadowione ceglane ściany, z oknem na osi symetrii. Ta część elewacji artykułowana lizenami. Elewacja zach: 9-cio osiowa, na osiach umieszczone otwory okienne / w liczbie 6 / i drzwiowe / w liczbie 3 /. Ściana z kamienia polnego.

Ściana w części pn. elewacji otynkowana. Elewacja pn. - ściana wspólna z budynkiem magazynów, ściana pd. - wspólna z budynkiem spichlerza.

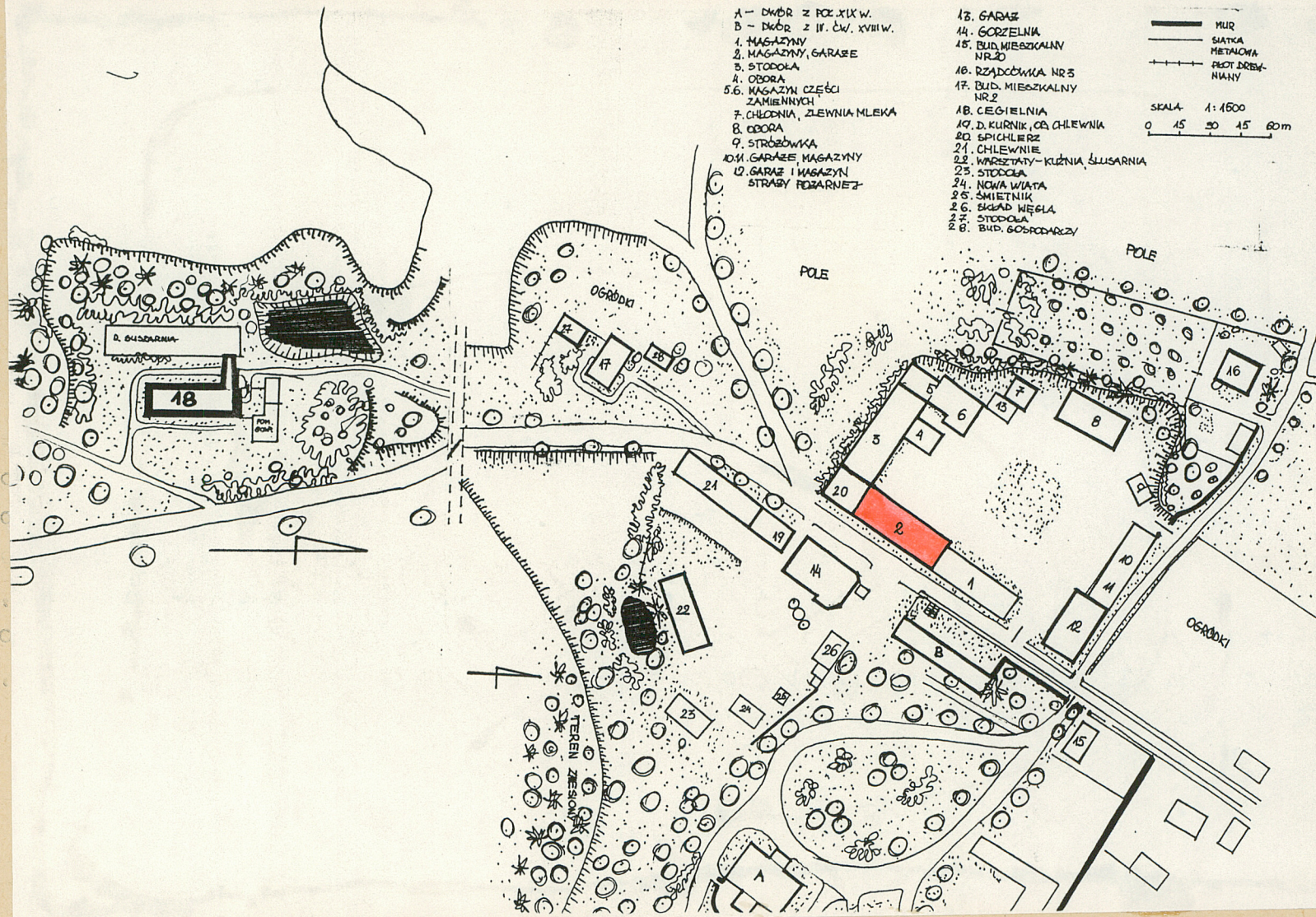
Instalacja : elektryczna

Wyposażenia - brak

Wkładkę założył: Katarzyna Wacławska, 16.10.1991 r.
imię, nazwisko, data

Wzór ODZ 1978 r.

Miejsce przechowywania negatywów:



1. Miejscowość

DRZECZKOWO

2. Obiekt (nazwa jak w karcie)

d.wolarnia, ob. garaże
i magazyn /2/

3. Zawartość wkładki (nazwa obiektu lub materiału uzupełniającego)

zdjęcia



3.



4.



1978 r.
5.

1. Budynek od strony zewnętrznej
2. Budynek od strony podwórza
3. Budynek od strony podwórza
4. Garaże - sklepienie
5. Garaże - wnętrze
6. Garaże - żeliwny słupek przy gurtcie
- 8,7. Magazyn - więźba dachowa
9. Fragment zastrzału i słupa - ze znakiem ciesielskim
10. Wiązanie krokwi w szczycie
11. Murowany wspornik
12. Otwór okienny Katarzyna Wacławska

Wkładkę założył:
imię, nazwisko, data 16.10.1991 r.

Miejsce przechowywania negatywów:
MNR w Szreniawie



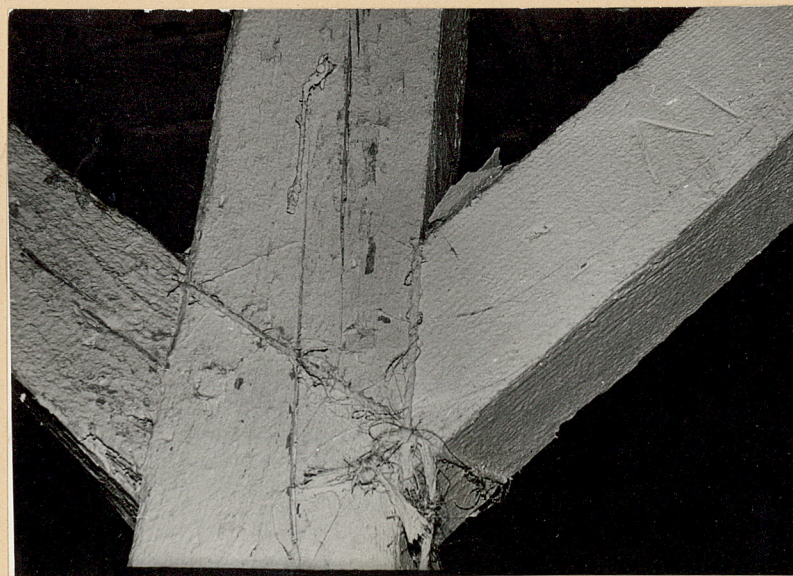
6.



7.



8.



9.

1. Miejscowość D R Z E C Z K O W O	2. Obiekt (nazwa jak w karcie) d.wolarnia ob.garaże i magazyny /2/	3. Zawartość wkładki (nazwa obiektu lub materiału uzupełniającego) Zdjęcia , rzut przyziemia
---------------------------------------	--	---



10.



11.



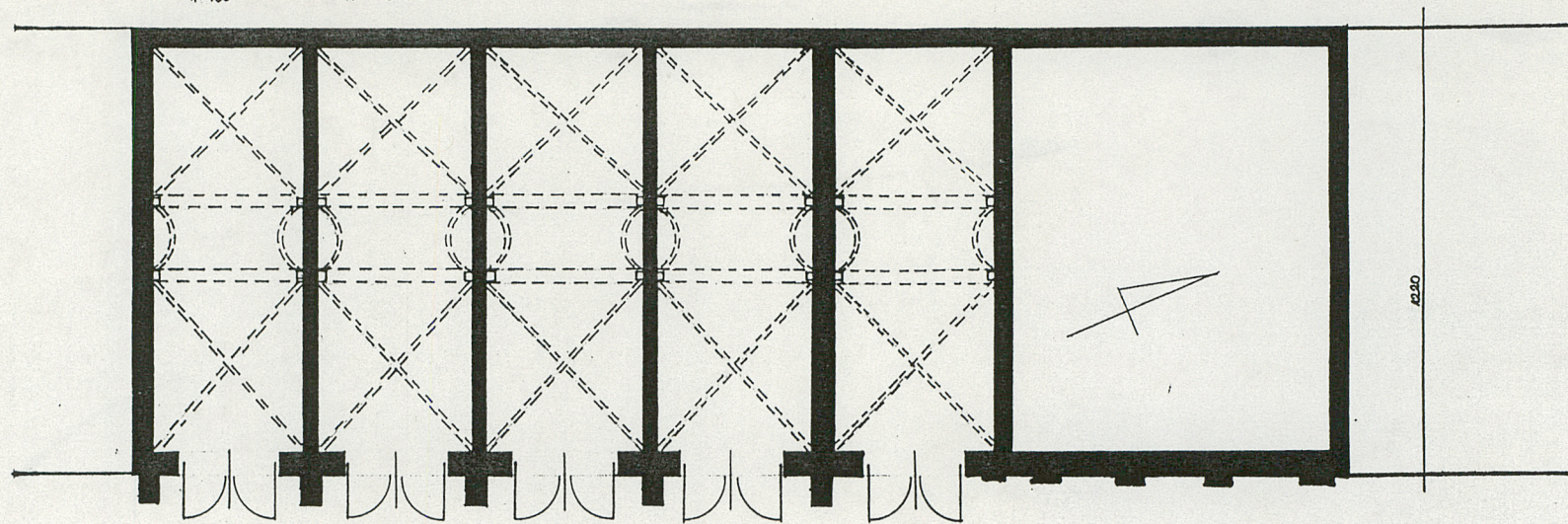
12.

Wkładkę założył: Katarzyna Wacławska, X.1991 r.
imie, nazwisko, data

Miejsce przechowywania negatywów: MNR w Szreniawie

0 1 2 3 4 5
1:100

$h = 2.60m$



3245

890

2330

02.92

DO POMIESZCZENIA
NA SPICHER

DO POMIESZCZENIA
OZIV

0 1 2 3 4 5
1:100
 $h = 4.5m$

