

## KARTA EWIDENCYJNA ZABYTKÓW ARCHITEKTURY I BUDOWNICTWA

Nr

20279

1. Obiekt

KAMIENICA, ul. Poplińskich 11

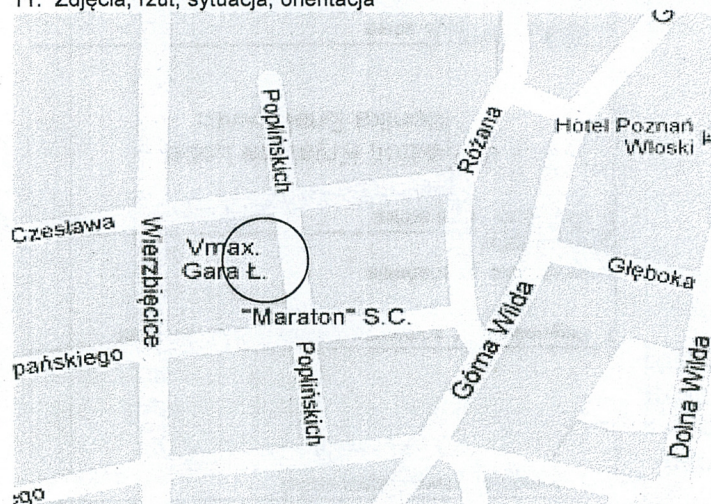
2. Czas powstania

1910 r.

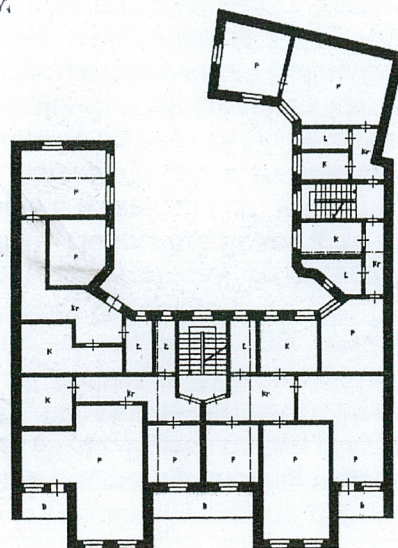
3. Miejscowość

POZNAŃ

11. Zdjęcia, rzut, sytuacja, orientacja



2011 r.



4. Adres

ul. Poplińskich 11  
61-574 Poznań

nr ewidencyjny działki [REDACTED]

nr księgi wieczystej [REDACTED]

5. Przynależność administracyjna

województwo wielkopolskie

powiat poznański

gmina Poznań

6. Poprzednie nazwy miejscowości

7. Przynależność administracyjna przed 01.01.1999

województwo poznańskie

gmina Poznań

8. Właściciel i jego adres



9. Użytkownik i jego adres

Lokatorzy, lokale handlowe

10. Rejestr zabytków



## 12. Autorzy, historia obiektu, określenie stylu

Ulica Poplińskich (Am Rosengarten) wraz z sąsiednimi ulicami wytyczona została w roku 1908 jako fragment północnej części zabudowy dzielnicy Wilda. Polska nazwa ulicy pojawiła się w 1929 r. Omawiana kamienica powstała w 1910 r. W Archiwum Państwowym w Poznaniu nie zachowały się dokumenty Towarzystwa Ubezpieczeń Ogniwych.

Jako pierwszy właściciel wg Adressbuch der Provinzial - Hauptstadt Posen z 1910 r. występuje Maxymilian Lier, Installmeister. (mistrz instalator). Taki stan własności utrzymuje się do roku 1917. W okresie międzywojennym właścicielami kamienicy zostają Marja Tarnowska i Halina Orłowska z Warszawy, co odnotowują Księgi Adresowe z lat 1926 oraz 1930. W 1933 r. kamienicę przejmuje Rozalia Billert.

Aktualna Księga Wieczysta pokazuje jako właścicieli [REDAKTOWANE]

[REDAKTOWANE] oraz 23 właścicieli poszczególnych lokali.

## 13. Opis (sytuacja, materiał i konstrukcja, rzut, bryła, elewacje, wnętrze, wyposażenie, instalacje)

**Sytuacja** – budynek położony jest w Poznaniu, w dzielnicy Wilda, przy ulicy Poplińskich. Ulica Poplińskich przebiega w kierunku zbliżonym do pn. - pd., omawiana kamienica stanowi element pierzei zach. ulicy. Sąsiadujące budynki mają podobną wysokość. Budynek od strony ulicy poprzedzony jest przedogródkiem otoczonym murem z płotkiem z przęsłami z kutych prętów stalowych. Podwórze częściowo wybetonowane. Otaczający teren ma ukształtowanie płaskie.

**Materiał, konstrukcja, technika**

**Ściany** – murowane z cegieł ceramicznych na zaprawie cementowo – wapiennej, otynkowane.

**Sklepienia i stropy** – nad piwnicami stropy płaskie typu Kleina, nad wyższymi kondygnacjami stropy z belek drewnianych, wypełnienie polepą z gliny i trzciny.

**Więźba dachowa** - zachowana, drewniana, płatwiowo – kleszczowa. Po dwie ścianki stolcowe różnej wysokości, wyższe w partiach frontowych dźwigają kalenicę.

**Pokrycie dachu** – w częściach frontowych dachówka ceramiczna karpiówka, na pozostałych połaciach papa na deskowaniu.

**Posadzki, podłogi** – w piwnicach posadzki betonowe. W korytarzach wejściowych lastriko z elementami dekoracyjnymi. W mieszkaniach podłogi drewniane.

**Schody** – część główna - schody zachowane, drewniane dwubiegowe powrotne. Balustrada zachowana, drewniana z masywnych toczonych tralek i profilowanej poręczy. Zachowany słupek rozpoczynający balustradę. Widoczne frezowane belki policzkowe. Oficyna pn. - schody o podobnej konstrukcji i dekoracji, nie zachował się słupek rozpoczynający balustradę.

**Otwory** – główny otwór wejściowy i bramny zamknięte łukami pełnymi, od strony podwórza otwory wejściowe prosto zamknięte. Wszystkie otwory okienne prosto zamknięte. Arkady loggii na ostatniej kondygnacji zamknięte łukami odcinkowymi.

**Drzwi** – główne drzwi wejściowe zachowane - drewniane ramowo – płycinowe, z zachowaną dekoracją snycerską, z półkolistym nadświetłem szklonym w geometrycznym układzie szczeblin. Brama przejazdu zachowana, drewniana, trzyskrzydłowa z dekoracją analogiczną do dekoracji drzwi wejściowych. Nie zachowało się szklenie nadświetla. Drzwi wejściowe od strony podwórza – zachowane, drewniane, ramowo – płycinowe, z nadświetłem. Brama przejazdu zachowana drewniana, ramowo – płycinowa, dwuskrzydłowa. Drzwi do mieszkań w większości zachowane drewniane, ramowo – płycinowe z nadświetłem, ustawione parami pod kątem na każdym piętrze.

**Okna** - stolarka okienna częściowo zachowana, okna czteroskrzydłowe ze żłobkowanym ślemieniem i profilowaną listwą przymykową. Na balkonach i loggiach okna typu porte – fenetre. Zachowane wielokwaterowe okna klatek schodowych, częściowo zachowane ozdobne szyby.



14. Kubatura	15. Powierzchnia użytkowa	16. Przeznaczenie pierwotne	17. Użytkowanie obecne
7315 m <sup>3</sup>	1925 m <sup>2</sup>	Kamienica czynszowa	Kamienica czynszowa
18. Prace budowlane i konserwatorskie, ich przebieg i dokumentacja (po 1945 r.)		19. Stan zachowania (fundamenty, ściany zewnętrzne, ściany wewnętrzne, sklepienia, stropy, konstrukcje dachowe, pokrycie dachu, wyposażenie i instalacje)	
		<p>Stan zachowania ścian, stropów, konstrukcji dachowej, pokrycia dachowego – dobry. Widoczne zawilgocenie przyziemia od strony elewacji tylnej spowodowane zapewne zabetonowaniem podwórza. Na elewacjach podwórzowych widoczne ubytki tynku.</p>	
		20. Istniejące zagrożenia, najpilniejsze postulaty konserwatorskie	



21. Akta archiwalne (rodzaj akt, numer i miejsce przechowywania)

1. Plany archiwalne m. Poznania, Dział Kartografii UAM

22. Bibliografia

1. 1. J. Skuratowicz, Architektura Poznania 1890 – 1918, Wyd. Naukowe UAM, Poznań 1991, str. 108
2. 2. J. Bielawska – Pałczyńska, Spis zabytków architektury, Wydano nakładem Urzędu Miasta Poznania 2004, str. 181
3. Adressbuch der Provinzial - Hauptstadt Posen

23. Źródła ikonograficzne (rodzaj, miejsce przechowywania)

Fotografia archiwalna, zbiory MKZ Poznań

24. Uwagi różne

25. Opracowanie karty ewidencyjnej (data i podpis)

tekst

Wojciech Sobkowski 2011  
(data i podpis)

plany, rysunki

Joanna Sobkowska 2011  
(data i podpis)

zdjęcia fotograficzne

Jan Sobkowski 2011  
(data i podpis)

miejsce przechowywania negatywów : MKZ 2011

*Karta po wypełnieniu podlega ochronie na podstawie przepisów prawa autorskiego.*

26. Adnotacje o inspekcjach, informacje o zmianach (daty, imiona i nazwiska wypełniających)

27. Załączniki



1. Miejscowość POZNAŃ	5. Obiekt (nazwa jak w karcie) oraz adres  KAMIENICA, ul. Poplińskich 11	6. Zawartość wkładki  OPIS, RZUT
2. Gmina Poznań		
3. Powiat poznański		
4. Województwo wielkopolskie		

**Rzut** – część główna to prostokąt wydłużony w kier. pn. – pd., do niego przylegają dwa skrzydła oficyn. Oficyna pd. to prostokąt nieznacznie wydłużony w kier. wsch. – zach. z niewielką prostokątną przybudówką w części środkowej rzutu. Oficynę pn. stanowią dwa prostokąty ustawione pod kątem prostym. Naroża wewnętrzne rzutu ścięte ku wnętrzu. Na ścianie wsch. dwa prostokątne ryzality rozmieszczone symetrycznie. Klatka schodowa części głównej umieszczona symetrycznie, druga klatka schodowa znajduje się w oficynie pn.

**Bryła** – część główna to pięciokondygnacyjny prostopadłościan nakryty dachem trzyspadowymi o różnym nachyleniu połaci, od strony frontowej i podwórzowej nachylenie jest większe, część środkowa o nieznacznym nachyleniu. Na ścianie frontowej wsch. dwa ryzality. Ryzalit pd. nakryto hełmem, ryzalit pn. ze szczytem nakrytym daszkiem dwuspadowym. Pomiędzy ryzalitami oś balkonów. W częściach skrajnych ściany frontowej osie loggii. W połaci dachowej cztery lukarny nakryte daszkami pulpitowymi. Oficyna pd. to również pięciokondygnacyjny prostopadłościan nakryty dachem trzyspadowym o różnym nachyleniu połaci. W partii środkowej przylega do niego parterowa bryła przybudówki Oficyna pn. to pięciokondygnacyjny prostopadłościan zmniejszający swoją wysokość o jedną kondygnację w części zach. W dalszej części przylega do niego ustawiony pod kątem rozwartym czterokondygnacyjny prostopadłościan oficyny tylnej. Dachy o różnym nachyleniu połaci. Wewnętrzne naroża kamienicy ścięte ku wnętrzu,

**Elewacje** – *frontowa wsch.* – ośmioosiowa, otynkowana. Kondygnację suterenu wieńczy gzyms tworząc cokół, podobny gzyms wieńczy wysoki parter. Całość elewacji zamyka gzyms wieńczący; ryzality zwieńczone są gzymsem wspartym na kroksztynach. Główny otwór wejściowy oraz otwór bramny umieszczono sąsiadująco, w centralnej partii elewacji. Otwory zamknięto półkoliście i zaakcentowano opaską z jasnego tynku. Główny akcent pionowego podziału elewacji stanowią dwuosiowe ryzality. Ryzality połączono balkonami I, II i III piętra zamkniętymi balustradami z kutych prętów stalowych. Okna ryzalitów ujęto opaskami z jasnego tynku. Pomiędzy oknami I i II piętra zastosowano geometryczną dekorację sztukatorską. Okna III piętra spięto wspólnym parapetem opartym na sztukatorskich wspornikach; pomiędzy wspornikami dekoracja w formie girlandy. Ponad oknami III piętra ryzalitów odcinek profilowanego gzymsu, ponad nim w ryzalicie pd. dwa prostokątne okienka, w ryzalicie pn. niewielki taras otoczony murowaną balustradą. Ryzalit pd. zwieńczono hełmem. W ryzalicie pn., szczyt schodkowy zwieńczony obeliskiem; między schodkami formy zbliżone do ćwierćkolistych. W skrajnych partiach elewacji znajdują się osie loggii z wyoblonymi balkonikami, otoczonymi ozdobnymi, kutymi balustradami. W połaci dachowej umieszczono cztery lukarny.

*Elewacja podwórzowa pd., zach., pn.* - regularny układ otworów okiennych drzwiowych, bez elementów dekoracji ściany.

**Wnętrze** – zachowany został pierwotny układ pomieszczeń. Pomieszczenia w układzie dwutraktowym z korytarzem rozdzielającym.

**Wyposażenie** – zachowały się schody oraz drzwi do mieszkań. W sieni zachowana lastriko z elementami dekoracyjnymi w formie gwiazdy utworzonej z dwóch przenikających się rombów o wklęsłych bokach.

**Instalacje** – Elektryczna, wodociągowa, kanalizacyjna, gazowa



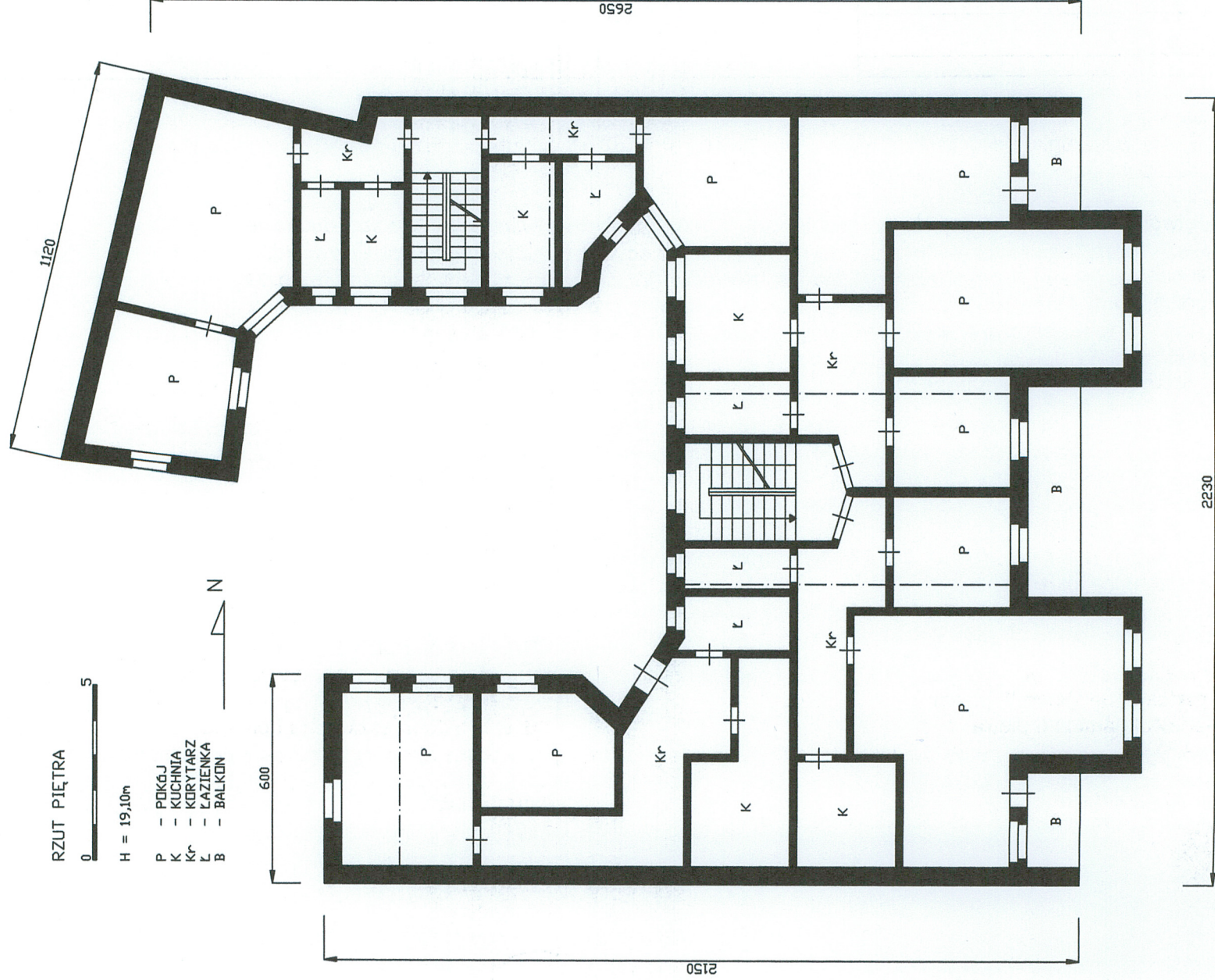
# RZUT PIĘTRA

0 5

H = 19,10m

- P - POKÓJ
- K - KUCHNIA
- Kr - KORYTARZ
- Ł - ŁAZIENKA
- B - BALKON

N





1. Miejscowość POZNAŃ	7. Obiekt (nazwa jak w karcie) oraz adres  KAMIENICA, ul. Poplińskich 11	8. Zawartość wkładki  OPIS ZDJĘĆ
2. Gmina Poznań		
3. Powiat poznański		
4. Województwo wielkopolskie		

1. Elewacja frontowa, wsch. – widok ogólny.
2. Elewacja wsch., widok w kierunku pd.
3. Elewacja wsch., widok w kierunku pn.
4. Elewacja wsch., boczne wejście do suterenu
5. Elewacja wsch., otwór bramny i wejściowy
6. Otwór bramny
7. Brama przejazdu
8. Dekoracja snycerska bramy przejazdu
9. Drzwi wejściowe
10. Dekoracje drzwi wejściowych
11. Oś loggii po stronie pn.
12. Loggia na parterze
13. Loggia na I. piętrze
14. Balustrada loggii I. piętra
15. Balkony na III piętrze
16. Balustrada balkonu na III piętrze
17. Ryzalit pn.
18. Okna ryzalitu pn.
19. Szczyt ryzalitu pn.
20. Gzyms przy szczycie ryzalitu pn.
21. Ryzalit pd.
22. Okna III. piętra ryzalitu pd
23. Detal dekoracji podokiennej okien III piętra
24. Dekoracja pomiędzy oknami I i II piętra
25. Detal dekoracji pomiędzy oknami I i II piętra
26. Gzyms parapetowy
27. Żłobkowane ślemię okna II piętra
28. Dach ryzalitu pd.
29. Gzyms okapowy ryzalitu pd.
30. Gzyms okapowy ryzalitu pd.
31. Oś loggii po stronie pd.
32. Loggia na parterze

33. Balustrada loggii na parterze
34. Detal balustrady loggii parteru
35. Balustrada loggii na II. piętrze
36. Balustrada loggii na III. Piętrze
37. Lukarny w połaci dachowej
38. Elewacja pn. oficyny pd.
39. Naroże wewnętrzne pn. zach.
40. Naroże wewnętrzne pd. zach.
41. Naroże wewnętrzne pd. wsch.
42. Oficyna tylna
43. Podwórze
44. Otwór bramny i drzwiowy, elewacja zach.
45. Okno klatki schodowej, elewacja zach.
46. Okno klatki schodowej oficyny pn
47. Okno oficyny
48. Przejazd, widok w kierunku podwórza
49. Przejazd, widok na bramę przejazdu
50. Posadzka w korytarzu wejściowym
51. Dekoracja posadzki
52. Schody prowadzące do klatki schodowej
53. Balustrada głównej klatki schodowej
54. Słupek rozpoczynający balustradę
55. Okno klatki schodowej
56. Drzwi do mieszkań na I piętrze
57. Szyld na drzwiach do mieszkania I piętra
58. Balustrada schodów w oficynie pn.
59. Belki polickowe, oficyna pn.
60. Drzwi do mieszkania na parterze, oficyna pn.
61. Drzwi do mieszkania na parterze, oficyna pn.
62. Drzwi do piwnicy, oficyna pn.
63. Korytarz w piwnicy, oficyna pn.



1. Miejscowość POZNAŃ	6. Obiekt (nazwa jak w karcie) oraz adres  KAMIENICA, ul. Poplińskich 11	7. Zawartość wkładki  MATERIAŁ ILUSTRACYJNY
2. Gmina Poznań		
3. Powiat poznański		
4. Województwo wielkopolskie		



2



3





4



5



6



1. Miejscowość POZNAŃ	6. Obiekt (nazwa jak w karcie) oraz adres  KAMIENICA, ul. Poplińskich 11	7. Zawartość wkładki  MAERIAŁ ILUSTRACYJNY
2. Gmina Poznań		
3. Powiat poznański		
4. Województwo wielkopolskie		



7



8





9



10



11



1. Miejscowość POZNAŃ	6. Obiekt (nazwa jak w karcie) oraz adres  KAMIENICA, ul. Poplińskich 11	7. Zawartość wkładki  MAERIAŁ ILUSTRACYJNY
2. Gmina Poznań		
3. Powiat poznański		
4. Województwo wielkopolskie		



42



43





14



16



15



1. Miejscowość POZNAŃ	6. Obiekt (nazwa jak w karcie) oraz adres  KAMIENICA, ul. Poplińskich 11	7. Zawartość wkładki  MAERIAŁ ILUSTRACYJNY
2. Gmina Poznań		
3. Powiat poznański		
4. Województwo wielkopolskie		



17



18





19



20



21



1. Miejscowość POZNAŃ	6. Obiekt (nazwa jak w karcie) oraz adres  KAMIENICA, ul. Poplińskich 11	7. Zawartość wkładki  MATERIAŁ ILUSTRACYJNY
2. Gmina Poznań		
3. Powiat poznański		
4. Województwo wielkopolskie		



22



23





24



25



26



1. Miejscowość POZNAŃ	6. Obiekt (nazwa jak w karcie) oraz adres  KAMIENICA, ul. Poplińskich 11	7. Zawartość wkładki  MATERIAŁ ILUSTRACYJNY
2. Gmina Poznań		
3. Powiat poznański		
4. Województwo wielkopolskie		



27



28





29



30



31



1. Miejscowość POZNAŃ	6. Obiekt (nazwa jak w karcie) oraz adres  KAMIENICA, ul. Poplińskich 11	7. Zawartość wkładki  MATERIAŁ ILUSTRACYJNY
2. Gmina Poznań		
3. Powiat poznański		
4. Województwo wielkopolskie		

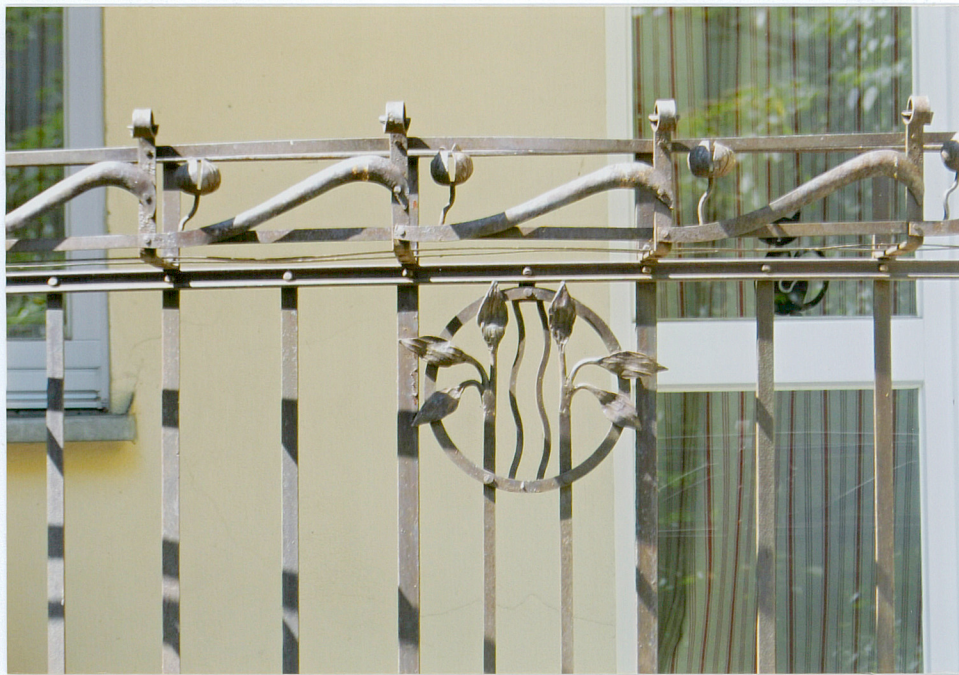


32



33





34



36



35



37



1. Miejscowość POZNAŃ

2. Gmina Poznań

3. Powiat poznański

4. Województwo wielkopolskie

6. Obiekt (nazwa jak w karcie) oraz adres

KAMIENICA, ul. Poplińskich 11

7. Zawartość wkładki

MATERIAŁ ILUSTRACYJNY



38



39



40





41



42



43



1. Miejscowość POZNAŃ	6. Obiekt (nazwa jak w karcie) oraz adres  KAMIENICA, ul. Poplińskich 11	7. Zawartość wkładki  MATERIAŁ ILUSTRACYJNY
2. Gmina Poznań		
3. Powiat poznański		
4. Województwo wielkopolskie		



44



45





46



47



48



1. Miejscowość POZNAŃ	6. Obiekt (nazwa jak w karcie) oraz adres  KAMIENICA, ul. Poplińskich 11	7. Zawartość wkładki  MATERIAŁ ILUSTRACYJNY
2. Gmina Poznań		
3. Powiat poznański		
4. Województwo wielkopolskie		



49



50



51





52



53



54



1. Miejscowość POZNAŃ	6. Obiekt (nazwa jak w karcie) oraz adres  KAMIENICA, ul. Poplińskich 11	7. Zawartość wkładki  MAERIAŁ ILUSTRACYJNY
2. Gmina Poznań		
3. Powiat poznański		
4. Województwo wielkopolskie		



55



56

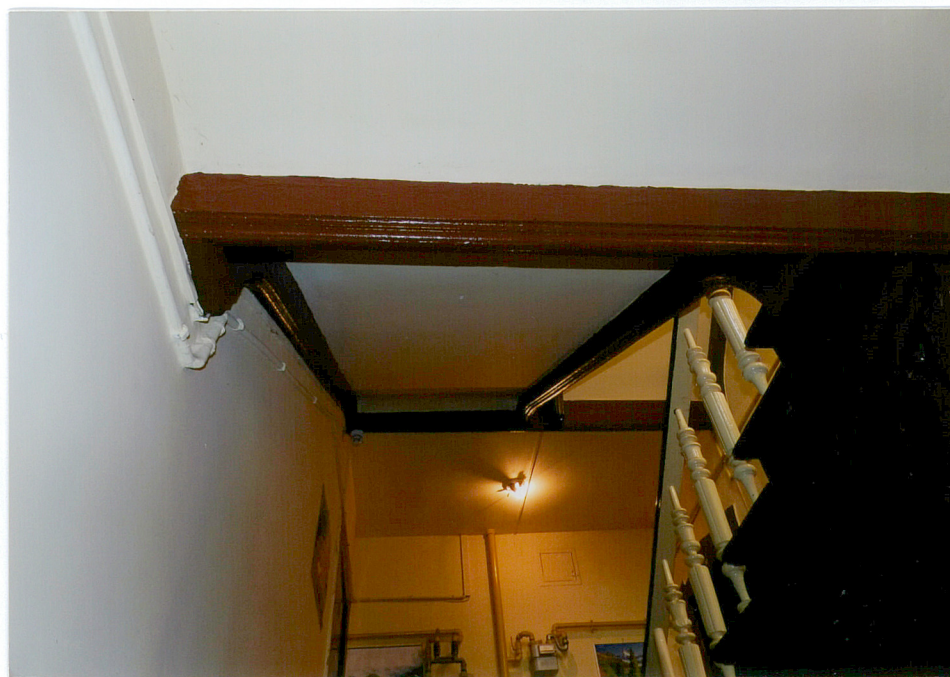


57





58



59



1. Miejscowość POZNAŃ	6. Obiekt (nazwa jak w karcie) oraz adres  KAMIENICA, ul. Poplińskich 11	7. Zawartość wkładki  MATERIAŁ ILUSTRACYJNY
2. Gmina Poznań		
3. Powiat poznański		
4. Województwo wielkopolskie		



60



61





62



63



1. Miejscowość POZNAŃ	6. Obiekt (nazwa jak w karcie) oraz adres  KAMIENICA, ul. Poplińskich 11	7. Zawartość wkładki  MATERIAŁ ARCHIWALNY
2. Gmina Poznań		
3. Powiat poznański		
4. Województwo wielkopolskie		



lata 70. XX w.





1910 r.