

Nr

III

A

B

C

D

E

F

G

H

I

J

K

L

M

N

O

P

R

S

T

U

V

W

X

Y

Z

1. Obiekt zabytkowy

DWÓR

2. Miejscowość

OSÓWIEC

gm. Orzechowo

3. Wiek

XVIII

4. Styl

barok

5. Kubatura m<sup>3</sup>

~ 2.500

6. Powierzchnia w m<sup>2</sup>

a) zabytkowa:

b) użytkowa:

7. Materiał budowlany

Przed zniszczeniem

Po odbudowie

11. Ilość budynków

1

14. Grunty należące do zabytku:

ha

a) ściany

drewno; aluwier  
murowane, tytulowane

12. Ilość kondygnacji

2

a) ogrody stylowe

b) sklepienia  
w piwnicach

✓

13. Użytkowanie wnętrza według ilości:

b) sady i grunty uprawne

c) stropy

drewno

a) izb mieszkalnych

12

c) lasy

d) wiązania dachu

drewno

b) innych pomieszczeń

—

d) wody

e) krycie dachu

dachówka

c) piwnic

12

e) inne

8. Wyposażenie architektoniczne

marmura wyst. w pilastach; lukarny;  
listwy podokapowe i gzymsy; rze-  
by barokowe ryzalitów. Stara sto-  
larka, stare piecey ogniove. Wro-  
nity pariet; kominek

15. Przeznaczenie pierwotne budynku

mieszkalne

16. Użytkowanie w latach ubiegłych

17. Użytkowanie obecne

mieszkalne + socjalne

18. Nadaje się do użycia na

9. Autorzy i data budowy i przebudowy

Wzniesiony i parafowany o alkiene  
w XVIII w. Rozbudowany w hie. pte.  
w XX w. Pierwotny układ wyst. arcy-  
no surowatcowy.

19. Data, rodzaj i stopień zniszczeń i odbudowy

Data

O P I S

Znisz-  
czenia  
%Odbu-  
dowa  
%

VIII.1939 r.

XI.1939 r.

XII.1945 r.

IX.1967

zaniedbany. UWAGA: niekierunek  
samochodu w kierunku przebudowy obiektu.

20. Przynależność administracyjna

a) województwo

bydgoskie

b) powiat

mogilsko

c) gmina

Orzechowo

21. Stacja

Nazwa stacji

Odległość  
od stacji  
w km

a) kolejowa

Orzechowo

~ 4

b) autobusowa

Osowiec

22. Właściciel i jego adres

Osowiec - PCR

23. Użytkownik i jego adres

Przedszkole Państwowe w Osowiec  
Ośrodek Zdrowia; sklep A.S.  
4 rodziny

24. Inwestor i jego adres

25. Rejestr zabytku Nr

rok..... miejsce przechowywania

26. Nazwa księgi hipotecznej

27. Nr hipo-  
teczny

28. Akta

29. Fotografie

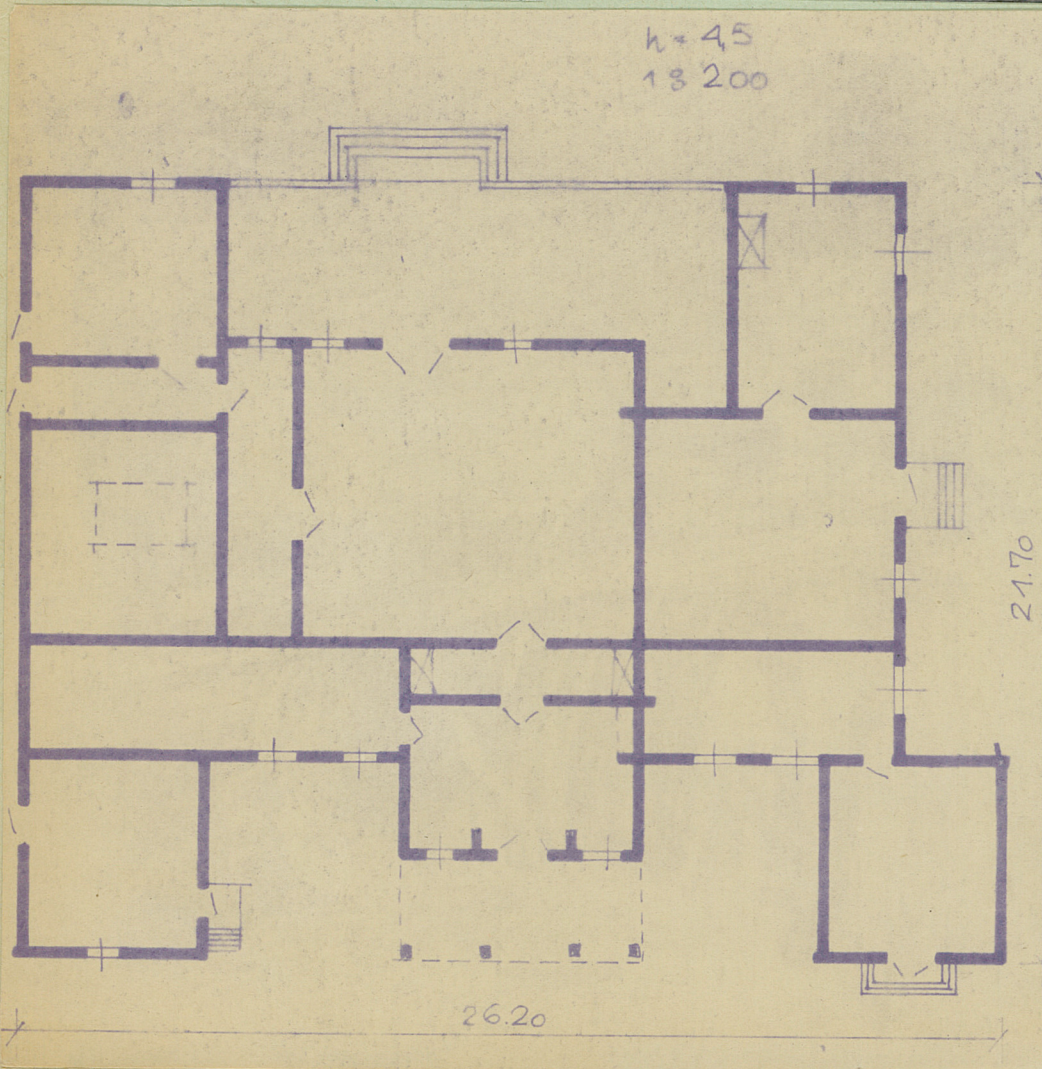
30. Inwentaryzacja pomiarowa

10. Udostępnienie

dostępny



The left photograph shows the main building of the 'Haus der Natur' in Garmisch-Partenkirchen. It is a two-story structure with a white facade and a dark, gabled roof. The central part of the building features a prominent gable with a small arched window. Below the gable, there are several windows, including a large set of three windows on the ground floor. A small porch with a railing and steps leads up to the entrance. Several people are standing in front of the building. The right photograph is a closer view of the entrance area. It shows a small porch with a gabled roof supported by columns. The building's facade is white, and the roof is dark. A small sign is visible on the wall near the entrance.

[illegible][illegible]

XI. 19 57

37. Sprawdził dnia