

Nr

A

B

C

D

E

F

G

H

I

J

K

L

M

N

O

P

R

S

T

U

V

W

X

Y

Z

1. Obiekt zabytkowy

kamienica ul. KLASZTORNA 17 (Ruina)

2. Miejscowość

POZNAŃ

3. Wiek

XV

4. Styl

gotyk

5. Kubatura m³

990

6. Powierzchnia w m²

a) zabytkowa: 90 b) użytkowa: 90

20. Przynależność administracyjna

a) województwo *województwo Poznań*
b) powiat *miasto Poznań*
c) gmina *miasto Poznań*

7. Materiał budowlany

przed zniszczeniem

po odbudowie

a) ściany

cegła

—

b) sklepienia

cegła

—

c) stropy

drewno

—

d) więzania dachu

drewno

—

e) krycie dachu

dachówka

—

11. Ilość budynków

1

12. Ilość kondygnacji

3

13. Użytkowanie wnętrza według ilości:

a) izb mieszkalnych

1

b) innych pomieszczeń

1

c) piwnic

—

14. Grunty należące do zabytku:

ha

a) ogrody stylowe

—

b) sady i grunty uprawne

—

c) lasy

—

d) wody

—

e) inne

—

8. Wyposażenie architektoniczne

15. Przeznaczenie pierwotne budynku

mieszkalny

16. Użytkowanie w latach ubiegłych

jw

17. Użytkowanie obecne

jw

18. Nadaje się do użycia na

jw

9. Autorzy i data budowy i przebudowy

bud. XV.
przebud. XIX w. (?)

19. Data, rodzaj i stopień zniszczeń i odbudowy

Data

O P I S

Zniszczenia
%Odbudowa
%

VIII. 1939 r.

niezniszczony

—

XI. 1939 r.

jw

—

XII. 1945 r.

zrujnowany

65

—

1947

dach zabezpieczony przeciwożymieniem

—

5

X. 1957

zrujnowany

60

1965.

zrujnowany, spalony

10. Udostępnienie

codziennie

21. Stacja

Nazwa stacji

Odległość od stacji w km

a) kolejowa

Poznań

2

b) autobusowa

jw

2

22. Właściciel i jego adres

23. Użytkownik i jego adres

jw

24. Inwestor i jego adres

25. Rejestr zabytku Nr

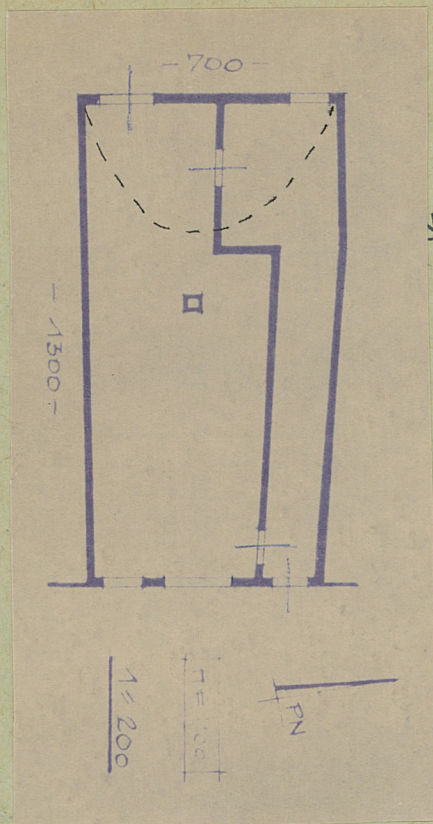
rok — miejsce przechowywania

26. Nazwa księgi hipotecznej

27. Nr hipoteczny

28. Akta *Kons. Zab. m. Poznań*29. Fotografie *Kons. Zab. m. Poznań*
*czm. 02 W-02*30. Inwentaryzacja pomiarowa *czp. 02*
*Kons. Zab. m. Poznań*OŚRODEK
DOKUMENTACJI
ZABYTKÓW

31. Szkic sytuacyjny, plan schematyczny, uwagi opisowe, fotografia



32. Przebieg prac konserwatorskich

Rok	Wyszczególnienie prac	Koszt tys. zł

33. Koszty
w tys. zł

Przewidywane

Rzeczywiste

34. Inspekcje

Przewidywane	Rzeczywiste

35. Uwagi różne

36. Wypełnił dnia

20. 10. 59 r. J. Jarczyk

37. Sprawdził dnia

15. VII. 1965

M. Kondziela

* Dom w. ratowania sekretowy. 2-osiowy. Prostokątny.
Przyjęcie 1-traktowe ze sklepieniem kolebkowym
i krytym, pierwotnie stanowiło się przedzielną
wieżownicę. ellery obwodowe gotyckie radio-
wane do I-piętra.

Bibliografia: Pabeta Jarczyk: Henryk Kondziela
Przebieg zabudowy w. Pomarań, 1965.

2.34