

10922

1. Obiekt

PLEBANIA

1342/2

2. Czas powstania
2 poł. XIX w., pocz.
XX w.

3. Miejscowość

ORCHOWO

WIELKOPOLSKIE

4. Adres

Orchowo, nr. 29

nr hipoteczny

5. Przynależność administracyjna

województwo konińskie

gmina Orchowo

6. Poprzednie nazwy miejscowości

7. Przynależność administracyjna
przed 1.VI.1975

województwo bydgoskie

powiat Mogilno

8. Właściciel i jego adres

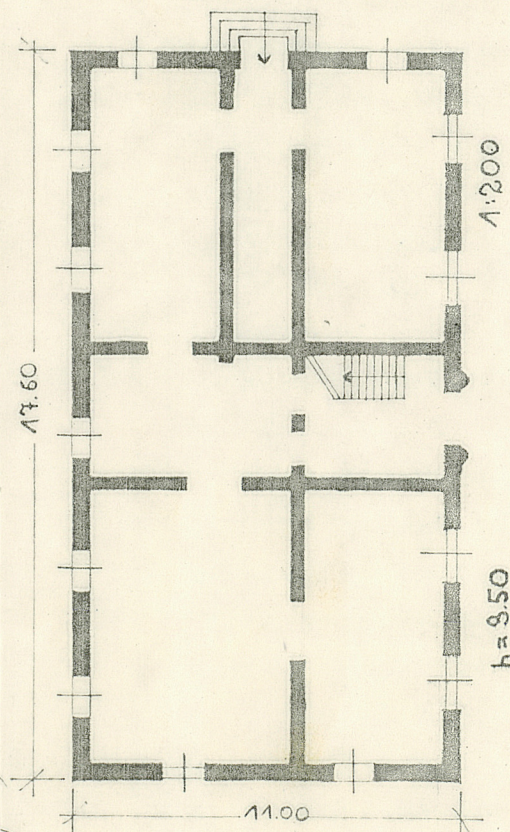
Parafia Orchowo, j.w.

9. Użytkownik i jego adres

j.w.

10. Rejestr zabytków

Nr 240/12 data 30.04.1989



autor zdjęć Panek
data wykonania
miejsce przechowywania negatywów

12. Autorzy, historia obiektu, określenia stylu.

13. Opis (sytuacja, materiał i konstrukcja, rzut, bryła, elewacje, dach, wnętrze wyposażenie, instalacje)

Plebania usytuowana jest na pd-wsch.od kościoła p.w.Wszystkich Świętych,w ogrodzie,na rozległej parceli otoczonej siatką.Od str.zach.dziedziniec z kwaterami kwiatowymi.

Materiał:cokół z kamienia polnego i cegły,o konstrukcji ścian z cegły.Tynkowany.W partii dachu kryty dachówką karpiówką w łuskę.Więźba w typie krokwiowo-stolcowym,ze stolcami stojącymi i leżącymi stropy belkowe z podsufitką,podłogi,klatka schodowa-drewniane.Podpiwniczony-sklepienia odcinkowe.Okna skrzynkowe,czteroskrzydłowe, drzwi płycinowe,z naświetlem,dwuskrzydłowe i jednoskrzydłowe.

Plan oparty o regularny prostokąt,z dostawionymi od str.zach.schodami jednobiegowymi oraz schodami od str.pd.Na osi,od zach.,prostokątne wejście do sieni prostokątnej,wokół której założono prostokątne pomieszczenia.Na osi od str.pd.wejście do korytarza,biegnącego do poł.długości korpusu,wokół którego założono prostokątne pomieszczenia.Układ dwutraktowy.

Bryłę tworzy jednokondygnacyjny prostopadłościan,podpiwniczony,nakryty dachem dwuspadowym.Od str.zach.i pd.schody,dostawione do cokołu.

Elewacja zach.,jednokondygnacyjowa,pięcioosiowa,symetryczna.Na osi, otwór drzwiowy,ujęty w półkolumny,zamknięty trójkątnym naczółkiem oraz schody.Drzwi flankowane prostokątnymi otworami okiennymi,w profilowanych opaskach.Cała elewacja zamknięta gzymsem.Elewacja pd.,dwukondygnacyjowa,dwuosiowa w parterze,z otworem drzwiowym na osi ujętym w profilowane opaski oraz oknem w szczycie.Elewacja pn.,dwukondygnacyjowa,dwuosiowa w parterze i jednoosiowa w szczycie.Elewacja wsch.,jednokondygnacyjowa,pięcioosiowa,zamknięta profilowanym gzymsem.

Instalacje: elektr.,ogrzewcza/piece/wodociągowa.

14. Kubatura 640m ³	15. Powierzchnia użytkowa 140m ²	16. Przeznaczenie pierwotne mieszkalne	17. Użytkowanie obecne mieszkalne
18. Prace budowlane i konserwatorskie, ich przebieg i dokumentacja		19. Stan zachowania (fundamenty, ściany zewnętrzne, ściany wewnętrzne, sklepienia, stropy, konstrukcje dachowe, pokrycie dachu, wyposażenie i instalacje) Stan dobry.	
20. Najpilniejsze postulaty konserwatorskie			

21. Akta archiwalne (rodzaj akt, numer i miejsce przechowywania)

22. Bibliografia

23. Źródła ikonograficzne i fotografie (rodzaj, miejsce przechowywania, sygnatury)

24. Uwagi różne

25. Wypełnił

mgr Panek

26. Sprawdził

1. Miejscowość

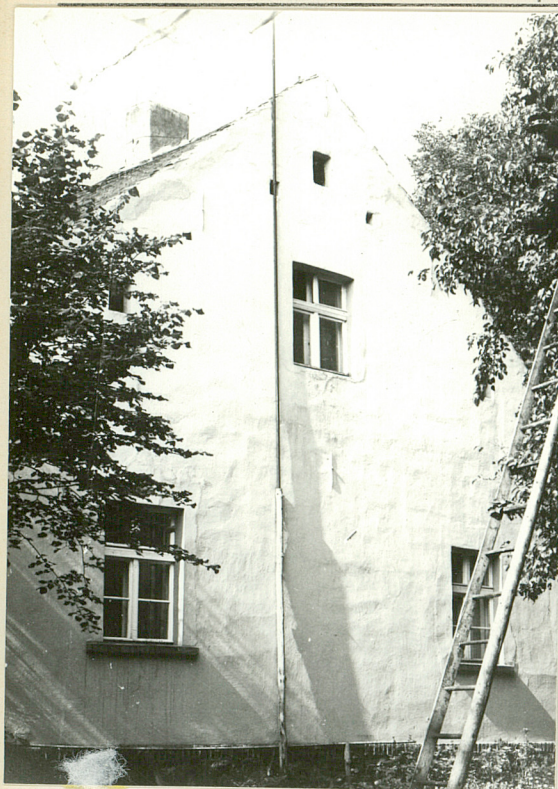
ORCHOWO

2. Obiekt (nazwa jak w karcie)

PLEBANIA

3. Zawartość wkładki (nazwa obiektu lub materiału uzupełniającego)

FOTOGRAFIE



Wkładkę założył: Panek, 09 .1981
(imię, nazwisko, data)

Miejsce przechowywania negatywów:

Jedn. Wyd. Akcyd. Olsztyn zam. 1299/8/78
OZGraf. ZP. Ostróda zam. 1040 n. 20000

Wzór ODZ 1978 r.