

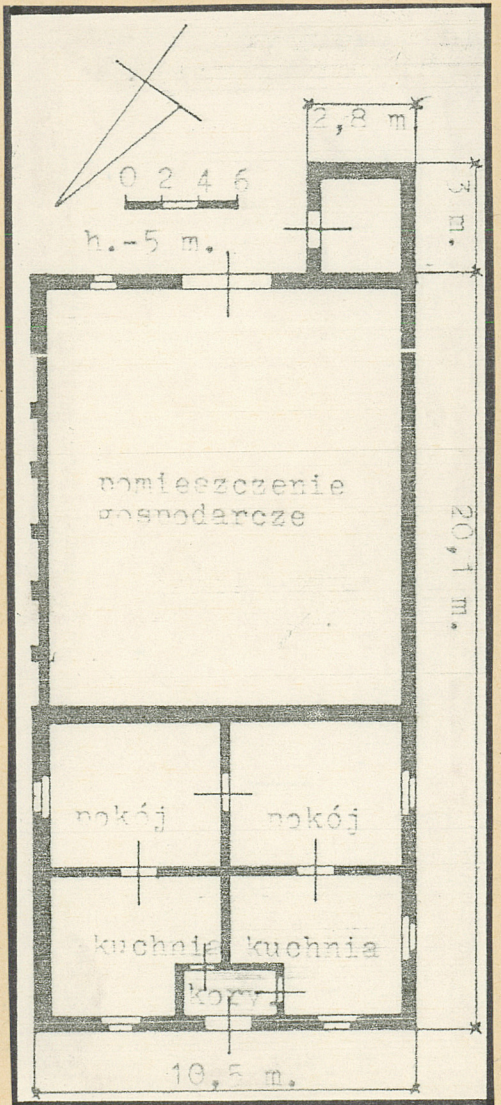
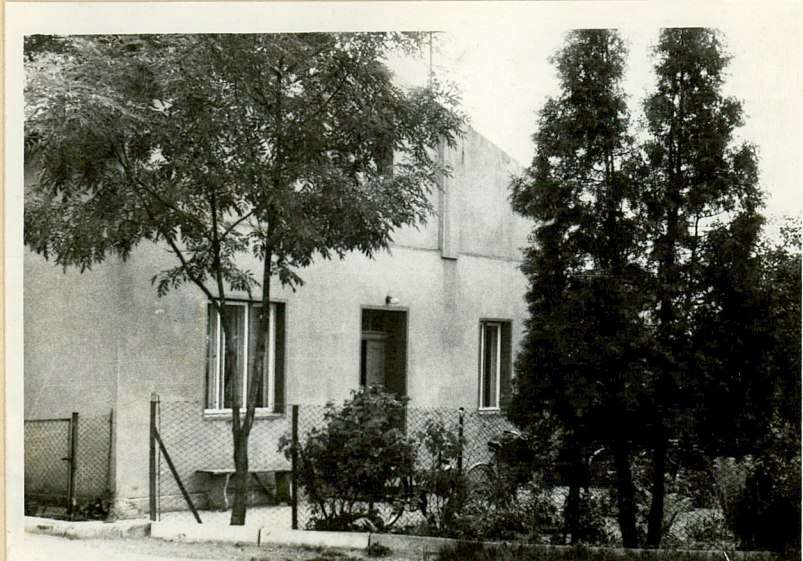
1. Obiekt
1341/1
BUDYNEK GOSPODARCZY OB. BUDYNEK GOSPODARCZO-MIESZKALNY/1/

2. Czas powstania
koniec XIX w.

3. Miejscowość
M Y ś L ą T K O W O

11. Zdjęcia, rzut, przekrój, sytuacja, orientacja

1. widok , od strony pn.-wsch.



4. Adres
Myślątkowo 10
62-436 Orchowo
nr hipoteczny

5. Przynależność administracyjna
województwo konińskie
gmina Orchowo

6. Poprzednie nazwy miejscowości
Myslakowo, Myslantkowo

7. Przynależność administracyjna
1 VI 1975
województwo bydgoskie
powiat Mogilno

8. Właściciel i jego adres
Franciszek Frankowski
Myślątkowo 10, 62-436
Orchowo

9. Użytkownik i jego adres
j.w.

10. Rejestr zabytków:
Nr data

12. Autorzy, historia obiektu, określenie stylu

Budynek zostaje wybudowany pod koniec XIX w. , kiedy właścicielami majątku jest rodzina Malczewskich. W roku 1895 lub 1896 po parcelacji -cji w ręce niemieckiego kolonisty. Taki stan rzeczy utrzymał się do 1944 r.

Po II wojnie budynek przechodzi na własność Państwowych Nieruchomości Ziemińskich/ do 1949/.

W 1950 r. budynek zakupił obecny właściciel p. Franciszek Frankowski.

13. Opis (sytuacja, materiał i konstrukcja, rzut, bryła, elewacje, wnętrze wyposażenie, instalacje)

sytuacja - budynek położony jest przy skrzyżowaniu dróg. Od strony pn.-wsch. z drogą plac folwarczny. Stroną pd.-zach. graniczy zabudowaniami gospodarczymi. Natomiast od strony pn.-zach. graniczy z ogrodem owocowo-warzywnym.

materiał - budynek murowany z cegły ceramicznej pełnej na zaprawie wapienno-piaskowej. Podmurówka z kamienia i cegły.

strop - drewniany, otynkowany.

nadproża - łukowate, odcinkowe oraz płaskie przesklepione w cegle.

wieźba dachowa- drewniana o schemacie płatwiowo-kleszczowym ze stolcem podwójnym pokrycie dachu- papa na deskowaniu.

posadzki - drewniane w pokojach, betonowe w korytarzu i klepisko w części inwentarskiej.

schody - drewniane, drabiniaste, jednokierunkowe, jednobiegowe z drewnianą obustronną balustradą.

drzwi - zew. pełne dwuskrzydłowe, płycinowe, z 3 połowym nadświetlem, umocowane na 2 parach zawiasów metalowych czopowych. Dwuskrzydłowe deskowo-listwowe-zastrzałkowe, pełne, umocowane na 2 parach zawiasów metalowych pasowych

okna - drewniane, trójdzielne, podwójne, szklone na kit. Dwudzielne ,podwójne z nadświetlem, drewno malowane w kolorze białym oraz 4-połowe.

rzut - budynek wznosi się na planie w kształcie prostokąta o wymiarach 10,5 x 20,1 m.

bryła - budynek niepodpiwniczony, jednokondygnacyjny z użytkowym poddaszem, otynkowany w części mieszkalnej.

dach - dwuspadowy z 1 otworem kominowym.

el. pn.-wsch.- występuje gzyms cokołowy. I kondygnacja 3-osiowa / środkowa oś to drzwi/. Poddasze 1-osiowe / okno /.

el. pd.-wsch.- widoczny gzyms cokołowy. I kondygnacja 1-osiowa /okno/. Widoczne blendy w liczbie 6 z łukowatymi "nadprożami". Występuje gzyms kordodowy. Na poddaszu liczne otwory wentylacyjne.

el. pd.-zach.- I kondygnacja 2-osiowa /okno i drzwi/. Do lica ściany przylega przybudówka o wymiarach 2,7 x 3 m.

14. Kubatura 992,7 m. ³	15. Powierzchnia użytkowa 180,5 m. ²	16. Przeznaczenie pierwotne budynek gospodarczy	17. Użytkowanie obecne budynek gospodarczy ob. budynek mieszkalny
18. Prace budowlane i konserwatorskie, ich przebieg i dokumentacja W roku 1979 zostały wymienione okna, w 1984 budynek został otynkowany.		19. Stan zachowania (fundamenty, ściany zewnętrzne, ściany wewnętrzne, sklepienia, stropy konstrukcje dachowe, pokrycie dachu, wyposażenie i instalacje) Dobry	
		20. Najpilniejsze postulaty konserwatorskie	

21. Akta archiwalne (rodzaj akt, numer i miejsce przechowania)

22. Bibliografia

Informacje p. Franciszka Frankowskiego, który w
Myślądkowie mieszka od 1913 r.

23. Źródła ikonograficzne i fotografia (rodzaj, miejsca przechowywania, sygnatury)

24. Uwagi różne

25. Opracował

tekst Tadeusz Stręk 7 VIII 1989 r.

imię, nazwisko, data, podpis

plany, rysunki Tadeusz Stręk 5 VIII 1989 r.

imię, nazwisko, data, podpis

zdjęcia fotogr Tadeusz Stręk 3 VIII 1989 r.

imię, nazwisko, data, podpis

miejsce przechowania negatywów M.N.R. i P.R.S. w Szreniawie.

Karta po wypełnieniu podlega ochronie na podstawie przepisów prawa autorskiego

26. Adnotacje o inspekcjach, informacje o zmianach (daty, imiona i nazwiska wypełniających)

27. Załączniki

1. Miejscowość

MYŚLĄTKOWO

2. Obiekt (nazwa jak w karcie)

BUDYNEK GOSPODARCZY OB.
BUD.GOSPODARCZO-MIESZKALNY/1

3. Zawartość wkładki (nazwa obiektu lub materiału uzupełniającego)

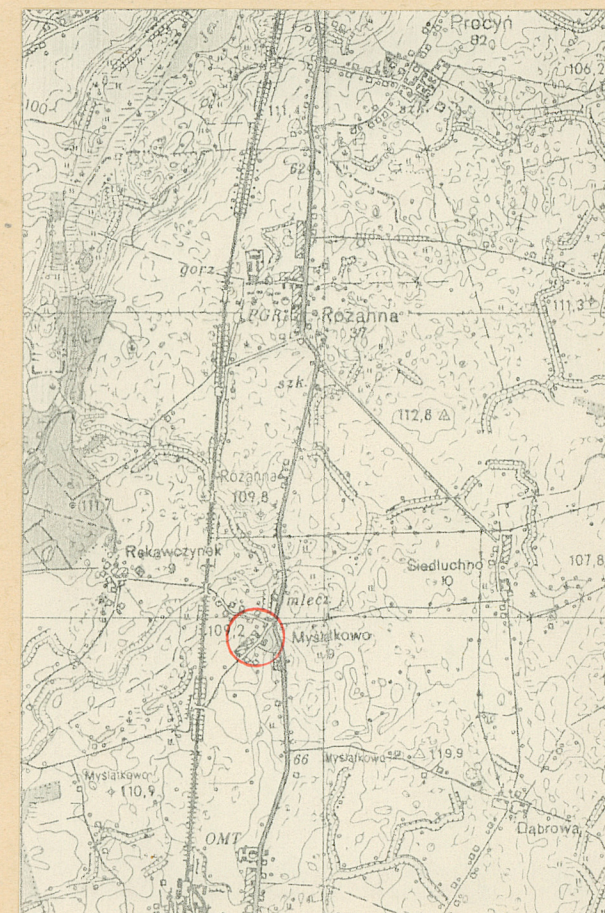
plany i zdjęcia.

el. pn.-zach.- widoczny gzyms cokołowy. I kondygnacja 2 osiowa /okna/. W części inwentarskiej jest 6 blend oraz gzyms kordodowy. Na poddaszu liczne otwory wentylacyjne.

wnętrze- w części mieszkalnej jest 5 pomieszczeń / 2 pokoje, 2 kuchnie i 1 korytarz/. Natomiast część inwentarska jest jednoprzestrzenna.

instalacja- elektryczna.

plan orientacyjny



Wkładkę założył: Tadeusz Stręk 7 VIII 1989 r.
(imię, nazwisko, data)

Miejsce przechowywania negatywów: M.N.R. i P.R.S. w Szreniawie.

Wzór ODZ 1978 r.

plan sytuacyjny

2. widok, od strony pd.-wsch.

