

10910

1. Obiekt

KAPLICZKA LUDOWA Z RZEZBA ŚW. WAWRZYNCA

2. Czas powstania

XIX w.

3. Miejscowość

LINÓWIEC  
WIELKOPOLSKIE

4. Adres

Linówiec, droga z Orchowa

nr hipoteczny .....

5. Przynależność administracyjna

województwo konińskie

gmina Orchowo

6. Poprzednie nazwy miejscowości

7. Przynależność administracyjna  
przed 1.VI.1975

województwo bydgoskie

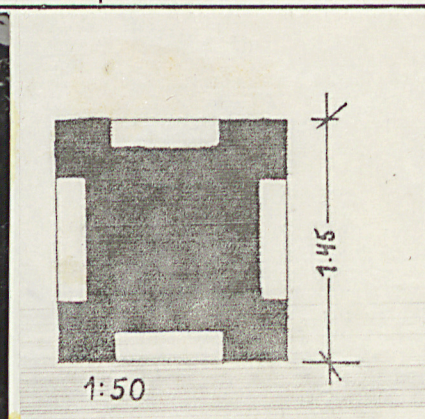
powiat Mogilno

8. Właściciel i jego adres

9. Użytkownik i jego adres

10. Rejestr zabytków

Nr ..... data .....



autor zdjęć Panek  
data wykonania 1981  
miejsce przechowywania negatywów



12. Autorzy, historia obiektu, określenia stylu.

13. Opis (sytuacja, materiał i konstrukcja, rzut, bryła, elewacje, dach, wnętrze wyposażenie, instalacje)

Kapliczka usytuowana w wolnej zabudowie, ok. 2 km. na pn-zach. od wsi Linówiec, przy drodze prowadzącej z Linówca do Orchowa.

Materiał: cegła w partii filaru, tynkowana i drewniana figura Sw. Wawrzyńca.

Plan oparty o kwadrat, z prostokątnymi płycinami w części cokołu.

Bryłę tworzy murowany słup, regularny, z nieznacznie wysuniętą partią cokołu, mieszczącą prostokątną płycinę z każdej strony, arkadowymi niszami w części środkowej części słupa oraz płytą zamykającą filar wychodzącą przed lico ściany z ustawioną na niej figurą Sw. Wawrzyńca, trzymającego palmę.

Elewacje o identycznym kształcie i wystroju, z płycinami w partii cokołu, arkadowymi niszami w środkowej części słupa oraz stojącą figurą Sw. Wawrzyńca zwróconego na wsch,



14. Kubatura ok. 5m <sup>3</sup>	15. Powierzchnia użytkowa 1,5m <sup>2</sup>	16. Przeznaczenie pierwotne kapliczka	17. Użytkowanie obecne kapliczka
18. Prace budowlane i konserwatorskie, ich przebieg i dokumentacja		19. Stan zachowania (fundamenty, ściany zewnętrzne, ściany wewnętrzne, sklepienia, stropy, konstrukcje dachowe, pokrycie dachu, wyposażenie i instalacje) Uszkodzenia pokrycia tynku oraz uszkodzenia mechaniczne drewnianej figury.	
20. Najpilniejsze postulaty konserwatorskie			



21. Akta archiwalne (rodzaj akt, numer i miejsce przechowywania)

22. Bibliografia

23. Źródła ikonograficzne i fotografie (rodzaj, miejsce przechowywania, sygnatury)

24. Uwagi różne

25. Wypełnił

mgr Panek

26. Sprawdził