

10908

WIELKOPOLSKIE

1. Obiekt

KOSCIÓŁ p.w. ŚW. MARCINA

1339/1

2. Czas powstania

1749 r.

3. Miejscowość

LINÓWIEC

4. Adres

Linówiec, ob. Klubu Rolnika

nr hipoteczny

5. Przynależność administracyjna

województwo konińskiegmina Orchowo

6. Poprzednie nazwy miejscowości

7. Przynależność administracyjna
przed 1.VI.1975województwo bydgoskiepowiat Mogilno

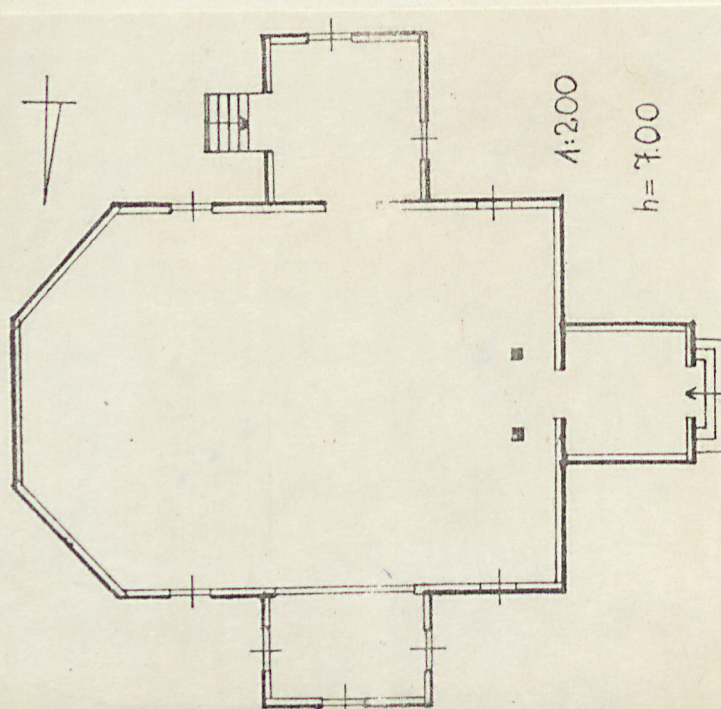
8. Właściciel i jego adres

Parafia Szydłówek, Szydłówek

9. Użytkownik i jego adres

j.w.

10. Rejestr zabytków

Nr 826/wkup/A data 30.04.1984

12. Autorzy, historia obiektu, określenia stylu.

Kościół zbudowany w 1749 r., z fundacją Seba. Czastowskiego. Pierwotnie kościół parafialny. Obecnie kościół należy do parafii Szydłowiec.

13. Opis (sytuacja, materiał i konstrukcja, rzut, bryła, elewacje, dach, wnętrze wyposażenie, instalacje)

Kościół usytuowany jest na pd-zach. skraju wsi, na niewielkim wzniesieniu, opadającym stromo od pd., przy drodze do Orchowa. Od str. pd. kościół ma, zbudowaną dzwonnica.

Materiał: podmurówka z kamienia polnego, o konstrukcji ścian z drewna. W partii dachu, kryty blachą cynkową. Wieża w typie krokwiowo-stolcowym, ze stolcami stojącymi i leżącymi, wzmocnionymi zastrzałami, stropy belkowe, podłogi, schody-drewniane. Okna jednoskrzydłowe, sześciokątne dzielone szczeblinami. Drzwi jedno i dwuskrzydłowe, opierzone.

Plan kościoła oparty o wydłużony korpus nawowy, prostokątny, zamknięty od str. wsch. trójbocznie, z prostokątną kruchtą od zach. i dostawionymi do niej schodami oraz dwoma bocznymi kaplicami: od str. pd., zakrystia na planie prostokąta, z dostawionymi od wsch. jednobiegowymi schodami, a od str. pn., kaplica oddzielona od nawy odcinkową arkadą, prostokątna dostępna z wnętrza. Od str. zach. wnętrza, dwa słupy, wspierające konstrukcję empory organowej.

Bryła tworzy prostopadkościan korpusu nawy, zamknięty od wsch. trójbocznie, z trzema niższymi bryłami: kruchtą, zakrystii i kaplicy, nakrytym dachami dwuspadowymi, w całości nakryty dachem łamanym/mansardowym/ z ośmioboczną wieżyczką od zach., zwieńczoną hełmem cebulastym.

Elewacja wsch., z trzema małymi, kolistymi oknami, pozbawiona podziałów architektonicznych. Elewacja zach., z kruchtą w dolnej partii i założonym w niej prostokątnym otworem drzwiowym oraz łamanym szczytem, wspartym na profilowanym gzymsie. Elewacja pn. i pd., symetryczne, z zakrystią i kaplicą, w niższej kondygnacji oraz prostokątnymi oknami oświetlającymi nawę. Układ konstrukcji desek na zakładkę.

Wnętrze: kościół jednonawowy, kryty stropem belkowym, z kruchtą, zakrystią i kaplicą. Od str. zach. empora organowa, wsparta na dwóch prostokątnych słupach, o ściętych narożach. W partii stropu i ścian bocznych, pozostałości polichromii wykonanej bezpośrednio na deskach.

Wyposażenie: ołtarz architektoniczny, późnobarokowy, drewniany z poł. XVIII w., z malowidłem ludowym przed. Zaskubiny NMP, ambona z poł. XVIII

Instalacje: elektr.

ul. pibofesna

1. 4. 1962

1. 1. 1962

1. 1. 1962

1. 1. 1962

14. Kubatura 2100m ³	15. Powierzchnia użytkowa 280m ²	16. Przeznaczenie pierwotne sakralne	17. Użytkowanie obecne sakralne
18. Prace budowlane i konserwatorskie, ich przebieg i dokumentacja		19. Stan zachowania (fundamenty, ściany zewnętrzne, ściany wewnętrzne, sklepienia, stropy, konstrukcje dachowe, pokrycie dachu, wyposażenie i instalacje) Uszkodzenia oszalowania, ubytki w podmurowaniu i zniszczona polichromia.	
20. Najpilniejsze postulaty konserwatorskie Przeznaczyć do remontu!			

21. Akta archiwalne (rodzaj akt, numer i miejsce przechowywania)

22. Bibliografia

23. Źródła ikonograficzne i fotografie (rodzaj, miejsce przechowywania, sygnatury)

24. Uwagi różne
wkładka

25. Wypełnił

mgr Panek

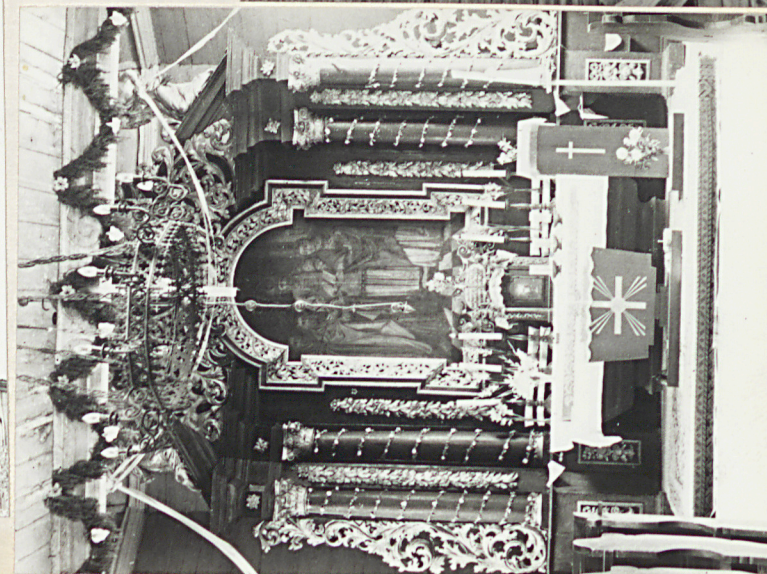
1981

26. Sprawdził

1. Miejscowość
LINOWIEC

2. Obiekt (nazwa jak w karcie)
KOŚCIÓŁ p.w. Św. MARCINA

3. Zawartość wkładki (nazwa obiektu lub materiału uzupełniającego)
FOTOGRAFIE



Wkładkę założył:
(imię, nazwisko, data)

Miejsce przechowywania negatywów:

Jedn. Wyd. Akcyd. Olsztyn zam. 1299/5/78
OZGraf. ZP. Ostróda zam. 1040 n. 20000

