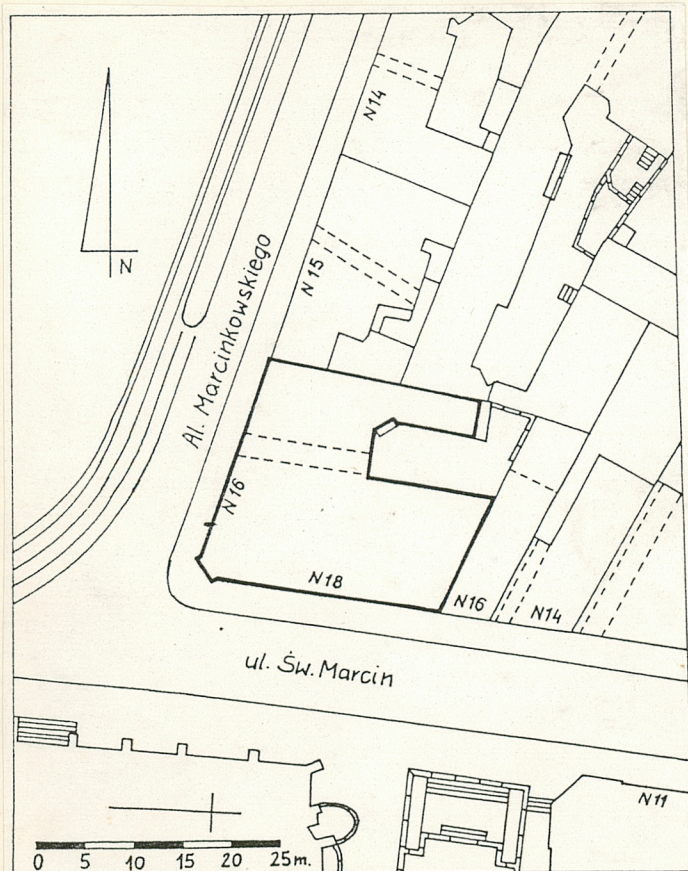


1. Obiekt
KAMIENICA

2. Czas powstania
k.XIX w.

3. Miejscowość
P O Z N A Ń

11. Zdjęcia, rzut, przekrój, sytuacja, orientacja



4. Adres UL. Marcinkowskiego 16/
(d. Wilhelmstrasse)
nr hipoteczny KW [redacted] SW. Marcin 18

5. Przynależność administracyjna
województwo m. Poznań
gmina

6. Poprzednie nazwy miejscowości
Posen

7. Przynależność administracyjna
przed 1 VI 1975
województwo m. Poznań
powiat

8. Właściciel i jego adres
[redacted]

9. Użytkownik i jego adres
lokatorzy, lokale handlowe

10. Rejestr zabytków
Nr A 366 data 15.10.1995

13. Opis (sytuacja, materiał i konstrukcja, rzut, bryła, elewacje, wnętrze, wyposażenie, instalacje)

Sytuacja: Kamienica usytuowana jest narożnikowo, u zbiegu ulicy św. Marcin oraz Al. Marcinkowskiego, w ich zwartej zabudowie. Elewacją frontową skierowaną na zach., ku Alejom. Do części kamienicy przy Al. Marcinkowskiego od strony wsch. przylega niewielka oficyna. Na tyłach budynku znajduje się niewielkie, wybetonowane podwórko, dostępne poprzez sień przejazdową.

Materiał i technika: Kamienica jest budynkiem murowanym z cegły i otynkowanym; we wnętrzach zachowały się elementy dekoracji sztukatorskiej. Stropy drewniane z podsufitką, w piwnicach - murowany strop odcinkowy. Dachy o konstrukcji drewnianej, płatwiowo-kleszczowej, kryte papą. Posadzki cementowe i z płyt ceramicznych, podłogi drewniane (deski, parkiet). Schody żeliwne, stopnie oraz balustrady drewniane, tralkowe. Balustrady balkonów żeliwne. Częściowo zachowana stara stolarka: brama gł. 2-skrzydłowa, niegdyś szklona, z nadświetlem ponad profilowanym ślaniem, z ozdobną kutą kratą; skrzydła opierzone dekoracją architektoniczną; brama na podwórze podobna, skrzydła ramowo-płycinowe; pozostałe drzwi zewn. i wewn. 1- i 2-skrzydłowe, pełne i szklone, czasem z nadświetlem, ramowo-płycinowe. Okna 4-podziałowe, szklone na kit bez szczeblin, konstrukcji skrzynkowej.

Rzut: Kamienica wzniesiona została na planie zbliżonym do litery "U". Składa się ona z dwóch prostokątnych części, lekko zdeformowanych, dostosowanych do przebiegu ulic. Od strony wsch. - wąska, prostokątna oficyna. Układ wnętrz traktowy, oficyna - 1-traktowa. Gł. klatka schodowa w centralnej partii skrzydła od strony Al. Marcinkowskiego (schody kręcone); klatka schodowa w oficynie (schody zabiegowe).

Bryła: Kamienica jest całkowicie podpiwniczona, 4-kondygnacyjowa. Nakrywają ją dachy 2-spadowe, niesymetryczne w przekroju (kąt nachylenia połaci większy od strony ulic), z niewielkimi wystawkami w partiach skrajnych oraz w narożu. Zwartą bryłę budynku urozmaicają umieszczone na skrajnych osiach balkony oraz narożny, 1-kondygnacyjny wykusz nadwieszony ponad kondygnacją parteru, zwieńczony balkonem. Nad oficyną - dach 1-spadowy.

Elewacje: Elewacje kamienicy tynkowane w kolorze jasnobieżowym, boniowane. Partia cokołowa, podział na kondygnacje oraz zwieńczenie zaakcentowane profilowanymi gzymsami. Okna prostokątne, ujęte profilowanymi opaskami oraz - w partiach skrajnych i narożnej - pilasterkami, zwieńczone trójkątnymi lub segmentowymi naczółkami; w najwyższej kondygnacji okna zamknięte segmentowo. Układ otworów w kondygnacji parteru częściowo zmieniony. Elewacja frontowa od Alej 7-osiova, z 2-osiową częścią skrajną ujętą boniowanymi pilastrami, z balkonami ozdobnych metalowych balustradach. Na osi - prostokątna brama wjazdowa. Partia narożna 3-osiova, ujęta boniowanymi pilastrami, z półkoliście zamkniętym wejściem na osi,

12. Autorzy, historia obiektu, określenia stylu

Kamienica wzniesiona została w końcu XIX w. W okresie międzywojennym jej właścicielem był Franciszek Krzyżagórski; w partii narożnikowej budynku mieściła się apteka.

Wg oficyny 1794, 10260. 1834-35, przed 1888-89

14. Kubatura 9222 m ³	15. Powierzchnia użytkowa 1762 m ²	16. Przeznaczenie pierwotne mieszkalne, handlowe	17. Użytkowanie obecne mieszkalne, handlowe
18. Prace budowlane i konserwatorskie, ich przebieg i dokumentacja		19. Stan zachowania (fundamenty, ściany zewnętrzne, ściany wewnętrzne, sklepienia, stropy, konstrukcje dachowe, pokrycie dachu, wyposażenie i instalacje) Wszystkie części budynku zachowane dość dobrze.	
		20. Najpilniejsze postulaty konserwatorskie Wskazane przeprowadzenie remontu klatki schodowej oraz sieni. Stały nadzór konserwatorski.	

21. Akta archiwalne (rodzaj akt, numer i miejsce przechowywania)

24. Uwagi różne

25. Opracował

tekst Krzysztof Jodłowski, listopad 1992 r.

imię, nazwisko, data, podpis

plany, rysunki

jw.

imię, nazwisko, data, podpis

zdjęcia fotogr. Maciej Broniewski, październik 1992 r.

imię, nazwisko, data, podpis

miejsce przechowywania negatywów PSOZ Poznań

KARTA PO WYPEŁNIENIU PODLEGA OCHRONIE NA PODSTAWIE PRZEPISÓW PRAWA AUTORSKIEGO

22. Biblioteka

Z.Zakrzewski, Ulicami mojego Poznania, Poznań 1985,
s.143.

26. Adnotacje o inspekcjach, informacje o zmianach (daty, imiona i nazwiska wypełniających)

23. Źródła ikonograficzne i fotografia (rodzaj, miejsce przechowywania, sygnatury)

27. Załączniki

Wkładka nr 1

1. Miejscowość

P O Z N A Ń

2. Obiekt (nazwa jak w karcie)

KAMIENICA, Al. Marcinkowskiego
16

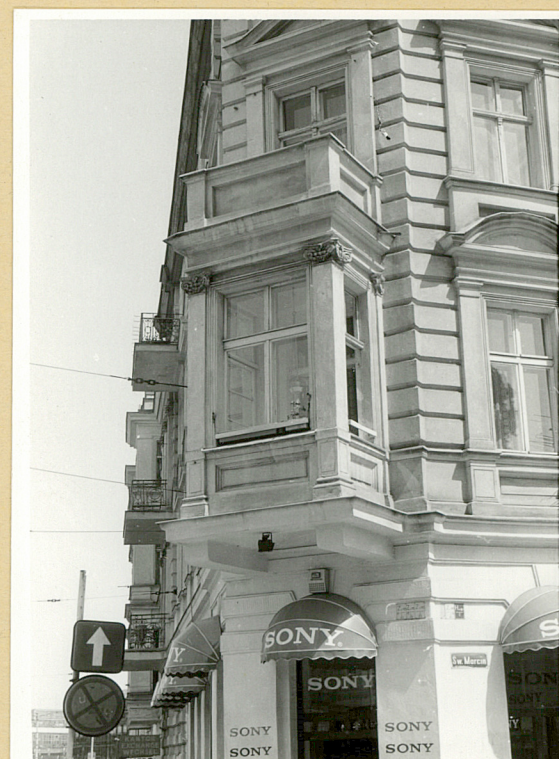
3. Zawartość wkładki (nazwa obiektu lub materiału uzupełniającego)

cd.opisu, zdjęcia, rzut poziomy 1-szego piętra

cd.opisu:

wyżej nadwieszony 1-kondygnacyjny wykusz, zwieńczony balkonem. Elewacja od ul. św. Marcin 7-osiowa, powtarzająca podziały i formy dekoracji elewacji frontowej.

Instalacje: Budynek wyposażony jest w instalację elektryczną, wod.-kan., gazową, ogrzewczą oraz telefoniczną.



Wkładkę założył: Krzysztof Jodłowski, listopad 1992 r.
(imię, nazwisko, data)

Miejsce przechowywania negatywów: PSOZ Poznań

Reklamadruk 9a 445

1. Miejscowość

POZNAN

2. Obiekt (nazwa jak w karcie)

KAMLENICA, Al. Marcinkowskiego
16

3. Zawartość wkładki (nazwa obiektu lub materiału uzupełniającego)

zdjęcia



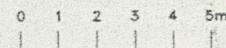
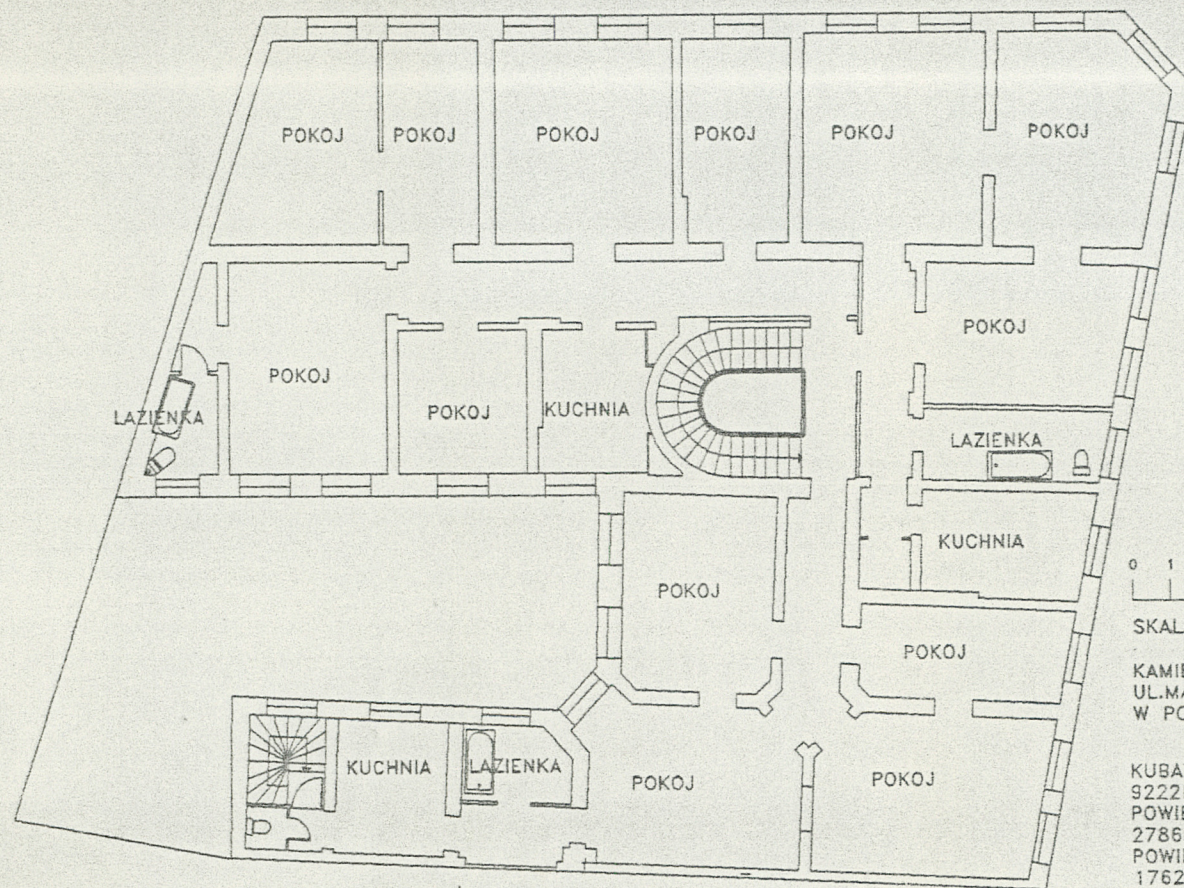
Wkładkę założył: Krzysztof Jodłowski, listopad 1992 r.

(imię, nazwisko, data)

Miejsce przechowywania negatywów: PSOZ Poznań

Reklamadruk 9a 445





SKALA 1:200

KAMIENICA
UL. MARCINKOWSKIEGO 16
W POZNANIU

KUBATURA BUDYNKU
9222M²
POWIERZCHNIA OGOLNA
2786M²
POWIERZCHNIA UZYTEKOWA
1762m²