

A B C D E F G H I J K L Ł M N O P R S T U V W X Y Z

Nr 10899
 WIELKOPOLSKIE

1. Obiekt

1338/2

OFICYNA ob.dom mieszkalny /4 /
 w zespole folwarczym

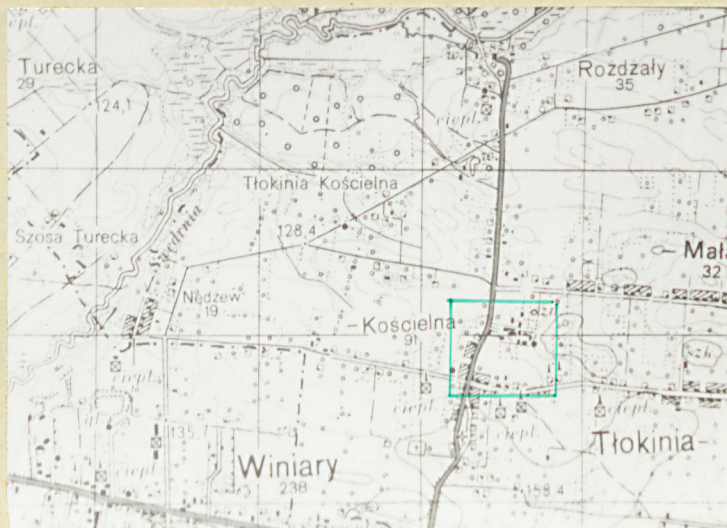
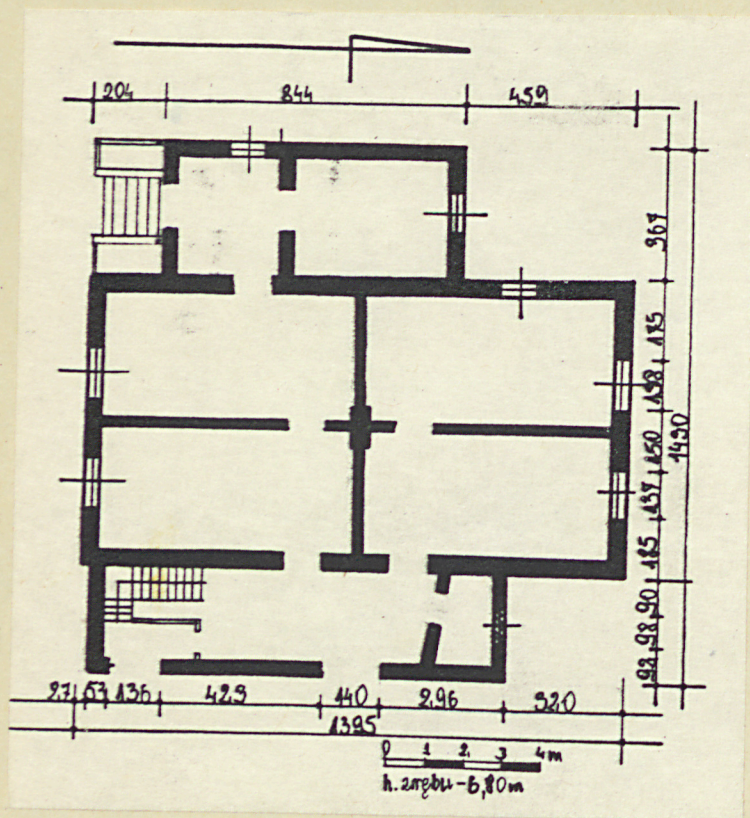
2. Czas powstania

połXIX w.,
 p.XX w.

3. Miejscowość

TŁOKINIA
 KOŚCIELNA

11. Zdjęcia, rzut, przekrój, sytuacja, orientacja



4. Adres

Tłokinia Kościelna
 poczta Opatówek

nr hipoteczny

5. Przynależność administracyjna

województwo kaliskie

gmina Opatówek

6. Poprzednie nazwy miejscowości

Tłokinia

7. Przynależność administracyjna

przed 1 VI 1975

województwo poznańskie

powiat Kalisz

8. Właściciel i jego adres

Skarb Państwa-Naczelnik
 Gminy

9. Użytkownik i jego adres

N.O.T-oddział Kalisz
 lokatorzy

10. Rejestr zabytków

Nr 1006/1016p/A data 21.03.1985

12. Autorzy, historia obiektu, określenia stylu.

Korpus główny i przybudówki na osi ścian szczytowych wzniesione ok. połowy XIX w. Pozostałe przybudówki dobudowano prawdopodobnie na początku XX w.

13. Opis (sytuacja, materiał i konstrukcja, rzut, bryła, elewacje, wnętrze, wyposażenie, instalacje)

Oficyna zlokalizowana jest na terenie parku przypałacowego w Tłokinii Kościelnej. Park położony jest w północnej części wsi; po wschodniej stronie szosy asfaltowej biegnącej w kierunku Raździał. Oficyna posadowiony jest w południowej części założenia parkowego, w odległości ok. 30 metrów od pałacu. Do niej prowadzi aleja biegnąca od strony bramy wjazdowej do parku; aleja ta rozdwaja się i jedna część półkoliście prowadzi przy fasadzie oficyny prowadzi do pałacu.

Materiał:

Ściany zewnętrzne murowane z cegły ceramicznej, w wątku krzyżowym, na zaprawie wapiennej; ściany obustronnie tynkowane.

Strop piwnic-ceglany, odcinkowy; pomieszczeń mieszkalnych parteru i piętra-drewniany, belkowy, z podsufitką na deskowaniu i macie trzcinowej.

Wieżba drewniana, konstrukcji krokwiowo-płatwiowej. Krokwie wsparte są na płatwiach i na murlatach. Płatwie niesione są przez krótkie słupki wpuszczone u dołu w belki stropu piętra. Końce krokwi korpusu głównego wychodzą poza lico ścian wzdłużnych i są ozdobnie zakończone profilowaniem. Wieżba części przybudówki wschodniej-krokwiowa.

Dach korpusu głównego jak i przybudówek kryty papą na deskowaniu.

Schody wejściowe-ceglane, jednobiegowe; prowadzące do przybudówki zachodniej-z balustradą pełną. Schody wewnętrzne prowadzące do piwnicy-ceglane, jednobiegowe. Schody prowadzące na piętro-drewniane, dwubiegowe, z podestem; policzkowe, z profilowaną poręczą niesioną przez balustradę wykonaną z prostych, nieprofilowanych listew.

Posadzki-w części piwnic-bruk ceglany i posadzka betonowa. Podłogi drewniane, białe-w pomieszczeniach mieszkalnych parteru i piętra.

Otwory okienne korpusu głównego jak przybudówek/z wyjątkiem otworu w szczycie przybudówki wschodniej/w kształcie stojącego prostokąta sklepionego od góry płasko. Okna korpusu głównego i przybudówki zachodniej-drewniane, czteroskrzydłowe, dwupoziomowe, ze ślimieniem, ościeżnicowe, podwójne. W części otworów w miejsce

<p>14. Kubatura</p> <p>1141 m³</p>	<p>15. Powierzchnia użytkowa</p> <p>163 m²</p>	<p>16. Przeznaczenie pierwotne</p> <p>Oficyna</p>	<p>17. Użytkowanie obecne</p> <p>Dom mieszkalny</p>
<p>18. Prace budowlane i konserwatorskie, ich przebieg i dokumentacja</p> <p>W okresie powojennym dobudowano przybudówkę wejściową, drewnianą.</p>		<p>19. Stan zachowania (fundamenty, ściany zewnętrzne, ściany wewnętrzne, sklepienia, stropy, konstrukcje dachowe, pokrycie dachu, wyposażenie i instalacje)</p> <p>Stan ścian nośnych-średni; spore ubytki w pierwotnym tynku elewacyjnym. Wieżba dachowa częściowo spróchniała/szczególnie korpusu głównego/.Nieszczelne pokrycie dachu.</p>	
		<p>20. Najpilniejsze postulaty konserwatorskie</p>	

21. Akta archiwalne (rodzaj akt, numer i miejsce przechowywania)

24. Uwagi różne

25. Opracował

tekst

Witold Małyński 1990 r.

imię, nazwisko, data, podpis

plany, rysunki

Witold Małyński 1990 r.

imię, nazwisko, data, podpis

zdjęcia fotogr.

Witold Małyński 1990 r.

imię, nazwisko, data, podpis

miejsce przechowywania negatywów

Muzeum Polnictwa - Jeremia

Karta po wypełnieniu podlega ochronie na podstawie przepisów prawa autorskiego

22. Bibliografia

26. Adnotacje o inspekcjach, informacje o zmianach (daty, imiona i nazwiska wypełniających)

23. Źródła ikonograficzne i fotografia (rodzaj, miejsce przechowywania, sygnatury)

27. Załączniki

wkładka 1, 2, 3, 4.

1. Miejscowość

TROKINIA KOSCIELNA

2. Obiekt (nazwa jak w karcie)

OFICyna / 4 /
w zespole folwarcznym

3. Zawartość wkładki (nazwa obiektu lub materiału uzupełniającego)

cd opisu, zdjęcia



2.

skrzydeł wewnętrznych-okienne dwuskrzydłowe, składane, ramowo-płycinowe. Otwór okienny w przybudówce wschodniej zamknięty od góry półkoliście-okno krosnowe, trójskrzydłowe, z profilowanym ślemieniem. Skrzydło nadślemieniowe podzielone szczeblką pojedynczą rozchodzącą się promieniście. Okna piwnic-krosnowe, dwuskrzydłowe, jednopoziomowe.

Otwory drzwiowe/wejściowe w kształcie stojącego prostokąta. Drzwi wejściowe do przybudówki wschodniej-drewniane, dwuskrzydłowe, ramowo-płycinowe, na zawiasach czopowych. Skrzydło podzielone na dwie płyciny: górny-w kształcie stojącego prostokąta; dolna-kwadratu. Płyciny obwiedzione profilowaniem przestrzennym. Drzwi wejściowe do pierwotnej przybudówki zachodniej-także dwuskrzydłowe, ramowo-płycinowe, z listwami przymykowymi w kształcie pilastra. Drzwi wejściowe do piwnic dwuskrzydłowe, drewniane, klepkowe. Drzwi wewnętrzne/pierwotne/dwuskrzydłowe, ramowo-płycinowe, w drewnianych futrynach.

Korpus główny oficyny założony na planie prostokąta; dwutraktowy, o tarktach równej szerokości. Do korpusu głównego przylegają przybudówki; zachodnia-dwutraktowa; wschodnia-także, w niej zlokalizowane są schody prowadzące na piętro. Przybudówki skomunikowane są wewnętrznie z pomieszczeniami korpusu głównego. Bryła rozczłonkowana; korpusu głównego-podpiwniczoną, dwukondygnacyjną, prawie kubiczna nakryta dachem dwuspadowym o małym nachyleniu połaci dachu. Do sciany szczytowej, wschodnie korpusu głównego przylegają dwie przybudówki stykające się ze sobą; obie dwukondygnacyjne, południowa nakryta dachem jednospadowym, północna-dwuspadowym o analogicznym nachyleniu połaci jak dach korpusu głównego. Przybudówka zachodnia-parterowa.

Wkładkę założył:

MAŁYSZKO 1990 r.

(imię, nazwisko, data)

Muzeum Rolnictwa-Szreniawa

Miejsce przechowywania negatywów:

Wzór ODZ 1978 r.



3.



4.



5.



6.



7.



8.

1. Miejscowość

TŁOKINIA KOSCIELNA

2. Obiekt (nazwa jak w karcie)

OTOCZONA / 4 /
w zespole folwarcznym

3. Zawartość wkładki (nazwa obiektu lub materiału uzupełniającego)

cd opisu, zdjęcia



9

Elewacje tynkowane, o bogatym wystroju architektonicznym. Dołem obiega wysoki cokół zakończony od góry profilowaniem. Elewacje w pionie członowane rytmem otworów okiennych. Elewacja wschodnia-asymetryczna. Elewacja przybudówki centralnej/pierwotnej/symetryczna, jednoosiowa zarówno w poziomie parteru i piętra. W osi parteru otwór drzwiowy w kształcie stojącego prostokąta, nad nim nadwieszne zadaszenie wsparte u dołu na dwóch masywnych kroksztynach. Lico kroksztynów dekorowane płycinami wklęsłymi i wypukłymi. Między nadprożem otworu drzwiowego a zadaszeniem-duża płycina obwiedziona wałkiem wyrabianym w tynku. Otwór okienny w poziomie piętra zamknięty od góry półkoliście; obwiedziną szerokim obramieniem profilowanym stykającym się u dołu z profilowanym parapetem. Elewacja przybudówki południowej-także jednoosiowa; w poziomie przyziemia otwór drzwiowy; w poziomie piętra-prostokątna blenda obwiedziona profilowaną opaską. Elewacja zachodnia korpusu głównego poprzedzona parterową przybudówką. W części północnej elewacji korpusu głównego-otwór okienny z profilowanym gzymsem nadprożnym. W poziomie piętra centralnie usytuowane są dwa otwory okienne w szerokich opaskach; otwory od u góry zwieńczone są masywnym, profilowanym gzymsem który między otworami okiennymi półkoliście wyciągnięty jest ku górze tak, że wraz z opaskami otworów okiennych tworzy płycinę sklepioną od góry półkoliście. Elewacja północna korpusu głównego-symetryczna; we wszystkich poziomach-dwuosiowa. Otwory okienne parteru zwieńczone gzymsem nadprożnym; otwory piętra-odwiedzione profilowanymi opaskami. Elewacje przybudówek bocznych-także symetryczne, jednoosiowe.

Instalacja elektryczna.

Wkładkę założył: MAŁYSZKO 1990 r.

(imię, nazwisko, data)

Muzeum Rolnictwa-Szreniawa

Miejsce przechowywania negatywów:

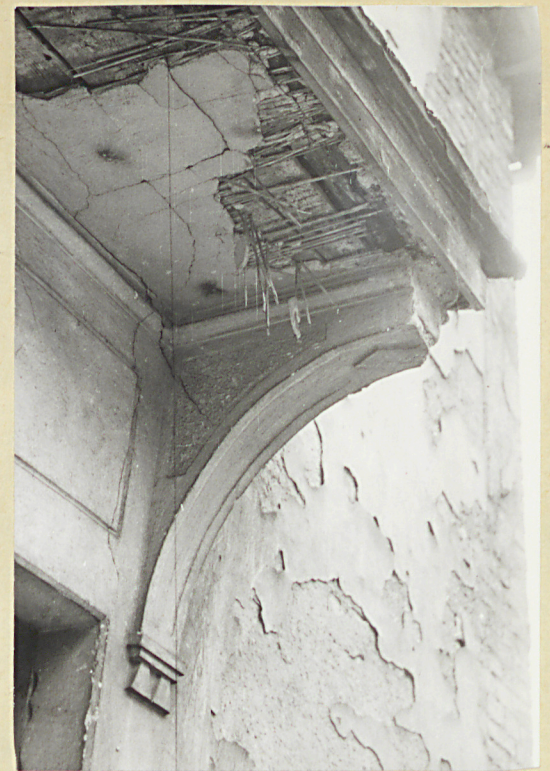
Wzór ODZ 1978 r.



40.



41.



42.



43.



44.



45.

1. Miejscowość

TŁOKINIA KOSCIELNA

2. Obiekt (nazwa jak w karcie)

OFICyna /4/
w zespole folwarcznym

3. Zawartość wkładki (nazwa obiektu lub materiału uzupełniającego)

zdjęcia



46.



47.



48.



49.

Wkładkę założył: MAŁYSZKO 1990 r.
(imię, nazwisko, data)

Miejsce przechowywania negatywów: Muzeum Rolnictwa-Szreniawa

Z-d Poligr. Jan Jasiński W-wa, ul. Wolna 13, tel. 12-43-83

Wzór ODZ 1978 r.



20.



24.



22.

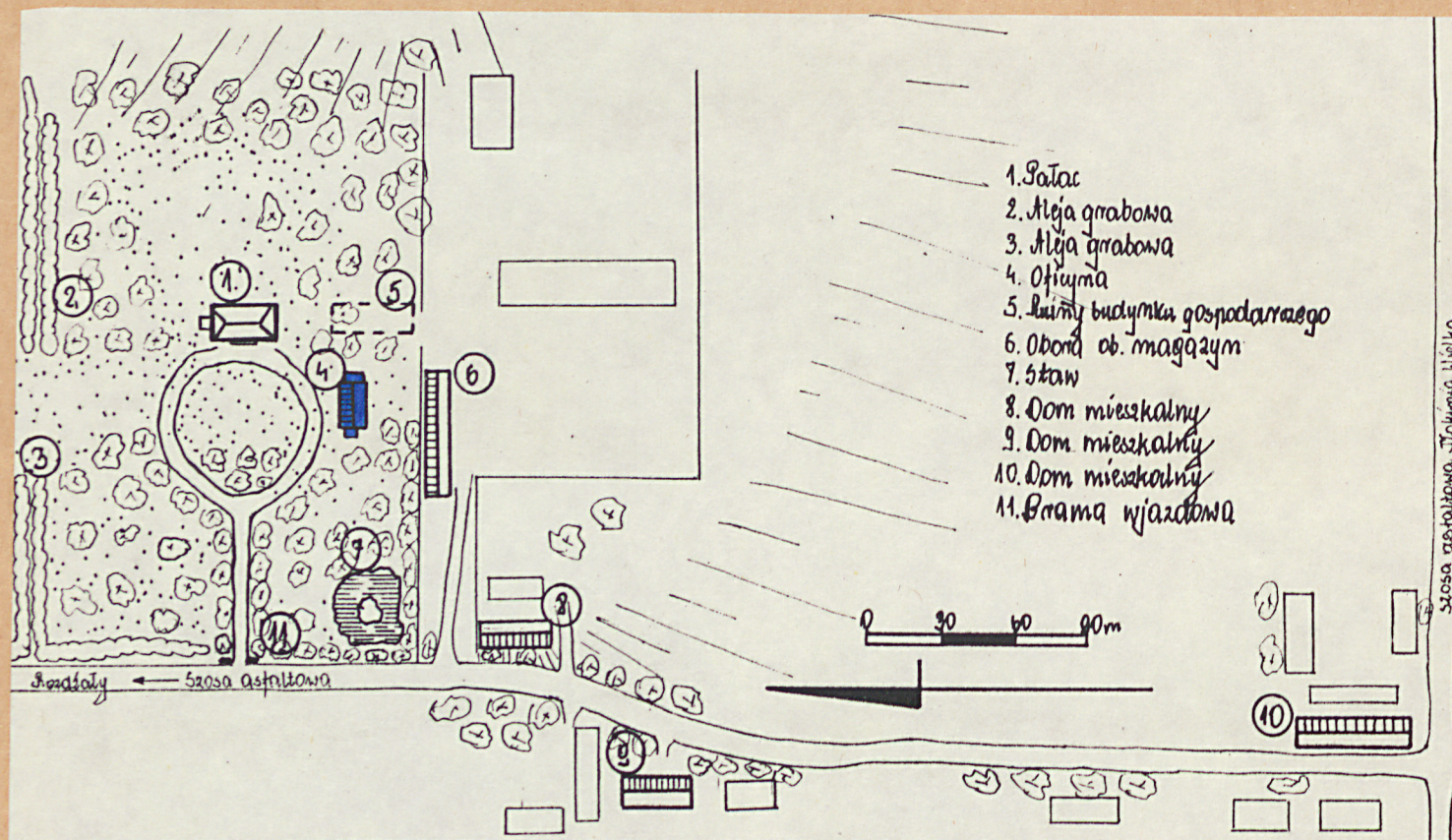


23.

1. Miejscowość
TŁOKINIA KOSCIELNA

2. Obiekt (nazwa jak w karcie)
OFICyna /4/
w zespole folwarcznym

3. Zawartość wkładki (nazwa obiektu lub materiału uzupełniającego)
plan sytuacyjny



Wkładkę założył: MAŁYSZKO 1990 r.
(imię, nazwisko, data)

Wzór ODZ 1978 r.

Miejsce przechowywania negatywów: Muzeum Rolnictwa-Szreniawa

1. Miejscowość

2. Obiekt (nazwa, jak w karcie)

3. Zawartość wkładki (nazwa obiektu lub materiału uzupełniającego)

TELKINIA KOSCIELNA

OFICyna
w zespole folwarcznym

spis zdjęć

1. Elewacja północna oficyny
2. Elewacja południowa
3. Otwory okienne w szczycie zachodnim
4. Okap-korpus główny
5. Okno parteru
6. Otwór okienny w szczycie przybudówki
7. Okno-przybudówka
8. Otwór okienny-opaska
9. Krokwiny-fragment
10. Widok ogólny na oficynę od strony parku
11. Elewacja wschodnia
12. Zadaszenie-fragment
13. Elewacja zachodnia
14. Przybudówka zachodnia-gzyms
15. Elewacja przybudówki wschodniej
16. Drzwi wejściowe-przybudówka wschodnia
17. Drzwi wejściowe do piwnicy
18. Drzwi wejściowe-zawias
19. Drzwi wewnętrzne-klamka
20. Drzwi wewnętrzne-fragment
21. Drzwi wejściowe-przybudówka zachodnia
22. Balustrada schodów wewnętrznych
23. Nadwieszane zadaszenie

MAŁYSZKO 1990 r.

Wkładkę założył:

(imię, nazwisko, data)

Muzeum Rolnictwa-Szreniewa

Miejsce przechowywania negatywów:

Wzór ODZ 1978 r.