

OŚRODEK DOKUMENTACJI
ZABYTEKÓW W WARSZAWIE

KARTA EWIDENCYJNA ZABYTEKÓW
ARCHITEKTURY I BUDOWNICTWA

A B C D E F G H I J K L Ł M N O P R S T U V W X Y Z

Nr 20362
WIELKOPOLSKIE

1. Obiekt

BUDYNEK MIESZKALNY

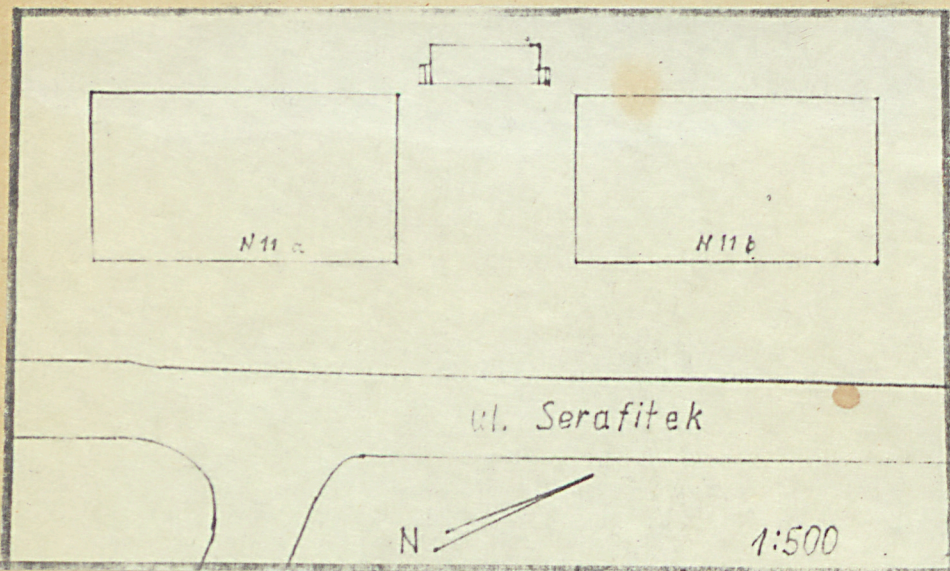
2. Czas powstania

Lata 20-te
XX w.

3. Miejscowość

P O Z N A Ń

11. Zdjęcia, plan sytuacyjny, rzuty



4. Adres

ul. Serafitek 11 b

nr hipoteczny

5. Przynależność administracyjna

województwo Poznań

gmina

6. Poprzednie nazwy miejscowości

7. Przynależność administracyjna
przed 1.VI.1975 r.

województwo Poznań

powiat

8. Właściciel i jego adres skarb państwa
MPGM, ul. Rybaki 18 a

9. Użytkownik i jego adres

lokatorzy

10. Rejestr zabytków

Nr data



autor zdjęć
data wykonania
miejsce przechowywania negatywów

12. Autorzy, historia obiektu, określenie stylu.

Budynek wzniesiony przez władze miejskie w latach 20-tych XX w. z przeznaczeniem dla ludności niezamożnej. Budowniczym był prawdopodobnie Antoni Hoppel z Poznania.

13. Opis (sytuacja, materiał i konstrukcja, rzut, bryła, elewacje, dach, wnętrze, wyposażenie, instalacje)

Wolnostojący budynek usytuowany jest przy ul. Serafitek, po jej stronie pn.-zach., w pobliżu skrzyżowania z ul. Łuczniczą. W pobliżu znajduje się podobny dom /nr 11 a/. Teren otaczający budynki ogrodzony jest od ulicy parkanem z siatki metalowej, od sąsiednich posesji - siatką oraz parkanem z płyt betonowych. Znajduje się na nim drewniany budynek mieszczący ustępy, oraz inne zabudowania gospodarcze. Teren za budynkami zadrzewiony, opadający łagodnie ku Warcie.

Budynek wykonany został z betonu i otynkowany. Nakrywa go dach o konstrukcji drewnianej, stolcowej, kryty podwójnie dachówką karpiówką. Otynkowane wnętrza przekrywają stropy drewniane z podsufitką. Schody drewniane. Posadzki cementowe. Podłogi drewniane /deski/. Okna o konstrukcji skrzynkowej, z drewnianymi okiennicami, drzwi ramowo-płycinowe.

Budynek wzniesiono na planie prostokąta.

Budynek jest niepodpiwniczony, 1-kondygnacyjny z użytkowym poddaszem, nakryty wysokim dachem mansardowym z wystawką od frontu.

Elewacja frontowa 7-osiowa, o prostokątnych, pozbawionych dekoracji oknach. W jej części środkowej prostokątne wejście, ujęte skromnymi pilastrami i zwieńczone odcinkiem gzymsu, po jego bokach dwa wąskie, prostokątne okna. Ponad wejściem wystawka 3-osiowa, z szerszym oknem środkowym i dwoma węższymi oknami, ujętymi skromnymi pilasterkami i zwieńczonymi odcinkami gzymsu, po bokach. Wystawka zwieńczona trójkątnym szczytem, w którym niewielkie, półkoliste okno.

Elewacja tylna 6-osiowa, o prostokątnych, pozbawionych dekoracji oknach.

Budynek wyposażony jest w instalację elektryczną, wod.-kan., gazową oraz piece.

14. Kubatura	15. Powierzchnia użytkowa	16. Przeznaczenie pierwotne	17. Użytkowanie obecne
1148 m ³	266 m ²	mieszkalne	mieszkalne
18. Prace budowlane i konserwatorskie, ich przebieg i dokumentacja		19. Stan zachowania (fundamenty, ściany zewnętrzne ściany, wewnętrzne, sklepienia, stropy, konstrukcje dachowe, pokrycia dachu, wyposażenie i instalacje) <p>Ściany zewnętrzne wykazują pęknięcia, uszkodzone rynny, pokrycie dachu i tynki.</p>	
20. Najpilniejsze postulaty konserwatorskie		<p>Naprawa ścian, tynków, rynien, przełożenie pokrycia dachu. Stały nadzór konserwatorski.</p>	

21. Akta archiwalne (rodzaj akt, numer i miejsce przechowywania)

22. Bibliografia

23. Źródła ikonograficzne i fotograficzne rodzaj, miejsce przechowania, sygnatury)

24. Uwagi różne

Kartę wykonano na zlecenie BDZ Poznań w ramach działalności PTPN.

25. Wypełnił

Krzysztof Jodłowski

Imię i nazwisko

data 20.01.1987 r.

26. Sprawdził

Imię i nazwisko

data

27. Załączniki

Wkładka nr 1

1. Miejscowość

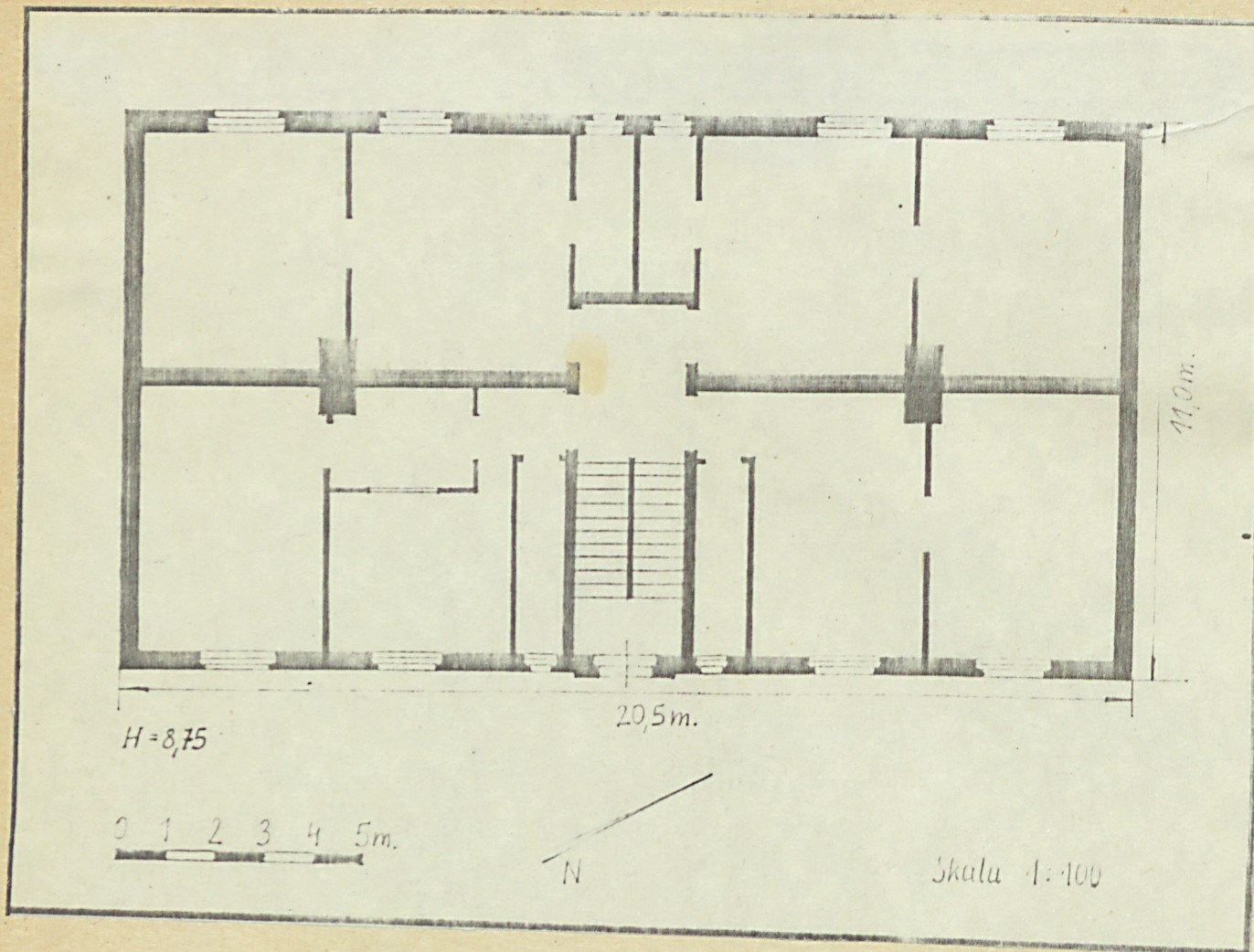
2. Obiekt (nazwa jak w karcie)

3. Zawartość wkładki (nazwa obiektu lub materiału uzupełniającego)

P O Z N A Ń

BUDYNEK MIESZKALNY

Rzut poziomy



Wkładkę założył: K. Jodłowski, 20.01.1987 r.
(imię, nazwisko, data)

Miejsce przechowywania negatywów:

Wzór ODZ 1978 r.

