

1. Obiekt

DOM MIESZKALNY - KAMIENICA przy ul.3-go maja 47

2. Czas powstania

ok.1900-1902

3. Miejscowość

Poznań

11. Zdjęcia. rzut, przekrój, sytuacja, orientacja



4. Adres

Poznań ul.3-go maja 47

nr hipoteczny

5. Przynależność administracyjna

województwo

gmina

6. Poprzednie nazwy miejscowości

7. Przynależność administracyjna  
przed 1 VI 1975

województwo

powiat

8. Właściciel i jego adres

c.d. - wkładka nr 1

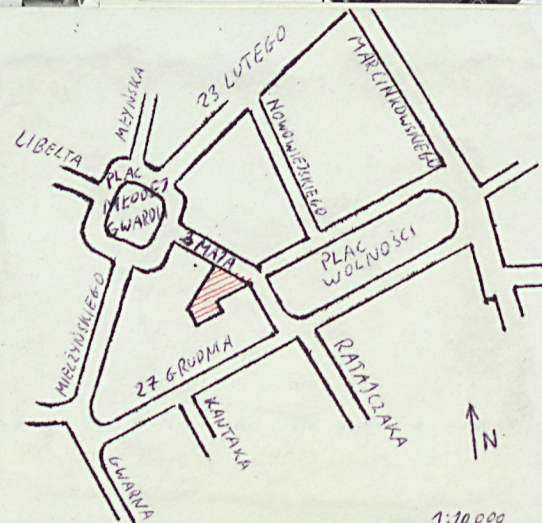
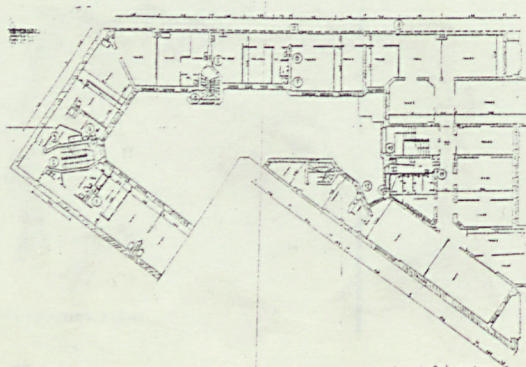
9. Użytkownik i jego adres

lokatorzy

10. Rejestr zabytków

Nr A-367

data 14.07.1992



1:10 000



Kamienica wzniesiona z użyciem secesyjnych form stylowych. Pierwszym właścicielem po ukończeniu budowy kamienicy był w latach 1903-1920 inż. Zarebski, w latach 1922-1946 [redacted]

[redacted], 1946 [redacted] sprzedaje swój udział rodzinie [redacted]. Od początku istnienia kamienicy w przyziemiu skrzydła gł. mieściły się restauracja Empire/do 1950/, piekarnia i sklep papierniczy. Od 1952 do czerwca 1991 w skrzydle frontowym na miejscu restauracji, na 1-szym i 2-gim piętrze mieściło się Medyczne Studium Zawodowe nr 1

A) Dom usytuowany przy ul. 3-go maja nieopodal Placu Wolności, idąc odeń - po lewej str. ulicy. Sąsiaduje bezpośrednio od str. pd-wsch. z kamienicą przy ul. Ratajczaka 45, od str. płu-zach. z kamienicą przy ul. 3-go maja 49.

Materiał i konstrukcja. Dom murowany z cegły i otynkowany. Podłoga i ściany gł. bramy wyłożone kaflami ceramicznymi. Metalowe balustrady balkonów oraz poręcz w gł. klatce schodowej między parterem a półpiętrzem, pozostałe poręcze drewniane. Schody wewn. drewniane, powrotne dwubiegowe i powrotne jednobiegowe. Większość podłóg drewnianych, występują parkiety i linoleum. Dachy pokryte dachówką, w skrzydle pd. i zach. papą. Więźba dachowa płatwiowo-kleszczowa. Okna w obramieniach drewnianych, szklone na kit, zamknięte prosto lub łukiem odcinkowym, w klatkach schodowych krosnowe, we wnętrzach mieszkalnych skrzynkowe. Różne typy podziłków okiennych, przeważają okna czteropodziałowe-dwupoziomowe dwudzielne z przechodzącym ślaniem, malowane w kolorze białym lub brązowym. Drzwi jednoskrzydłowe pełne, trój- i wielopłycinowe, malowane w kolorze brązowym lub białym, nadproża proste. Drzwi wychodzące na podwórze - z nadświetlem. Zawiasy czopowe.

Rzut. Kamienica na rzucie zbliżonym do odwróconej litery "J", zamyka się z trzech stron wokół wewn. podwórza. Od str. wschodniej domyka je wcinająca się skosem ściana sąsiedniego domu /Ratajczaka 45/. Skrzydło frontowe płu-wschodnie dwutraktowe z klatką schodową w wysuniętym nieznacznie od str. podwórza ryzalicie; schody powrotne dwubiegowe. Pozostałe skrzydła domu jednotraktowe. Od południa do skrzydła frontowego przylega pod kątem 45 stopni krótkie skrzydło z klatką schodową - schody powrotne jednobiegowe. Po drugiej stronie do skrzydła frontowego przylega pod kątem prostym najdłuższe skrzydło płu-zachodnie z ryzalitem klatki schodowej od podwórza - schody powrotne jednobiegowe. Pd-zachodni kraniec kamienicy wyznacza klatka schodowa ze schodami powrotnymi dwubiegowymi, umieszczona naprzeciw klatki schodowej skrzydła frontowego. Pod kątem 45 stopni w stosunku do niego a prostopadle wobec siebie rozchodzą się z klatki schodowej pd-zachodniej krótkie skrzydła: południowe i zachodnie.

Bryła. Budynek całkowicie podpiwniczony. Płu-wsch. partia domu ze skrzydłem frontowym i większą częścią skrzydła płu-zach. - do ryzalitu klatki schodowej - posiada 5 kondygnacji mieszkalnych, zaś pozostała część skrzydła płu-zach. oraz skrzydło południowe i zachodnie mają po cztery kondygnacje mieszkalne. W całym budynku użytkowe poddasze, nad każdym skrzydłem dach dwuspadowy z lukarnami.

Elewacje. Elewacja frontowa - w przyziemiu płaska, z bramą na prawo od osi środkowej skrzydła; od pierwszego piętra w górę w obu osiach skrajnych zagłębione balkony z różnymi rozwiązaniami murowanych i metalowych balustrad. Sąsiadują z nimi po obu stronach elewacji nadwieszane wielopoziomowe ryzalitty - wykusze zwieńczone osobnymi dachami /ryzalit po str. lewej z dachem dwuspadowym, po str. prawej z dachem czterosпадkowym/. W części środkowej elewacji między ryzalitami cztery osie okienne. Pierwsza oś od str. prawej, nad bramą, jest szersza, wyróżnia się oryginalnie opracowanymi oknami i dodatkowym wiszącym balkonem na piątej kondygnacji. W całej elewacji typy okien i ich opracowane zróżnicowane zależnie od kondygnacji jak i osi pionowych. Płaskorzeźbione dekoracje z gł. motywem kartuszy herb. nad bramą i nad oknami drugiego piętra. c.d. - wkładka nr 1



<p>14. Kubatura</p> <p>18550 m<sup>3</sup></p>	<p>15. Powierzchnia użytkowa</p> <p>1104 m<sup>2</sup></p>	<p>16. Przeznaczenie pierwotne</p> <p>mieszkalno-handlowe</p>	<p>17. Użytkowanie obecne</p> <p>mieszkalno-handlowe</p>
<p>18. Prace budowlane i konserwatorskie, ich przebieg i dokumentacja</p> <p>W 1952 przebudowa parteru, 1 i 2 piętra skrzydła frontowego dla potrzeb Medycznego Studium Zawodowego /sale dydaktyczne, stołówka, internat/</p>		<p>19. stan zachowania (fundamenty, ściany zewnętrzne, ściany wewnętrzne, sklepienia, stropy, konstrukcje dachowe, pokrycie dachu, wyposażenie i instalacje)</p> <p>Znaczne ubytki tynków od str. podwórza, poza tym stan zachowania całości dobry.</p> <p>20. Najpilniejsze postulaty konserwatorskie</p>	



21. Akta archiwalne (rodzaj akt, numer i miejsce przechowywania)

24. Uwagi różne

22. Bibliografia

Zbigniew Zakrzewski „Przechadzki po Poznaniu lat międzywojennych”  
Warszawa-Poznań 1983

25. Opracował

tekst Stanisław Czekalski 13.11.1991  
imię, nazwisko, data, podpis

plany, rysunki Stanisław Czekalski 13.11.1991  
imię, nazwisko, data, podpis

zdjęcia lotogr. Piotr Komorik 10.10.1991  
imię, nazwisko, data, podpis

miejsce przechowywania negatywów

Karta po wypełnieniu podlega ochronie na podstawie przepisów prawa autorskiego

26. Adnotacje o inspekcjach, informacje o zmianach (daty, imiona i nazwiska wypełniających)

23. Źródła ikonograficzne i fotografia (rodzaj, miejsce przechowywania, sygnatury)

27. Załączniki



1. Miejscowość  
Poznań

2. Obiekt (nazwa jak w karcie)  
Kamienica przy ul.  
3-go maja 47

3. Zawartość wkładki (nazwa obiektu lub materiału uzupełniającego)

c.d.opisu:

Elewacje od str.podwórza bardziej ujednolicone, ze zróżnicowanym rozwiązaniem formy okien w zależności od kondygnacji. W wyższym niż pozostałe kondygnacje przyziemiu - duże okna różnej szerokości, zamknięte łukiem odcinkowym, z nadprożem z nietynkowanych cegieł. W kondygnacjach powyżej: elewacja skrzydła płu-wsch. 6-osiowa, skrzydła płu-zach. 12-osiowa, skrzydła zach. 3-osiowa, południowego 5-osiowa. Okna drugiej kondygnacji w obramieniach z nietynkowanych cegieł, zamknięte łukiem odcinkowym. Na pozostałych kondygnacjach okna prosto zamknięte. Okna klatek schodowych wyróżniają się w poszczególnych elewacjach wielością i oryginalnością podziałów. Klatka schodowa między skrzydłami pd.i zach. góruje nad nimi jedną kondygnacją /piątą/, tworząc rodzaj wieżyczki. Duże lukarny z dwoma oknami na tle stromego dachu tworzą w skrzydłach pd.i zach. oraz częściowo płu-zach. czwartą kondygnację mieszkalną.

Wnętrze. Układ wnętrz mieszkalnych przewidziany na dwa mieszkania na piętrze w każdym skrzydle domu. Najbardziej reprezentacyjne wnętrza w skrzydle frontowym. Skrzydło przylegające doń od południa zawierało pomieszczenia gospodarcze/kuchnia, spiżarnia, stryszek/ oraz pokoiki służby. W pozostałych skrzydłach kuchnie i łazienki zgrupowane przy klatkach schodowych między poszczególnymi segmentami mieszkalnymi. W skrzydle frontowym na wszystkich piętrach stiuki na sufitach i fasetach. Część parterowa kamienicy w narożu między płu-wsch. a płu-zachodnim skrzydłem przeznaczona była na restaurację i kawiarnię z oryginalną boazerią i sufitem drewnianym.

Wyposażenie. Na trzecim piętrze w dwu pokojach skrzydła frontowego zachowane 2 oryginalne piece kaflowe. W dużym stopniu zachowana pierwotna stolarka drzwi i okien z ozdobnymi secesyjnymi klamkami, ozdobne metalowe kraty na balkonach, metalowe i drewniane poręcze w gł.klatce schodowej.

Instalacje: elektryczna, wodno-kanalizacyjna, centralnego ogrzewania, gazowa, telefoniczna.

c.d.: Właściciel i jego adres

Wkładkę założył: Stanisław Czekański 13.11.91

(imię, nazwisko, data)

Miejsce przechowywania negatywów:

U.M.w P-niu 21/500/91



1. Miejscowość

Poznań

2. Obiekt (nazwa jak w karcie)

Kamienica przy ul. 3-go maja 47

3. Zawartość wkładki (nazwa obiektu lub materiału uzupełniającego)

fotografie



fragment elewacji frontowej



część pół-zach. domu od str. podwórza



detale elewacji frontowej



Wkładkę założył: Stanisław Czekański 13.11.1991 Fot. Piotr Łonczak 10.10.1991  
(imię, nazwisko, data)

Miejsce przechowywania negatywów: MK2 Poznań

U.M.w P-niu 21/500/91



1. Miejscowość:

Poznań

2. Obiekt (nazwa jak w karcie)

kamienica przy ul. 3-go maja 47

3. Zawartość wkładki (nazwa obiektu lub materiału uzupełniającego)

fotografie

skrzydło pfn-wsch. oraz pfn-zach.  
od str. podwórza

schody na półpiętro z gt. bramy



detal elewacji frontowej znad gt. bramy



sufit sali w narożu pfn. przyziemia

U.M. w P-niu 21/500/91

Wkładkę założył: Stanisław Czekański 13.11.91. Fot. Piotr Łomozik 10.10.91  
(imię, nazwisko, data)

Miejsce przechowywania negatywów: MK2 Poznań



1. Miejscowość

Poznań

2. Obiekt (nazwa jak w karcie)

kamienica przy ul. 3-go maja 47

3. Zawartość wkładki (nazwa obiektu lub materiału uzupełniającego)

fotografie



wnętrze w skrzydle frontowym -  
dwa piece i stówki na sufitach

Wkładkę założył: Stanisław Czekański 13.11.91 Fot. Piotr Łomozik  
(imię, nazwisko, data)

Miejsce przechowywania negatywów: MKZ Poznań

U.M.w P-niu 21/500/91



1. Miejscowość

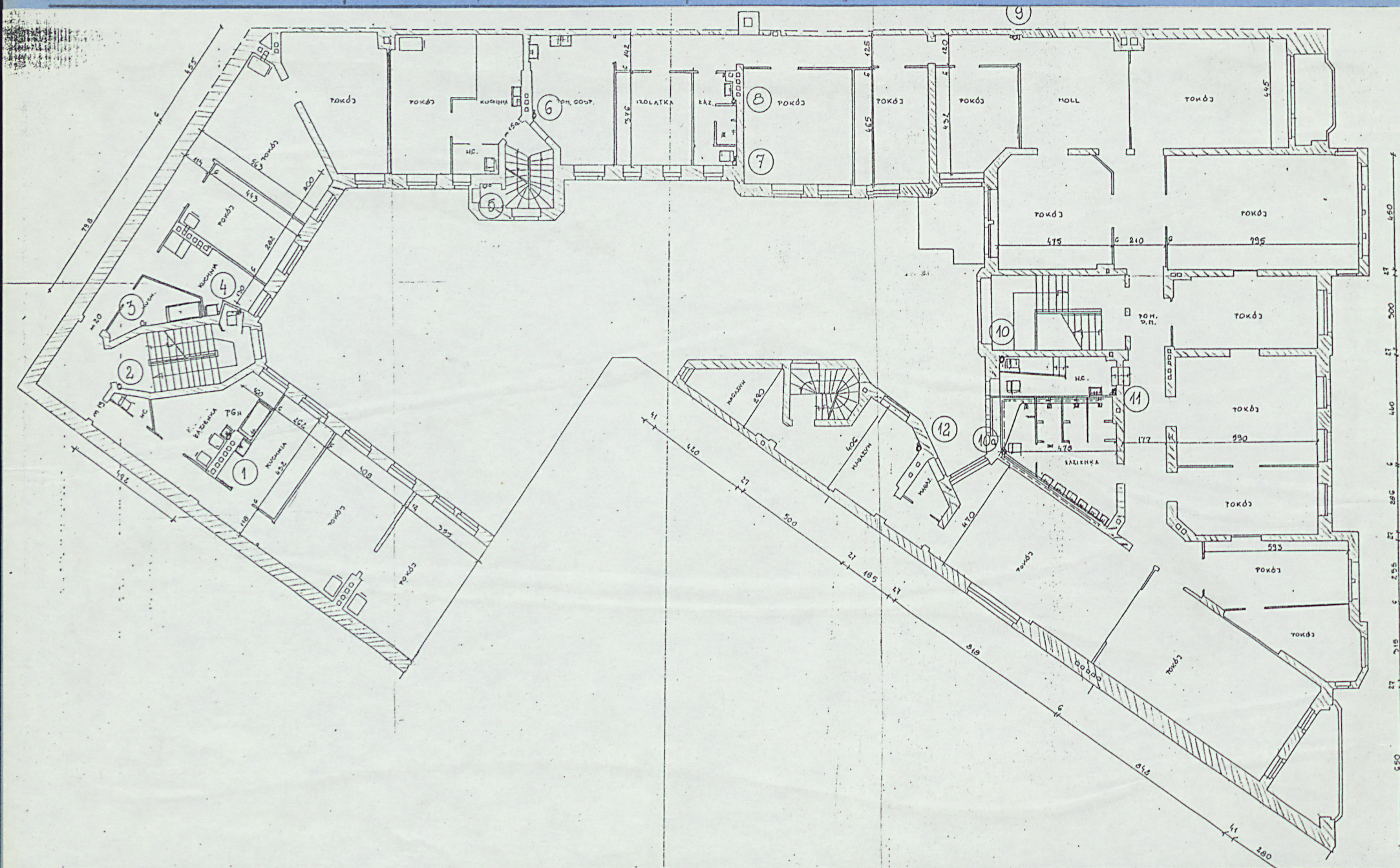
Poznań

2. Obiekt (nazwa jak w karcie)

kamienica przy ul. 3-go maja 47

3. Zawartość wkładki (nazwa obiektu lub materiału uzupełniającego)

rzut pierwszego piętra





1. Miejscowość

Poznań

2. Obiekt (nazwa jak w karcie)

kamienica przy  
ul. 3-go Maja 47

3. Zawartość wkładki (nazwa obiektu lub materiału uzupełniającego)

plan - rzut pierwszego piętra

Plany - dokumentacje budowlane w posiadaniu administratora domu

Wkładkę założył: Stanisław Czekalski 13.11.1991

(imię, nazwisko, data)

Miejsce przechowywania negatywów: .....

U.M.w P-niu 21/500/91