

Nr

A

B

C

D

E

F

G

H

I

J

K

L

M

N

O

P

R

S

T

U

V

W

X

Y

Z

1. Obiekt zabytkowy

Dom, ul. WROCKAWSKA 7

2. Miejscowość

WIELKOPOLSKIE

POZNAN

20655

3. Wiek

XV/XIX

4. Styl

klasycystyczny

5. Kubatura m³

3.440-

6. Powierzchnia w m²

a) zabytkowa: -

b) użytkowa: 624

20. Przynależność administracyjna

a) województwo

Poznań - miasto

b) powiat

Dielnia Stare Miasto

c) gmina.

7. Materiał budowlany

przed zniszczeniem

po odbudowie

11. Ilość budynków

1

14. Grunty należące do zabytku:

ha

12. Ilość kondygnacji

4

a) ogrody stylowe

13. Użytkowanie wnętrza według ilości:

b) sady i grunty uprawne

a) izb mieszkalnych

16

c) lasy

b) innych pomieszczeń

1

d) wody

c) piwnic

4

e) inne

21. Stacja

Nazwa stacji

Odległość od stacji w km

a) kolejowa

Poznań

2

b) autobusowa

j.

2

22. Właściciel i jego adres

23. Użytkownik i jego adres

24. Inwestor i jego adres

11.04.1958

25. Rejestr zabytku Nr

KL. III - 81 - 205/58

rok 1958

miejsce przechowywania

26. Nazwa księgi hipotecznej

Kw

27. Nr hipoteczny

28. Akta K.2. m. P

29. Fotografie K.2. m. P.

30. Inwentaryzacja pomiarowa

8. Wyposażenie architektoniczne

Brak wystrój architekt

15. Przeznaczenie pierwotne budynku

mieszkanie: sklep

16. Użytkowanie w latach ubiegłych

j.

17. Użytkowanie obecne

j.

18. Nadaje się do użycia na

j.

9. Autorzy i data budowy i przebudowy

Bud. - XV - 1865 r. 2. bot. XVI.
Przebud. - XIX - 1948 r.
1811/1878

19. Data, rodzaj i stopień zniszczeń i odbudowy

Data

O P I S

Zniszczenia %

Odbudowa %

VIII. 1939 r.

mieszkanie

XI. 1939 r.

j.

XII. 1945 r.

mieszkanie

85 -

1948 r.

odbudowany

- 100

VII. 1958 r.

stan dobry (mieszkanie + garaż)

VII. 1965 r.

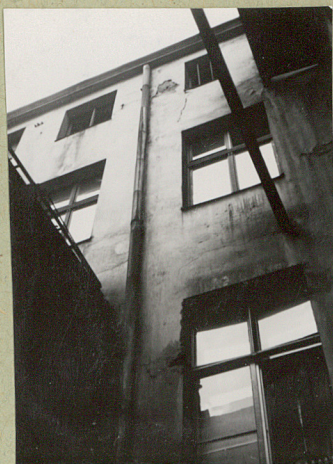
stan dobry

10. Udostępnienie

Codziennie

OŚRODEK
DOKUMENTACJI
ZABYTKÓW

31. Szkic sytuacyjny, plan schematyczny, uwagi opisowe, fotografia



Dam na planie prostokata. Strytary
4-osny. 2-pistowy z poddeniem.
Zachował sabythowe sklepienie piwnice;
pozostałe kondygnacje odbudowane w 1948
w charakterze sabytharyum. Dach
dzwupedowy.

Bibliografia:

J. Jazwiecha i H. Kondziela: Przegląd sabythów
w Poznaniu 1965. s. 66.

32. Przebieg prac konserwatorskich

Rok	Wyszczególnienie prac	Koszt tys. zł

33. Koszty
w tys. zł

Przewidywane

Rzeczywiste

Przewidywane	Rzeczywiste

34. Inspekcje

35. Uwagi różne

36. Wypełnił dnia 30. VIII. 59.

ini. J. Pawlak.

37. Sprawdził dnia 15. VIII. 65

H. Kondziela