

Nr

IV

A

B

C

D

E

F

G

H

I

J

K

L

M

N

O

P

R

S

T

U

V

W

X

Y

Z

1. Obiekt zabytkowy

Dom, ul. WOŹNA 1

2. Miejscowość

WIELKOPOLSKIE

POZNAN

3. Wiek

XV/XIX

4. Styl

-

5. Kubatura m<sup>3</sup>

3.045

6. Powierzchnia w m<sup>2</sup>

a) zabytkowa: -

b) użytkowa: 472

20. Przynależność administracyjna

a) województwo

Poznań - miasto

b) powiat

Międzybóże - miasto

c) gmina

-

7. Materiał budowlany

przed zniszczeniem

po odbudowie

a) ściany

cegła

b) sklepienia

cegła

c) stropy

drewno

d) więzania dachu

drewno

e) krycie dachu

papa blacha

11. Ilość budynków

1

12. Ilość kondygnacji

3

13. Użytkowanie wnętrza według ilości:

a) izb mieszkalnych

18

b) innych pomieszczeń

2

c) piwnic

8

14. Grunty należące do zabytku:

ha

a) ogrody stylowe

b) sady i grunty uprawne

c) lasy

d) wody

e) inne

21. Stacja

nazwa stacji

odległość od stacji w km

a) kolejowa

Poznań

2

b) autobusowa

j.

2

8. Wyposażenie architektoniczne

Brak zabytkowego wyposażenia architektonicznego

15. Przeznaczenie pierwotne budynku

mieszkanie i sklep

16. Użytkowanie w latach ubiegłych

j.

17. Użytkowanie obecne

j.

18. Nadaje się do użycia na:

j.

9. Autorzy i data budowy i przebudowy

Bud. - XV -

Przebudowany ok. 1880.

19. Data, rodzaj i stopień zniszczeń i odbudowy

Data

O P I S

zniszcz.  
% / odbu-  
dowa  
%

VIII. 1939 r.

niezniszczony

XI. 1939 r.

j.

XII. 1945 r.

j.

VIII. 1953 r.

stan dobry

VIII. 1963 r.

stan dobry

10. Udostępnienie

Czerwinski

23. Użytkownik i jego adres

j.

24. Inwestor i jego adres:

M4 z 11.04.1958

25. Rejestr zabytku nr

KL. IV - 81 - 205/158

rok 1958

miejsce przechowywania

26. Nazwa księgi hipotecznej

27. Numer

hipoteczny

28. Akta K. 2. m. P.

29. Fotografie K. 2. m. P.

30. Inwentaryzacja pomiarowa

BŚRODEK  
DOKUMENTACJI  
ZABYTEKÓW



## 31. Szkic sytuacyjny, plan schematyczny, uwagi opisowe, fotografia

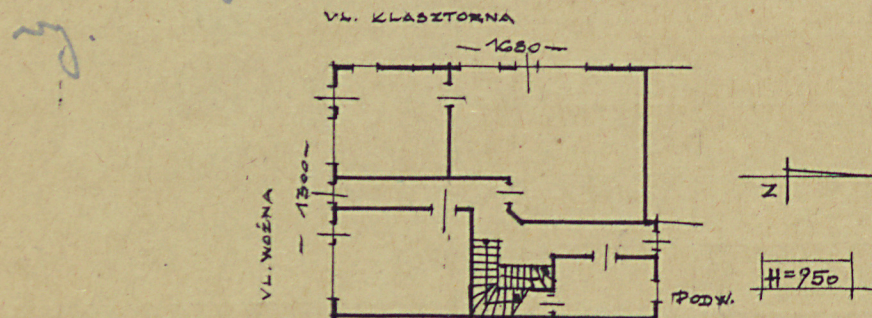


Zachowana gotycka sklepiana piwnica  
i resztki muru przyciemnia oraz tynki  
gotyckie od podwórka na piwnice.

Przebudowa kondygnacji przebudowane - III.

Obecnie dom nawiązujący. Przebudowany

Piotrowy z poddaszem. Dach mansardowy.



Wzór jednoracz. — CWD, W-wa, Bielańska 18, zam. Nr 2161/S2/III

WDA. Z. 461 12. II. 55 20,000 A4 Karton kt. 7 160 g 12. II. —19. II. 55

## 32. Przebieg prac konserwatorskich

rok	Wyszczególnienie prac	Koszt tys. zł

33. Koszty  
w tys. zł

## przewidywane

## rzeczywiste


## 34. Inspekcje

## 35. Uwagi różne

Bibliografia:

G. Janicka i H. Kondriele,  
Ceglany zabrytków m. Pomu-  
nia. 1965. s. 64.

36. Wypełnił dnia 30. VIII. 59.

mgr H. Kondriele

37. Sprawdził dnia 14. VIII. 65

H. Kondriele