

Nr

A.

B.

C.

D.

E.

F.

G.

H.

I.

J.

K.

L.

M.

N.

O.

P.

R.

S.

T.

U.

V.

W.

X.

Y.

Z.

1. Obiekt zabytkowy

BIBLIOTEKA RACZYŃSKICH

Pl. Wolności 19

WIELKOPOLSKIE

2. Miejscowość

POZNAŃ

20632

3. Wiek

XIX

4. Styl

klasycyzm

5. Kubatura m³

9400

6. Powierzchnia w m²

a) zabytkowa: 640 b) użytkowa: 1920

20. Przynależność administracyjna

a) województwo Poznań

b) powiat

po

c) gmina

po

7. Materiał budowlany

przed zniszczeniem

po odbudowie

11. Ilość budynków

1

14. Grunty należące do zabytku:

ha

a) ściany

cegła

cegła

12. Ilość kondygnacji

3

a) ogrody stylowe

—

b) sklepienia

cegła

cegła i rąbce

13. Użytkowanie wnętrza według ilości:

b) sady i grunty uprawne

—

c) stropy

drewno

masywno

a) izb mieszkalnych

—

c) lasy

—

d) więzania dachu

niebeton

b) innych pomieszczeń

18

d) wody

—

e) krycie dachu

blacha

blacha

c) piwnic

16

e) inne

—

21. Stacja

nazwa stacji

odległość od stacji w km

a) kolejowa

Poznań

2

b) autobusowa

ja

2

22. Właściciel i jego adres

Prezydium M.R.N. w Poznaniu

8. Wyposażenie architektoniczne

Bogato wyposażone wnętrze w sztukaterie klasycystyczne

1822-1829

15. Przeznaczenie pierwotne budynku

biblioteka

16. Użytkowanie w latach ubiegłych

po

17. Użytkowanie obecne

po

18. Nadaje się do użycia na:

cele kulturalne

23. Użytkownik i jego adres

Koj. i eliejaska Biblioteka Publiczna im. Edwarda Raczyńskiego w Poznaniu

24. Inwestor i jego adres:

Hydriat Kultury przy M.R.N. w Poznaniu A-15 z 24.03.1971

9. Autorzy i data budowy i przebudowy

bud. 1829 r. proj. arch. włoski odbud 1955 r. Władysław Karol 55 mekhi

19. Data, rodzaj i stopień zniszczenia i odbudowy

Data

O P I S

zniszczenia o/o

odbudowa o/o

VIII. 1939 r.

niezniszczona

XI. 1939 r.

po

XII. 1945 r.

wypalona do przyszy

95

1955

odbudowana w przekroju ikonograf. -

95

VII. 1959

Pa. 1966.

i zachowanych partii murów stan dobry stan dobry

10. Udostępnienie

rodzinnie

26. Nazwa księgi hipotecznej

27. Numer hipoteczny

28. Akta Kous. eliejski w Poznaniu

29. Fotografie G.Z.M. i O.Z. - Warszawa

30. Inwentaryzacja pomiarowa

rejestracja - Kous. eliejski w Poznaniu

OŚRODEK DOKUMENTACJI ZABYTEKÓW

31. Szkic sytuacyjny, plan schematyczny, uwagi opisowe, fotografia

Opis

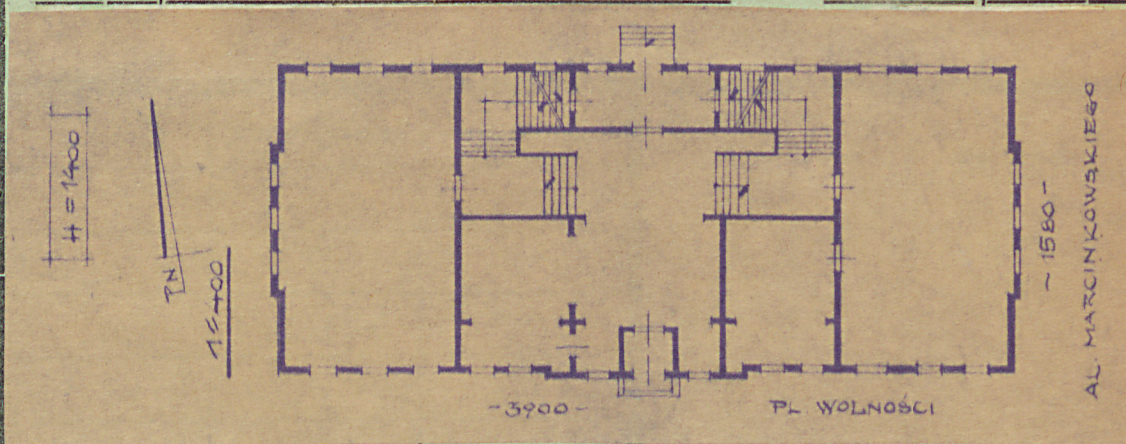
Budynek na rzucie prostokąta. Kalenicowy, szlutowany, tynkowany. Dwupiętrowy. Podpiwniczony. Prodkowa część budynku dwustronna, boczne jedностronna z wielkimi salami, cała osi obrotowy hall z kolumnami, za nim w trakcie przypodwójnym reprezentacyjna kłotha schodowa z dwoma przeciwległymi biegnącymi schodów na piętra. Balustrada schodów z motywem toporów. Nad, poczynkiem I piętra sufit z płycinami ujętymi w fryz z liści akantu; nad II piętrem sklepienie rozwieszane zdobione sztukateriami w kasetony z rozetami. Również bogate dekoracje klasycystyczne ze stoczniami występują w lokalnościach frontowych i południowych przypięcia z giej i częściowo z ciej kondygnacji. Ściany pokryte w dolnych partiach boazerią białą malowaną. Sala I piętra zdobiona nadto smukłymi kolumnkami przypięcia, między którymi półki. Frontowa elewacja zach. 13-osiowa, z 12-ta przystępni kolumnami korzyńskimi z żeliwa, w kondygnacjach piętrowych, swięczone attykę balustradową przeważną na osi trójkątnym naczółkiem. Elewacje boczne 3-osiowe; w południowej 3 porte-fenetre'y na konsolach. W przypięciu boniowanie. Dach niski, łagodnie spadający.

Bibliografia:

- 1) Koltz J. - Verzeichniss d. Kunstdenkmäler d. Provinz Posen. 1836 r.
- 2) Pajzderski Ch. - Poznań, 1925 r.
- 3) Russeryńska T. i Stawska Ch. - Poznań, 1953 r.
- 4) D. Jasińska i M. Kondrucha, Oryginalne zabytki w Poznaniu. 1965 r.

32. Przebieg prac konserwatorskich

rok	Wyszczególnienie prac	Koszt tys. zł
1949-1956	odbudowa i rekonstrukcja wnętrza	7.017.



35. Uwagi różne

36. Wypełnił dnia

23. X. 56 r. J. Jasińska

37. Sprawdził dnia

27. IV. 65

M. Kondrucha

31. Szkic sytuacyjny, plan schematyczny, uwagi opisowe, fotografia

Opis

Budynek na rzucie prostokąta. ^{całkowicie jednokondygnacyjny} Kalkonowy, murewany, tynkowany. Dwupiętrowy. Podpiwniczony. Prodkowa część budynku dwustronna, boczne jednustronne z wielkimi salami, cała osi obrotowy hall z kolumnami, za nim w trakcie przypodwójnym reprezentacyjna klatka schodowa z dwoma przeciwległymi biegami schodów na piętro. Balustrada schodów z motywem toporów. Nad, poczynkiem I piętra sufit z płycinami ujętymi w fryz z liści akantu; nad II piętrem sklepienie wieściadlane zdobione sztukateriami w kasetony z roletami. Również bogate dekoracje klasycystyczne ze stoczniami występują w lokalnościach frontowych i południowych: przypięcia z giej i częściowo 3-ciej kondygnacji. Ściany pokryte w dolnych partiach boazerią białą malowaną. Sala I piętra zdobiona nadto smukłymi kolumnami przypięcia, między którymi półki. Frontowa elewacja zach. 13-osiowa, a 12-ty przystępni kolumnami korynckimi z żeliwa, w kondygnacjach piętrowych, wieńczona attyką balustradową poręczaną na osi trójkątnym naczółkiem. Elewacje boczne 3-osiowe; w południowej 3 porte-fenetre'y na konsolach. W przypięciu boniowanie. Dach niski, łagodnie spadający.

Bibliografia:

- 1) Koltke J. - Wzrost i rozwój d. Kunstdenkmalen d. Provinz Posen. 1896 r.
- 2) Pajzderski Ch. - Poznań, 1925 r.
- 3) Russeryska F. i Stawski Ch. - Poznań, 1953 r.
- 4) D. Jasińska i H. Kondrula, Przegląd zabytków w Poznaniu. 1965.

32. Przebieg prac konserwatorskich

rok	Wyszczególnienie prac	Koszt tys. zł
1949-1956	odbudowa i rekonstrukcja wnętrza	7.014

33. Koszty w tys. zł

przewidywane

rzeczywiste

34. Inspekcje

23. X. 56 r. J. Jasińska

35. Uwagi różne

36. Wypełnił dnia

23. X. 56 r. J. Jasińska

37. Sprawdził dnia

27. X. 65

H. Kondrula

Nr

A

B

C

D

E

F

G

H

I

J

K

L

M

N

O

P

R

S

T

U

V

W

X

Y

Z

1. Obiekt zabytkowy

2. Miejscowość

3. Wiek

4. Styl

5. Kubatura m³6. Powierzchnia w m²

a) zabytkowa:

b) użytkowa:

20. Przynależność administracyjna

a) województwo

b) powiat

c) gmina

7. Materiał
budowlanyprzed
zniszczeniempo
odbudowie

11. Ilość budynków

12. Ilość kondygnacji

13. Użytkowanie wnętrza
według ilości:

a) izb mieszkalnych

b) innych pomieszczeń

c) piwnic

14. Grunty należące do
zabytku:

ha

a) ogrody stylowe

b) sady i grunty uprawne

c) lasy

d) wody

e) inne

21. Stacja

nazwa stacji

odległość od
stacji w km

a) kolejowa

b) autobusowa

a) ściany

b) sklepienia

c) stropy

d) więzania dachu

e) krycie dachu

22. Właściciel i jego adres

8. Wyposażenie architektoniczne

15. Przeznaczenie pierwotne budynku

16. Użytkowanie w latach ubiegłych

17. Użytkowanie obecne

18. Nadaje się do użycia na:

23. Użytkownik i jego adres

24. Inwestor i jego adres:

9. Autorzy i data budowy i przebudowy

19. Data, rodzaj i stopień zniszczeń i odbudowy

Data

O P I S

znisz-
czenia
o/oodbu-
dowa
o/o

VIII. 1939 r.

XI. 1939 r.

XII. 1945 r.

25. Rejestr zabytku nr

rok miejsce przechowywania

26. Nazwa księgi hipotecznej

27. Numer
hipoteczny

28. Akta

29. Fotografie

30. Inwentaryzacja pomiarowa

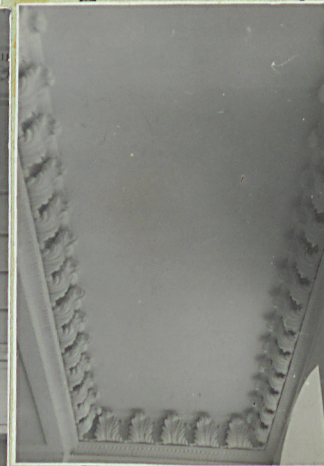
10. Udostępnienie

OŚRODEK
DOKUMENTACJI
ZABYTKÓW

Z Y X W V U T S R P O N M L K J I H G F E D C B A Nr

31. Szkic sytuacyjny, plan schematyczny, uwagi opisowe, fotografia

32. Przebieg prac konserwatorskich



Wyszczególnienie prac

Koszt
tys. zł

przewidywane

rzeczywiste

34. Inspekcje

23. X. 56 r. J. Jasiecka

36. Wypełnił dnia

23. X. 56 r. J. Jasiecka

37. Sprawdził dnia

27. IV. 1966

M. Kondriele