

31. Szkic sytuacyjny, plan schematyczny, uwagi opisowe, fotografia

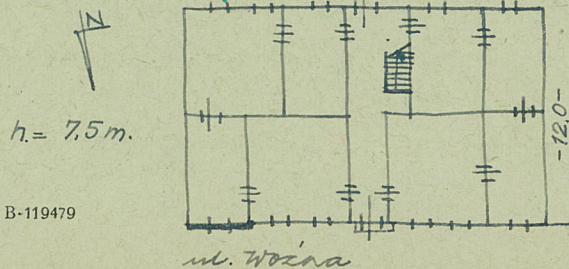


Opis:

Dom kalenicosy. Zbudowany na pocz. XIX na linii antycznych murów obronnych. Ceglany. Piętrowy. Prostopadokątny. Dwustronny z sienią na osi. Pionice sklepienne odciunkowo, wsparte na arkadach o łuku kołowym. Elewacja frontowa 7-osiowa. Kondygnacje: 2 porożne parter - rodzaj grzywno. Pod dolnym grzywnem między przyziemiem a piętrem biegnie astragal. Dach dwuspadowy, ścięty od wschodu, z 3-mi wolnymi oczkami. Na wsch. konwizie 4 dymniki w formie dwuspadowych daszków.

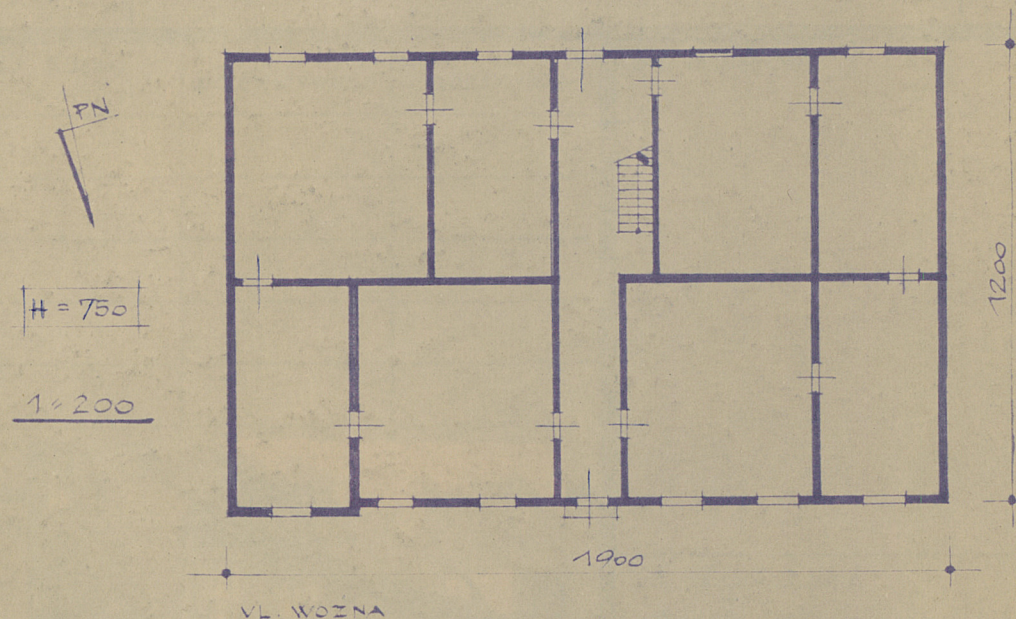
Bibliografia:

Linette E. - Twórczość architektury Starego Elbląga
w Poznaniu 1954
H. Janczyński: Elbląg, Przewodnik architektury m. Białe 1906
S. 65



32. Przebieg prac konserwatorskich

rok	Wyszczególnienie prac	Koszt tys. zł



Fot. 1965.

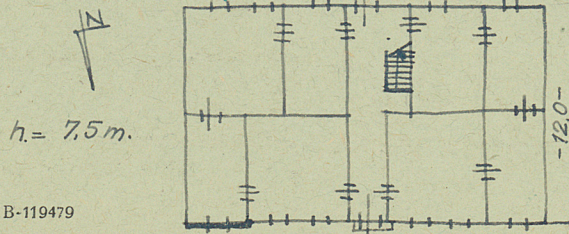
37. Sprawdził dnia 14. VII. 65.
J. Kondziela



Dom kaleniczny. Zbudowany na pocz. XIX na linii znie-
sionych murów obronnych, ceglany, 1-piętrowy. Prosto-
kątny. Dwustronny z sienią na osi. Pionowe sklepio-
ne odciwnikowo, wsparte na arkadach o łuku koso-
wym. Elewacja frontowa 7-osłowa. Kondygnacje
drzwi. 2 poziome pory - rodzaj gzymsów. Pod dolnym
gzymsiem między przyziemiem a piętrem bieżnie
astragal. Dach dwuspadowy, ścięty od wschodu, z 3-mi
wolnymi oczkami. Na wsch. konurkie 4 dymniki w for-
mie dwuspadowych daszków.

Linette E. - Inveniens rabythiois Strege ellicasta

H. Jarička: H. Handrda, Piegled zabytkov m. Bernauia 1954.
-1906 1961


$$h = 7.5 \text{ m.}$$

M. Wozna

32. Przebieg prac konserwatorskich

[illegible]

Fot. 1965

36. Wypełnił dnia

21. VII. 1956 J. Jasiecka

37. Sprawdził dnia 14. VII. 65

Prof. Kondiella