

Nr



A

B

C

D

E

F

G

H

I

J

K

L

M

N

O

P

R

S

T

U

V

W

X

Y

Z

Kauksko

1. Obiekt zabytkowy

Kościół filialny p.w. św. Andrzeja

2. Miejscowość

SŁUPIA

gm. PERZEW

pow. Bralinem

3. Wiek

XVII

4. Styl

drewniany

5. Kubatura m³ok. 850 m³6. Powierzchnia w m²

a) zabytkowa: 170 b) użytkowa: 170

20. Przynależność administracyjna

a) województwo pomorskie

b) powiat Kępno

c) gmina

7. Materiał budowlany

przed zniszczeniem

po odbudowie

11. Ilość budynków

1

14. Grunty należące do zabytku:

ha

21. Stacja

nazwa stacji

odległość od stacji w km

a) ściany

drewno

b) sklepienia

—

c) stropy

drewno

d) więzania dachu

drewno

e) krycie dachu

gont

12. Ilość kondygnacji

1

a) ogrody stylowe

b) sady i grunty uprawne

c) lasy

d) wody

e) inne

a) kolejowa

Turkowsy

2 km

b) autobusowa

Słupia

w/m

22. Właściciel i jego adres

Parafia rym. kat. Turkowsy
pow. Kępno

23. Użytkownik i jego adres

Parafia rym. kat. Turkowsy
pow. Kępno

24. Inwestor i jego adres:

Parafia rym. kat. Turkowsy
pow. Kępno

8. Wyposażenie architektoniczne

15. Przeznaczenie pierwotne budynku

sakralne, kościół rym. kat.

16. Użytkowanie w latach ubiegłych

kościół filialny

17. Użytkowanie obecne

kościół filialny

18. Nadaje się do użycia na:

j.w.

9. Autorzy i data budowy i przebudowy

Pierwotny wzmiankowany 1285.
Odcinek nekrom. z r. 1492, zapewne
złożony z przed. poł. w XVII (odbu-
dowa 1651 po przejęciu z rąk Braci
czekich) Remontowany 1911

10. Udostępnienie

dostępny

19. Data rodzaj i stopień zniszczeń i odbudowy

Data	OPIS	znisz- czenia o/o	odbu- dowa o/o
VIII. 1939 r.	wzmiankowany		
XI. 1939 r.	"		
XII. 1945 r.	"		
5/1954	stan d. dobry		
7.1966	STAN DOBRY		

25. Rejestr zabytku nr

brak

rok _____ miejsce przechowywania

26. Nazwa księgi hipotecznej

27. Numer hipoteczny

28. Akta

WKZ

29. Fotografie

P.S. Archiw. Ed.

30. Inwentaryzacja pomiarowa

brak



31. Szkic sytuacyjny, plan schematyczny, uwagi opisowe, fotografia



Kościół poświęcony św. Piotrowi.

Orientowany. Drewniany kościółek w stylu. Budowniczym zamknięte trójbocznie (pierwotnie świątynia prosta), przy nim od pn. zakrystia. Ściana nawa z dwoma kaplicami tworzącymi transept (dosłany 1911) - nieświeżka. Budowa od poł. Od zach. kwadratowa wieża kościelna. Wnętrze świątyni. W prezbiterium podwieszony wizerunek św. Marii - chór muzyczny wsparty na dwóch słupach należących do konstrukcji wieży. Na zewnętrznej ścianie malowane deshami. Dachy ciemne (na transepcie sygnale) z wieżyczką na sygnaturkę, kształt barokowy. Kiska wieża o ścianach pochylonych malowana deshami, biała ośmioramienna dachem namiotowym gontowym.

32. Przebieg prac konserwatorskich

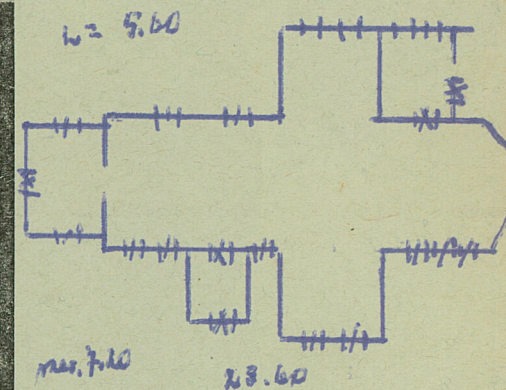
rok	Wyszczególnienie prac	Koszt tys. zł

33. Koszty w tys. zł

przewidywane

rzeczywiste

34. Inspekcje



35. Uwagi różne

Bibliografia
 Janina Wójcik: *Parafia św. Piotra i Pawła w Wągorzu* 1979.
 Gracjanowski: *Geschichte des freien Handwerks*
 der Stadt und Landräthlichen
 Meines Herrs. Wittenberg
 1912
 Katalog Zabytków Sztuki
 w Polsce t. 7 z 7.

36. Wypełnił dnia

30.X.1955. J. Samek

37. Sprawdził dnia

8.7.1966 Q. Turocki

Szkic rzutu budynku:

skala: . . . 1:200 . . .

