

Nr

A

B

C

D

E

F

G

H

I

J

K

L

M

N

O

P

R

S

T

U

V

W

X

Y

Z

1. Obiekt zabytkowy

DANNY FOLWARK - budynki gospodarcze II

2. Miejscowość

OPATÓWEK

gm. w m.

3. Wiek

XIX

4. Styl

5. Kubatura m³6. Powierzchnia w m²

a) zabytkowa:

b) użytkowa:

7. Materiał budowlany

Przed zniszczeniem

Po odbudowie

11. Ilość budynków

4

14. Grunty należące do zabytku:

ha

12. Ilość kondygnacji

1

a) ogrody stylowe

13. Użytkowanie wnętrza według ilości:

b) sady i grunty uprawne

a) izb mieszkalnych

c) lasy

b) innych pomieszczeń

d) wody

c) piwnic

e) inne

20. Przynależność administracyjna

a) województwo

poznańskie

b) powiat

Kalisz

c) gmina

Opatówek

21. Stacja

Nazwa stacji

Odległość od stacji w km

a) kolejowa

Opatówek

1/2 km

b) autobusowa

- " -

- " -

22. Właściciel i jego adres

Stacja Nasienna w Opatówku

8. Wyposażenie architektoniczne

15. Przeznaczenie pierwotne budynku

gospodarcze

16. Użytkowanie w latach ubiegłych

- " -

17. Użytkowanie obecne

- " -

18. Nadaje się do użycia na

- " -

9. Autorzy i data budowy i przebudowy

1. ci. w. XIX
4/9 projekt Mikołaja Rouget

19. Data, rodzaj i stopień zniszczeń i odbudowy

Data

O P I S

Zniszczenia %

Odbudowa %

VIII.1939 r.

XI.1939 r.

XII.1945 r.

15. VI. 1967

ZANIEDBANY

15.05.1978

Nowe budynki, częściowo brak bieżącego

25. Rejestr zabytku Nr

rok..... miejsce przechowywania

26. Nazwa księgi hipotecznej

27. Nr hipoteczny

28. Akta

29. Fotografie

30. Inwentaryzacja pomiarowa

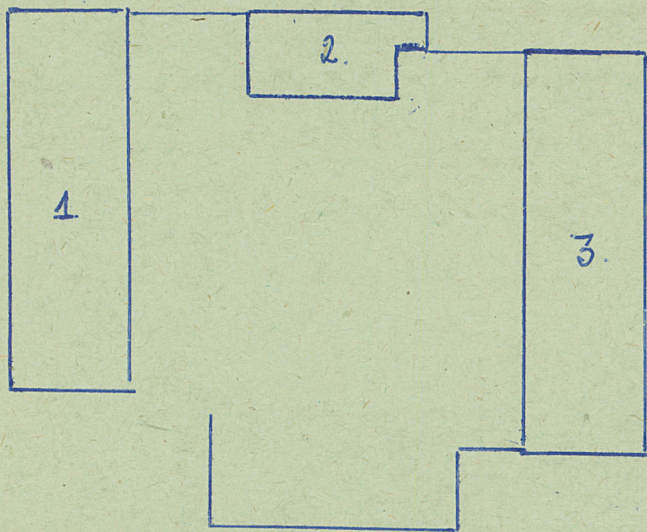
10. Udostępnienie

dostępny



K o s z t
tys. zł

1 Zgrupowane po zach. stronie drogi walcik obszernego
drzewnicą. murowane, sygnalizowane, bonitowane w poziomie
pasy.



34. Inspekcje



36. Wypełnił dnia 18 IX 1969
17/10/1969

37. Sprawdził dnia

3.