

Nr



A

B

C

D

E

F

G

H

I

J

K

L

M

N

O

P

R

S

T

U

V

W

X

Y

Z

Kancelaria

1. Obiekt zabytkowy

Kościół filialny p.w. św. Filipa i Jakuba

2. Miejscowość

gm. PERZÓW

Korona Wielka

3. Wiek

XVII / XVIII

4. Styl

drewniany

5. Kubatura m<sup>3</sup>ok. 1.000 m<sup>3</sup>6. Powierzchnia w m<sup>2</sup>

a) zabytkowa: 200 b) użytkowa: 200

20. Przynależność administracyjna

a) województwo pomorskie

b) powiat Kępno

c) gmina PERZÓW

7. Materiał budowlany

przed zniszczeniem

po odbudowie

11. Ilość budynków

1

14. Grunty należące do zabytku:

ha

21. Stacja

nazwa stacji

odległość od stacji w km

a) ściany

drewno

b) sklepienia

-

c) stropy

drewno

d) więzania dachu

drewno

e) krycie dachu

gont

12. Ilość kondygnacji

1

13. Użytkowanie wnętrza według ilości:

a) izb mieszkalnych

-

b) innych pomieszczeń

-

c) piwnic

-

a) ogrody stylowe

b) sady i grunty uprawne

c) lasy

d) wody

e) inne

8. Wyposażenie architektoniczne

wzmacnienie wnętrza ok. poł. XIX w.  
- 6 płaskorzeźb gotyckich u XV.

15. Przeznaczenie pierwotne budynku

szkoła, kościół, młyn, karczma

16. Użytkowanie w latach ubiegłych

kościół filialny

17. Użytkowanie obecne

kościół filialny

18. Nadaje się do użycia na:

j.v.

9. Autorzy i data budowy i przebudowy

kościół drewniany jako paraf.  
1376, 1538-1638 u relikwii wargelich  
obecny z w. XVII lub XVIII.  
odbudowany 1883-4 i 1927

19. Data, rodzaj i stopień zniszczeń i odbudowy

Data

O P I S

znisz-  
czenia  
o/oodbu-  
dowa  
o/o

VIII. 1939 r.

niezniszczony

XI. 1939 r.

"

XII. 1945 r.

"

X. 1959

"

Z. 1966

niezniszczony

25. Rejestr zabytku nr

rok \_\_\_\_\_ miejsce przechowywania

26. Nazwa księgi hipotecznej

27. Numer hipoteczny

28. Akta

W.K.2.

29. Fotografie P.I.S. - Archiwum Fot.

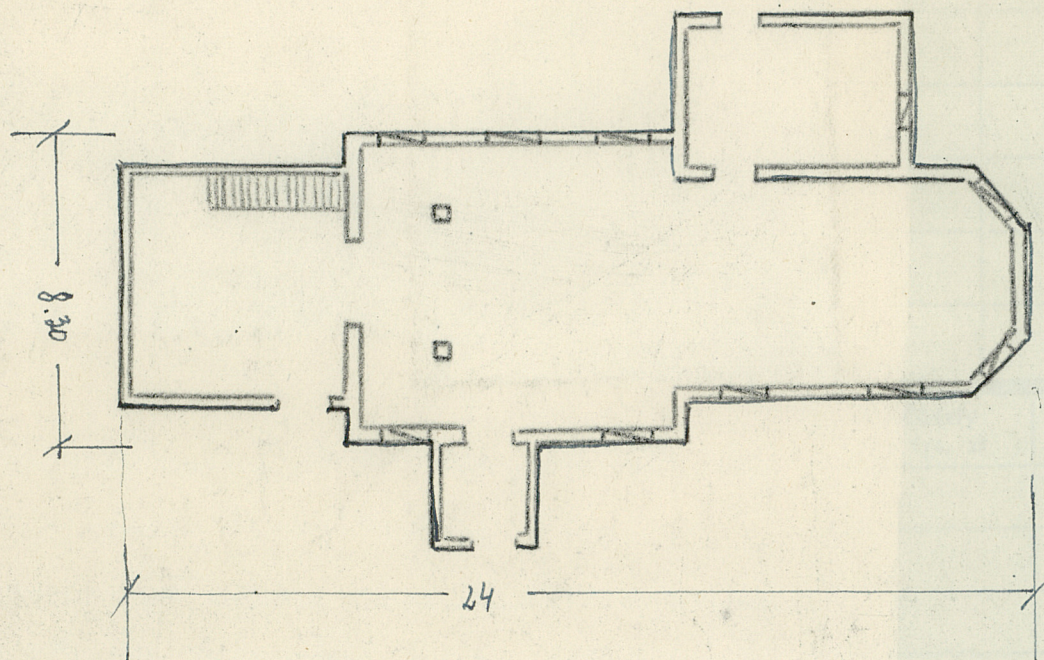
30. Inwentaryzacja pomiarowa

OŚRODEK  
DOKUMENTACJI  
ZABYTEKÓW



Szkic rzutu budynku:

skala: 1:200



$h = 4.80$

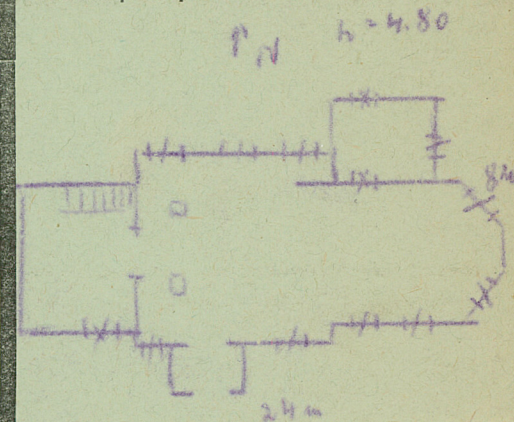
E D C B A Nr

szczególnienie prac

Koszt  
tys. zł

zeczywiste

34. Inspekcje



Uwagi różne

*ibliografia*

*ionowski J. Powiat Chełm, Chełm  
Kucharski J. Geschichte des  
Freiem Schloßherrschaf der  
Stadt und des landräslichen  
Houses von Kutenberg, Lyes*

*Katalog zabytków sztuki 1912  
w Polsce t. V. 2. 7*

36. Wypełnił dnia

25.8.1955. J. Samek

37. Sprawdził dnia

8.7.1966 Q. T. ... L-

*preludium. Tria o koinach podług 2 or-  
dobnie wytygni okienkami, naktu kietnu  
osinokocum*



## 31. Szkic sytuacyjny, plan schematyczny, uwagi opisowe, fotografia

## 32. Przebieg prac konserwatorskich



rok	Wyszczególnienie prac	Koszt tys. zł

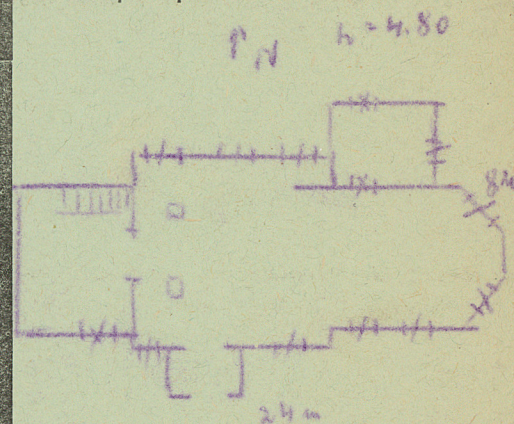
Kościół orientowany. Drewniany konstrukcji  
mehowej z wieżą konstrukcji słupowej.  
Prezbiterium wzniesione, zamknięte trójbocznie,  
przy nim od pr. zakrystia. Ściana nawa na  
planie zbliżonym do kwadratu, z nawą  
mianowaną, zamknięta od poł. i kwadratowa, wieża  
od zach. Wzniesiona słupowa. Chór murygowy wsparty  
na dwóch słupach. Ściany zewnętrzne malowane  
derkami. Dach dwuspadowy z jednej połacie,  
kryty gontami, z wzniesionym chórem przy  
prezbiterium. Wieża o wieżach podługach z oz.  
dobnie wystrzyżonymi okienkami, nakryta dachem  
osiniakowym gontowym.

33. Koszty  
w tys. zł

## przewidywane

## rzeczywiste


## 34. Inspekcje



## 35. Uwagi różne

Bibliografia

Janowski J. Powiat Chełmno, Chełmno  
Gauchoński J. Geschichte des  
driem Landesherrschaf der  
Stadt und des landrädlichen  
Hraisdes Gross. Kärntenberg, 1912

Katalog zabytków sztuki 1912  
w Polsce t. V. 2. 7

## 36. Wypełnił dnia

25.8.1955. J. Samek

## 37. Sprawdził dnia

8.7.1966 Q. F. ... L-