

Nr

IV

A B C D E F G H I J K L M N O P R S T U V W X Y Z

1. Obiekt zabytkowy

Dom, ul. WODNA 20

2. Miejscowość

POZNAŃ

3. Wiek XV/XVI/XVII

4. Styl

—

5. Kubatura m³

2400

6. Powierzchnia w m²

a) zabytkowa: —

b) użytkowa: 580

20. Przynależność administracyjna

a) województwo

Poznań - miasto

b) powiat

Dzielnica Stare Miasto

c) gmina

7. Materiał budowlany

przed zniszczeniem

po odbudowie

11. Ilość budynków

1

14. Grunty należące do zabytku:

ha

12. Ilość kondygnacji

4

a) ogrody stylowe

13. Użytkowanie wnętrza według ilości:

b) sady i grunty uprawne

a) izb mieszkalnych

13

c) lasy

b) innych pomieszczeń

2

d) wody

c) piwnic

2

e) inne

21. Stacja

Nazwa stacji

Odległość od stacji w km

a) kolejowa

Poznań

2

b) autobusowa

jw.

2

22. Właściciel i jego adres

8. Wyposażenie architektoniczne

Brak zabytkowego wyposażenia architektonicznego.

15. Przeznaczenie pierwotne budynku

mieszkania

16. Użytkowanie w latach ubiegłych

jw.

17. Użytkowanie obecne

jw.

18. Nadaje się do użycia na

jw.

23. Użytkownik i jego adres

jw.

24. Inwestor i jego adres

101 z 11.09.1958

9. Autorzy i data budowy i przebudowy

Bud. w XV r.
Przebud. w XVI : 1930.
wg opisu przebud. pot. XIX w.

19. Data, rodzaj i stopień zniszczeń i odbudowy

Data	O P I S	Zniszczenia %	Odbudowa %
VIII. 1939 r.	niesamoinicjony	—	—
XI. 1939 r.	jw.	—	—
XII. 1945 r.	jw.	—	—
IX. 1959.	stan dobry	—	—
VIII. 1965	zaczęto odbudowę	—	—

25. Rejestr zabytku Nr KL. III - 81 - 205/58rok 1958

miejsce przechowywania

26. Nazwa księgi hipotecznej

27. Nr hipoteczny

28. Akta K. Z. nr. P.29. Fotografie K. Z. nr. Pozn.

30. Inwentaryzacja pomiarowa

OŚRODEK
DOKUMENTACJI
ZABYTEKÓW.

10. Udostępnienie

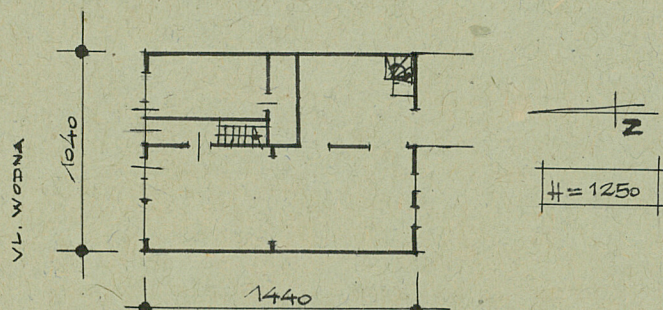
Codziennie

Z Y X W V U T S R P O N M L K J I H G F E D C B A Nr

31. Szkic sytuacyjny, plan schematyczny, uwagi opisowe, fotografia



Dom szachmatowy zabytłowe sklepienie kolebkowe, piwnice i fragment sklepienia na parterze. Porostate konserwacje przebudowane ok. 1930 r. 4-osiowy. 3-piętrowy z poddaszem. Dach płaski.



Bibliografia: J. Janicki: H. Kondziela, Przegląd Zjednoczenie - tam, 1958, 19. 11. 57 - 12000 - kart. zabytłowe m. Warszawa. 1965. 5. 64.

32. Przebieg prac konserwatorskich

Rok	Wyszczególnienie prac	Koszt tys. zł

33. Koszty w tys. zł	Przewidywane	Rzeczywiste

34. Inspekcje

35. Uwagi różne

36. Wypełnił dnia 30. VII. 59.

mgr. H. Kondziela

37. Sprawdził dnia 14. VII. 65.

H. Kondziela