

OSRODEK DOKUMENTACJI
ZABYTEKÓW W WARSZAWIE

KARTA EWIDENCYJNA ZABYTEKÓW
ARCHITEKTURY I BUDOWNICTWA

A B C D E F G H I J K L M N O P R S T U V W X Y Z

Nr
WIELKOPOLSKIF

19866

1. Obiekt

KAMIENICA UL. GRUNWALDZKA 15

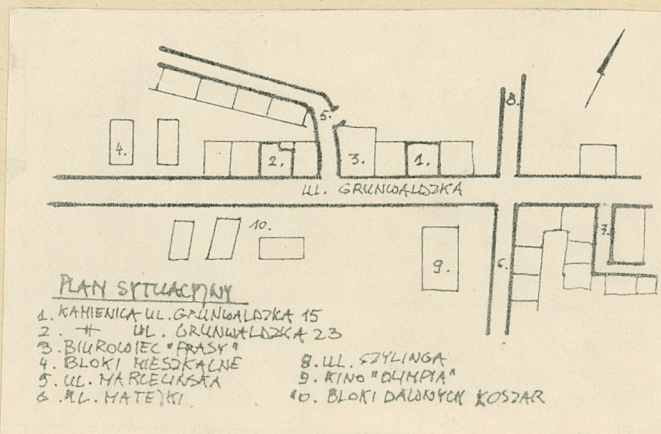
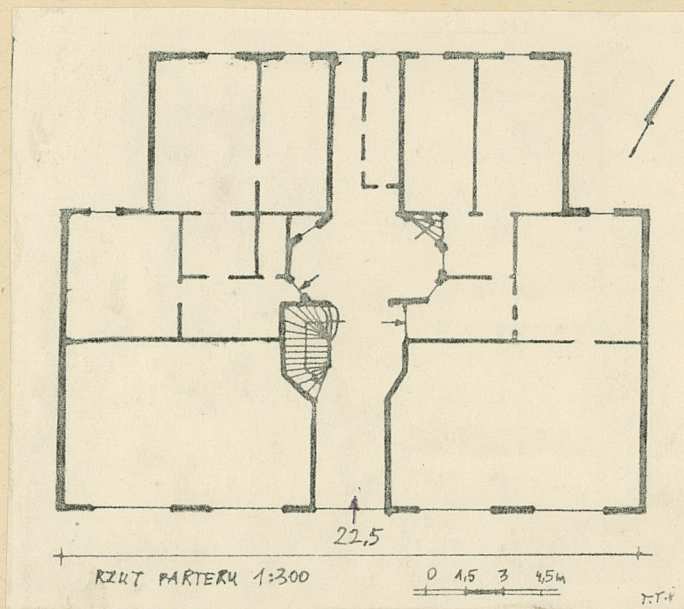
2. Czas powstania

1900-10

3. Miejscowość

P O Z N A Ń

11. Zdjęcia, plan sytuacyjny, rzuty



4. Adres
ul. Grunwaldzka 15,
/dawn.: Augusty Wiktorii/
nr hipoteczny

5. Przynależność administracyjna

województwo poznańskie

gmina

6. Poprzednie nazwy miejscowości

jw.

7. Przynależność administracyjna
przed 1.VI.1975 r.

województwo poznańskie

powiat

8. Właściciel i jego adres

Lokalne Zrzeszenie Właścicieli
Nieruchomości,
ul. Sowińskiego 29,
Poznań.

9. Użytkownik i jego adres

lokatorzy,
sklepy

10. Rejestr zabytków

Nr A-353 data 22.07.1993

autor zdjęć T. Tomczak
data wykonania 05.1985
miejsce przechowywania negatywów

Kamienica czyszowa typu wielkomiejskiego wzniesiona na pocz. XX w. w stylu secesyjnym.

wg spisu
arch. Herman Böhmier, Paul Preul

Budynek usytuowany w obrębie zabudowy zwartej przy ul. Grunwaldzkiej 15, /odcinek pomiędzy ulicami Marcelińską i Szylinga, w pobliżu skrzyżowania ulic Matejki i Grunwaldzkiej/, na parceli zabudowanej budynkiem frontowym i dużą oficyną od strony podwórza. Przylegają doń kamienice Grunwaldzka 13 i 17.

Murowany z cegły pełnej, tynkowany z zewn. i wewn., stropy nad piwnicami masywne, międzypiętrowe drewniane, więźba dachowa drewniana, dach kryty papą i częściowo dachówką-pokrycie "w rybią łuskę" i zakładkę. Posadzki betonowe, podłogi drewniane, schody wewn. drewniane/trójbiegowe i ~~drewniane~~ kręcone/, balustrada drewniana tralkowa. Okna: na parterze witrynowe w ramach z metalowych płaskowników, w części mieszkalnej okna 1-2-3-skrzydłowe, nietypowe, stolarka drewniana; drzwi drewniane ramowo-płycinowe i szklane.

Budynek wzniesiony na rzucie dwóch przystających do siebie prostokątów, z wybrynym od wewnątrz polem/ośmiokąt/odpowiadającym wewnętrznemu podwórzcu, 2 - traktowy układ wnętrz.

Budynek podpiwniczony, 5-kondygnacyjny, z obszernym poddaszem, kryty dachem wielospadowym i płaskim. Bryła całości zbliżona do dwóch przystających do siebie prostopadłościanów ujmujących wewnętrzne "studniowe", przejściowe podwórze.

W organizacji przestrzeni wnętrza podział na część frontową i oficynę. Budynek frontowy: na parterze centr. usytuow. obszerna sień przejściowa z tylnie usytuowaną klatką schodową, po bokach ciąg pomieszczeń handlowych; na piętrach - dominująca przestrzeń pomieszczeń mieszkalnych/po 2 segmenty na piętrze. Oficyna: frontalnie usytuow. wąska klatka schodowa i dominująca przestrzeń pomieszczeń mieszkalnych. Funkcję doświetlania od wewnątrz klatki schodowej i części pomieszczeń mieszkalnych pełni wąskie "studniowe" podwórko pomiędzy budynkiem frontowym i oficyną.

Fasada 5-osiova, kryta jasnym zwykłym tynkiem, akcentuje kierunek wertykalny. Zorganizowana na sposób regularny, symetryczny. Na parterze centr. usytuowane wejście gł. i prostokątne okna witrynowe pomieszczeń handlowych. Poziom pięter: na osi wejścia gł. duży/1-4 piętro/ wykusz kryty osobnym, stromym dachem dwuspadowym/ozdobna drewniana konstrukcja dachu na poziomie poddasza/. Po bokach oś prostokątnych okien i flankująca całość oś szerokich balkonów zamknięta na poziomie 3 piętra głęboką arkadą balkonową. Na poziomie 5 piętra, w partii centr./przy krawędzi dachu/, elementy pseudo-szachulcowe - pełnią funkcję dekoracyjną, nie konstrukcyjną. Dekoracja sztukatorska: pomiędzy oknami w partii wykuszu i części centr. płyciny ciemnego tynku z bogatą dekoracją sztukatorską - kompozycje z wici roślinnej, maszkarony, lwie głowy, kartusze z ornam., wstęgowym.

Elewacja podwórzowa skromna, kryta szarym zwykłym tynkiem, osiowy układ prostokątnych okien.

W sieni zachowana stara, skromna boazeria, na suficie delikatna sztukateria.

Instalacje: wod.-kan., elektryczna, gazowa.

14. Kubatura ok. 10000 m ³	15. Powierzchnia użytkowa 1503 m ²	16. Przeznaczenie pierwotne mieszkalno-handlowe	17. Użytkowanie obecne mieszkalno-handlowe
18. Prace budowlane i konserwatorskie, ich przebieg i dokumentacja 1968 - remont gruntowny, remonty zabezpieczające.		19. Stan zachowania (fundamenty, ściany zewnętrzne ściany, wewnętrzne, sklepienia, stropy, konstrukcje dachowe, pokrycia dachu, wyposażenie i instalacje) Stan zachowania całości dość dobry, zniszczone tynki klatek schodowych, miejscami ubytki w tynkach elewacji podwórzowej, zawilgocone ściany sieni oficyny/na parterze/.	
20. Najpilniejsze postulaty konserwatorskie Odnowienie klatek schodowych, ocieplenie zewnętrznych ścian sieni oficyny.			

21. Akta archiwalne (rodzaj akt, numer i miejsce przechowywania)

22. Bibliografia

H. Nowakowski: Architektura Poznania w l. 1890-1939,
/maszynopis-KZM/.

23. Źródła ikonograficzne i fotograficzne rodzaj, miejsce przechowania, sygnatury)

24. Uwagi różne

25. Wypełnił

.....Tomasz Tomczak.....
Imię i nazwisko

datamaj 1985.....

26. Sprawdził

.....
Imię i nazwisko

data

27. Załączniki

wkładka

1. Miejscowość

2. Obiekt (nazwa jak w karcie)

3. Zawartość wkładki (nazwa obiektu lub materiału uzupełniającego)



Wkładkę założył:

Miejsce przechowywania r

Wzór ODZ 1978 r.

WKŁADKA DO KARTY EWIDENCJI ZABYTKÓW ARCHITEKTURY I BUDOWNICTWA

ZAŁĄCZNIK NR

1. Miejscowość

POZNAŃ

2. Obiekt

KAMIENICA – ul. Grunwaldzka 15

3. Zawartość

Fotografie



1



2



3



4



5



6



7

1. Miejscowość

POZNAN

2. Obiekt

KAMIENICA – ul. Grunwaldzka 15

3. Zawartość

Fotografie



8



9



10



11



12



13



14

WKŁADKA DO KARTY EWIDENCJI ZABYTEKÓW ARCHITEKTURY I BUDOWNICTWA

ZAŁĄCZNIK NR

1. Miejscowość

POZNAŃ

2. Obiekt

KAMIENICA – ul. Grunwaldzka 15

3. Zawartość

Fotografie



15



16



17



18



19



20

WKŁADKA DO KARTY EWIDENCJI ZABYTKÓW ARCHITEKTURY I BUDOWNICTWA

ZAŁĄCZNIK NR

1. Miejscowość

POZNAN

2. Obiekt

Kamienica – ul. Grunwaldzka 15

3. Zawartość

Fotografie



21



22



23

1. Część środkowa elew. frontowej, pd.-wsch.
2. Elew. frontowa
3. Loggie od strony wsch.
4. Część górna elewacji
5. Wystawka
6. Płyca na II piętrze
7. Kondygnacja parteru
8. Fragment części dolnej wykuszu
9. Fragment kondygnacji II piętra
10. Fragment kondygnacji II piętra, w wykuszu
11. Przejazd
12. Klatka schodowa na I piętrze
13. Klatka schodowa na parterze
14. Balustrada w przejeździe
15. Schody na parterze
16. Klatka schodowa na I piętrze
17. Widok na schody
18. Okna w klatce schodowej
19. Sztukateria w przejeździe
20. Sztukateria w przejeździe
21. Widok na elew. od strony podwórza
22. Widok na elew. w podwórku – studni
23. Widok z korytarza na podwórko – studnie w kierunku pd.-wsch. (w kier. przejazdu)
24. Widok na podwórko – studnie w kier. pn.-zach. (z korytarzem prowadzącym do podwórza)
25. Parkan od strony pn.-zach. podwórza



24



25