

Nr

III

76

A

B

C

D

E

F

H

I

J

K

L

M

N

O

P

R

S

T

U

V

W

X

Z

1. Obiekt zabytkowy

SPICHLERZ DUORSKI

2. Miejscowość

ŁĘKA WIELKA

3. Wiek

I poł XIX

4. Styl

Bezwzględny

5. Kubatura m³

ok. 2500

6. Powierzchnia w m²

a) zabytkowa: ok. 280 b) użytkowa:

7. Materiał budowlany

przed zniszczeniem

po odbudowie

a) ściany

cegła

b) sklepienia

finito

cegła

c) stropy

drewno

d) więzania dachu

drewno

e) krycie dachu

dachówka

11. Ilość budynków

1

12. Ilość kondygnacji

2

+ podłoga + piwnica

13. Użytkowanie wnętrza według ilości:

a) izb mieszkalnych

-

b) innych pomieszczeń

3

c) piwnic

wielka

14. Grunty należące do zabytku:

ha

a) ogrody stylowe

b) sady i grunty uprawne

c) lasy

d) wody

e) inne

20. Przynależność administracyjna

a) województwo

POZNAŃ

b) powiat

GOSTYN

c) gmina

GR ŁĘKA WIELKA

21. Stacja

nazwa stacji

odległość od stacji w km

a) kolejowa

Kamiec Kosowo

13
11

b) autobusowa

ŁĘKA WIELKA

2

22. Właściciel i jego adres

J. Karb Państwa Polskiego

23. Użytkownik i jego adres

PGR - gosp. ogóln. - Zesp. 1-goła

24. Inwestor i jego adres:

8. Wyposażenie architektoniczne

15. Przeznaczenie pierwotne budynku

spichlerz duorski

16. Użytkowanie w latach ubiegłych

u

wł. Kiedrzyński

17. Użytkowanie obecne

u

18. Nadaje się do użycia na:

u

9. Autorzy i data budowy i przebudowy

zbudowany w I poł. XIX w.

19. Data, rodzaj i stopień zniszczeń i odbudowy

| Data | OPIS | zniszczenia % | odbudowa % |
|---------------|------------|------------------|---------------|
| VIII. 1939 r. | wieloletni | | |
| XI. 1939 r. | u | | |
| XII. 1945 r. | u | | |
| VII. 1955 | u | | |
| X. 1959 | stan dobry | | |
| VIII. 1965 | renowacja | | |

10. Udostępnienie

udostępniony

25. Rejestr zabytku nr

824

rok _____ miejsce przechowywania

26. Nazwa księgi hipotecznej

27. Numer hipoteczny

28. Akta

824

29. Fotografie

824

30. Inwentaryzacja pomiarowa

824

CSRODEK
DOKUMENTACJI
ZABYTKOW

Z

X

W

V

U

T

S

R

P

O

N

M

L

K

J

I

H

F

E

D

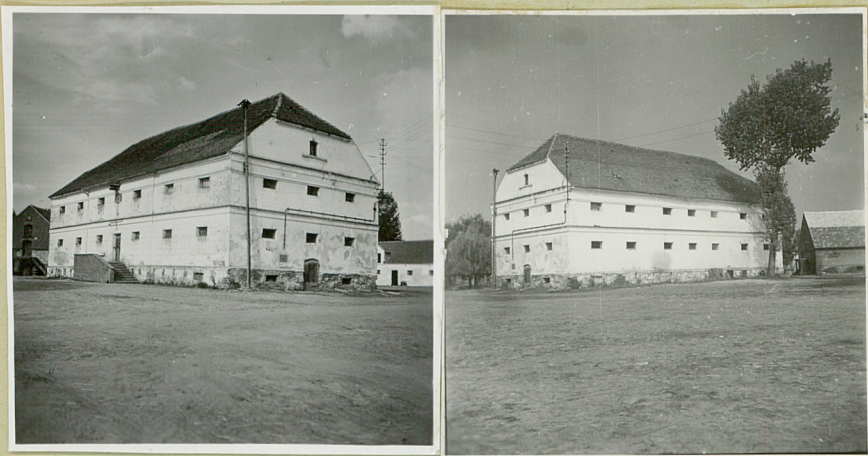
C

B

A

Nr

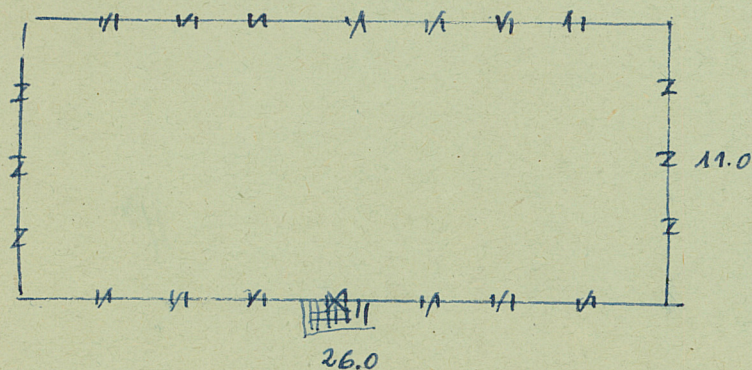
31. Szkic sytuacyjny, plan schematyczny, uwagi opisowe, fotografia



Widok od zach.-półn. (01. L. RYGIER)

Murowany. Piętrowy. Podpiwniczony z witykacją - jeddo-
sem. Prostokątny. Uw. - podłoga drewniana. Pomiędzy
skrajnymi kolumnami. Wzdłuż odciągów. Od strony
miedzy kolumnami. - gładko kolumny, podłoga
Długość 26.0

N. 629.0



32. Przebieg prac konserwatorskich

| rok | Wyszczególnienie prac | Koszt tys. zł |
|-----|-----------------------|------------------|
| | | |
| | | |
| | | |
| | | |
| | | |
| | | |
| | | |
| | | |

33. Koszty
w tys. zł

przewidywane

rzeczywiste

34. Inspekcje

35. Uwagi różne



36. Wypełnił dnia VIII-1955
7. Biegłowa - Krynica

37. Sprawdził dnia