

1. Obiekt

1544/2 Folwark Łąka Wielka

DOM MIESZKALNY NR 3 Dom rządowy

2. Czas powstania

1905

3. Miejscowość

ŁĘKA WIELKA

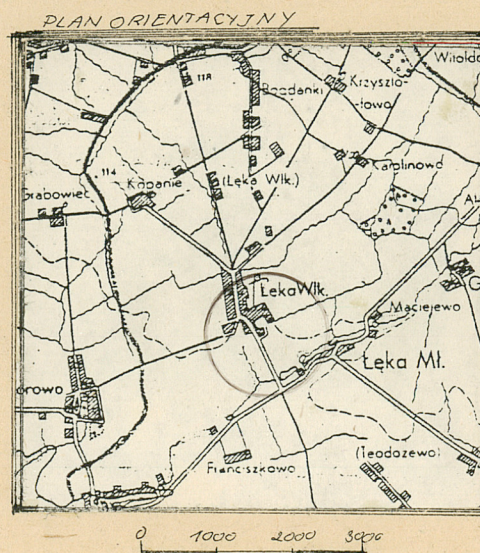
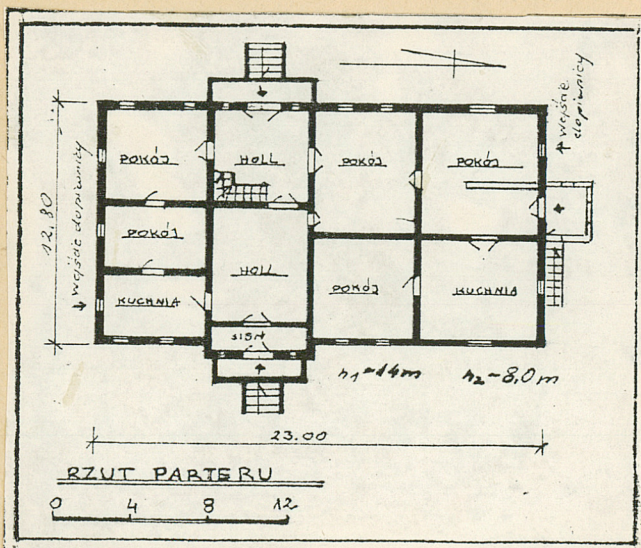
11. Zdjęcia, rzut, przekrój, sytuacja, orientacja



Widok frontowy - wschodni



Widok północno-zachodni



4. Adres

Łąka Wielka nr 76  
63-805 Łąka Mała  
nr hipoteczny

5. Przynależność administracyjna

województwo leszczyńskie  
gmina Poniec

6. Poprzednie nazwy miejscowości

Wielkie Łąki - XIII w  
Lanky, Lanka, XV, XVII w.  
Gross Lenke, Lenka Gross,  
Łąka Wielka XIX, XX w.

7. Przynależność administracyjna  
1 VI 1975

województwo poznańskie  
powiat Gostyń

8. Właściciel i jego adres

Kombinat P G R - GOLA  
63-800 Gostyń

9. Użytkownik i jego adres

Zakład Rolny Łąka Wielka  
63-805 Łąka Mała

10. Rejestr zabytków:

Nr 1397/1A 10.05.1993 data



Dom mieszkalny zbudowany w 1905 roku przez właściciela majątku ziemskiego w Łęce Wielkiej - Leona Mielżyńskiego z przeznaczeniem na mieszkanie dla rządcy folwarku i jego rodziny. Obecnie w budynku zamieszkują cztery rodziny. Architektura budynku jest zbliżona do architektury willi miejskiej z początku XX w. Ostatnim przedwojennym rządcą był Stanisław Derfer.

Dom mieszkalny zlokalizowany jest na granicy parku i ~~podwórza~~ gospodarczego hist. folwarku w Łęce Wielkiej i sąsiaduje od strony południowej z budynkiem socjalno-biurowym, od strony wschodniej ze stawem i dalej ze spichlerzem, a od strony zachodniej z ogrodem i parkiem. Teren wokół budynku ogrodzony jest /od str. poł., pół., zach./ ogrodzeniem z siatki stalowej na stalowych słupkach. Front skierowany jest na wschód i przylega do drogi wewnętrznej podwórza.

Materiał: cokoł z kamienia, ściany z cegły ceramicznej na zaprawie wapiennej, tynkowane zewnątrz i wewnątrz. Grubość ścian - 0,50 m. Stropy - drewniane - belkowe z podsufitką. Wieżba dachowa drewniana płatwiowo-krokwiova z dwoma stolcami stojącymi. Dach kryty dachówką ceramiczną. Posadzki - w piwnicy - betonowe, w hollu z płytek ceramicznych, w pomieszczeniach mieszkalnych podłogi drewniane. Schody - zewnętrzne ceglano-betonowe z murowaną balustradą, wewnętrzne - drewniane, jednobiegowe, zakrzywione w planie z balustradą drewnianą i toczonymi tralkami. Otwory okienne i drzwiowe - prostokątne z nadprożami łukowymi, w obramieniach z nietynkowanej cegły. Okna dwu i trzyskrzydłowe, cztero i sześciopłycinowe, z nadświetleniem. Okna ~~z~~ skrzynkowe. W piwnicy małe okna w ościeżnicach drewnianych - dwuskrzydłowe, okratowane od zewnątrz. Drzwi frontowe - drewniane, dwuskrzydłowe, czteropłycinowe, z nadświetleniem nad drzwiami i ozdobną klamką. Drzwi od strony zachodniej - drewniane, dwuskrzydłowe, czteropłycinowe. Górne płyciny przeszklone, nadświetlenie nad drzwiami. Zewnętrzne drzwi do piwnicy - drewniane dwuskrzydłowe opierzone deskami. Drzwi wewnętrzne jedno i dwuskrzydłowe, cztero i dwupłycinowe. W hollu drzwi przeszklone w górnej części.

Rzut oparty na planie prostokąta z małym ryzalitem od strony wschodniej i schodami z podestami od strony wschodniej i zachodniej / od strony północnej dobudowana nowa weranda /. Bryła w części korpusu tworzy prostopadłościan z ryzalitem z nadbudowanym szczytem od strony frontowej i ze szczytem od strony zachodniej. Dach - dwuspadowy. Od strony wsch. i zach.

ganki z murowanymi schodami, a od strony pół. część budynku z dachem płaskim i nową prostopadłościenną werandą. c.d. w poz. nr 19



14. Kubatura

ok. 2400 m<sup>3</sup>

15. Powierzchnia użytkowa

ok. 500 m<sup>2</sup>

16. Przeznaczenie pierwotne

Dom rządcy -mieszkalny

17. Użytkowanie obecne

Dom mieszkalny

18. Prace budowlane i konserwatorskie, ich przebieg i dokumentacja

1. Likwidacja ogrzewania piecowego ,instalacja C.O.
2. <sup>r</sup>emont pokrycia dachu
3. <sup>r</sup>emont ścian zewnętrznych
4. Instalacja łazienek
5. Dobudowa werandy na ścianie północnej.

19. Stan zachowania (fundamenty, ściany zewnętrzne, ściany wewnętrzne, sklepienia, stropy konstrukcje dachowe, pokrycie dachu, wyposażenie i instalacje)

Stan zachowania - dobry

c.d. poz. 13 -- Obiekt jest jednokondygnacyjny, w ryzalicie dwukondygnacyjny, podpiwniczony z użytkowym, mieszkalnym poddaszem. Elewację frontową poprzedzają murowane schody. Cokół wykonany z kamienia, ściany tynkowane jasnym tynkiem, Gzyms układany ze strzępi ceglanych. Znajduje się tu główne wejście do budynku, okna z piwnicy, parteru i okno w ryzalicie. Od strony zachodniej zaadaptowana drewnianym daszkiem weranda, na którą prowadzi murowane schody. Znajdują się tu okna z piwnicy, parteru i okno w szczycie. Na szczycie ~~oraz~~ na szczytach pół. i pół. widoczne pazdury. Narożniki, obramienia drzwi i okien oraz wykończenie szczytów wykonane z

~~XXXXXXXXXXXXXXXXXXXX~~ cegły ceramicznej.

Od strony szczytów pół. i pół. -wejścia do piwnicy, oraz okna z poszczególnych kondygnacji. Wnętrze: - przy stosowane do nowych potrzeb z zachowaniem głównego podziału na pomieszczenia mieszkalne. Instalacje: elektryczna, C.O. ~~xx~~ woda, kanalizacja, telefon.

20. Najpilniejsze postulaty konserwatorskie



## 24. Uwagi różne

25. Opracował

tekst ..... Grażyna Wejman 1990.04.26 *Wejman* .....  
..... imię, nazwisko, data, podpis .....

plany, rysunki ..... Grażyna Wejman 1990.05.09 *Wejman*  
.....  
imię, nazwisko, data, podpis

zdjęcia fotogr. Grażyna Wejman 1990.03.28.i 04.06 *Wejman*  
.....  
imię, nazwisko, data, podpis

.....  
**miejsce przechowania negatywów** .....

Karta po wypełnieniu podlega ochronie na podstawie przepisów prawa autorskiego

26. Adnotacje o inspekcjach, informacje o zmianach (daty, imiona i nazwiska wypełniających)

27. Załączniki +2



1. Miejscowość

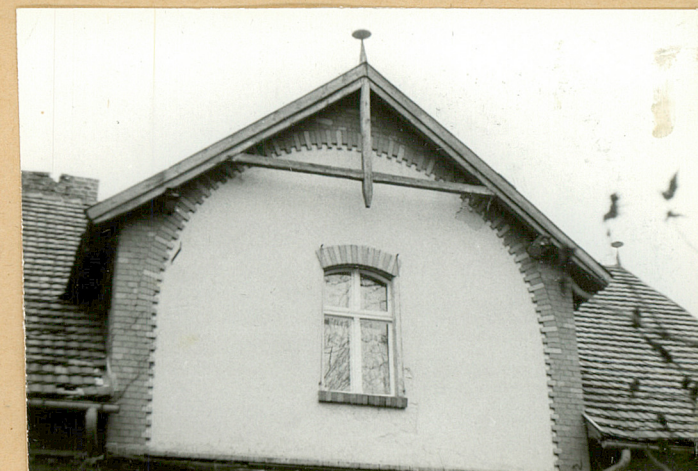
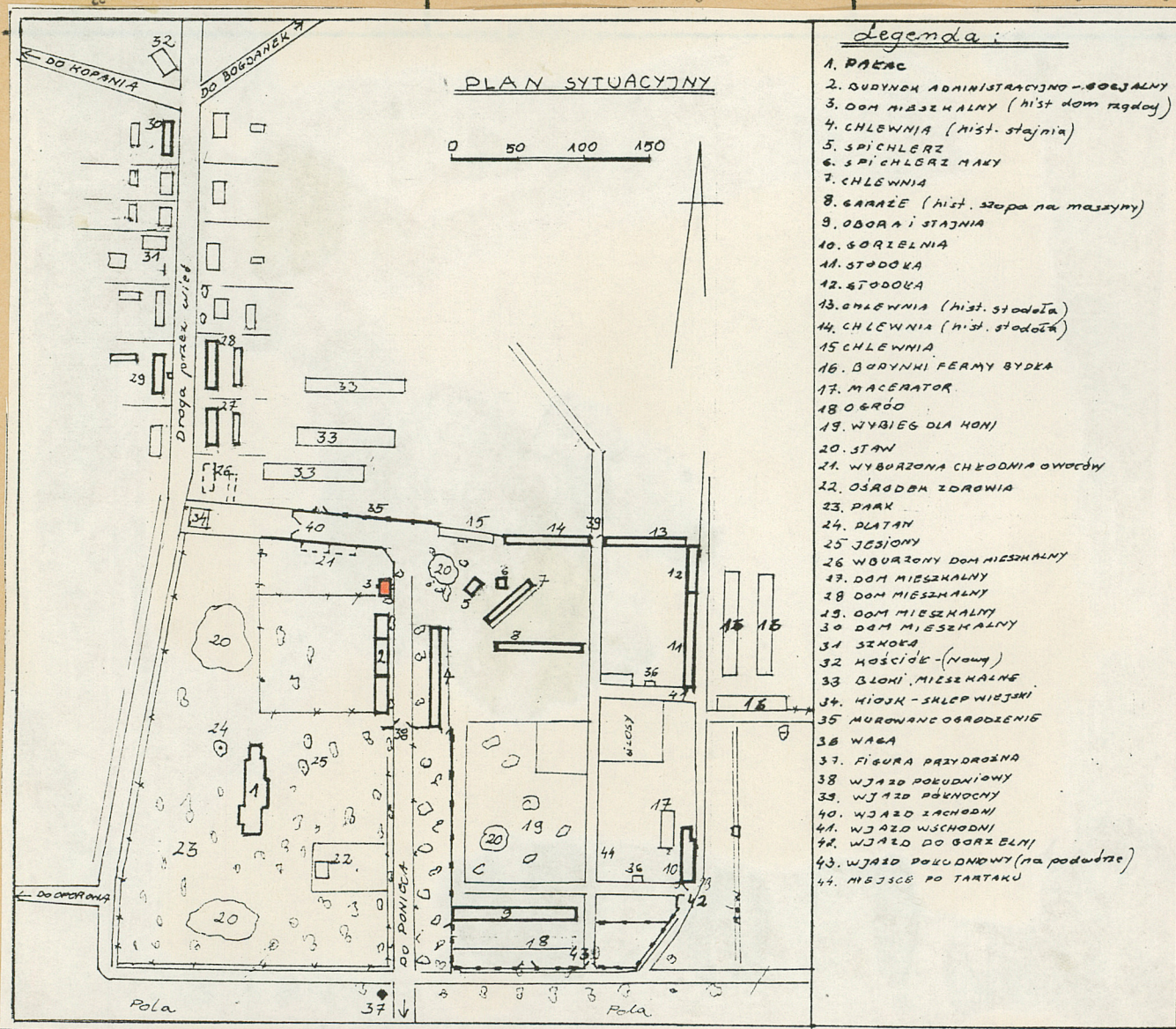
Łęka Wielka

2. Obiekt (nazwa jak w karcie)

Dom mieszkalny nr 3

3. Zawartość wkładki (nazwa obiektu lub materiału uzupełniającego)

Plan sytuacyjny, zdjęcia



Szczyt od strony zachodniej

Weranda od strony zachodniej  
Wzór ODZ 1978 r.

Grażyna Wejman 1990.06.02

Wkładkę założył: .....  
(imię, nazwisko, data)

Miejsce przechowywania negatywów: .....

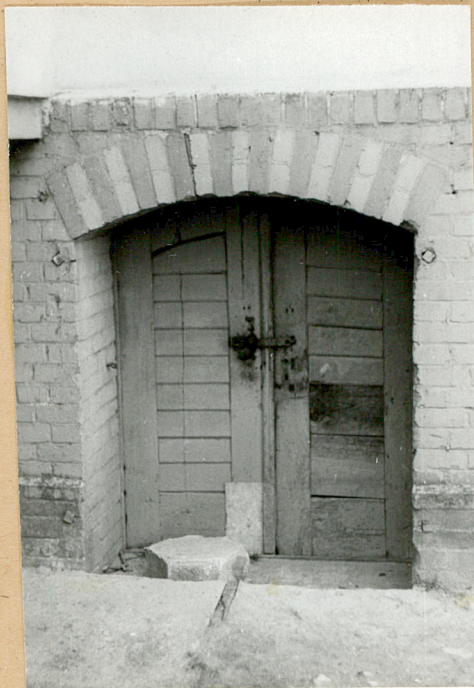




Drzwi frontowe  
na ścianie wsch.



Drzwi na werandzie  
na ścianie zach.



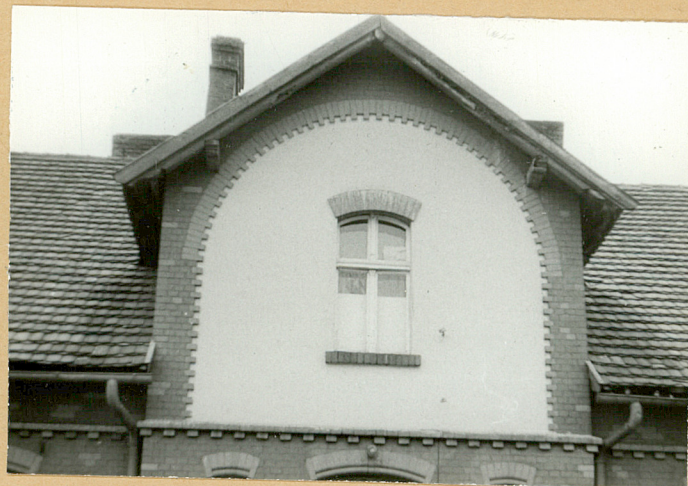
Drzwi do piwnicy  
na ścianie pół.



Okno parteru



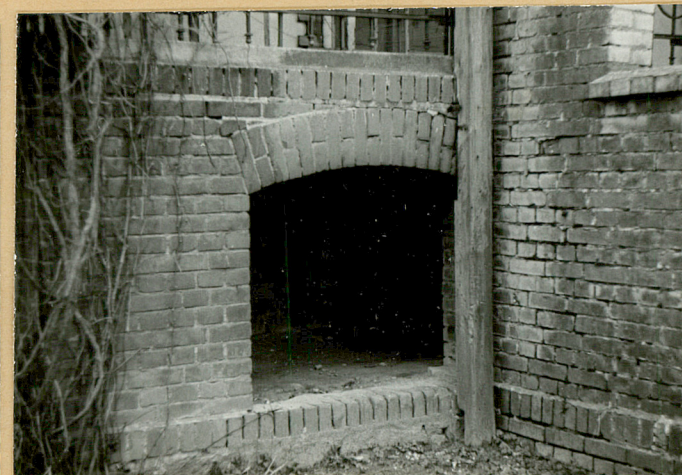
|                               |   |   |
|-------------------------------|---|---|
| 1. Miejscowość<br>Łęka Wielka | 2. Obiekt (nazwa jak w karcie)<br>Dom mieszkalny nr 3 | 3. Zawartość wkładki (nazwa obiektu lub materiału uzupełniającego)<br>zdjęcia |
|-------------------------------|---|---|



Szczyt ryzalitu na ścianie wsch.



Okno z piwnicy



Okno pod werandą na ścianie zach.



Klamka drzwi frontowych

Wkładkę założył: Grażyna Wejman 1990.06.02  
(imię, nazwisko, data)

Miejsce przechowywania negatywów: .....