

OŚRODEK DOKUMENTACJI
ZABYTKÓW W WARSZAWIE

KARTA EWIDENCYJNA ZABYTKÓW
ARCHITEKTURY I BUDOWNICTWA

A B C D E F G H I J K L M N O P R S T U V W X Y Z

Nr 19846
WIELKOPOLSKIE

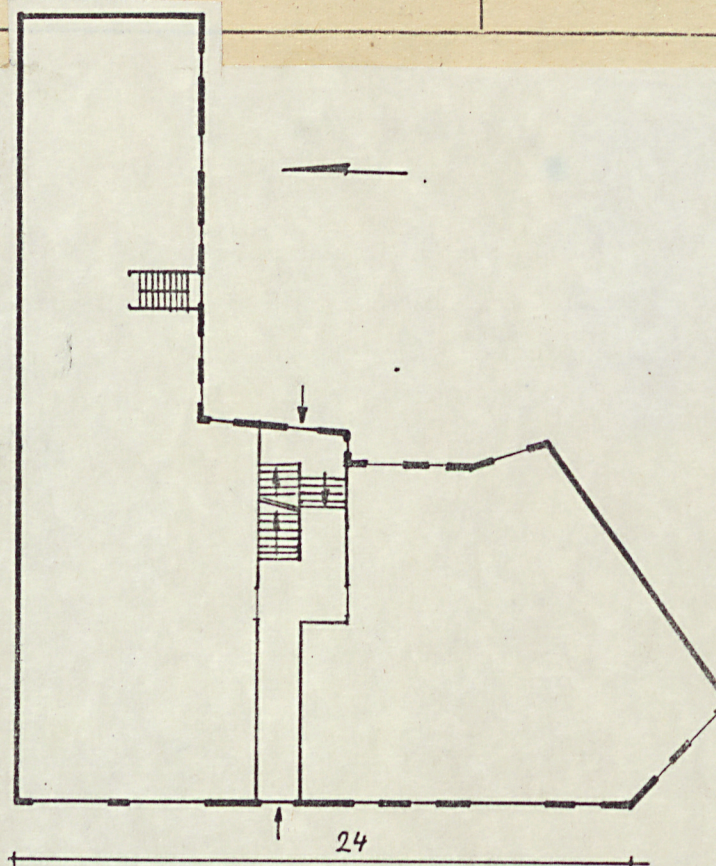
1. Obiekt

GÓRNA WILDA
KAMIENICA UL. DZIERŻYŃSKIEGO 107

2. Czas powstania
1900-10

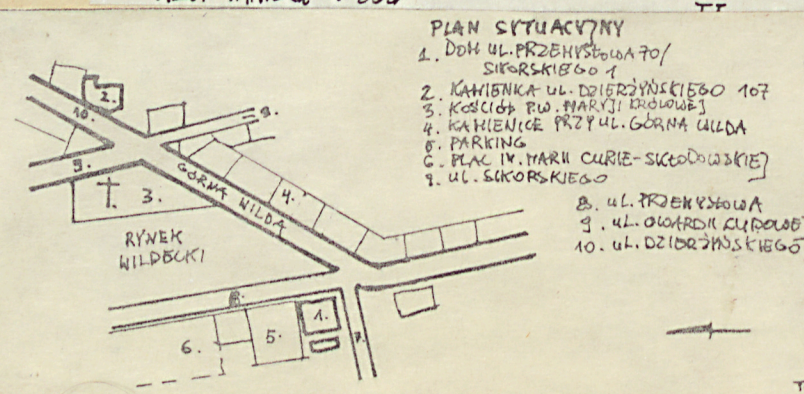
3. Miejscowość
P O Z N A Ń

11. Zdjęcia, plan sytuacyjny, rzuty



OBRYŚ ZEWNĘTRZNY BRYŁY
RZUT PARTERU 1:300

0 15 3 4.5m



PLAN SYTUACYJNY

1. DOM UL. PRZEMYSŁOWA 70/
SIKORSKIEGO 1
2. KAMIENICA UL. DZIERŻYŃSKIEGO 107
3. KOŚCIÓŁ PW. MARYJI KRÓLOWEJ
4. KAMIENICE PRZY UL. GÓRNEJ WILDA
5. PARKING
6. PLAC IV. MARKI CURIE-SKŁODOWSKIEJ
7. UL. SIKORSKIEGO

8. UL. PRZEMYSŁOWA
9. UL. OGIARDÓW KUPCOWYCH
10. UL. DZIERŻYŃSKIEGO

4. Adres ul. Dzierżyńskiego 107,
/dawn.: Górna Wilda/
nr hipoteczny

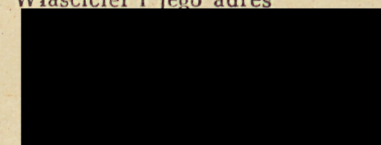
5. Przynależność administracyjna
województwo poznańskie
gmina

6. Poprzednie nazwy miejscowości

jw.

7. Przynależność administracyjna
przed 1.VI.1975 r.
województwo poznańskie
powiat

8. Właściciel i jego adres



9. Użytkownik i jego adres

lokatorzy,
Sp-nia Pracy Kosmetyczno-
Fryzjerska,
Apteka

10. Rejestr zabytków

Nr A-343 data 16.12.1991

autor zdjęć T. Tomczak
data wykonania 05.1985
miejsce przechowywania negatywów

Kamienica mieszkalno-handlowa typu wielkomiejskiego wzniesiona na pocz. XX w. w stylu zbliżonym do renesansu niemieckiego.

Budynek dwuskrzydłowy, usytuow. w obrębie zabudowy zwartej przy ul. Dzierżyńskiego 107/w pobliżu Rynku Wildeckiego/i kościoła p.w. Maryji Królowej/na parceli u zbiegu ulic Dzierżyńskiego i Gwardii Ludowej zabudowanej budynkiem frontowym, przystającą doń oficyną i małym, szachulcowym budynkiem gospodarczym. Przylegają doń: kamienica Dzierżyńskiego 105 i mały skwer.

Murowany z cegły pełnej, tynkowany z zewn. i wewn., stropy nad piwnicami maszynowe, międzypiętrowe, więźba dachowa drewniana, dach kryty dachówką - pokrycie podwójne karpiówką "w łuskę" oraz częściowo blachą cynkową/Hełmy wież/. Posadzki betonowe, podłogi drewniane, schody wewn. drewniane, balustrada drewniana tralkowa. Stolarka okienna i drzwiowa: na parterze okna witrynowe /łuk pełny/, na piętrach 1-2-3-trójne, drzwi ramowo-płycinowe i szklane.

Budynek wzniesiony na rzucie nieregularnego wieloboku, z oficyną/na rzucie zbliżonym do prostokąta/od str. podwórza, 2-traktowy układ wnętrz.

Budynek podpiwniczony, 4-kondygnacyjny, z obszernym poddaszem w znacznym stopniu przejętym na cele mieszkalne, kryty dachem wielospadowym. Bryła całości nieregularna - wielobok z ryzalitami, wykuszami, wystawkami, wieżyczkami.

W organizacji przestrzeni wnętrza podział na część frontową i oficynę. Bud. frontowy: na parterze centr. usytuow. wąska sień z tylnie usytuow. klatką schodową, po bokach ciąg pomieszczeń handlowych; na piętrach dominująca przestrzeń pomieszczeń mieszkalnych/po 2 segmenty na piętrze/. Oficyna: wąska, centr. usytuow. klatka schodowa i dominująca przestrzeń pomieszczeń mieszkalnych.

Fasada 7-osiova, z dużym narożnikowym, prostokątnym ryzalitem, asymetryczna, z przewagą elementów wertykalnych, kryta kolorowym/zbliżony do różu weneckiego/tynkiem. W jej organizacji wyraźny podział na partię parteru i wyższych kondygnacji. Parter: centr. usytuow. wejście główne bogatym portalem /układ małych rautowych pilastrów w węgarach, rozbudowana część nadświetla-płyciny z ornam. zwijanym, trójkątny naczółek/, z boku układ dużych, przekrytych łukiem pełnym, okien witrynowych, z których szczególnie dekoracyjną oprawę posiada okno przy narożnikowym ryzalicie - kompozycja portalowa: rozbudowane nadproże - duży prostokątny kartusz z ornam. okuciowo-zwijanym, trójkątny naczółek z małymi przysięcennymi sterczynami i koroną w małej, konchowej niszy. Poziom pięter: trójczołnowa organizacja fasady: w skrzydle przy kamienicy Dzierżyńskiego 105 głęboka pseudo-romańska loggia przekryta masywnym balkonem i małym/3 piętro/prostokątnym narożnikowym wykuszem z baniastym hełmem; partia centralna - osiowy układ podwójnych i potrójnych prostokątnych okien - przekryta dużą, czteropoziomową wystawką; partia narożnikowego ryzalitu: dwuosiova/oś potrójnych okien, oś głębokich niołogi - małe kolumny, eliptyczne łuki arkadowe/, przekryta na poziomie 3 piętra oszkloną mansardą i dużym oknem - wystawką w połaci dachowej.

Skrzydło pd. całkowicie kryte szarym nakrapianym tynkiem.

Elewacja podwórzowa kryta szarym zwykłym tynkiem; osiowy układ wąskich prostokątnych okien, łamana, uskokowa linia ściany, ryzalitty odpowiadające klatkom schodowym, mała wystawka nad centr. partią oficyny.

Instalacje: wod.-kan., elektryczna, gazowa, telefoniczna

14. Kubatura	15. Powierzchnia użytkowa	16. Przeznaczenie pierwotne	17. Użytkowanie obecne
		mieszkalno-handlowe	mieszkalno-handlowe
18. Prace budowlane i konserwatorskie, ich przebieg i dokumentacja		19. Stan zachowania (fundamenty, ściany zewnętrzne ściany, wewnętrzne, sklepienia, stropy, konstrukcje dachowe, pokrycia dachu, wyposażenie i instalacje)	
Remonty zabezpieczające.		<p>Stan zachowania całości dość dobry, zniszczone tynki klatek schodowych.</p> <p>W podwórzu mocno zniszczony szachulcowy budynek gospodarczy.</p>	
20. Najpilniejsze postulaty konserwatorskie			
Odnowienie klatek schodowych.			
Wskazany okresowy nadzór konserwatorski.			

21. Akta archiwalne (rodzaj akt, numer i miejsce przechowywania)

22. Bibliografia

H. Nowakowski: Architektura Poznania w 1.1850-1939,
/maszynopis-KZM/.

23. Źródła ikonograficzne i fotograficzne rodzaj, miejsce przechowania, sygnatury)

24. Uwagi różne

25. Wypełnił

Tomasz Tomczak

Imię i nazwisko

data maj 1985

26. Sprawdził

Imię i nazwisko

data

27. Załączniki

wkładka

1. Miejscowość

2. Obiekt (nazwa jak w karcie)

3. Zawartość wkładki (nazwa obiektu lub materiału uzupełniającego)



1. Miejscowość POZNAŃ	5. Obiekt (nazwa jak w karcie) oraz adres Kamienica ul. Górna Wilda 107	6. Zawartość wkładki Fotografie
2. Gmina Poznań		
3. Powiat poznański		
4. Województwo wielkopolskie		



1.



2.



3.



4.



5.



6.

1. Miejscowość POZNAŃ	5. Obiekt (nazwa jak w karcie) oraz adres Kamienica ul. Górna Wilda 107	6. Zawartość wkładki Fotografie
2. Gmina Poznań		
3. Powiat poznański		
4. Województwo wielkopolskie		



7.



8.



9.



10



11.



12.



13.

1. Miejscowość POZNAŃ	5. Obiekt (nazwa jak w karcie) oraz adres Kamienica ul. Górna Wilda 107	6. Zawartość wkładki Fotografie
2. Gmina Poznań		
3. Powiat poznański		
4. Województwo wielkopolskie		



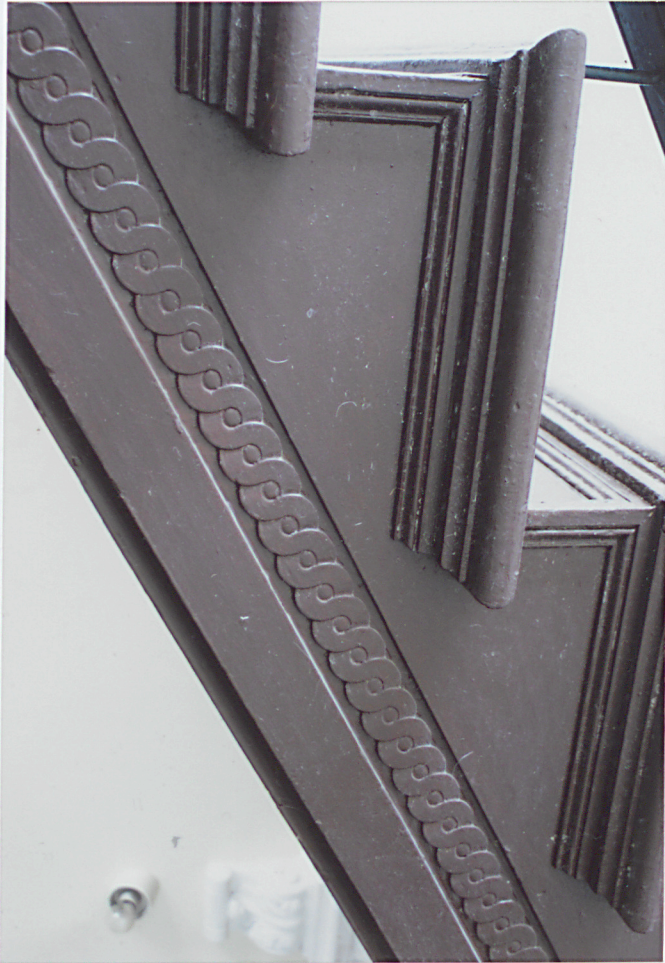
14.



15.



16.



18.



17



20



19

1. Miejscowość POZNAŃ	5. Obiekt (nazwa jak w karcie) oraz adres Kamienica ul. Górna Wilda 107	6. Zawartość wkładki Fotografie
2. Gmina Poznań		
3. Powiat poznański		
4. Województwo wielkopolskie		



21



22



23



25



24



26

1. Miejscowość POZNAŃ	5. Obiekt (nazwa jak w karcie) oraz adres Kamienica ul. Górna Wilda 107	6. Zawartość wkładki Fotografie, spis fotografii
2. Gmina Poznań		
3. Powiat poznański		
4. Województwo wielkopolskie		



27.



28



29

Spis fotografii

1. Elewacja frontowa-zachodnia.
2. Elewacja frontowa-zachodnia.
3. Elewacja frontowa – loggia balkonowa na I piętrze i balkon na II piętrze.
4. Elewacja frontowa – narożny wykusz.
5. Elewacja frontowa – portal.
6. Elewacja tylna – główne drzwi wejściowe w portalu.
7. Elewacja tylna – drzwi wejściowe.
8. Elewacja tylna.
9. Elewacje bocznej oficyny.
10. Elewacja frontowa – detal portalu z datą „1903-4”.
11. Elewacja frontowa – dekoracja kamienna nad oknem parteru.
12. Elewacja frontowa – portal narożny z kartuszem.
13. Elewacja frontowa – kartusz z nazwiskiem właściciela apteki „Richard Linke”.
14. Sień – dekoracja stiukowa sufitu.
15. Sień – posadzka.
16. Sień – posadzka.
17. Sień – drzwi wahadłowe do klatki schodowej.
18. Klatka schodowa – belka policzekowa schodów.
19. Klatka schodowa – dekoracja stiukowa sufitu na parterze.
20. Klatka schodowa – posadzka na parterze.
21. Klatka schodowa – parter.
22. Klatka schodowa – słupek balustrady schodów.
23. Klatka schodowa – dekoracja stiukowa podniebia schodów.
24. Klatka schodowa – dekoracja stiukowa podniebia podestu pomiędzy parterem i I piętrzem.
25. Klatka schodowa – balustrada tralkowa schodów.
26. Klatka schodowa – poddasze.
27. Klatka schodowa – drzwi do mieszkań na I piętrze.
28. Klatka schodowa – drzwi do mieszkania na III piętrze.
29. Oficyna boczna – klatka schodowa.