

OŚRODEK DOKUMENTACJI
ZABYTEKÓW W WARSZAWIE

KARTA EWIDENCYJNA ZABYTEKÓW
ARCHITEKTURY I BUDOWNICTWA

A B C D E F G H I J K L Ł M N O P R S T U V W X Y Z

Nr

12460

1. Obiekt

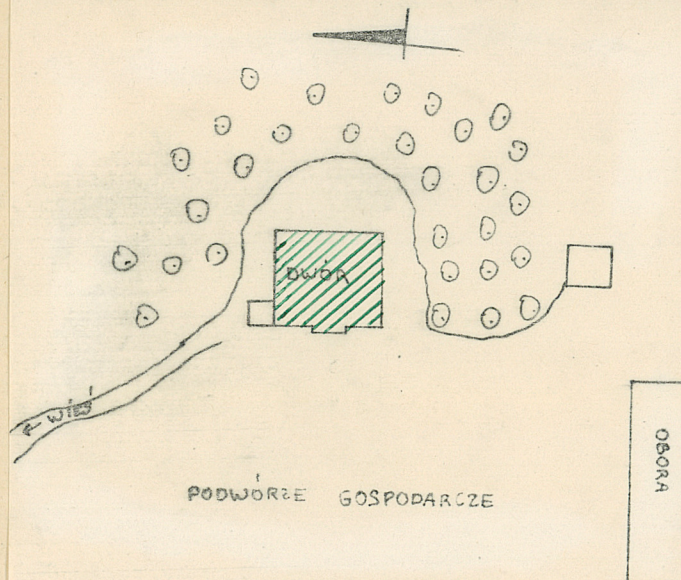
DWOR

2. Czas powstania
ok. 1870 r.

3. Miejscowość

WIELKOPOLSKIE
JANISZEWO

11. Zdjęcia, plan sytuacyjny, rzuty



4. Adres

Janiszewo nr. 31

nr hipoteczny

5. Przynależność administracyjna

województwo leszczyńskie

gmina Poniec

6. Poprzednie nazwy miejscowości

7. Przynależność administracyjna
przed 1.VI.1975 r.

województwo poznańskie

powiat Gostyń

8. Właściciel i jego adres

Kombinat PGR Gościejewice, ZR
Janiszewo

9. Użytkownik i jego adres

j.w.

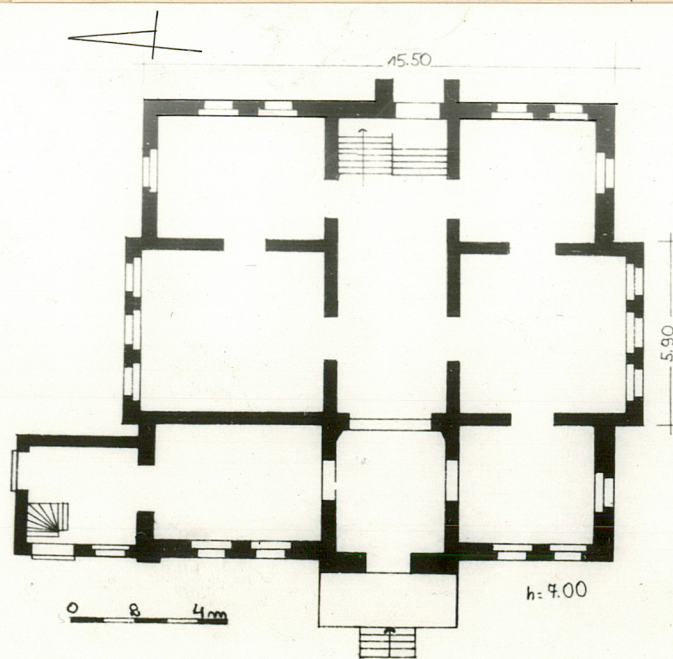
10. Rejestr zabytków

Nr 1358/14

data 13.01.1993

autor zdjęć Panek
data wykonania X. 1984
miejsce przechowywania negatywów

WKZ



12. Autorzy, historia obiektu, określenie stylu.
Dwór zbudowany zapewne ok.1860-70 r.,
po 1945 r.przejęty przez PGR.

13. Opis (sytuacja, materiał i konstrukcja, rzut, bryła, elewacje, dach, wnętrze, wyposażenie, instalacje)
Dwór usytuowany jest w otwartej zabudowie, na wsch. skraju wsi, stanowiąc wsch. zamknięcie dawnego podwórza gospodarczego. Od pd-zach. stara obora. Zwrócony kalenicą w kierunku zach.

Materiał: na cokole z kamienia polnego i cegły, murowany z cegły, tynkowany, w partii dachu kryty dachówką. Więźba jętkowa ze stolcami, stropy belkowe z podsufitką-drewniane. Podpiwniczony-sklepienia odcinkowe i posadzki ceglane. Posadzki: w sieni i pomieszczeniach podłogi deskowe, częściowo z linoleum. Klatka schodowa od pn., murowana, w sieni dwubiegowa, drewniana. Stopnie schodów zewnętrznych-kamienne. Stolarka: drzwi wejściowe, płycinowe, dwuskrzydłowe, inne jednoskrzydłowe, okna skrzynkowe.

Plan prostokąta, z pozornymi ryzalitami na osiach. Od pn-zach. niewielka prostokątna przybudówka, z łamanymi schodami na wysoki parter. Na osi od zach. taras z jednobiegowymi schodami. Na osi, sień przelotowa, z dwubiegową klatką schodową od wsch. Układ pomieszczeń trzytraktowy, z prostokątnymi pomieszczeniami.

Bryła zwarta, na wysokim cokole, podpiwniczona, jednokondygnacyjowa z niewysokim poddaszem, nakryta dwuspadowym dachem. Na osi od zach. jednoosiowa wystawka z łamanym szczytem. Od wsch. niewielka wystawka. W elewacji pn. i pd. niewielkie, trójkątne szczyty. Od pn-zach. niższa przybudówka nakryta dwuspadowym dachem.

Elewacja zach./fasada/dwukondygnacyjowa, pięcioosiowa, symetryczna, z pozornym ryzalitem na osi. W przyziemiu cokół z kamienia, z dostawionymi na osi schodami z tarasem i odcinkowo zamkniętymi oknami od piwnic. Na osi, prostokątny otwór drzwiowy do sieni i cztery prostokątne otwory okienne w korpusie. Na osi, niewielka wystawka z oknem i łamanym szczytem. W poddaszu, osiem małych otworów. W zwieńczeniu, profilowany gzyms. Od str. przybudówki, otwór drzwiowy i okienny.

Elewacja pd., dwukondygnacyjowa, z trzema osiami w ryzalicie i oknami w korpusie w niższej kondygnacji prostokątnymi, w wyższej zamkniętymi ostrołukowo/ryzalit i prostokątnie-korpus. Na osi łamany szczyt i okrągłym okienkiem. Elewacja wsch., dwukondygnacyjowa, pięcioosiowa, z prostokątnymi otworami okiennymi i drzwiowym w pseudoryzalicie, zwieńczonego łamym szczytem i okrągłą płyciną. W poddaszu, mniejsze okienka. Elewacja pn. jak od pd. W przybudówce odcinkowo zamknięty otwór drzwiowy i półkoliście zamknięte świetliki.

Wnętrze: w sieni, na osi arkada koszowa wsparta na pilastrach z prostokątnymi płycinami.

Wyposażenie: stolarka drzwiowa, płycinowa z ok. 1860 r.

Instalacje: elektr., ogrzewcza/piece/wodociągowa

14. Kubatura ok. 1200m ³	15. Powierzchnia użytkowa 280m ²	16. Przeznaczenie pierwotne dwór	17. Użytkowanie obecne mieszkalno-administracyjne
18. Prace budowlane i konserwatorskie, ich przebieg i dokumentacja Przekładany dach w 1982 r.		19. Stan zachowania (fundamenty, ściany zewnętrzne ściany, wewnętrzne, sklepienia, stropy, konstrukcje dachowe, pokrycia dachu, wyposażenie i instalacje) Stan dobry.	
20. Najpilniejsze postulaty konserwatorskie			

21. Akta archiwalne (rodzaj akt, numer i miejsce przechowywania)

22. Bibliografia

23. Źródła ikonograficzne i fotograficzne (rodzaj, miejsce przechowania, sygnatury)

24. Uwagi różne

25. Wypełnił

mgr W. Panek

Imię i nazwisko

data X.1984

26. Sprawdził

Imię i nazwisko

data

27. Załączniki

wkładka z fotografiami

1. Miejscowość

J A N I S Z E W O

2. Obiekt (nazwa jak w karcie)

DWOR

3. Zawartość wkładki (nazwa obiektu lub materiału uzupełniającego)

FOTOGRAFIE



Wkładkę założył: Panek, X 1984
(imię, nazwisko, data)

Miejsce przechowywania negatywów: WK2

