

OŚRODEK DOKUMENTACJI  
ZABYTEKÓW W WARSZAWIE

KARTA EWIDENCYJNA ZABYTEKÓW  
ARCHITEKTURY I BUDOWNICTWA

A B C D E F G H I J K L Ł M N O P R S T U V W X Y Z

Nr 12440  
WIELKOPOLSKIE

1. Obiekt

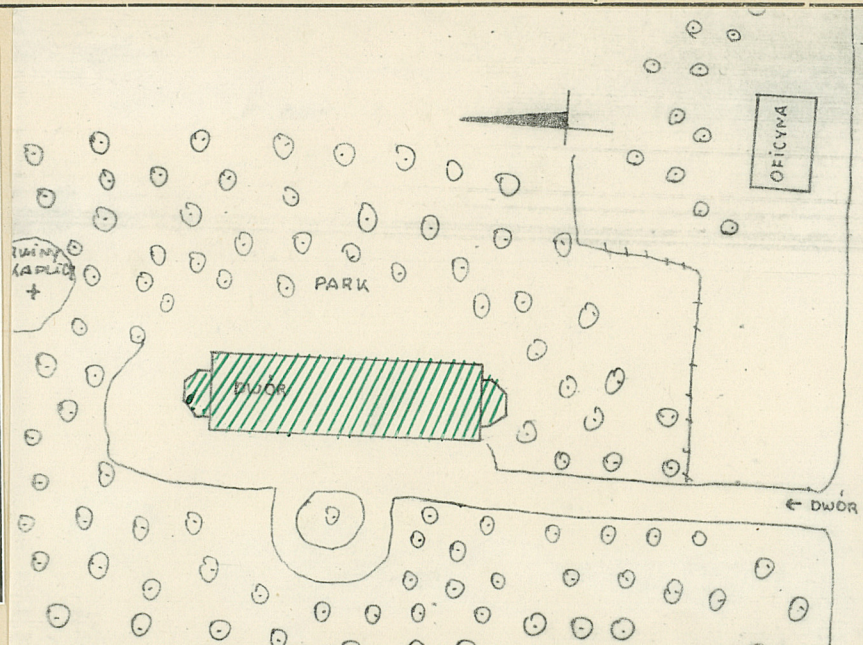
DWOR

2. Czas powstania  
poł. XIX w.

3. Miejscowość

DRZEWCE

11. Zdjęcia, plan sytuacyjny, rzuty



4. Adres

Drzewce nr.45

nr hipoteczny

5. Przynależność administracyjna

województwo leszczyńskie

gmina Poniec

6. Poprzednie nazwy miejscowości

7. Przynależność administracyjna  
przed 1.VI.1975 r.

województwo poznańskie

powiat Gostyń

8. Właściciel i jego adres

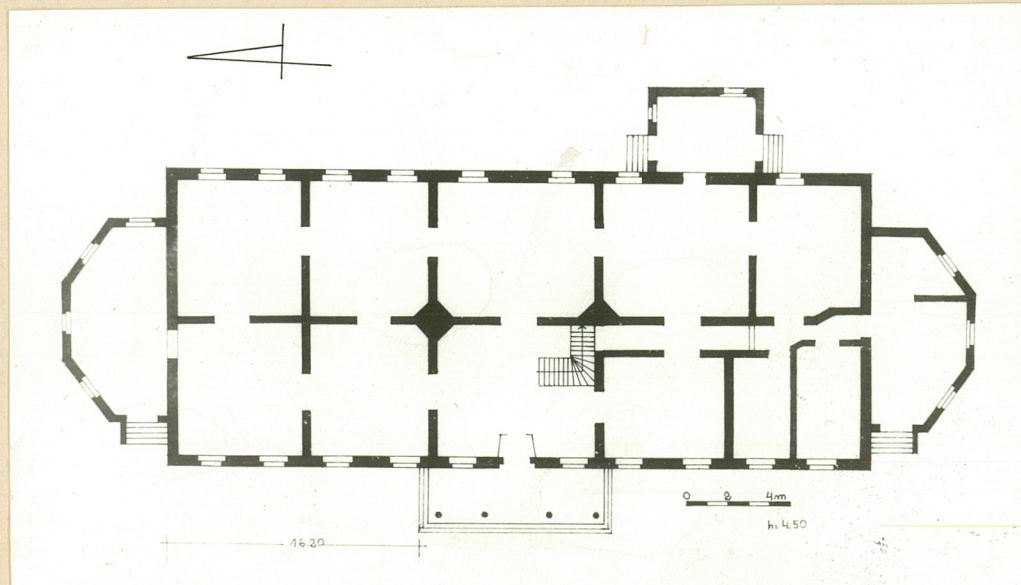
PGR Kombinat Pudliszki, ZR  
Drzewce,

9. Użytkownik i jego adres

ZR Drzewce, w/m

10. Rejestr zabytków

12440/Wielkop/4  
Nr K. III.880/140/74 data 16.XII.1974  
658/1661A



autor zdjęć Panek  
data wykonania 09.1984  
miejsce przechowywania negatywów WKZ



12. Autorzy, historia obiektu, określenie stylu.

Dwór z 1734 r. dla Unrugów. Obecny  
wzniesiony zapewne ok. 1840-50 dla  
Żółtowskich właścicieli wsi na miejscu  
starszego.

Po 1945 r. przejęty przez PGR.

13. Opis (sytuacja, materiał i konstrukcja, rzut, bryła, elewacje, dach, wnętrze, wyposażenie, instalacje)

Dwór usytuowany jest w otwartej zabudowie, w centrum parku krajobrazowego,  
na zach. skraju wsi, przy drodze w kierunku Gostynia. Od pd. dawne zabudowania  
gospodarcze. Zwrócony kalenicą na zach.

Materiał: na cokole z kamienia i cegły, murowany z cegły, tynkowany, w dachu  
kryty dachówką zakładkową. Więźba jętkowa, ze stolcami stojącymi, stropy bel-  
kowe z podsufitką-drewniane. Podpiwniczony-piwnice kelebkowe z lunetami i  
posadzki ceglane. Posadzki: w sieni i pomieszczeniach podłogi deskowe. Klatka  
schodowa, łamana-drewniana. Stopnie schodów zewnętrznych-kamienne. Kolumny w  
elewacji zach., żeliwne. Balkon z żelazną balustradą. Stolarka: drzwi płycinowe  
jedno i dwuskrzydłowe, okna skrzynkowe, nietypowe.

Plan wydłużonego prostokąta z portykiem kolumnowym na osi od zach., z dwoma  
symetrycznymi pawilonami na osi od pd. i pn., zamkniętymi trójbocznie, nieco  
węższymi od korpusu. Na osi od zach., sień prostokątna z klatką schodową,  
połączona z korytarzem wewnętrznym od pd. Wokół sieni i korytarza założone  
prostokątne pomieszczenia w układzie dwutraktowym.

Bryła zwarta, jednokondygnacyjowa, nakryta dachem naczółkowym. Od zach. w przy-  
ziemiu portyk kolumnowy z czterema kolumnami wspierającymi balkon. Powyżej  
trójosiowa wystawka zwieńczona stylizowanym belkowaniem. W elewacji wsch.  
analogiczna wystawka. Pawilony na skrajnych osiach, jednokondygnacyjne, kryte  
płaskim dachem, z dostawionymi na osi wejść schodami. W dachu świetliki.

Elewacja zach./fasada/ jednokondygnacyjowa, dziewięcioosiowa, trójosiowa w porty-  
ku i wystawce. W przyziemiu cokół z oknami od piwnic. Portyk z trzema kolumna-  
mi żeliwnymi, z prostokątnym otworem drzwiowym w korpusie, z gzymsem i dwoma  
otworami okiennymi. W korpusie symetryczny układ prostokątnych otworów okie-  
nnych z gzymsikami i parapetami. W pawilonach, arkadowe okna w opaskach.  
Wystawka z arkadowym otworem na osi w opasce i prostokątnymi otworami. W  
zwieńczeniu wystawki gzyms ząbkowy. Elewacja wsch., siedmioosiowa, z oknami  
jak od zach., wystawką trójosiową z gzymsem i późniejszą przybudówką od pd.  
W pawilonach okna arkadowe.

Wyposażenie: w dawnym salonie kominek klasycystyczny z poł. XIX w; od wsch.  
stare posadzki, intarsjowane z poł. XIX w; drzwi wejściowe, płycinowe z kołatką  
mi

Instalacje: elektr., ogrzewcza/piece/wodociąg.



14. Kubatura ok. 1700m <sup>3</sup>	15. Powierzchnia użytkowa 450m <sup>2</sup>	16. Przeznaczenie pierwotne dwór	17. Użytkowanie obecne administracyjne
18. Prace budowlane i konserwatorskie, ich przebieg i dokumentacja		19. Stan zachowania (fundamenty, ściany zewnętrzne ściany, wewnętrzne, sklepienia, stropy, konstrukcje dachowe, pokrycia dachu, wyposażenie i instalacje) Uszkodzenia mechaniczne podłóg!	
20. Najpilniejsze postulaty konserwatorskie			



21. Akta archiwalne (rodzaj akt, numer i miejsce przechowywania)

22. Bibliografia

Katalog zabytków sztuki, t. V, z. 4

23. Źródła ikonograficzne i fotograficzne (rodzaj, miejsce przechowania, sygnatury)

24. Uwagi różne

brak kart do wyposażenia

25. Wypełnił

mgr W. Panek  
Imię i nazwisko

data X. 1984

26. Sprawdził

Imię i nazwisko

data

27. Załączniki

wkładka z fotografiami



1. Miejscowość  
D R Z E W C E

2. Obiekt (nazwa jak w karcie)  
DWOR

3. Zawartość wkładki (nazwa obiektu lub materiału uzupełniającego)  
FOTOGRAFIE



Wkładkę założył: Panek, X 1984  
(Imię, nazwisko, data)

Miejsce przechowywania negatywów: WKZ



