

A B C D E F G H I J K L M N O P R S T U V W X Y Z

Nr

11449

1. Obiekt

DOM MIESZKALNY

2. Czas powstania

ok. 1905 r.

3. Miejscowość

WIELKOPOLSKI
OSTRÓW
WIELKOPOLSKI

11. Zdjęcia, rzut, przekrój, sytuacja, orientacja



Fot. 1



4. Adres

ul. Sienkiewicza 7

nr hipoteczny

5. Przynależność administracyjna

województwo kaliskie

gmina Ostrów Wlkp.

6. Poprzednie nazwy miejscowości

7. Przynależność administracyjna
1 VI 1975

województwo poznańskie

powiat Ostrów Wlkp.

8. Właściciel i jego adres

9. Użytkownik i jego adres

lokatorzy

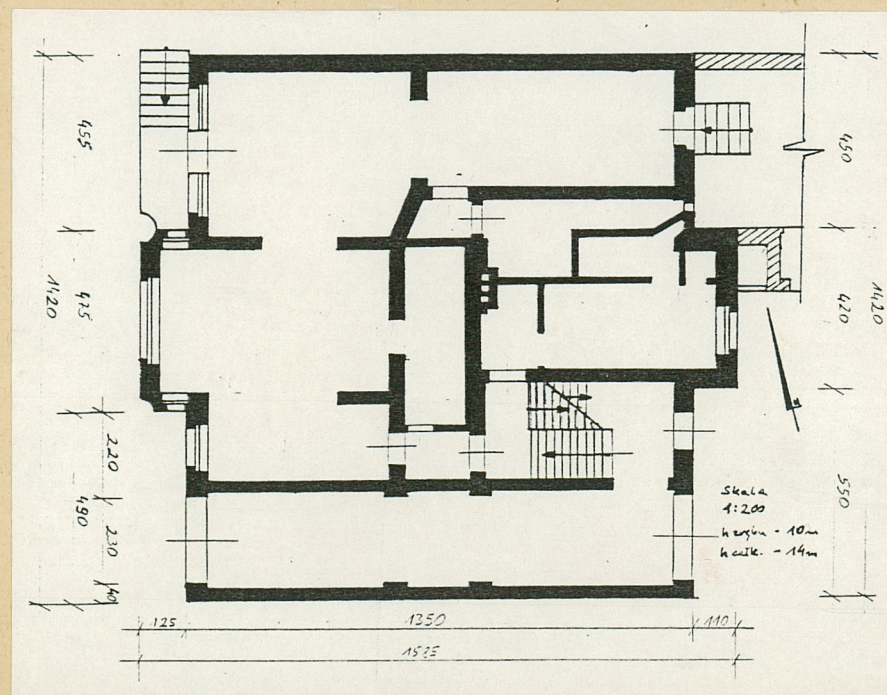
10. Rejestr zabytków:

Nr

708

data

30. 11. 1994



Budynek wzniesiony w pierwszej dekadzie XX wieku z zastosowaniem form secesyjnych.

sytuacja

Budynek usytuowany jest w zabudowie zwartej, we wschodniej pierzei ulicy Sienkiewicza, na zachód od Rynku, około 200m. na wschód od dworca PKP.

materiał

Budynek zbudowany z cegły ceramicznej, obustronnie tynkowany.

stropy, więźba

Nad piwnicami stropy Kleina, proste. Pozostałe stropy drewniane z podsufitką, więźba dachowa o konstrukcji krokwiowo - jętkowej. Dach kryty papą, z frontu dachówką.

dach

Dwuspadowy o niesymetrycznych połaciach, w części środkowej, po stronie zachodniej wypoętrzony, mansardowy, kryty dachówką karpiówką w koronkę.

posadzki, podłogi

W piwnicy posadzki betonowe, w pomieszczeniach handlowych parteru płytki ceramiczne na podłożu betonowym, w mieszkaniach podłogi drewniane, w sieni płytki kamienne.

schody

Schody głównej klatki schodowej drewniane, dwubiegowe z balustradą z drewnianymi tralkami jednolalkowymi. Schody zewnętrzne do pomieszczenia handlowego nowe, kamienne, sześciostopniowe, z podestem o szerokości ryzalitowego występu.

otwory okienne

Okna w większości w kształcie stojących prostokątów, zamknięte od góry prosto, w fasadzie dwudzielne, dwupoziomowe, zdwojone, skrzynkowe. Krzyż okienny ze ślaniem przechodzącym i listwą przymykową często w formie pilastra. Okna parteru (w fasadzie) i środkowe okno pierwszego piętra zamknięte od góry łukowo. Trzy z nich (w tym jedno wtórnie przerobione) to okna siedmio- podziałowe, dwupoziomowe. Ślamię profilowane, listwy przymykowe zdobione żłobkami, ornamentem ząbkowym lub w formie pilastra.

14. Kubatura

2 587,5 m³

15. Powierzchnia użytkowa

202,206 m²

16. Przeznaczenie pierwotne

Funkcja mieszkalna

17. Użytkowanie obecne

Funkcja mieszkalno
- handlowa

18. Prace budowlane i konserwatorskie, ich przebieg i dokumentacja

W czerwcu 1991 roku przeprowadzono prace modernizacyjne elewacji budynku oraz rozbudowę budynku gospodarczego wg projektu arch. M. Wodniczaka. W miejsce dwóch okien w lewej części elewacji na parterze wykonano jedno okno wystawowe z drzwiami wejściowymi i dobudowano sześć stopni z podestem w licu istniejącego wykusza. Okno wykonano w konstrukcji drewnianej ramowej.

19. Stan zachowania (fundamenty, ściany zewnętrzne, ściany wewnętrzne, sklepienia, stropy konstrukcje dachowe, pokrycie dachu, wyposażenie i instalacje)

Stan zachowania budynku w tym:

sklepień, stropów, dachu, wyposażenia, instalacji

- dobry. Częściowo zniszczone tynki zewnętrzne głównie na elewacji (w tym detal architektoniczny jak obramienia okien, gzymsy).

20. Najpilniejsze postulaty konserwatorskie

Tynkowanie fasady i uzupełnienie tam detalu architektonicznego.

21. Akta archiwalne (rodzaj akt, numer i miejsce przechowywania)

22. Bibliografia

23. Źródła ikonograficzne i fotografia (rodzaj, miejsca przechowywania, sygnatury)

24. Uwagi różne

25. Opracował

tekst Ewa Janiszewska X.1994 rok
imię, nazwisko, data, podpis

plany, rysunki Ewa Janiszewska X.1994 rok
imię, nazwisko, data, podpis

zdjęcia fotogr. Cezary Janiszewski X.1994
imię, nazwisko, data, podpis

miejsce przechowania negatywów PSOZ Oddz.Woj.Kalisz

Karta po wypełnieniu podlega ochronie na podstawie przepisów prawa autorskiego

26. Adnotacje o inspekcjach, informacje o zmianach (daty, imiona i nazwiska wypełniających)

27. Załączniki

Wkładki 1,2,3,4,5

1. Miejscowość

OSTRÓW WIELKOPOLSKI
ul. Sienkiewicza 7

2. Obiekt (nazwa jak w karcie)

DOM MIESZKALNY

3. Zawartość wkładki (nazwa obiektu lub materiału uzupełniającego)

uzupełnienie opisu, zdjęcia



Fot. 2



Fot. 3

Wkładkę założył: Ewa Janiszewska, X. 1994r.
Imię, nazwisko, data

PSOZ Oddz. Woj. Kalisz

Miejsce przechowywania negatywów:

wzg. środa 51 589-91 - 5000 szt

Okna w kondygnacji dachu o zaokrąglonym zwieńczeniu, wpisane w łukowe zamknięcie środkowej facjaty. Podobnie zwieńczone są okienka obu bocznych facjatek.

Od podwórza występują też okna krosnowe, pojedyncze, wielodzielne.
otwory drzwiowe

Drzwi zewnętrzne główne dwuskrzydłowe, z furtą pośrodku, pełne, z nadświetlem łukowym szklonym, skrzydła opierzone dekoracją wielopłycinową. Ślemię profilowane, wypiętrzone w części środkowej, bokami łukowo opadające. Nadświetle dzielone pionowo dwoma szerszymi, dekoracyjnie żłobkowanymi słupkami oraz cieńszymi listewkami: pionową i półkolistą, powtarzającą kształt łukowego wycięcia otworu drzwiowego.

Drzwi bramne w podwórzu dwuskrzydłowe, szklone, z nadświetlem prostokątnym szklonym, dzielonym słupkami na cztery pola. Skrzydła w 2/3 wysokości szklone, dzielone szczeblinkami, od dołu opierzone dekoracją płycinową.

Drzwi wewnętrzne na klatce schodowej dwuskrzydłowe, szklone, z nadświetlem łukowym szklonym, dzielonym słupkami na cztery pola (środkowy słupek prosty, boczne o łukowym wygięciu). Skrzydła w 2/3 wysokości szklone i dzielone szczeblinkami na kwatery (szczeblinka zróżnicowane: proste i o łukowym wygięciu). Od dołu skrzydła opierzone dekoracją płycinową.

Wzór ODZ 1978 r.



Fot. 4



Fot. 5



Fot. 6



Fot. 7



Fot. 8

1. Miejscowość

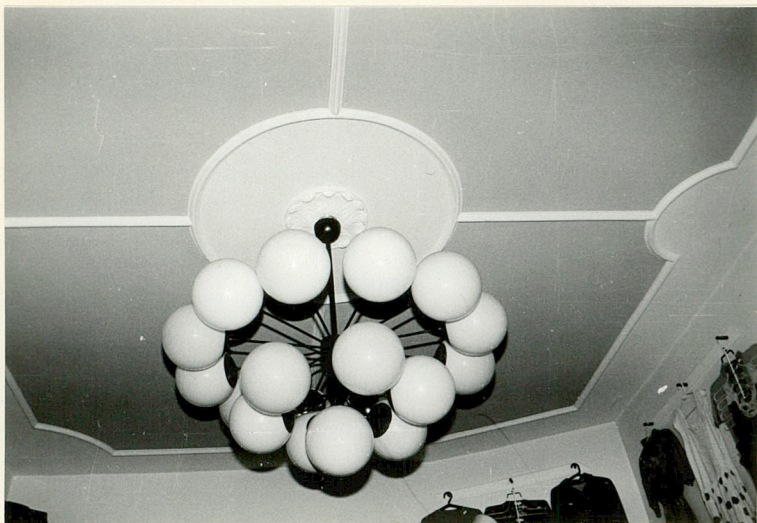
OSTRÓW WIELKOPOLSKI
ul. Sienkiewicza 7

2. Obiekt (nazwa jak w karcie)

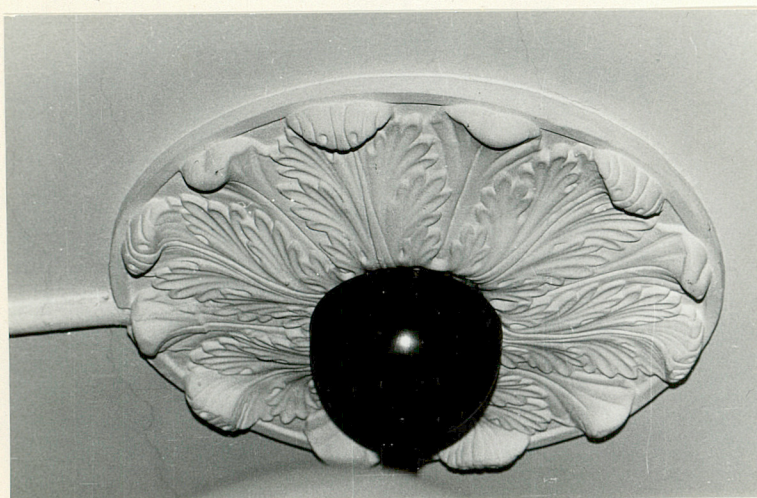
DOM MIESZKALNY

3. Zawartość wkładki (nazwa obiektu lub materiału uzupełniającego)

uzupełnienie opisu, zdjęcia



Fot. 9



Fot. 10

Wkładkę założył: Ewa Janiszewska, X.1994r.
(imię, nazwisko, data)Miejsce przechowywania negatywów: PSOZ Oddz. Woj. Kalisz

Z-d Poligr. Jan Jasiński W-wa, ul. Wolna 13, tel. 12-43-83

Drzwi zewnętrzne w podwórzu, jak też drzwi w pomieszczeniach mieszkalnych jednoskrzydłowe, pełne, bez nadświetla, opierzone dekoracją wielopłycinową.

rzut

Budynek założony na planie prostokąta, zbliżony do kwadratu, dwutraktowy. W południowej części gmachu obszerna sień przejazdowa. Od północy przylega do niej wąska sień wejściowa wiodąca do usytuowanej za nią klatki schodowej. Do budynku w części północnej przylega ciąg pomieszczeń gospodarczych mający połączenie z budynkiem głównym. Obie elewacje posiadają płytkie, ryzalitowe występy (prostokątne).

bryła

Bryła budynku zwarta, podpiwniczona, trzykondygnacyjna z użytkowym poddaszem. Nakryta dachem dwuspadowym o niesymetrycznych połaciach. Po stronie zachodniej dach o dużym nachyleniu połączy, w części środkowej wypiętrzony. Bryłę wzbogacają ryzalitty: od frontu przechodzący przez pierwszą i drugą kondygnację, przy elewacji tylnej przechodzący przez wszystkie kondygnacje.

elewacje

Fasada budynku trzykondygnacyjowa, zasadniczo pięcioosiowa (w drugiej kondygnacji i pierwotnie pierwszej), w trzeciej kondygnacji sześćoosiowa, z wyodrębnionym za pomocą profilowanego gzymsu cokołem z okienkami piwnicznymi zamkniętymi odcinkiem łuku.



Fot. 11



Fot. 12



Fot. 13



Fot. 14



Fot. 15

1. Miejscowość

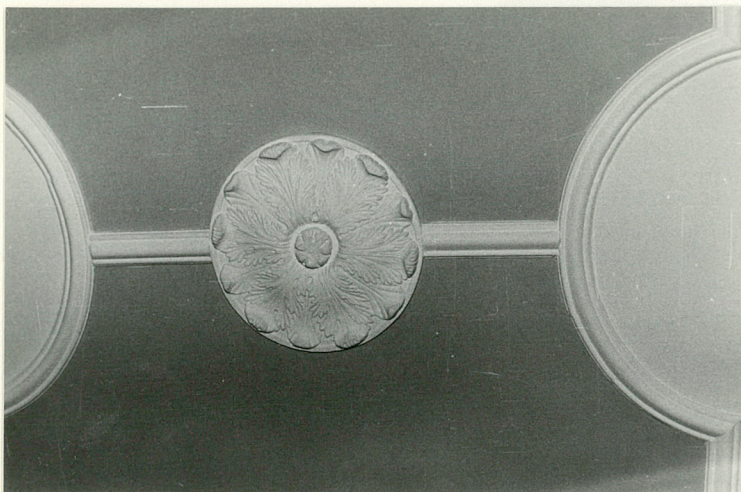
OSTRÓW WIELKOPOLSKI
ul. Sienkiewicza 7

2. Obiekt (nazwa jak w karcie)

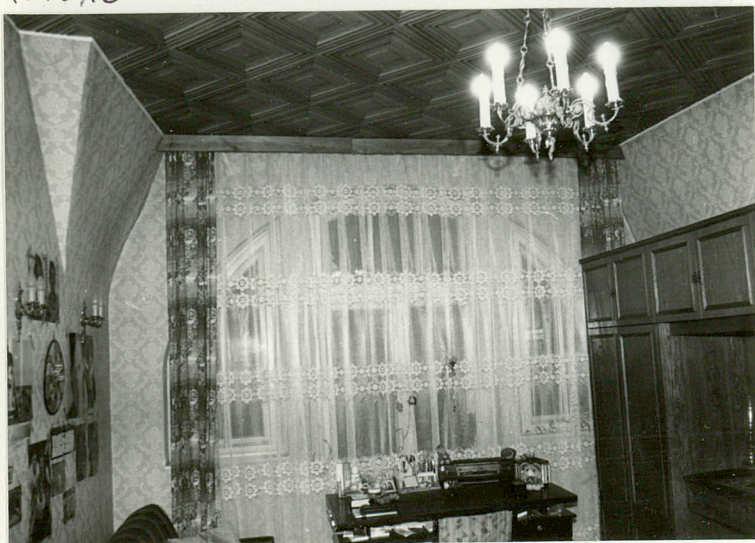
DOM MIESZKALNY

3. Zawartość wkładki (nazwa obiektu lub materiału uzupełniającego)

uzupełnienie opisu, zdjęcia



Fot. 16



Fot. 17

Ewa Janiszewska, X.1994 r.

Wkładkę założył:
Imię, nazwisko, data

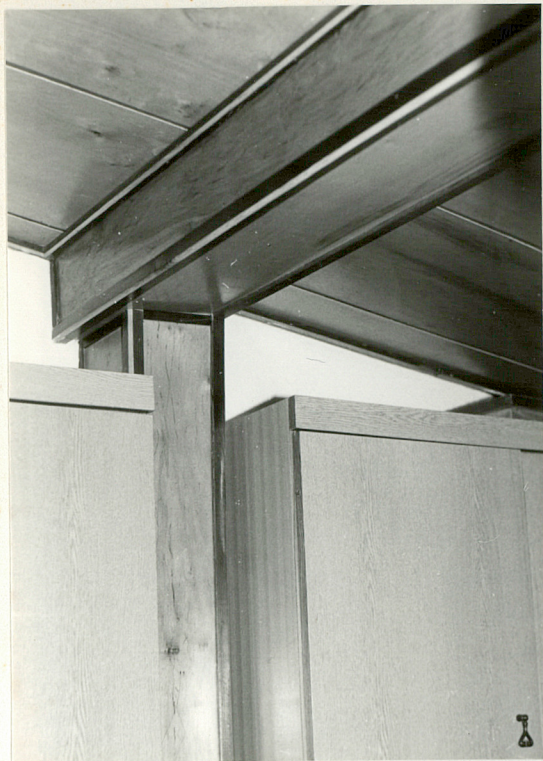
Miejsce przechowywania negatywów: PSOZ Oddz. Woj. Kalisz

wzg łożda 1 589-91 - 5000 szt

Symetryczna względem usytuowanego na osi ryzalitu sięgającego od piwnic po drugą kondygnację, zwieńczonego profilowanym gzymsiem koronującym, wypiętrzoną w części centralnej, ponad łukowym zwieńczeniem okna. Nad gzymsiem znajduje się dekoracyjna balustrada balkonu z kutego żelaza. Ryzalit jest jednoosiowy, ma boniowane, półokrągło-wklęsłe narożniki. W ścianie przedniej - odpowiednio w pierwszej i drugiej kondygnacji - po jednym szerokim, łukowo zwieńczonym otworze okiennym obwiedzionym opaską, w ścianach bocznych po dwa wąskie okna w każdej kondygnacji.

W trzeciej kondygnacji - jak i partii dachu - szerokość ryzalitu zaznaczona jest pasami boniowania na licu ściany (w linii naroży ryzalitu). W części dachowej - odpowiednio nad ryzalitem - znajduje się facjatka z trzema otworami okiennymi zwieńczona łukowo, nakryta mansardowym daszkiem, zdobiona po bokach motywami ślimacznic. Symetrycznie po obu stronach mniejsze facjatki: po prawej z dwoma oknami, po lewej z jednym oknem - zamknięte odcinkiem łuku.

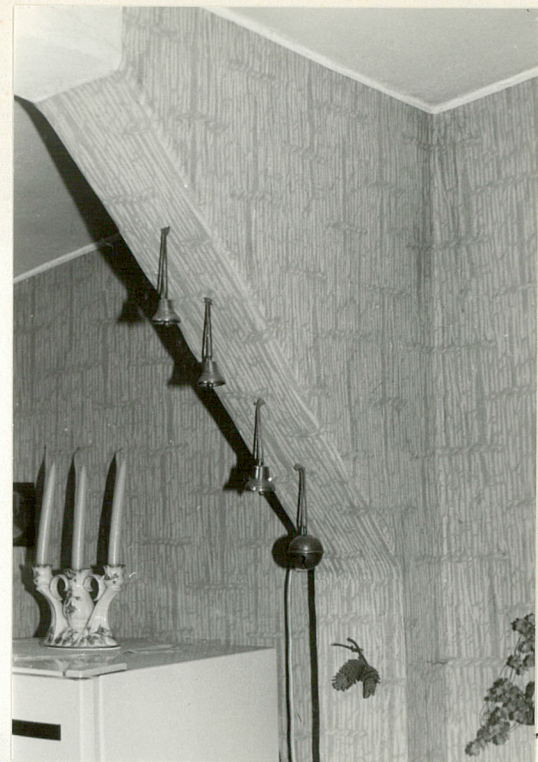
Skraje elewacji - podobnie jak naroża ryzalitu - są boniowane. Między partią piwnic a pierwszą kondygnacją poprowadzony jest profilowany gzyms. Dwa profilowane gzymsy rozdzielone szerokim pasem muru występują między pierwszą kondygnacją a drugą.



Fot. 18



Fot. 19



Fot. 20



Fot. 21



Fot. 22

1. Miejscowość

OSTRÓW WIELKOPOLSKI
ul. Sienkiewicza 7

2. Obiekt (nazwa jak w karcie)

DOM MIESZKALNY

3. Zawartość wkładki (nazwa obiektu lub materiału uzupełniającego)

uzupełnienie opisu, spis ilustracji, zdjęcia



Fot. 23



Fot. 24

Tylna elewacja bez podziałów, urozmaicona prostokątnym ryzalitem oraz przylegającymi do niego od strony południowej balkonami (na pierwszym i drugim piętrze). Całość zwieńczona gzymsem koronującym. W części północnej przylegają do elewacji pomieszczenia gospodarcze.

wnętrze, wyposażenie

W lokalach na parterze sufity zdobione są dekoracyjnymi listwami tworzącymi półkola i okręgi oraz gipsowymi rozetami z motywami liści.

W mieszkaniu na pierwszym piętrze zachowany piec kaflowy, zdobiony motywami przeplatających się okręgów i koniczyny.

instalacje

wodno-kanalizacyjna, elektryczna, gazowa, piece, w pomieszczeniach handlowych c.o.

Spis ilustracji:

1. Fasada

2. Facjatka środkowa

3. Okno w ryzalicie

Wkładkę założył: Ewa Janiszewska, X.1994r.
Imię, nazwisko, data

Miejsce przechowywania negatywów: PSOZ Oddz. Woj. 6. Kalisz



Fot. 25



Fot. 26



Fot. 27

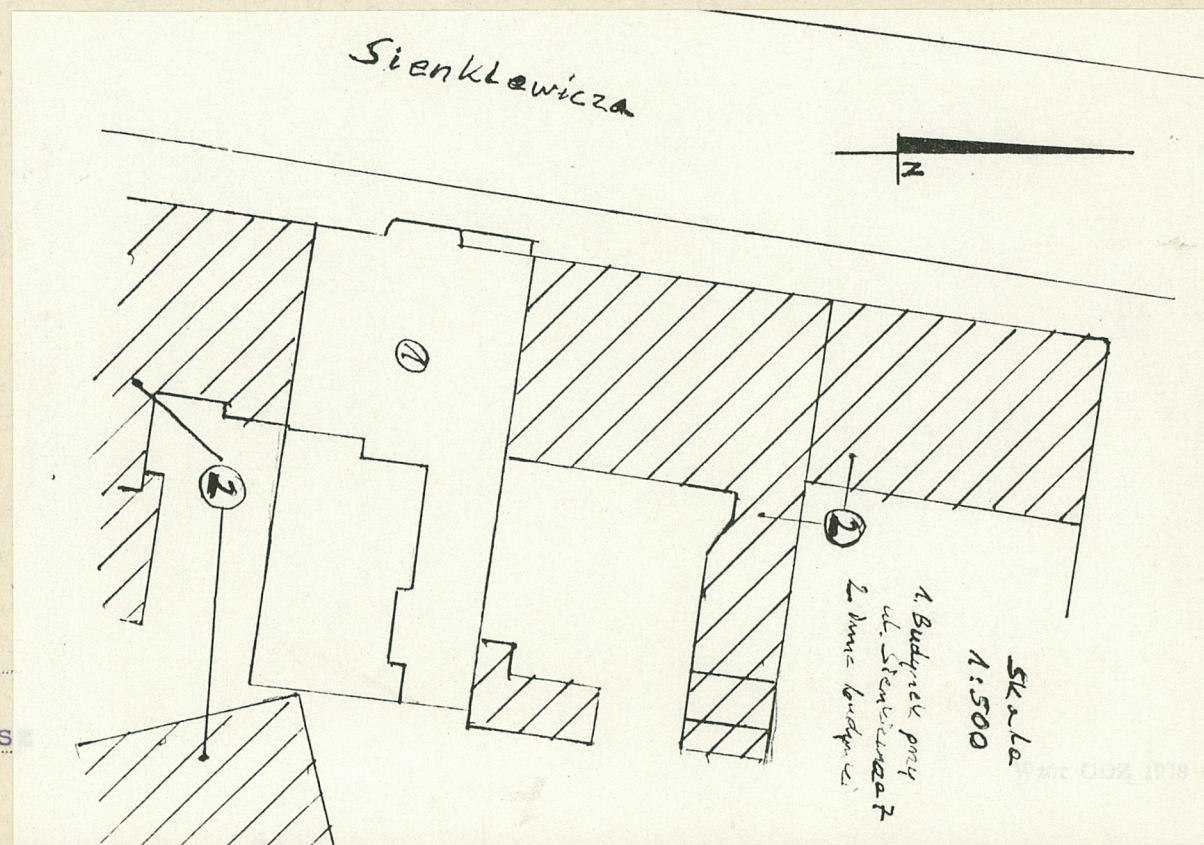


Fot. 28

1. Miejscowość OSTRÓW WIELKOPOLSKI ul. Sienkiewicza 7	2. Obiekt (nazwa jak w karcie) DOM MIESZKALNY	3. Zawartość wkładki (nazwa obiektu lub materiału uzupełniającego) spis ilustracji, zdjęcia, plan sytuacyjny
---	--	---

4. Elewacja tylna
5. Elewacja, wejście do sklepu
6. Elewacja, drzwi główne
7. Brama przejazdowa, widok drzwi
8. Balustrada balkonu
9. Sufit w pomieszczeniu handlowym
10. Sufit, gipsowa rozeta
11. Elewacja, fragment
12. Drzwi w pomieszczeniu handlowym
13. Drzwi na klatce schodowej
14. Dach, fragment
15. Konstrukcja facjaty
16. Sufit w pomieszczeniu handlowym, fragment
17. Konstrukcja facjaty środkowej
18. Konstrukcja dachu
19. Klatka schodowa
20. Konstrukcja dachu
21. Okno na klatce schodowej

22. Drzwi bramne, elewacja tylna
23. Piwnica
24. Piec kaflowy
25. Piec kaflowy, fragment
26. Okno
27. Klamka drzwi
28. Pomieszczenie gospodarcze, dawna wozownia



Wkładkę założył: Ewa Janiszewska, X.1994r.
(imię, nazwisko, data)

Miejsce przechowywania negatywów: PSOZ Oddz. Woj. Kalisz