

Nr

A

B

C

D

E

F

G

H

I

J

K

L

M

N

O

P

R

S

T

U

V

W

X

Y

Z

WIELKOPOLSKIE

1. Obiekt zabytkowy

KOSTNICA PRZY KOŚCIELE PAR.

2. Miejscowość

OPALENICA

gm. OPALENICA

408, NOGO-

3. Wiek

I poł. XVII

4. Styl

renesans

5. Kubatura m<sup>3</sup>

75,4 ok. 60

6. Powierzchnia w m<sup>2</sup>

a) zabytkowa: ok. 16 b) użytkowa ok. 16

20. Przynależność administracyjna

a) województwo POZNANSKIE

b) powiat NOWY TOMYSL

c) gmina

21. Stacja

nazwa stacji

odległość od stacji w km

a) kolejowa

Opalenica

0,5

b) autobusowa

22. Właściciel i jego adres

Kościół rym. - kat.

23. Użytkownik i jego adres

Parafia w Opalenicy

24. Inwestor i jego adres:

j. w.

25. Rejestr zabytku nr

rok \_\_\_\_\_ miejsce przechowywania

26. Nazwa księgi hipotecznej

27. Numer hipoteczny

28. Akta

29. Fotografie Archiwum WK2 Poznań

30. Inwentaryzacja pomiarowa

OŚRODEK  
DOKUMENTACJI  
ZABYTKÓW

7. Materiał budowlany

przed zniszczeniem

po odbudowie

a) ściany

murow. z cegły

b) sklepienia

c) stropy

drewn.

d) więzania dachu

-k-

e) krycie dachu

dachówka

11. Ilość budynków

1

12. Ilość kondygnacji

1

13. Użytkowanie wnętrza według ilości:

a) izb mieszkalnych

b) innych pomieszczeń

c) piwnic

14. Grunty należące do zabytku:

ha

a) ogrody stylowe

b) sady i grunty uprawne

c) lasy

d) wody

e) inne

8. Wyposażenie architektoniczne

Bogato rozczłonkowany szczyt. Wewnątrz na stropie sztukaterie.

15. Przeznaczenie pierwotne budynku

Kostnica

16. Użytkowanie w latach ubiegłych

4

17. Użytkowanie obecne

magazyn

18. Nadaje się do użycia na:

4

9. Autorzy i data budowy i przebudowy

Zbud. w I poł. XVII w.

19. Data rodzaj i stopień zniszczeń i odbudowy

Data

O P I S

znisz-  
czenia  
o/oodbu-  
dowa  
o/o

VIII. 1939 r.

niezniszczony

XI. 1939 r.

4

XII. 1945 r.

4

X/1959

remont generalny (dach + wnętrze odnowiono)

X. 1965.

Remontu wymagają tynki elewacji. zawilgocone

10. Udostępnienie

dostępna

z zewn.



## 31. Szkic sytuacyjny, plan schematyczny, uwagi opisowe, fotografia

Koszt  
tys. złOpis.

Na cmentarzu kościelnym, zwrócona elewacja frontowa ku poł.-zach. Murowana, tylna kowana. Na rzucie kwadratu, nakryta dwuspadowym dachem wpuszczonym między dwa wystoki renesansowy szczyty. Okno i wejście zamknięte segmentowo. Szczyt frontowy podzielony gzymsami na 2 kondygnacje i zwieńczenie z ostrołukowym otworem. Dolna kondygnacja szczytu podzielona 4 pilastrami, wyższa 2 konsolami. Kontur szczytu stanowi wielokrotne spływy. Tylne szczyt posiada podobny kontur, lecz pozbawiony jest podziałów.

Bibliogr. 1. R.E. Linette, Kat. zab. pos. N. Tomczyński, 1956  
rpiś P. I. S.

2. Przyjaciół Ludzi IV, 1837. s. 122-4

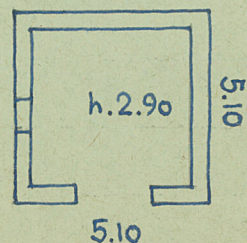
w tys. zł

przewidywane

rzeczywiste

34. Inspekcje

## 35. Uwagi różne



SKALA 1:200

36. Wypełnił dnia 18.5.1956

R. i E. Linette

37. Sprawdził dnia 1X.1965