

1. Obiekt zabytkowy

SPICHLERZ DWORSKI

2. Miejscowość

**GM. PONIEC
CZARKOWO**

3. Wiek

I poł. XIX

4. Styl

Barokowy

5. Kubatura m³

480

6. Powierzchnia w m²

a) zabytkowa: **150** b) użytkowa:

20. Przynależność administracyjna

a) województwo **POZNAN**

b) powiat **GOSTYN**

c) gmina **GR. ŁĘKA MAŁA**

7. Materiał budowlany

przed zniszczeniem

po odbudowie

11. Ilość budynków

1

14. Grunty należące do zabytku:

ha

a) ściany

cegła

12. Ilość kondygnacji

1

a) ogrody stylowe

-

b) sklepienia

cegła

13. Użytkowanie wnętrza według ilości:

b) sady i grunty uprawne

-

c) stropy

drewno

a) izb mieszkalnych

-

c) lasy

-

d) więzania dachu

drewno

b) innych pomieszczeń

-

d) wody

-

e) krycie dachu

dachówka

c) piwnic

-

e) inne

-

8. Wyposażenie architektoniczne

15. Przeznaczenie pierwotne budynku **spichlerz**

16. Użytkowanie w latach ubiegłych

4

17. Użytkowanie obecne

„

18. Nadaje się do użycia na:

„

23. Użytkownik i jego adres

PGR DRZEWCE - ZESPÓŁ WYDAWY

24. Inwestor i jego adres:

j.w.

9. Autorzy i data budowy i przebudowy

26.02.1919 I poł. XIX

19. Data, rodzaj i stopień zniszczeń i odbudowy

Data	OPIS	zniszczenia o/o	odbudowa o/o
VIII. 1939 r.	nieistniejący		
XI. 1939 r.	1		
XII. 1945 r.	„		
VII. 1955	leżo uszkodzony		
X. 1959	reperowany w 1956-57 r.		
XII. 1965	stan dobry		

25. Rejestr zabytku nr **brak 236/A**

rok **11. IX. 68** miejsce przechowywania

26. Nazwa księgi hipotecznej

27. Numer hipoteczny

28. Akta **brak**

29. Fotografie **W.K.2 - POZNAN**

30. Inwentaryzacja pomiarowa **brak**

10. Udostępnienie

każdego

Z

X

W

V

U

T

S

R

P

O

N

M

L

K

J

I

H

F

E

D

C

B

A

Nr

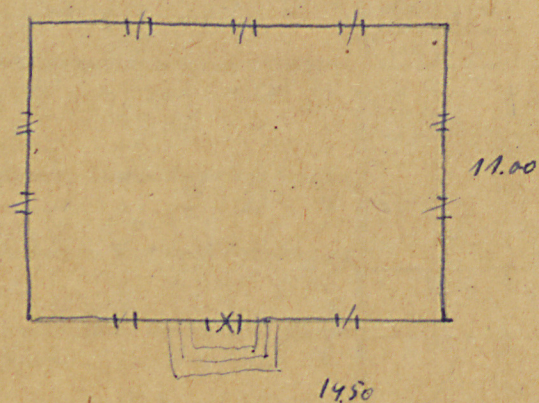
31. Szkic sytuacyjny, plan schematyczny, uwagi opisowe, fotografia



Podany w środku podwórka. Jednostkowy.
Podpisany. Na małą prostokątną. Dla uchwały.
Kory.

N
↓

$L = 3.20$



32. Przebieg prac konserwatorskich

rok	Wyszczególnienie prac	Koszt tys. zł

33. Koszty w tys. zł	przewidywane	rzeczywiste

34. Inspekcje

35. Uwagi różne

36. Wypełnił dnia VII. 1955

7. f. Białogon-Kydzinowa

37. Sprawdził dnia