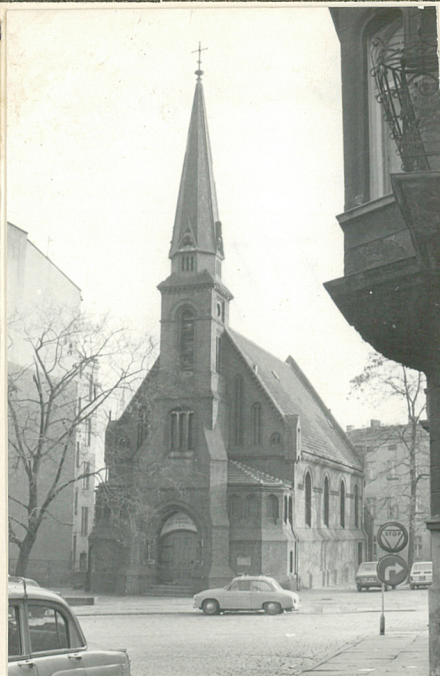
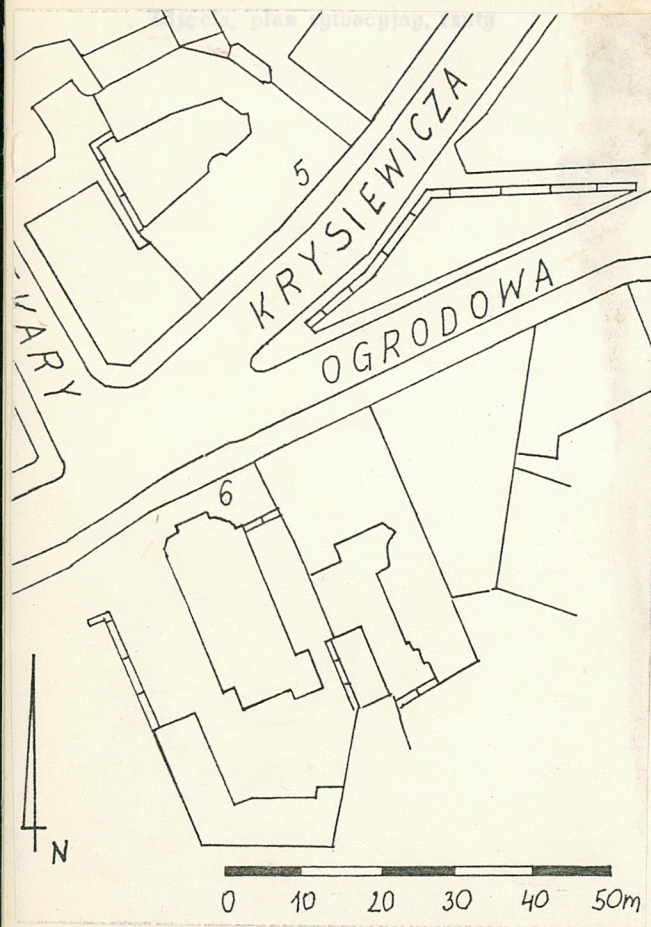


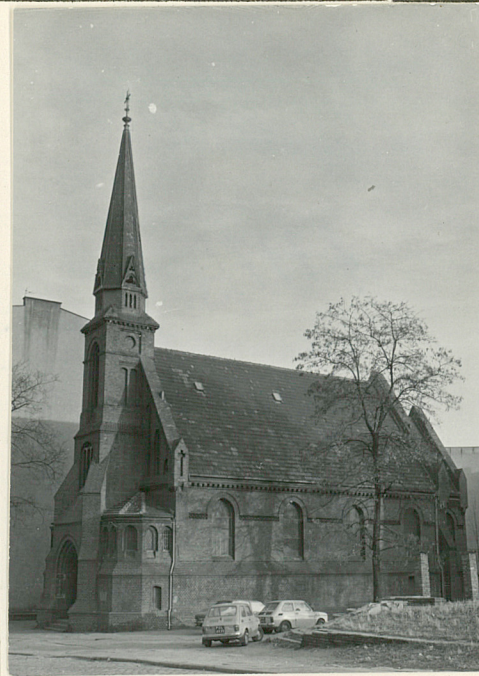
1. Obiekt ZBOR STAROLUTERAŃSKI, OB.KOŚCIOŁ EWANGELICKO-
METODYSTYCZNY P.W. ŚW.KRZYŻA

2. Czas powstania
1885-86

3. Miejscowość
P O Z N A Ń



1777/4



1777/3

4. Adres ul.Ogrodowa 6 /dawn.
Gartenstr./

nr hipoteczny

5. Przynależność administracyjna

województwo poznańskie

gmina

6. Poprzednie nazwy miejscowości

7. Przynależność administracyjna przed 1. VI.
1975 roku

województwo poznańskie

powiat

8. Właściciel i jego adres

metodystyczna
Gmina ewangelicko-augsburska
p.w. Św.Krzyża, ul.Ogrodowa 6

9. Użytkownik i jego adres

J.W.

10. Rejestr zabytków

Nr A-474

data 21.11.2002

autor zdjęć H.Nowakowska
data wykonania 1980

miejsce przechowywania negatywów MKZ Poznań

12. Autorzy, historia obiektu, określenia stylu,

Zbór wzniesiony został w latach 1885-86 wg projektu arch. Bernharda Below'a*.

Służył ewangelikom niemieckim,** podnajmowany był także ewangelikom polskim.*

W okresie międzywojennym przy świątyni powstała polska grupa protestancka***

Budynek został znacznie zniszczony w czasie wojny, zachowała się jedynie jego partia wieżowa. ****

Odbudowany w latach powojennych - służy obecnie gminie ewangelicko-metodystycznej, *która objęła obiekt w 1946 r. Oficjalne przekazanie odbudowanej świątyni odbyło się w 1948 r.*

Obiekt prezentuje styl neogotycki

* przez mistrza budowlanego Klau'a.

** gmina ewangelicko-augsburska, 26. stowulteranska, zat. w. 1834 r.

*** ewangelicko-augsburska.

*** w 1947 r. - wg proj. K. Nowakowskiego przez Zakład Budowlany N. Molyllara.

13. Opis (sytuacja, materiał i konstrukcja, rzut, bryła, elewacje, dach, wnętrze, wyposażenie, instalacje)

Sytuacja: Zbór usytuowany został przy ul. Ogrodowej, po jej stronie pd., nieco oddalony od jezdni, w pobliżu skrzyżowania z ulicami Piekary i Krysiewicza. Prezbiterium skierowane ku pd. Zadrzewiony częściowo wybetonowany, częściowo zielony teren, otaczający budynek ogrodzony jest ogrodzeniem z siatki i prętów metalowych. Po stronie pd. i wsch. znajdują się kamienice, po stronie zach. - park.

Materiał i technika: Zbór jest budynkiem murowanym o ścianach licowanych czerwoną cegłą licówką. Detal architektoniczny kamienny. Świątynię nakrywa dach o konstrukcji drewnianej, płatwiowo-kleszczowej, kryty blachą. Hełm wieży kryty ~~łukiem blaszą~~. *Wnętrze nakryte deskowaniem namiotowym przętym do więzby.* Stopnie zewn. granitowe. Okna wypełnione błoną szklaną o szybkach w kształcie rombu, łączonych ołowiem. Drzwi zewn. gk. 1-skrzydłowe z dwoma półskrzydłami, szklone ramowo-płycinowe.

Jednokondygnacyjny
Rzut: Świątynię wzniesiono na planie prostokąta, z prostokątnym, nieco węższym prezbiterium od pd. oraz kwadratową wieżą od pn. W narożnikach między wieżą a pn. ścianą nawy dwie trójboczne przybudówki. Przy prezbiterium od wsch. niewielka przybudówka na planie prostokąta.

Bryła: Zbór jest budynkiem 1-kondygnacyjnym, z nieco niższym i węższym prezbiterium. Obie części budynku nakryte są wysokimi dachami dwuspadowymi. Nad założeniem dominuje 4-kondygnacyjna, kwadratowa wieża, w 4 kondygnacji przechodząca w ośmioboczną. Wieżę nakrywa strzelisty hełm, zwieńczony kulą i krzyżem. Pomiędzy nawą i wieżą dwie niskie, trójboczne przybudówki, kryte płaskimi daszkami trójpółaciowymi.

Elewacje zboru licowane czerwoną cegłą licówką, o partii cokołowej zaakcentowanej odsadzką i gzymsem, zwieńczone gzymsem wspartym na prostych konsolkach. Elewacja pn. z dominującą wieżą, w przyziemiu której pomiędzy 2-uskokowymi szkarpami ostrołukowy portal, ujmujący odcinkowe wejście. W uskokach portalu niskie kolumnienki z przewiązkami o kapitelach dekorowanych motywami roślinnymi. Ponad portalem, we wnęce zamkniętej łukiem segmentowym - 3 okienka, wyżej ponad gzymsem kordonowym - wysokie, wąskie okno ostrołukowe. Elewacje boczne wieży, widoczne ponad daszkami przybudówek, ozdobione parami segmentowych blend ponad którymi blendy okrągłe. W ostatniej kondygnacji wieży co druga ścianka oktagonu dekorowana trzema prostymi niszami, zamkniętymi uskokowo, zwieńczona trójkątnym szczykiem, ozdobionym motywem trójliścia. Boczne partie elewacji pn. widoczne ponad przybudówkami, w ścianach których przepruto po 5 niewielkich ostrołukowych okienek - trójosiowe, ozdobione umieszczonymi w półszczytach ostrołukowymi blendami, ujmującymi pary wąskich, zamkniętych uskokowo nisz. Elewacje boczne 4-osiowe, o szerokich, ostrołukowych oknach, ozdobione fryzem z ukośnie ułożonej cegły. Przy ich narożnikach od pd. - niskie szkarpy.

14. Kubatura <i>ok. 2000 m³</i>	15. Powierzchnia użytkowa <i>ok. 194 m²</i>	16. Przeznaczenie pierwotne sakralne	17. Użytkowanie obecne sakralne
---	---	---	------------------------------------

18. Prace budowlane i konserwatorskie, ich przebieg i dokumentacja

W latach powojennych odbudowa budynku ze zniszczeń wojennych (1947)

Wymiana pokrycia ~~łuku~~ wieży (pierwotnie
Dąbek, obecnie blacha miedziana - (1984)

Wymiana pokrycia ~~dachu~~ (pierwotnie dachos-
ka, obecnie j.w.) - (1986).

19. Stan zachowania (fundamenty, ściany zewnętrzne, ściany wewnętrzne, sklepienia, stropy konstrukcje dachowe, pokrycie dachu, wyposażenie i instalacje)

Wszystkie części budynku zachowane bardzo dobrze.

20. Najpilniejsze postulaty konserwatorskie

Stały nadzór konserwatorski.

21. Akta archiwalne (rodzaj akt, numer i miejsce przechowywania)

Akta Towarzystwa Ubezpieczeń Ogniwych w Poznaniu,
1804-1918, sygn.1020, rok 1885-1898, Woj.Archiwum
Państwowe w Poznaniu.

23. Źródła ikonograficzne i fotografie (rodzaj, miejsce przechowywania, sygnatury)

22. Bibliografia

J.Kohte, Die Kunstdenkmäler des Stadtkreises
Posen, Berlin 1896, s.65

Z. Zalewski, Kościoły i życie religijne w Poznaniu
w: Księga Pamiątkowa Miasta Poznania, Poznań
1929, s.281

*Materiały do Katalogu Zabytków Kultury i Polse (m-pis
IS PAN w Poznaniu)*

24. Uwagi różne

Uzupełniono 19.01.1991 KjałOk

25. Wypełnił

Krzysztof Jodłowski

imię i nazwisko

XI 1990 r,

data

26. Sprawdził

imię i nazwisko

data

27. Załączniki

Wkładka nr 1

1. Miejscowość Poznań	2. Obiekt (nazwa jak w karcie) Zbór starołuterański, ob. kościół p.w.św.Krzyża	3. Zawartość wkładki (nazwa obiektu lub materiału uzupełniającego) cd.opisu, rzut poziomy, zdjęcia
--------------------------	--	---

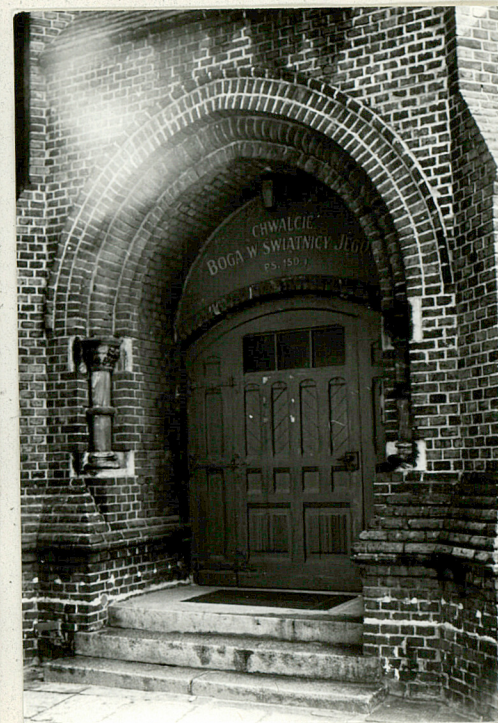
c.d.opisu

Elewacje boczne prezbiterium - 1-osiove.

Elewacje pd. nawy i prezbiterium pozbawione okien, zwieńczone trójkątnymi szczytami ujętymi gzymsiem wspartym na prostych konsolkach.

Wnętrze: Nawa oraz otwierające się do niej ostrołukową tęczą, podwyższone o 3 stopnie prezbiterium nakryte namiotowym deskowaniem przybitym do więzby. Ściany artykułowane gzymsami kordonowymi, z których wyższy obiega archiwolty łuków okien, zwieńczone gzymsiem koronującym. Nawa oświetlona 4 parami ostrołukowych okien, prezbiterium - parą okien. Od pn. wsparta na 2 drewnianych słupach empora o balustradzie podzielonej słupkami o sfazowanych narożach, pomiędzy którymi po 2 płyciny. Emporę nakrywa strop belkowy. Pod emporą - sklepiona beczkowo kruchta, po bokach której dwie niewielkie przybudówki, w których magazyn oraz klatka schodowa na emporę /schody kręcone/.

Instalacje: Zbór wyposażony jest w instalację elektryczną.

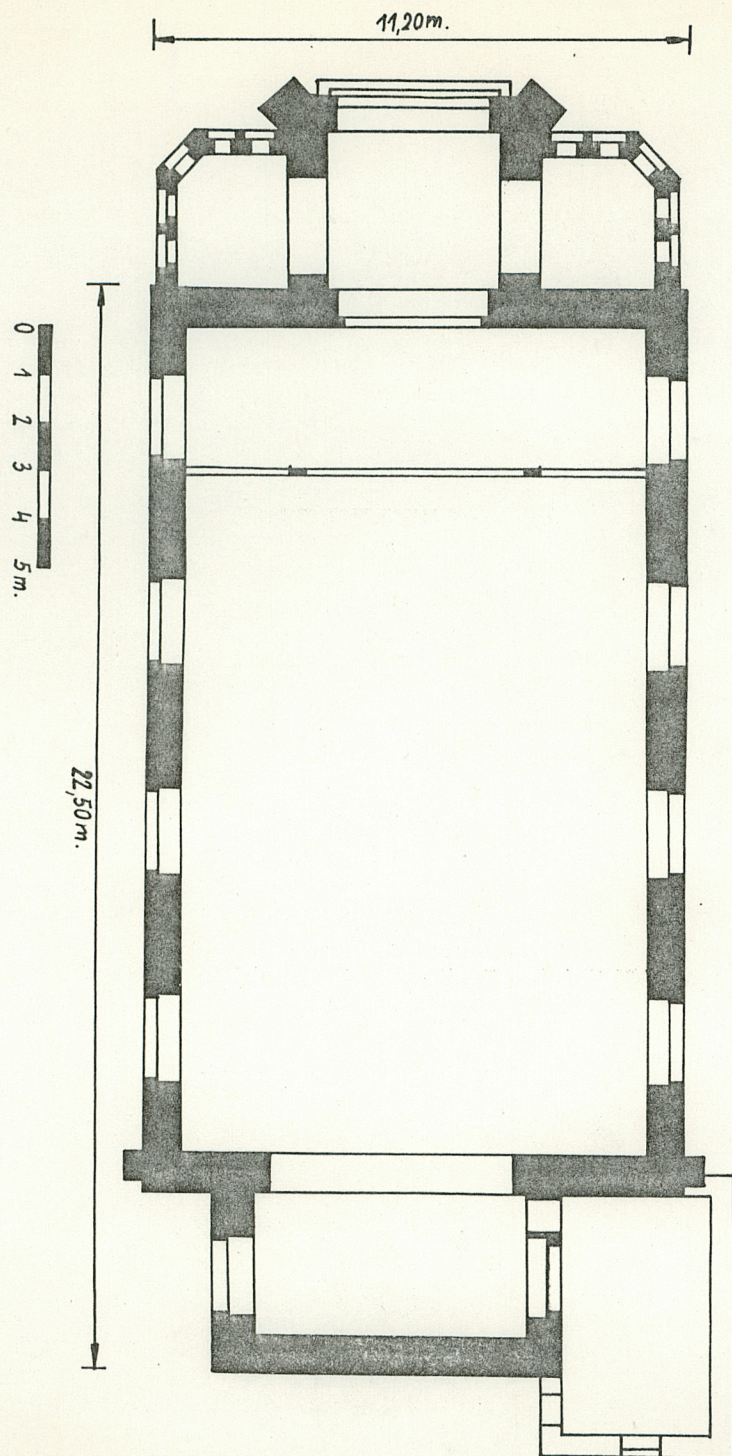


Wkładkę założył: Krzysztof Jodłowski 11.1990
(imię, nazwisko, data)

Miejsce przechowywania negatywów: BDZ Poznań

f. 959/18

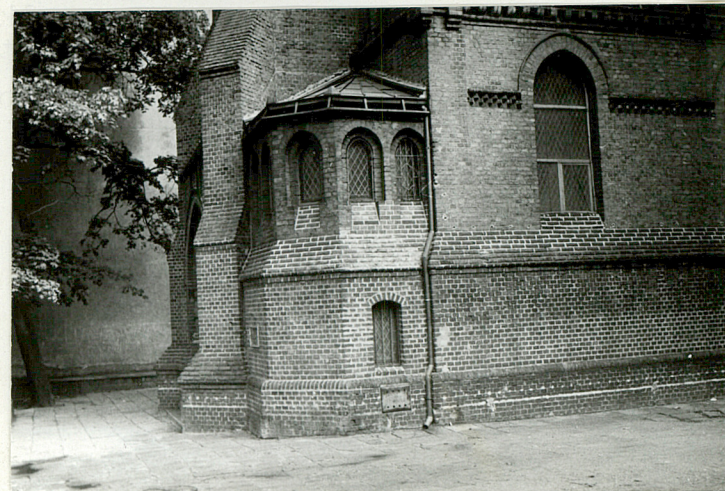
f. 959/16



f. 959/17



f. 959/15



1. Miejscowość Poznań 2. Gmina Poznań 3. Powiat poznański 4. Województwo wielkopolskie	5. Obiekt (nazwa jak w karcie) KOŚCIÓŁ STAROLUTERSKI ŚW. KRZYŻA UL. OGRODOWA 6	6. Zawartość wkładki (nazwa obiektu lub materiału uzupełniającego) FOTOGRAFIE
---	---	--



1.

Wkładkę założyła: Magdalena Korcz 2009r.
Miejsce przechowywania negatywów: MKZ Poznań



2.



Kościół staroluterski
przy ul. Ogrodowej

1. Miejscowość Poznań
2. Gmina Poznań
3. Powiat poznański
4. Województwo wielkopolskie

5. Obiekt (nazwa jak w karcie)

KOŚCIÓŁ STAROLUTERSKI
ŚW. KRZYŻA
UL. OGRODOWA 6

6. Zawartość wkładki (nazwa obiektu lub materiału uzupełniającego)

FOTOGRAFIE



5.



6.



7.



8.

1. Miejscowość Poznań
2. Gmina Poznań
3. Powiat poznański
4. Województwo wielkopolskie

5. Obiekt (nazwa jak w karcie)
KOŚCIÓŁ STAROLUTERSKI
ŚW. KRZYŻA
UL. OGRODOWA 6

6. Zawartość wkładki (nazwa obiektu lub materiału uzupełniającego)

FOTOGRAFIE



9.



10.



11.



12.



13.

1. Miejscowość Poznań
2. Gmina Poznań
3. Powiat poznański
4. Województwo wielkopolskie

5. Obiekt (nazwa jak w karcie)

KOŚCIÓŁ STAROLUTERSKI
ŚW. KRZYŻA
UL. OGRODOWA 6

6. Zawartość wkładki (nazwa obiektu lub materiału uzupełniającego)

FOTOGRAFIE



14.

Wkładkę założyła: Magdalena Korcz 2009r.
Miejsce przechowywania negatywów: MKZ Poznań



15.



16.



17.



18.

1. Miejscowość Poznań	5. Obiekt (nazwa jak w karcie)	6. Zawartość wkładki (nazwa obiektu lub materiału uzupełniającego)
2. Gmina Poznań		
3. Powiat poznański	KOŚCIÓŁ STAROLUTERSKI	FOTOGRAFIE
4. Województwo wielkopolskie	ŚW. KRZYŻA UL. OGRODOWA 6	



19.

Wkładkę założyła: Magdalena Korcz 2009r.
Miejsce przechowywania negatywów: MKZ Poznań



20.



21.

1. Miejscowość Poznań
2. Gmina Poznań
3. Powiat poznański
4. Województwo wielkopolskie

5. Obiekt (nazwa jak w karcie)

KOŚCIÓŁ STAROLUTERSKI
ŚW. KRZYŻA
UL. OGRODOWA 6

6. Zawartość wkładki (nazwa obiektu lub materiału uzupełniającego)

FOTOGRAFIE



22.



23.

Wkładkę założyła: Magdalena Korcz 2009r.
Miejsce przechowywania negatywów: MKZ Poznań



24.



25.



26.

1. Miejscowość Poznań
2. Gmina Poznań
3. Powiat poznański
4. Województwo wielkopolskie

5. Obiekt (nazwa jak w karcie)

KOŚCIÓŁ STAROLUTERSKI
ŚW. KRZYŻA
UL. OGRODOWA 6

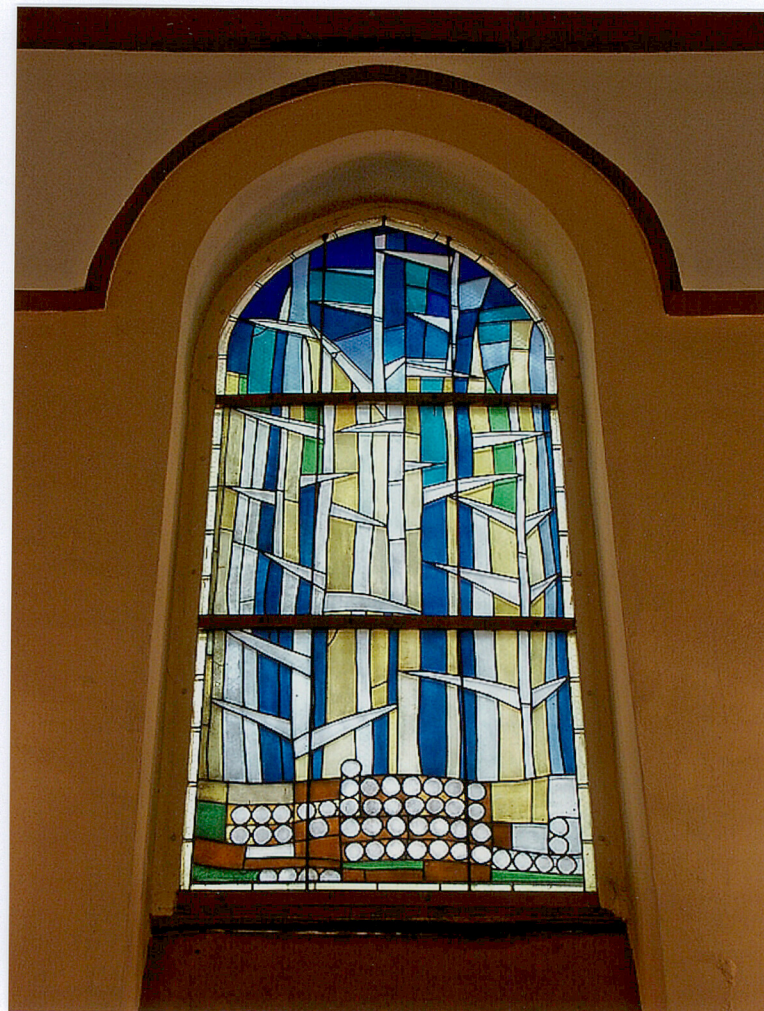
6. Zawartość wkładki (nazwa obiektu lub materiału uzupełniającego)

FOTOGRAFIE

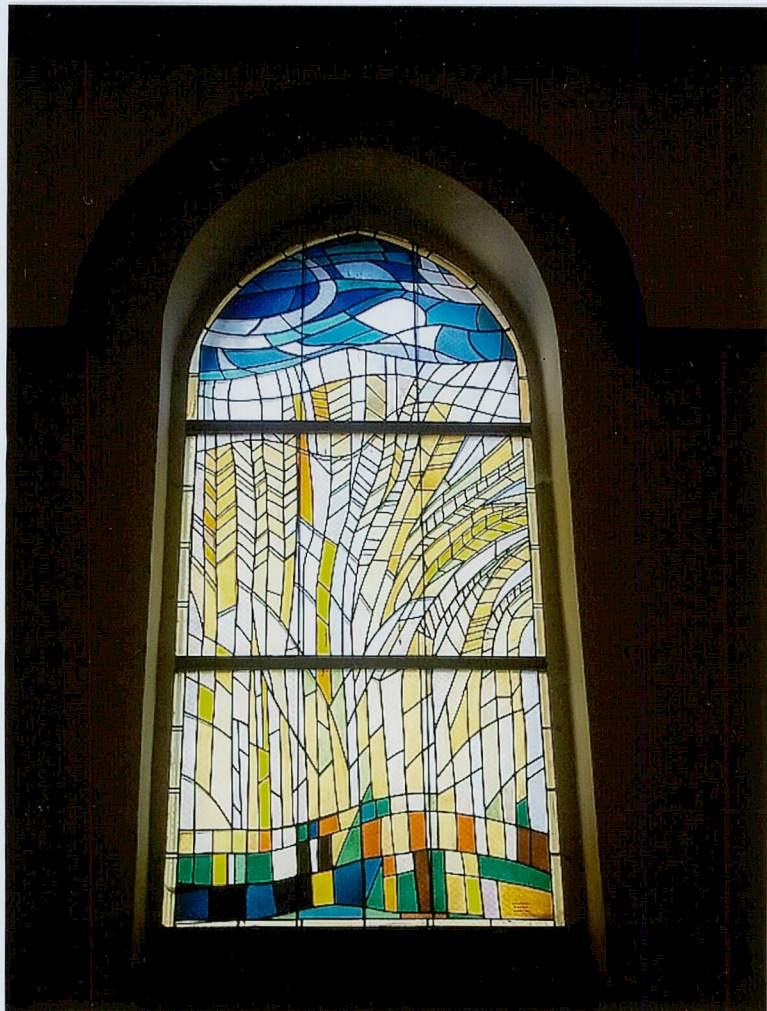


27.

Wkładkę założyła: Magdalena Korcz 2009r.
Miejsce przechowywania negatywów: MKZ Poznań



28.



1. Miejscowość Poznań
2. Gmina Poznań
3. Powiat poznański
4. Województwo wielkopolskie

5. Obiekt (nazwa jak w karcie)

KOŚCIÓŁ STAROLUTERSKI
ŚW. KRZYŻA
UL. OGRODOWA 6

6. Zawartość wkładki (nazwa obiektu lub materiału uzupełniającego)

FOTOGRAFIE



33



34.

Wkładkę założyła: Magdalena Korcz 2009r.
Miejsce przechowywania negatywów: MKZ Poznań



35.

1. Miejscowość Poznań	5. Obiekt (nazwa jak w karcie)	6. Zawartość wkładki (nazwa obiektu lub materiału uzupełniającego)
2. Gmina Poznań	KOŚCIÓŁ STAROLUTERSKI ŚW. KRZYŻA UL. OGRODOWA 6	FOTOGRAFIE
3. Powiat poznański		
4. Województwo wielkopolskie		



38.



39.



40.



41.



42.

1. Miejscowość Poznań 2. Gmina Poznań 3. Powiat poznański 4. Województwo wielkopolskie	5. Obiekt (nazwa jak w karcie) KOŚCIÓŁ STAROLUTERSKI ŚW. KRZYŻA UL. OGRODOWA 6	6. Zawartość wkładki (nazwa obiektu lub materiału uzupełniającego) SPIS FOTOGRAFII
---	---	---

1. Ulotka metodystów z 1947 r. ze zbiorów archiwum parafialnego gminy.
2. Kościół św. Krzyża na widokówce z 1907r. (zbiory BU).
3. Rycina z książki z 1929r. autorstwa Edwarda Pawłowskiego.
4. Widok frontowy kościoła.
5. Zachodnia przybudówka wieży mieszcząca schody na empore organową.
6. Portal wejściowy.
7. Kolumnienka portalu.
8. Elewacja wschodnia kościoła.
9. Elewacja zachodnia i tylna.
10. Dachy.
11. Elewacja zachodnia.
12. Prezbiterium.
13. Wieża kościoła.
14. Zakrystia.
15. Drzwi do zakrystii.
16. Fragment elewacji tylnej i zakrystii.
17. Zakrystia i tylna dobudówka.
18. Budynek pierwotnych toalet na tyłach kościoła.
19. Okno zakrystii.
20. Drzwi do tylnej przybudówki.
21. Drzwi do dawnych toalet.
22. Wnętrze kościoła, empora organowa (powojenna).
- 23-24. Wnętrze kościoła – widok na ołtarz.
25. Fisharmonia firmy Brüning & Bongardt Barmen (przełom XIX i XXw.).
26. Okna witrażowe – ściana zachodnia.

- 27-28. Witraże okien po zachodniej stronie.
- 29-30. Witraże okien po wschodniej stronie.
31. Witraż powojenny – zachodnia strona.
32. Witrażowe okienka w klatce schodowej prowadzącej na empore organową.
33. Fragment zachowanego ogrodzenia przy budynku oficynowym.
34. Fragment zachowanego ogrodzenia przy tylnej ścianie kościoła.
35. Ogrodzenie frontowe.
- 36-37. Budynek oficynowy.
- 38-39. Wejścia do budynku oficynowego.
40. Wejście do piwnicy budynku oficynowego.
41. Klatka schodowa w oficynie.
42. Drzwi do mieszkania w oficynie.