

OŚRODEK DOKUMENTACJI  
ZABYTEKÓW W WARSZAWIE

KARTA EWIDENCYJNA ZABYTEKÓW  
ARCHITEKTURY I BUDOWNICTWA

A B C D E F G H I J K L M N O P R S T U V W X Y Z Nr

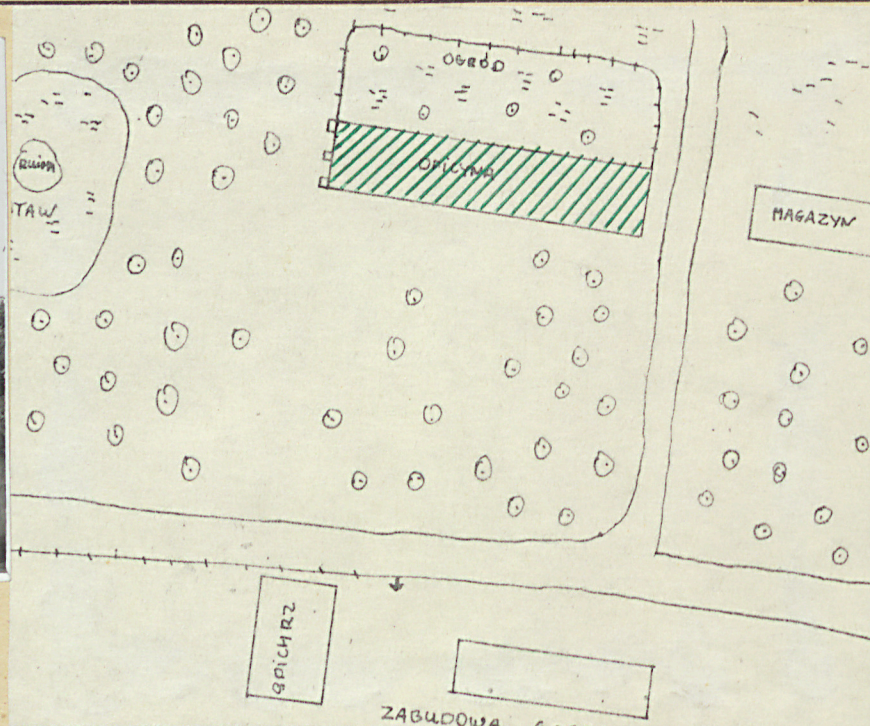
1. Obiekt

OFICyna

2. Czas powstania  
XVIII w.

3. Miejscowość  
CZARKOWO

11. Zdjęcia, plan sytuacyjny, rzuty



4. Adres  
Czarkowo nr.26

nr hipoteczny

5. Przynależność administracyjna

województwo leszczyńskie

gmina Poniec

6. Poprzednie nazwy miejscowości

7. Przynależność administracyjna  
przed 1.VI.1975 r.

województwo poznańskie

powiat Gostyń

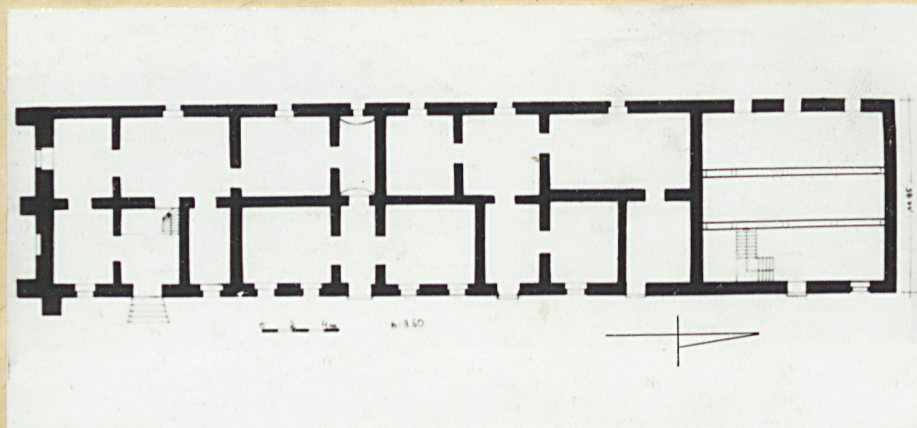
8. Właściciel i jego adres  
RSP Czarkowo, w/m

9. Użytkownik i jego adres  
J.W.

10. Rejestr zabytków

Nr KL.IV.13/30/56 data 14.IV.1956  
122/552A

autor zdjęć Panek  
data wykonania 09.1984  
miejsce przechowywania negatywów WKZ





12. Autorzy, historia obiektu, określenie stylu.

Oficyna zbudowana zapewne w XVIII w.,  
odnawiana zapewne ok.1 poł.XIX w.  
Po 1945 r.przejęta przez RSP.  
Późnobarokowa.

13. Opis (sytuacja, materiał i konstrukcja, rzut, bryła, elewacje, dach, wnętrze, wyposażenie, instalacje)

Oficyna usytuowana jest w otwartej zabudowie na pn-zach.skraju wsi, na terenie dawnego założenia pałacowego/zamkowego?/na pn.od stawu z wysepką na której niedostępne ruiny?/Od wsch.zabudowa gospodarcza dawnego majątku. Zwrócony kalenicą na wsch.

Materiał: na cokole z kamienia polnego i cegły, murowany z cegły i kamienia polnego, tynkowany, w dachu kryty dachówką karpiówką. Więźba jętkowa, z dwoma rzędami stojących słupów, stropy belkowe otwarte/pn/i z podsufitką-pd, drewniane. Klatka schodowe, drewniane. Podpiwniczony: od pd. dwie piwnice sklepione żagielkowo i posadzki ceglane. Stopnie schodów zewnętrznych-murowane. Posadzki: cementowe i podłogi deskowe, częściowo z linoleum. Stolarka: okna skrzynkowe i pojedyncze, w elew.zach.owalne, drzwi klepkowe, ćwiekowane i płycinowe, jedno i dwuskrzydłowe.

Plan mocno wydłużonego prostokąta, z częścią gospodarczą od pn. Część mieszkalna od pd. oszkarpowana w elewacji pd., z niewielką prostokątną sienią z dostawionymi schodami, mieszczącą łamaną klatkę schodową i prostokątnymi pomieszczeniami. Od wsch., na osi sień, z pomieszczeniem od zach. sklepionym kolebką. W pomieszczeniu od pn. strop belkowe, wsparte na pięciu kwadratowych słupach, w dwóch rzędach, z klatką schodową na poddasze. Układ dwutraktowy, z prostokątnymi pomieszczeniami o zróżnicowanym kształcie i wielkości.

Bryła zwarta, jednokondygnacyjowa, częściowo podpiwniczona, nakryta dachem naczółkowym. Od pd. trzy masywne szkarpy, na całej wysokości korpusu. W elewacji wsch. wystawka jednoosiowa na osi, zwieńczona falistym szczytem. Od pn. tz. wole oko.

Elewacja wsch., jednokondygnacyjowa, trzynastoosiowa, z prostokątnymi otworami okiennymi, drzwiowymi. Od pd. otwór drzwiowy z dostawionymi do cokołu jednobiegowymi schodami. Na osi wystawka z prostokątnym otworem okiennym i szczytem falistym i okienkiem na osi. Elewacja pn., z dwoma oknami w szczycie. Elewacja pd. z dwoma otworami okiennymi/od wsch. zamurowany/ze szkarpami. W naczółku dwa prostokątne otwory okienne. Elewacja zach., dziewięcioosiowa, z prostokątnymi otworami od pd. i owalnymi od pn.

Wyposażenie: drzwi klepkowe, ćwiekowane od pn., zapewne z I poł.XIX w.

Instalacje: elektr., ogrzewcza/piece/



14. Kubatura ok. 1500m <sup>3</sup>	15. Powierzchnia użytkowa 300m <sup>2</sup>	16. Przeznaczenie pierwotne oficyna mieszkalno-gospodarcza	17. Użytkowanie obecne mieszkalno-gospodarcze
18. Prace budowlane i konserwatorskie, ich przebieg i dokumentacja		19. Stan zachowania (fundamenty, ściany zewnętrzne ściany, wewnętrzne, sklepienia, stropy, konstrukcje dachowe, pokrycia dachu, wyposażenie i instalacje) Obiekt w stanie zagrożonym: - uszkodzenia konstrukcji fundamentów, widoczne od pd. - zagrożona konstrukcja stropów od pn. - zdewastowane podłogi i posadzki - ubytki w pokryciu dachu	
20. Najpilniejsze postulaty konserwatorskie Przeznaczyć do remontu.			



21. Akta archiwalne (rodzaj akt, numer i miejsce przechowywania)

22. Bibliografia

Katalog zabytków sztuki, t.V, z.4

23. Źródła ikonograficzne i fotograficzne (rodzaj, miejsce przechowania, sygnatury)

24. Uwagi różne

25. Wypełnił

mgr W. Panek

Imię i nazwisko

data X.1984

26. Sprawdził

Imię i nazwisko

data

27. Załączniki

wkładka z fotografiami



1. Miejscowość  
C Z A R K O W O

2. Obiekt (nazwa jak w karcie)  
OFICyna

3. Zawartość wkładki (nazwa obiektu lub materiału uzupełniającego)  
FOTOGRAFIE



Wkładkę założył: Panek, X 1984  
(imię, nazwisko, data)

Miejsce przechowywania negatywów: WKZ



