

1. Obiekt

DOM MIESZKALNY „sołtysówka” – ul. Głogowska 37

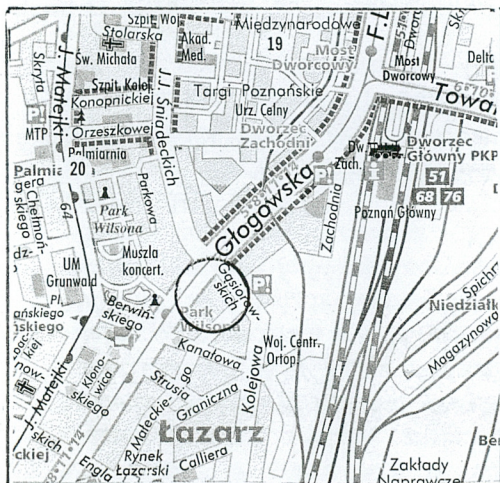
2. Czas powstania

Przełom 3 i 4 ćw. XIX w.

3. Miejscowość

POZNAŃ

11. Zdjęcia, rzut, przekrój, sytuacja, orientacja



mapa współczesna



4. Adres

ul. Głogowska 37  
60-736 Poznań

nr hipoteczny

5. Przynależność administracyjna

województwo poznańskie

gmina Poznań

6. Poprzednie nazwy miejscowości

Posen

7. Przynależność administracyjna

przed 1 VI 1995

województwo poznańskie

powiat Poznań

8. Właściciel i jego adres



9. Użytkownik i jego adres

Biuro Obsługi Mieszkańców nr 2  
ul. 23 Lutego 4/6

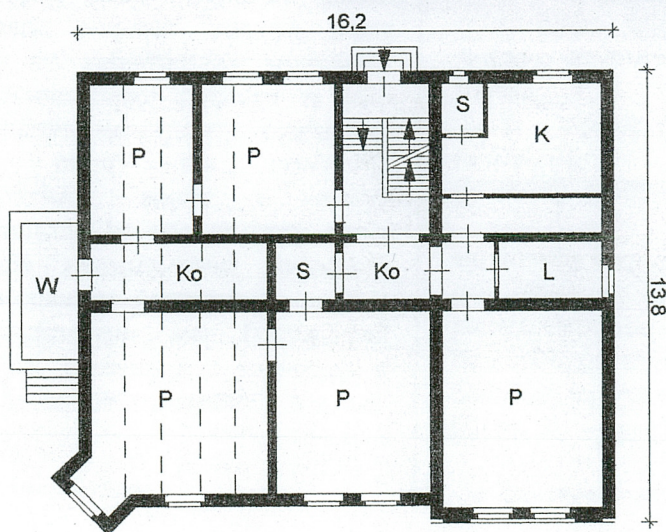
10. Rejestr zabytków

Nr

556 k/144/p

data

19.12.2007



P - pokój  
K - kuchnia  
Ko - korytarz  
L - łazienka  
S - skrytka  
W - weranda  
(dawny taras)

RZUT PARTERU  
H=94m





Obiekt zbudowany został na przelomie 3 i 4 ćw. XIX w. Budynek jest pozostałością zabudowy z okresu przed przyłączeniem wsi podmiejskiej Łazarz do obrębu miasta Poznania. W 1900 r. rozpoczęto realizację systematycznej zabudowy pierzei wysokich kamienic po obu stronach ulicy. Opisywany wolnostojący obiekt o niskiej dwukondygnacyjnej bryle, nie nawiązuje stylistycznie i kubaturowo do otaczającej zabudowy. Przed wzniesieniem budynku w jego miejscu znajdowała się kapliczka św. Antoniego. W dawnych czasach budynek posiadał adres Glogauerstr 103. Dom nosił tradycyjną nazwę „soltysówki”, w dawnych czasach był ona prawdopodobnie własnością soltysa podpoznańskiej wsi Łazarz. W końcu XIX w. właścicielem była rodzina Jaschke (Jeske), zasłużona dla historii Łazarza. W jej posiadaniu znajdowało się kilka nieruchomości. W/g Ksiąg Aresowych z 1901 r. właścicielem budynku był M. Jeschke, ur. Hirsh, w 1904 i 1930 r. ksiądz Andrzej Jeschke. W 1933 r. właścicielką była Jadwiga Kaczyńska. Współcześnie właścicielem był spadkobierca – Klemczak, obecnie Piotr Klubś.

W podwórzu, z dwóch stron budynku zachowały się dwa niewielkie obiekty gospodarcze, stajni i wozowni. Na mapach z przełomu XIX i XX w. na terenie posesji zaznaczone były tylko trzy zachowane obiekty.

Ul. Głogowska na opisywanym odcinku nosiła nazwę Glogauerstr. Od 1928 r. Marsz. Facha, po II Wojnie ul. K. Rokosowskiego, później ul. Głogowska.

**Sytuacja** – budynek położony jest na terenie Łazarza, po pd.-wsch. stronie ul. Głogowskiej pomiędzy ul. Gąsiorowskich i ul. Kanałową. Obiekt wolnostojący o niskiej dwukondygnacyjnej bryle jest pozostałością zabudowy z okresu przed przyłączeniem Łazarza do miasta Poznania. Budynek otoczony kamienicami pochodzącymi z początku XX w. Z dwóch stron znajdują się wjazdy na teren podwórza oraz dwa niewielkie obiekty gospodarcze, będące pozostałością po dawnym gospodarstwie. W głębi znajduje się rozległe podwórze z niską współczesną zabudową.

**Materiał, konstrukcja** *ściany* - z cegły ceramicznej, jasno i ciemnobrazowej, lico muru w wątku krzyżowym.

*Strop* - z belek drewnianych, z wypełnieniem polepą. W piwnicy stop ceglany odcinkowy typu „kapa pruska”.

*Więźba dachowa* - płatwiowo-kleszczowa z ściankami stolcowymi, mieczowanymi. Wysokie stolce wzmocnione kleszczami jednostronnymi, od dołu ściana kolankowa oraz dodatkowe jednostronne kleszcze. Belki więźby dachowej we większości wtopione są w konstrukcję ścian i stropów.

*Pokrycie dachowe* - z czterech stron budynku z dachówki karpiówki układanej w koronkę. W części środkowej budynku pokrycie dachowe z papy.

*Posadzki i podłogi* - w korytarzach posadzki z dawnych kafli ceramicznych dwukolorowych, układanych w szachownicę. W pokojach podłogi z desek.

*Schody* - dwubiegowe, powrotne, deskowe, na belkach policzkowych, balustrada z tralkami eklektycznymi, poręcz drewniana profilowana. Przy biegu schodowym wejściowym na porter balustrada z kutych prętów metalowych wygiętych esownicowo, w części krzyżujących się. Schody zewnętrzne jednobiegowe ze stopniami z ciosanych głazów granitowych.

*Otwory* - okienne i drzwiowe zamknięte lukami odcinkowymi. W lukarnach otwory prostokątne.

*Okna* - czteroskrzydłowe, skrzynkowe, z śłemeniem profilowanym i słupkiem zdobionym od góry wsporniczkiem. Nad wejściem w klatce schodowej okno drewniane, krosnowe, z podziałami szczeblinowymi.

*Drzwi* - wejściowe od strony pd. zachowane, dwuskrzydłowe, ramowo-płycinowe, w części górnej przeszklone. Drzwi wewnętrzne na parterze wejściowe do korytarza - zachowane, dwuskrzydłowe, ramowo-płycinowe, w dużej części przeszklone, z podziałem szczeblinowym, od góry prostokątna nadświetlnia podzielona krzyżującymi się szczeblinami. Drzwi wewnętrzne we większości zachowane, jedno i dwuskrzydłowe, ramowo-płycinowe.

**Rzut** - prostokąt wydłużony w kierunku pn.-wsch. – pd.-zach. Od strony pn.-zach. nieznaczny ryzalit narożny, W części pn., narożnej ukośnie ułożony mniejszy ryzalit. Układ pomieszczeń dwutraktowy, rozdzielony w osi korytarzem. Od strony pd.-wsch. w części środkowej wejście i klatka schodowa.

**Bryła** - wydłużony podpiwniczony, parterowy prostopadłościan, z wysokim użytkowym poddaszem przykrytym dachem płaskim (w części środkowej), z czterech stron wysokie połacie ukośne. Od strony pn.-zach. szeroki narożny ryzalit przechodzący w wystawkę dwuspadową. W części narożnej od strony pn. ukośnie ułożony ryzalit przechodzący w wystawkę.



14. Kubatura	15. Powierzchnia użytkowa	16. Przeznaczenie pierwotne	17. Użytkowanie obecne
1380 m <sup>3</sup>	- 520 m <sup>2</sup>	Mieszkania	Obiekt nieużytkowany
18. Prace budowlane i konserwatorskie, ich przebieg i dokumentacja		19. Stan zachowania (fundamenty, ściany zewnętrzne, sklepienia, stropy, konstrukcje dachowe, pokrycie dachowe i instalacje)	
<p>W latach 70. XX w. zbudowana została przybudówka od strony pn.-wsch., na dawnej werandzie. W lukarnach wymienione zostały okna. Na kondygnacji parteru w kuchni zbudowano ściankę działową.</p>		<p>Konstrukcja ścian, stropów, więźby dachowej, pokrycia dachowego w stanie dobrym. Ściany piwnic parteru częściowo zawilgocone. Okna i drzwi zniszczone, wymagają konserwacji. Schody o konstrukcji drewnianej nieznacznie ugięte.</p>	
		20. Najpilniejsze postulaty konserwatorskie	



21. Akta archiwalne (rodzaj akt, numer i miejsce przechowywania)

- Mapy archiwalne z początku wieku.
- Adressbuch der Posen, z okresu 1900-1918r.
- Księgi adresowe m. Poznania, z okresu międzywojennego.


22. Bibliografia

- Magdalena Warkoczewska – „Ulicami i zaułkami m. Poznania – Św. Łazarz” s.6. 1998 r. (*publikacja towarzysząca wystawie na temat Łazarza mającej miejsce w Ratuszu*)
- Mieczysław Kędelski – „Ludność Łazarza i Górczyna w XIX w.”, KMP 3. 1998.

23. Źródła ikonograficzne i fotograficzne (rodzaj, miejsce przechowywania, sygnatura)

- Mapy archiwalne 1896, 1901 r.

24. Uwagi różne

Informacji udzieliła p. 

25. Opracował

tekst	mgr Wojciech Sobkowski, mgr Andrzej Pryszczewski	2005 r.
	<small>imię, nazwisko, data, podpis</small>	
plany, rysunki	mgr. Wojciech Sobkowski, mgr Andrzej Pryszczewski	2005 r.
	<small>imię, nazwisko, data, podpis</small>	
zdjęcia fotogr.	mgr Wojciech Sobkowski, mgr Andrzej Pryszczewski	2005 r.
	<small>imię, nazwisko, data, podpis</small>	

miejsce przechowywania negatywów MKZ Poznań

KARTA PO WYPEŁNIENIU PODLEGA OCHRONIE NA PODSTAWIE PRZEPISÓW PRAWA AUTORSKIEGO

26. Adnotacje o inspekcjach, informacje o zmianach, imiona i nazwiska wypełniających)

27. Załączniki

9



1. Miejscowość	2. Obiekt	3. Zawartość
Poznań	Dom mieszkalny „sołtysówka” – ul. Głogowska 37	Opis

c.d. p. nr 13

**Elewacje** – licowane cegłą układaną w wążku główkowym. Na czterech elewacjach - od dołu wysunięty cokół z cegły ciemnobrazowej, domknięty pasem z kształtków. W cokole otwory okienne zamknięte lukami odcinkowymi. Na kondygnacji parteru i poddasza lico muru z cegły jasnobrazowej. Otoczenie większości otworów okiennych, gzyms podokapowy oraz poziome pasy urozmaicające elewację w partii nadproży – z cegły ciemnobrazowej. Istotny akcent przypada na profilowany gzyms pod okapem, zdobiony ząbkowaniem.

**Elewacja północno-zachodnia** – frontowa, z szerokim ryzalitem w części narożnej południowo-zachodniej, przechodzącym w dwuspadową wystawkę. W ryzalicie na kondygnacji parteru dwie osie otworów okiennych umieszczone we wspólnej płycinie, od góry wyokrąglonej trójkątnie. Pomiedzy nadprożami otworów dodatkowa owalna płycina. Na wysokości międzykondygnacyjnej gzyms kordonowy profilowany z ząbkowaniem. W szczycie dwie osie niewielkich otworów okiennych umieszczone w płycinie o ogólnym wykroju trójkątnym, od góry z ramionami schodkowymi. Nad płyciną elewacja z licem z cegły ciemnobrazowej. Szczyt parawanowy z dwóch stron, od dołu ujęty niskimi cokolikami. Całość zwieńczona sterczyną półkolistą, zdobioną wgłębnym motywem muszli. W części środkowej elewacji trzy asymetrycznie umieszczone otwory okienne. Nad nimi na połaci dachowej trzy lukarny z pojedynczymi prostokątnymi otworami okiennymi, nakryte daszkami dwuspadowymi. W części narożnej elewacji od strony pn. ukośnie ułożony ryzalit prostokątny. W ścianie frontowej ryzalitu na dwóch kondygnacjach otwory okienne. Ryzalit przechodzi w mocno wysuniętą wystawkę nakrytą wysmukłym dachem czterospadowym (przypomina kształtem narożną wieżę). Wysoki dach od dołu z wyokrągloną przepustnicą. Okap podparty na masywnych wspornikach z belek drewnianych, w części ze snycerskimi wyokrągleniami.

**Elewacja południowo-wschodnia** – podwórzowa, pięcioosiowa. W części środkowej asymetrycznie umieszczony otwór drzwiowy, poprzedzony schodami jednobiegowymi z kamieni granitowych. Nad otworem dawny, niewielki daszek jednospadowy, na ozdobnych wspornikach z kutych prętów. W pozostałych czterech osiach otwory okienne. Nad otworem drzwiowym niewielki otwór okienny na wysokości półpiętra. Od strony pd.-wsch. dwa niewielkie otwory doświetlające umieszczone na dwóch poziomach. Od strony pn.-zach. zaznacza się niewielki ryzalit narożny przechodzący w wystawkę dwuspadową, w nim otwór okienny. Wystawka parawanowa zakończona gzymsem ząbkowym z cegły w kolorze ciemnym. Na połaci dachowej trzy lukarny z otworami prostokątnymi, nakryte niskimi daszkami dwuspadowymi. Na elewacji cokół, pasy gzymsu kordonowego i okapowego – analogiczne do pozostałych elewacji.

**Elewacja północno-wschodnia** – poprzedzona centralnie usytuowaną parterową werandą - przybudówką, nakrytą dachem płaskim. W przeszłości w tym miejscu znajdował się taras, współcześnie zbudowano na nim werandę. W części narożnej od strony pd.-zach. zachowały się dawne kamienne schody jednobiegowe, z balustradą z kutych esownicowo wygiętych prętów. Pierwotnie przy tarasie znajdował się otwór drzwiowy wejściowy do budynku, obecnie jest to otwór wewnętrzny. Na elewacji cokół, pasy gzymsu kordonowego i okapowego – analogiczne do pozostałych elewacji. Na połaci dachowej lukarna z prostokątnym otworem okiennym, nakryte niskim daszkiem dwuspadowym.

**Elewacja południowo-zachodnia** – w części centralnej otwór okienny. Na elewacji cokół, pasy gzymsu kordonowego i okapowego – analogiczne do pozostałych elewacji. W sąsiedztwie elewacji, w części narożnej połaci dachowej znajdują się dwa kominy ceglane.

**Wnętrze** - o układzie zachowanym, dwutraktowym, podzielonym w osi korytarzem. Wejście do budynku z podwórza od strony pd.-wsch. Na kondygnacji parteru od strony frontowej trzy pokoje, od strony podwórza dwa mniejsze pokoje oraz kuchnia i łazienka. Na poddaszu pomieszczenia usytuowane w dwóch traktach, z centralnym korytarzem. W budynku znajdują się dwa niezależne mieszkania, połączone klatką schodową. Od strony pd. w części narożnej pomieszczenia strychowe. W pokojach zachowała się dawna bogata sztukateria. Fasety narożne oraz centralnie usytuowane plafony o motywach geometrycznych i roślinnych. Na parterze od strony pn.-wsch. sztukateria w formie z pasów gzymsu.

**Wyposażenie** – zachowały się dawne schody i balustrady. We większości zachowana jest stolarka okienna i drzwiowa.

**Instalacje** - elektryczna, wodociągowa, kanalizacyjna, ogromowa.

Wkładkę złożył : mgr W. Sobkowski, mgr A. Pryszczewski 2005.

(imię, nazwisko, data)

Miejsce przechowywania negatywów : MKZ Poznań



1. Miejscowość

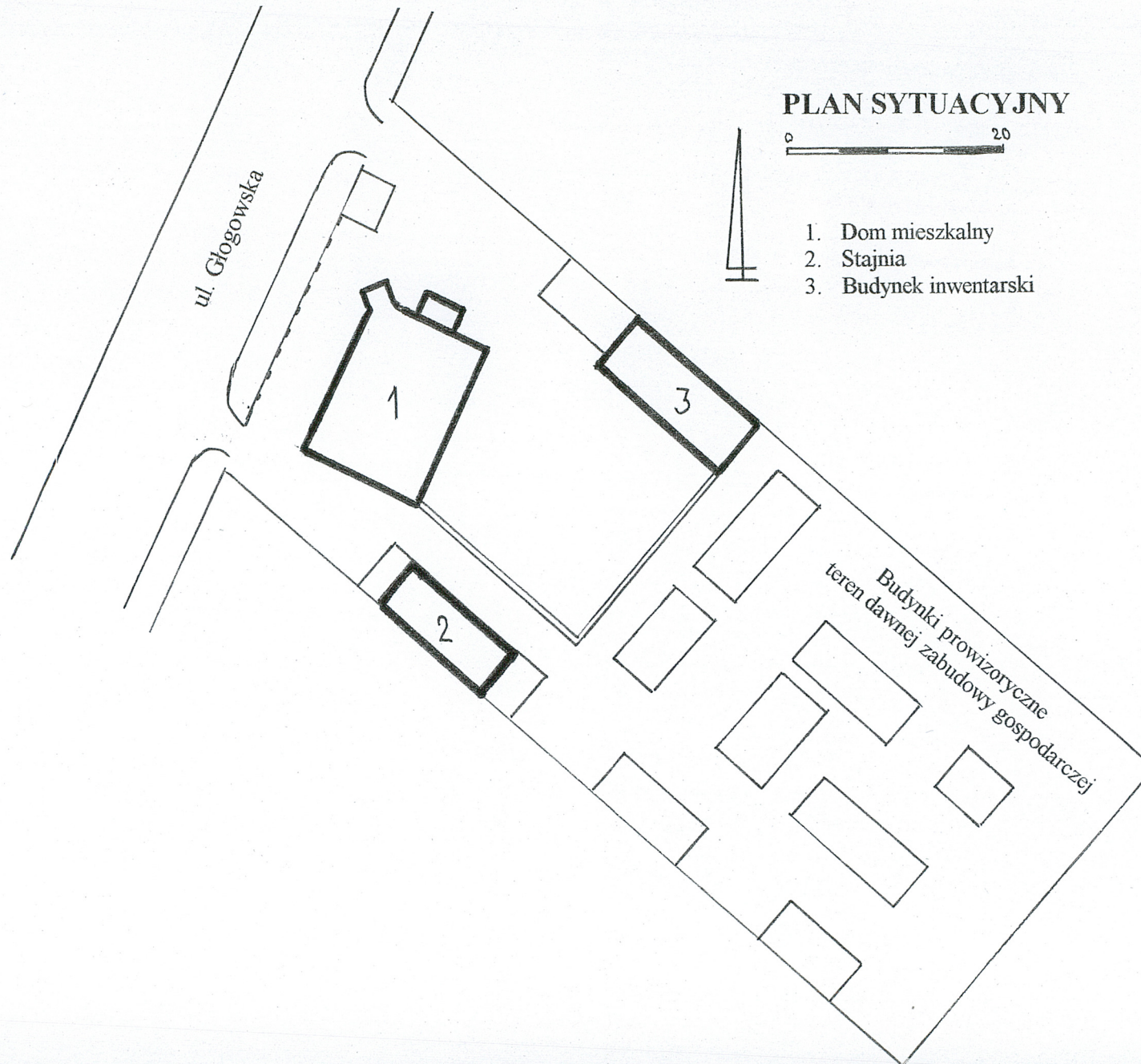
Poznań

2. Obiekt

Dom mieszkalny „sołtysówka” – ul. Głogowska 37

3. Zawartość

Mapy, plan sytuacyjny



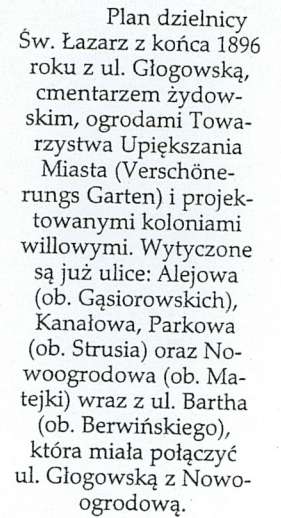


## Załącznik nr 3

## 2. Obiekt

Dom mieszkalny „sołtysówka” – ul. Głogowska 37

### Mapy, plan sytuacyjny



Situations plan:

2012

University - St. Lazarus

Mrs. Lazzaro on December 1896.  
 J. Gistig.





Überichts-Plan der Provinzial-Hauptstadt Posen z 1901 roku, lit. wielobarwna,  
własność Biblioteki Uniwersyteckiej



1. Miejscowość

Poznań

2. Obiekt

Dom mieszkalny „sołtysówka” – ul. Głogowska 37

3. Zawartość

Fotografie



2



3



4





5



6



7



8



1. Miejscowość

Poznań

2. Obiekt

Dom mieszkalny „sołtysówka” – ul. Głogowska 37

3. Zawartość

Fotografie



9



11



10





12



13



14



1. Miejscowość

Poznań

2. Obiekt

Dom mieszkalny „sołtysówka” – ul. Głogowska 37

3. Zawartość

Fotografie



15



16



17





18



19



20



1. Miejscowość

Poznań

2. Obiekt

Dom mieszkalny „sołtysówka” – ul. Głogowska 37

3. Zawartość

Fotografie



21



22



23



24





25



26



27



1. Miejscowość

Poznań

2. Obiekt

Dom mieszkalny „sołtysówka” – ul. Głogowska 37

3. Zawartość

Fotografie



28



29



30



31





32



33



34



1. Miejscowość Poznań	2. Obiekt Dom mieszkalny „sołtysówka” – ul. Głogowska 37	3. Zawartość Fotografie
--------------------------	---	----------------------------

1. Elewacja frontowa, zachodnia
2. Widok w kierunku pn.-wsch. na teren otaczający
3. Elewacja pn.
4. Widok w kierunku wsch. na ryzalit narożny z wystawką.
5. Fragment elewacji wsch. w części pd.
6. Fragment wystawki wieńczącej ryzalit narożny
7. Fragment elewacji zach.
8. Fragment elewacji zach.
9. Elewacja wsch.
10. Schody zewnętrzne od strony pn.
11. Elewacja pd.
12. Fragment elewacji zach.
13. Wystawka na elewacji zach.
14. Okno na elewacji zach.
15. Część górna wystawki na elewacji zach.
16. Fragment elewacji zach.
17. Fragment wnętrza klatki schodowej
18. Drzwi wejściowe do korytarza na kondygnacji parteru
19. Balustrada schodowa
20. Fragment klatki schodowej na kondygnacji I piętra
21. Fragment wnętrza pokoju od strony zach. na kondygnacji parteru
22. Fragment sufitu w korytarzu od strony pn. na kondygnacji parteru
- 23-25. Fragment więźby dachowej
26. Fragment wnętrza piwnicy
27. Płot poprzedzający budynek od strony frontowej
28. Widok w kierunku wsch. od strony pn. budynku
29. Widok w kierunku wsch. od strony pd. budynku
30. Widok w kierunku wsch. na budynki od strony pn. podwórza
31. Widok w kierunku pn. na budynki gospodarcze od strony pn. podwórza
32. Widok w kierunku wsch. na dawną stajnię od strony pd. podwórza
33. Elewacja pn. dawnej stajni
34. Elewacja zach. dawnej stajni